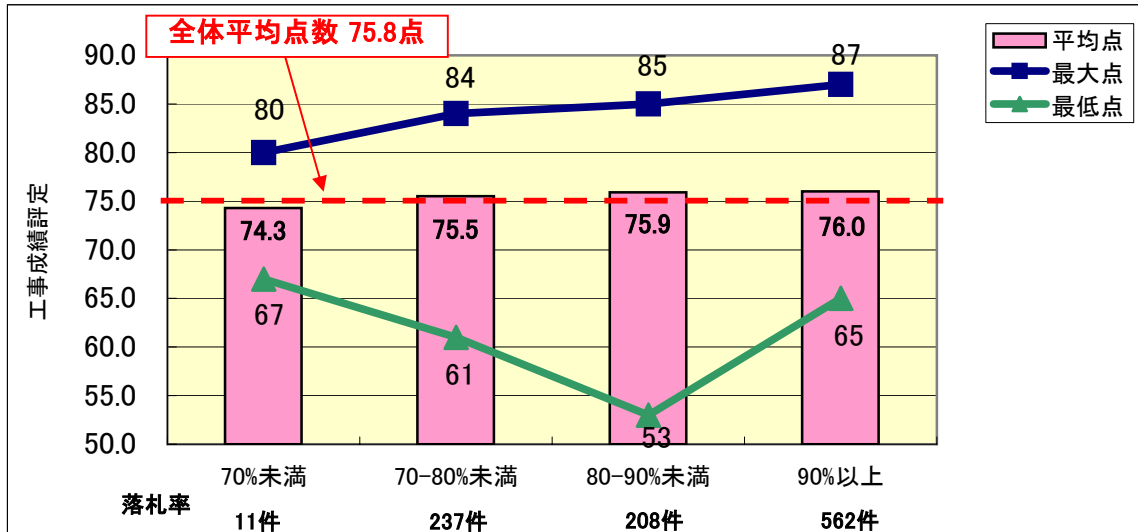


● 【山形県】落札率別工事成績評定点数結果

対象工事：500万円以上の土木部(土木・建築)、農林水産部(農村・森林)発注の建設工事

■ 平成20年度



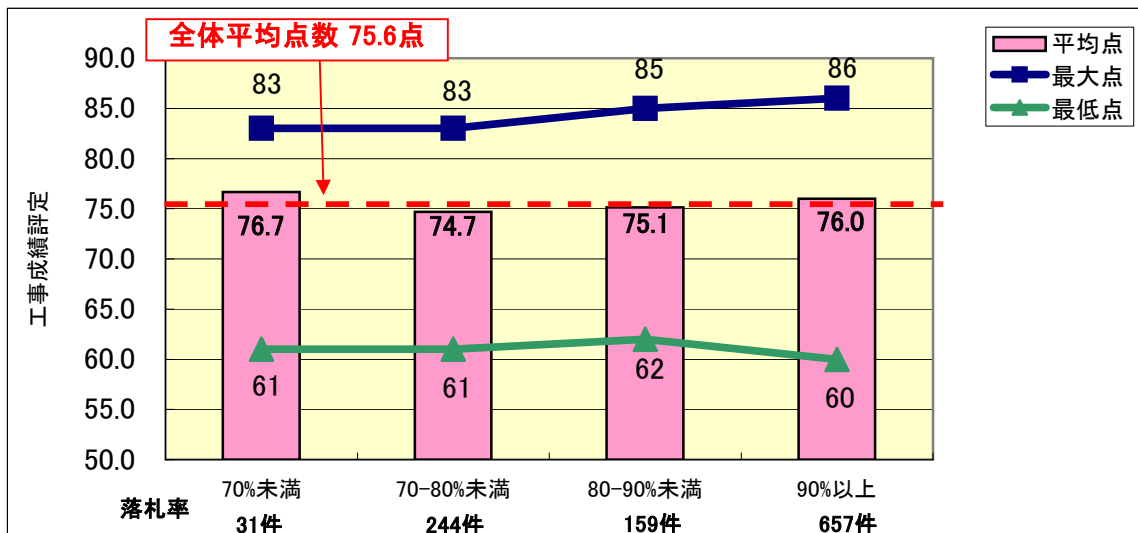
平成20年度(H20末実績)

落札率	70%未満	70-80%未満	80-90%未満	90%以上	全体
平均点	74.3	75.5	75.9	76.0	75.8
最大点	80	84	85	87	87
最低点	67	61	53	65	53
件数	11	237	208	562	1,018

● 落札率別の評定分布

- 落札率が下がると、工事成績は低下する傾向にある。
- 落札率が、80%未満だと、平均点より低くなる傾向がある。

■ 平成19年度



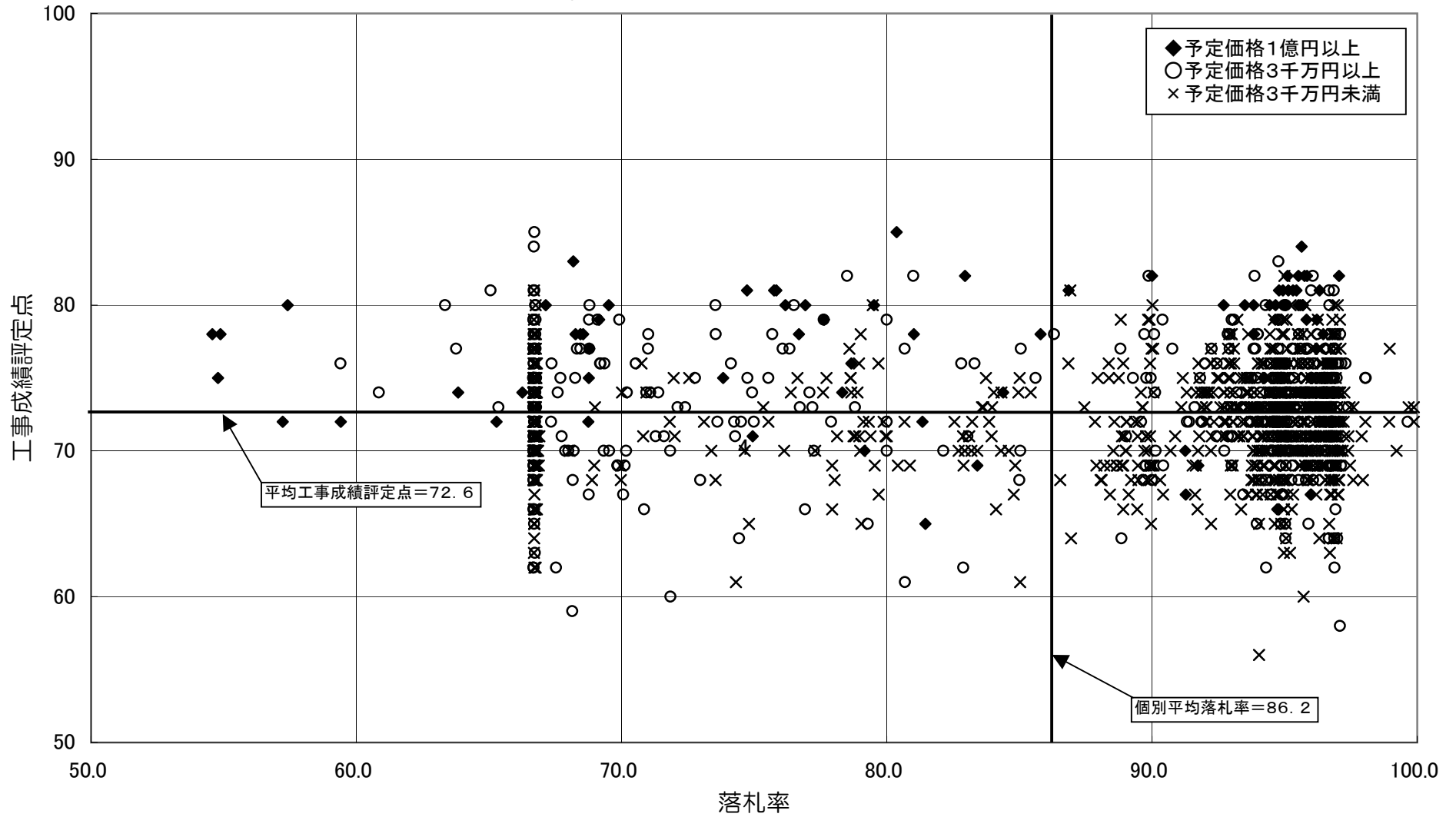
平成19年度(H19末実績)

落札率	70%未満	70-80%未満	80-90%未満	90%以上	全体
平均点	76.7	74.7	75.1	76.0	75.6
最大点	83	83	85	86	86
最低点	61	61	62	60	60
件数	31	244	159	657	1,091

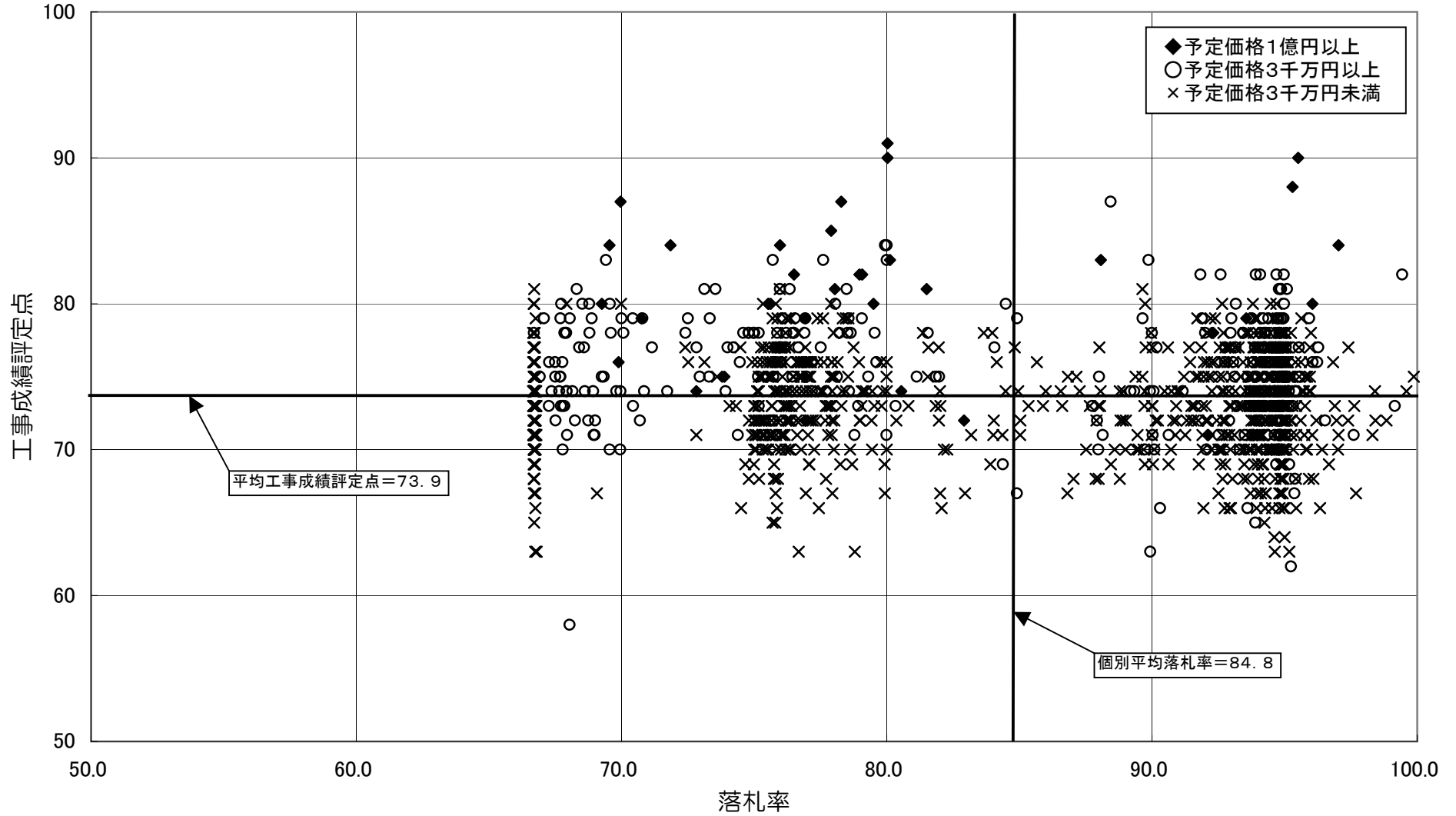
● 落札率別の評定分布

- 落札率が下がると、工事成績は低下する傾向にある。
- ただし、落札率70%未満の低落札(31件中24件が低入札)では、重点監督の効果が見受けられる。

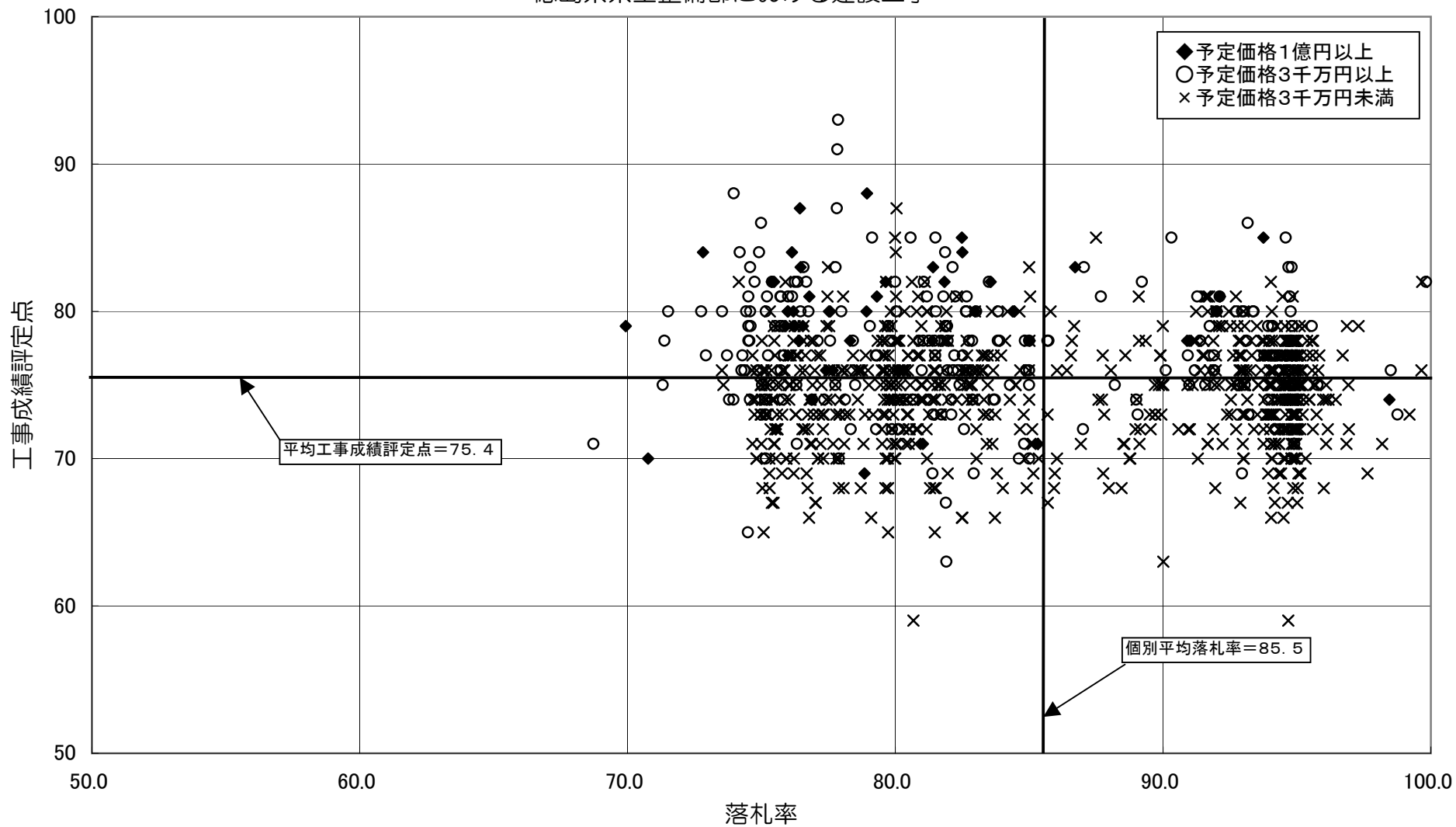
落札率と工事成績評定点の関係（平成18年度 完成工事）
徳島県県土整備部における建設工事



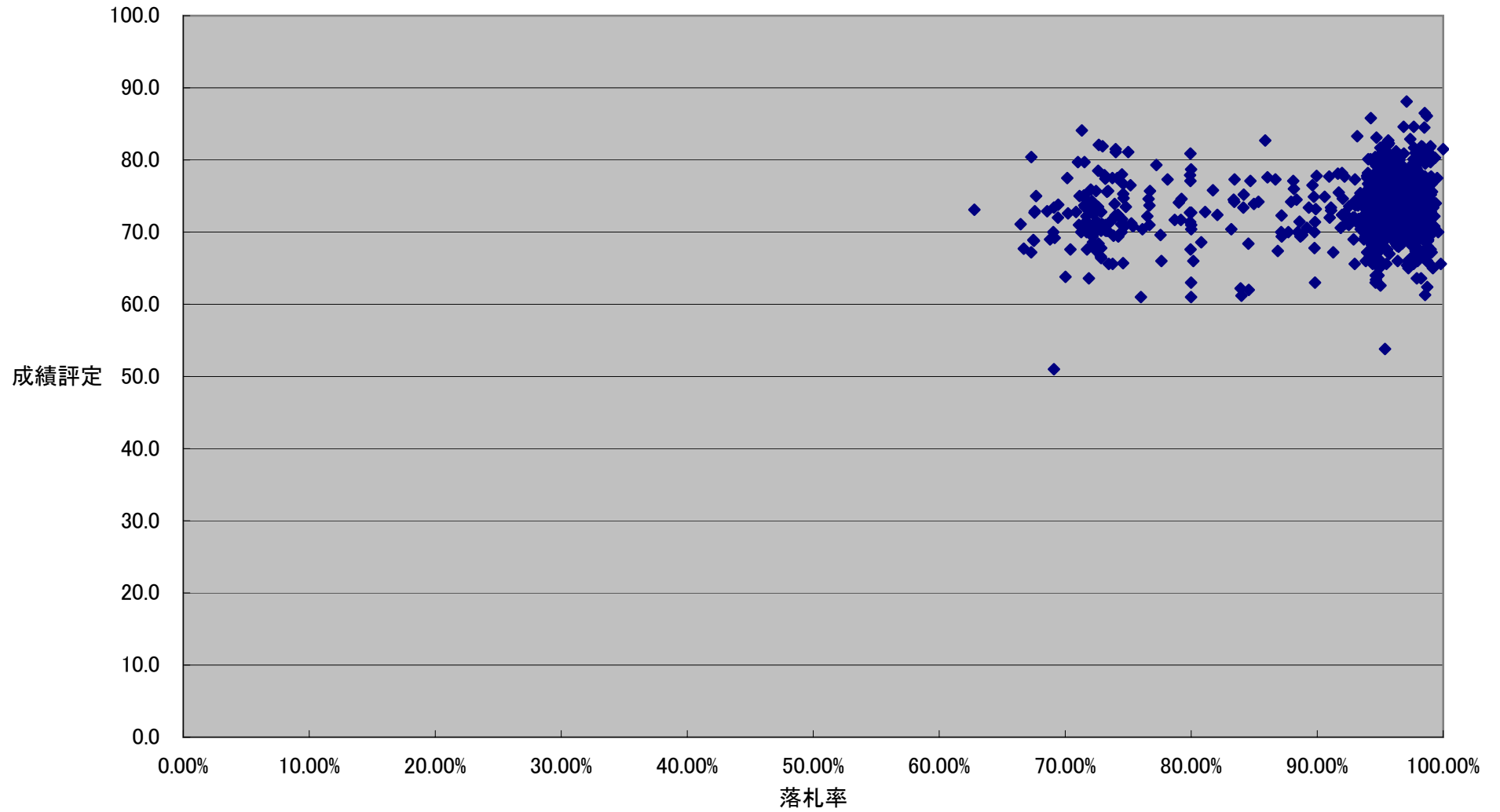
落札率と工事成績評定点の関係（平成19年度 完成工事）
徳島県県土整備部における建設工事



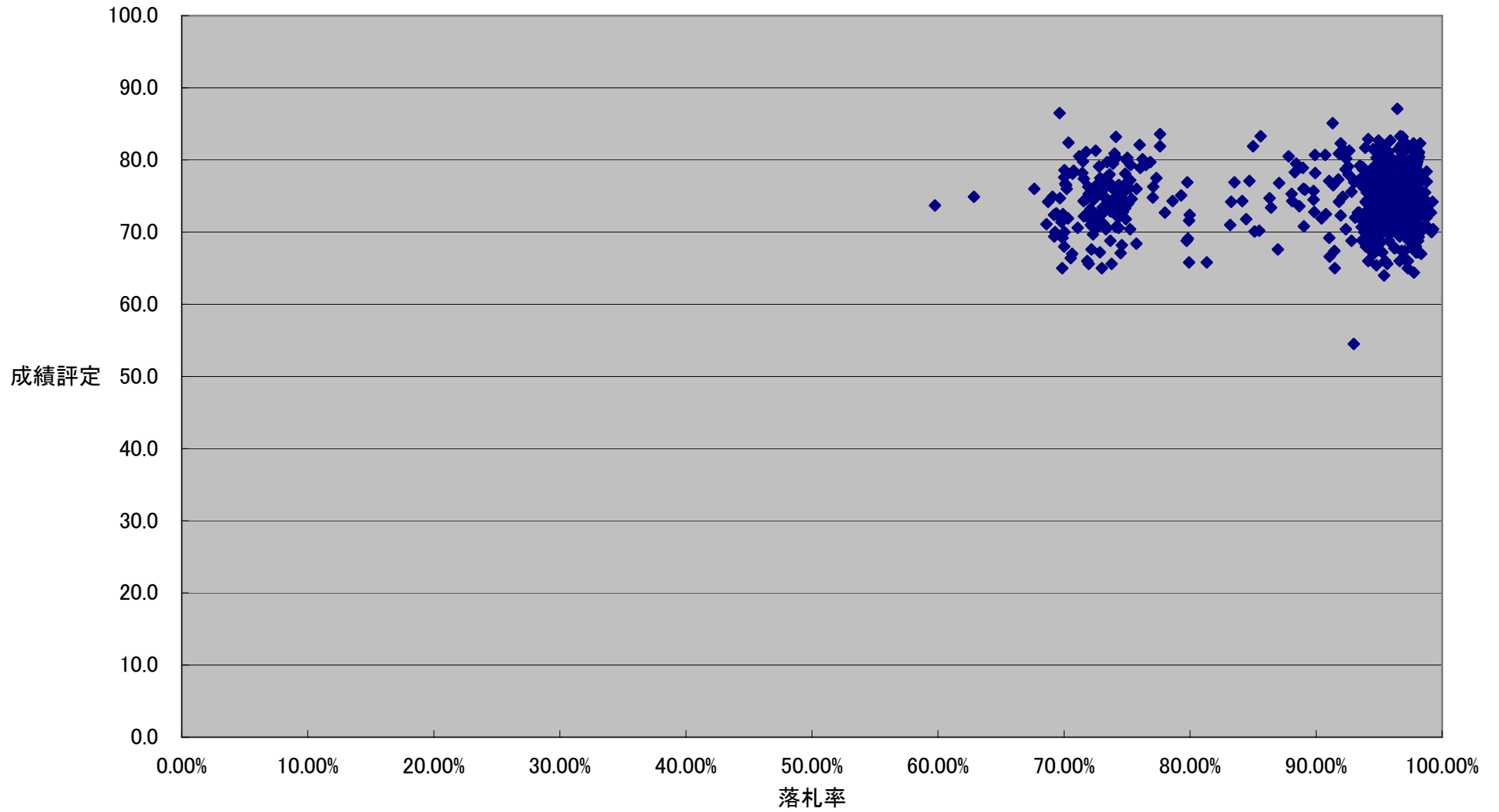
落札率と工事成績評定点の関係（平成20年度 完成工事）
徳島県県土整備部における建設工事



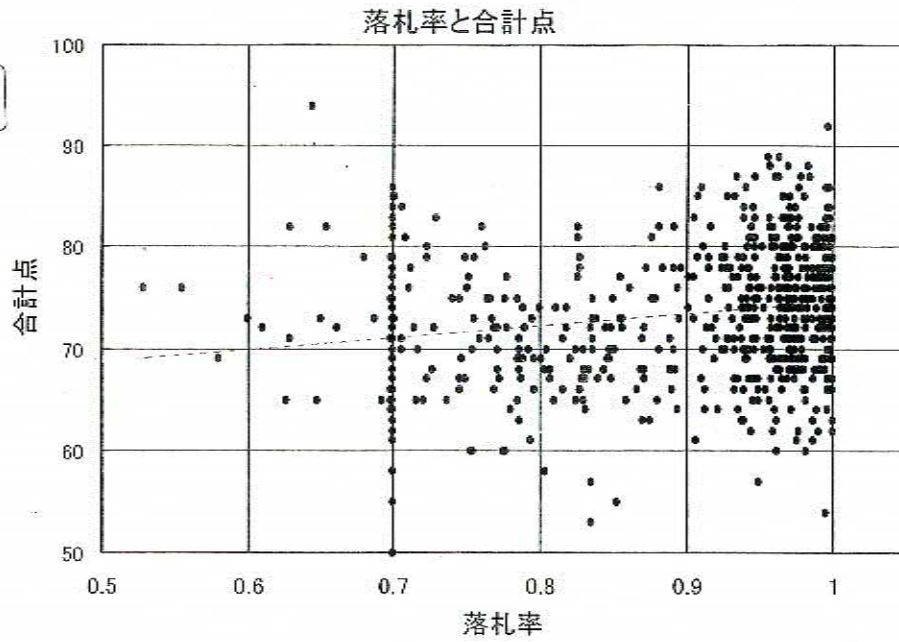
【高知県】H18年度 完成工事 落札率と工事成績



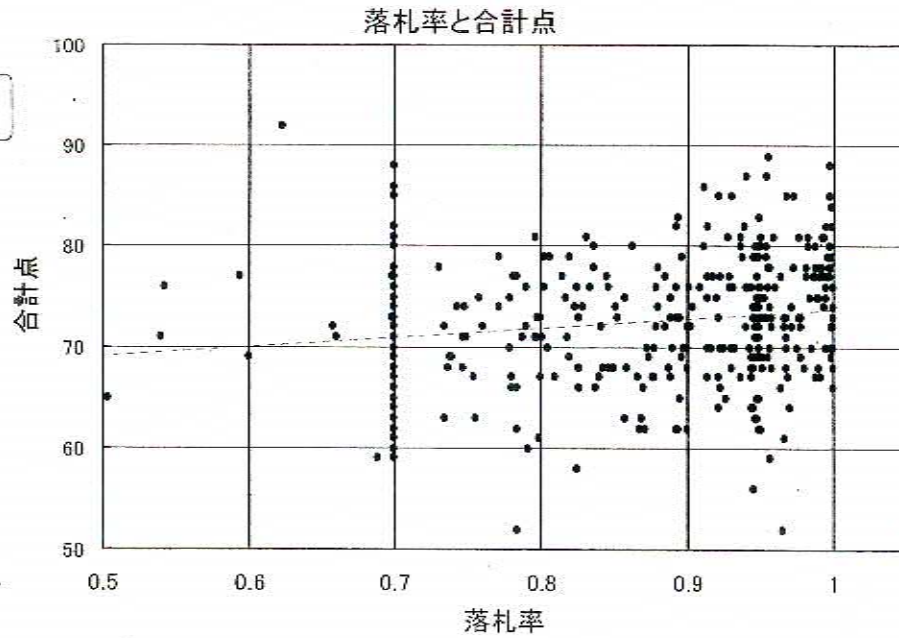
【高知県】平成19年度 完成工事 落札率と成績評定



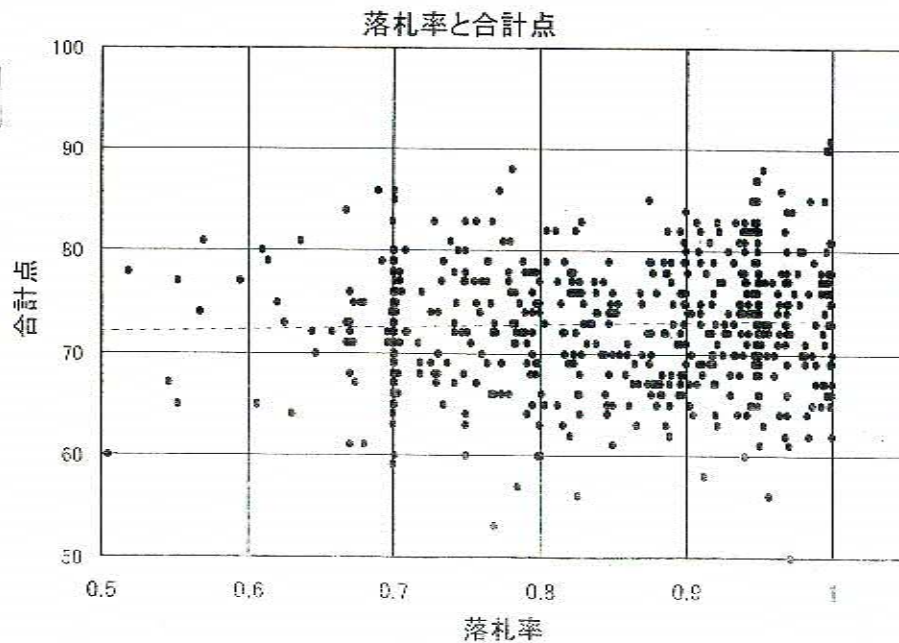
H17

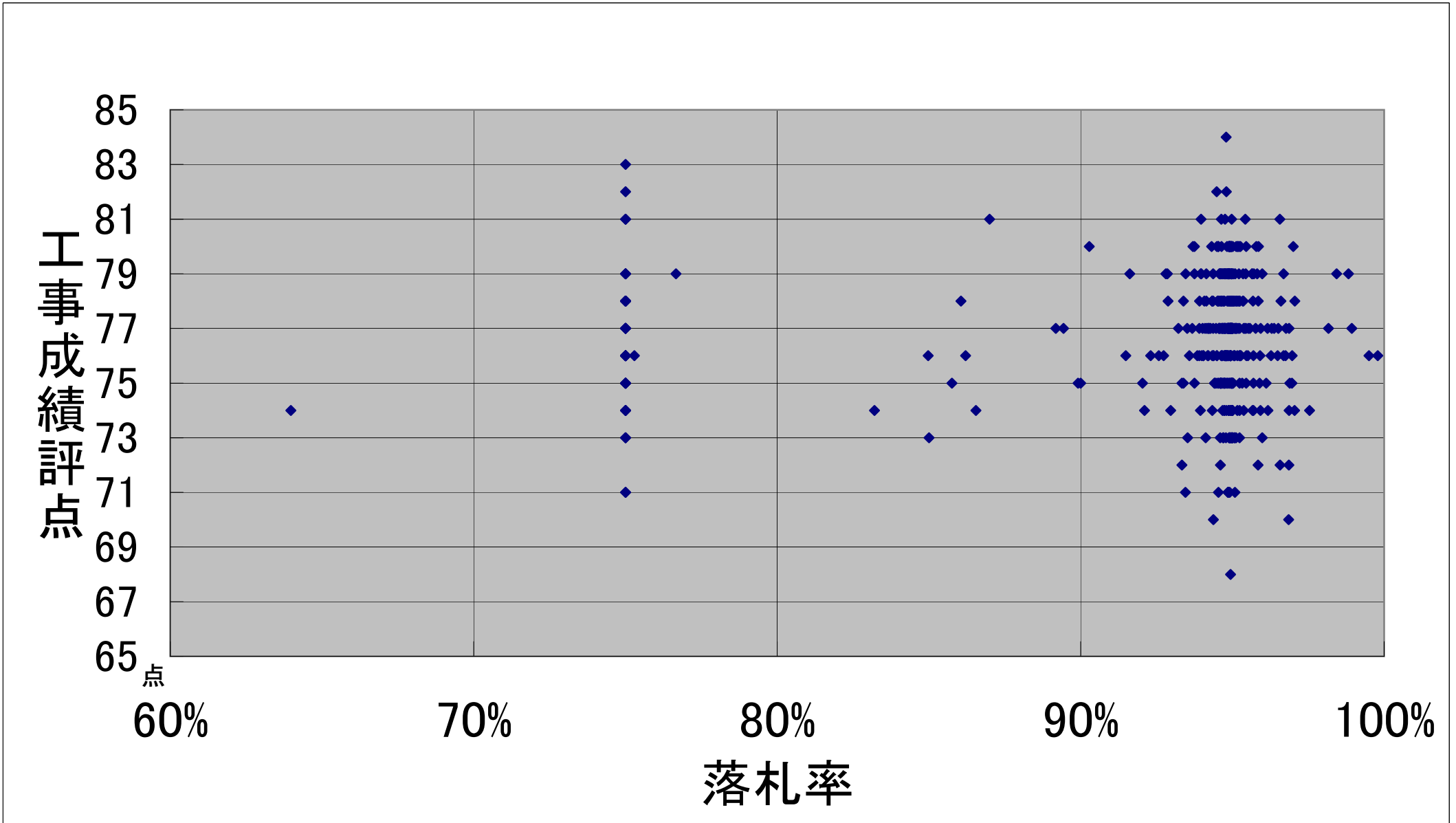


H18



H19

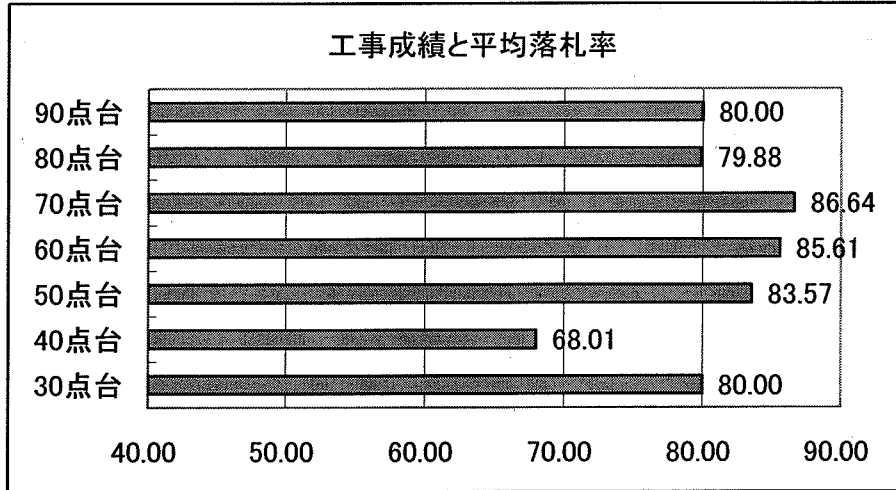




○分析結果
 落札率と工事成績評点との間に、明らかな相関関係は見受けられない。

H20年度 鳥取市建設工事における工事成績と平均落札率

工事成績	平均落札率
30点台	80.00
40点台	68.01
50点台	83.57
60点台	85.61
70点台	86.64
80点台	79.88
90点台	80.00



松江市 H18年度～平成20年度建設工事低入札結果一覧（130万円以上の工事）

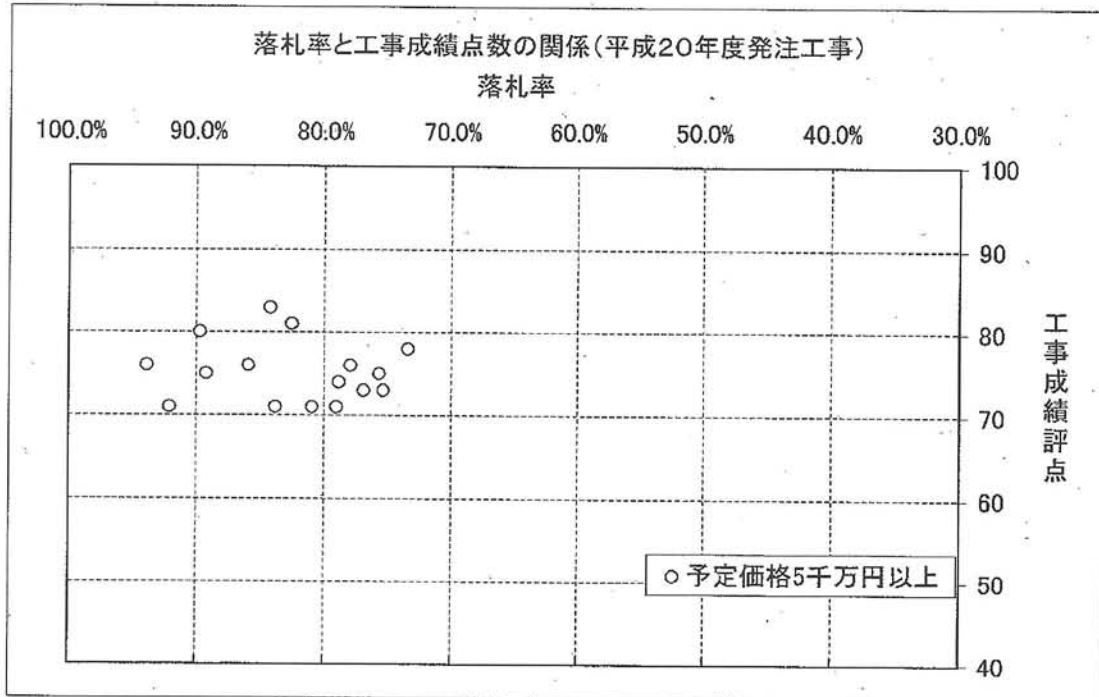
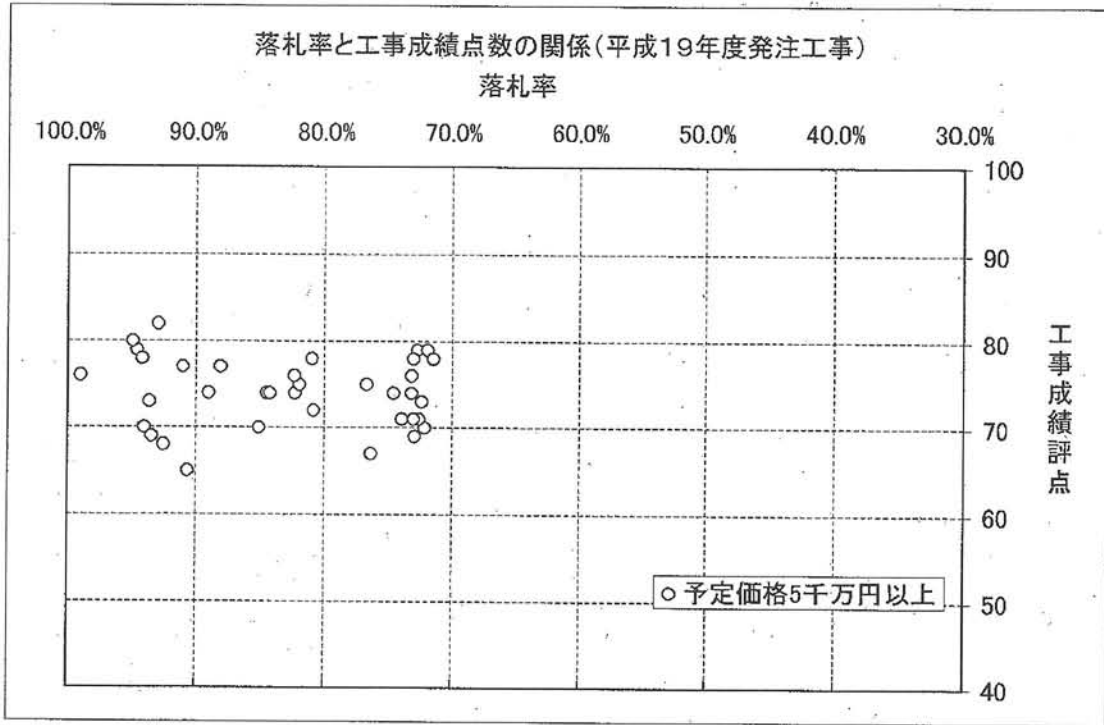
年度	項目	件数	工事成績 評点(平均)	落札率(C/B)
18年度	低入札件数	9	-	66.49
	うち評点対象件数	7	77点	
	全工事合計	515	73点	91.03
19年度	低入札件数	20	-	66.64
	うち評点対象件数	18	75点	
	全工事合計	403	75点	93.28
20年度	低入札件数	18	-	74.17
	うち評点対象件数	17	77点	
	全工事合計	413	76点	92.16

※H20年度末で工事が完了したもの(継続工事は除く)

参考 工事成績の評定について

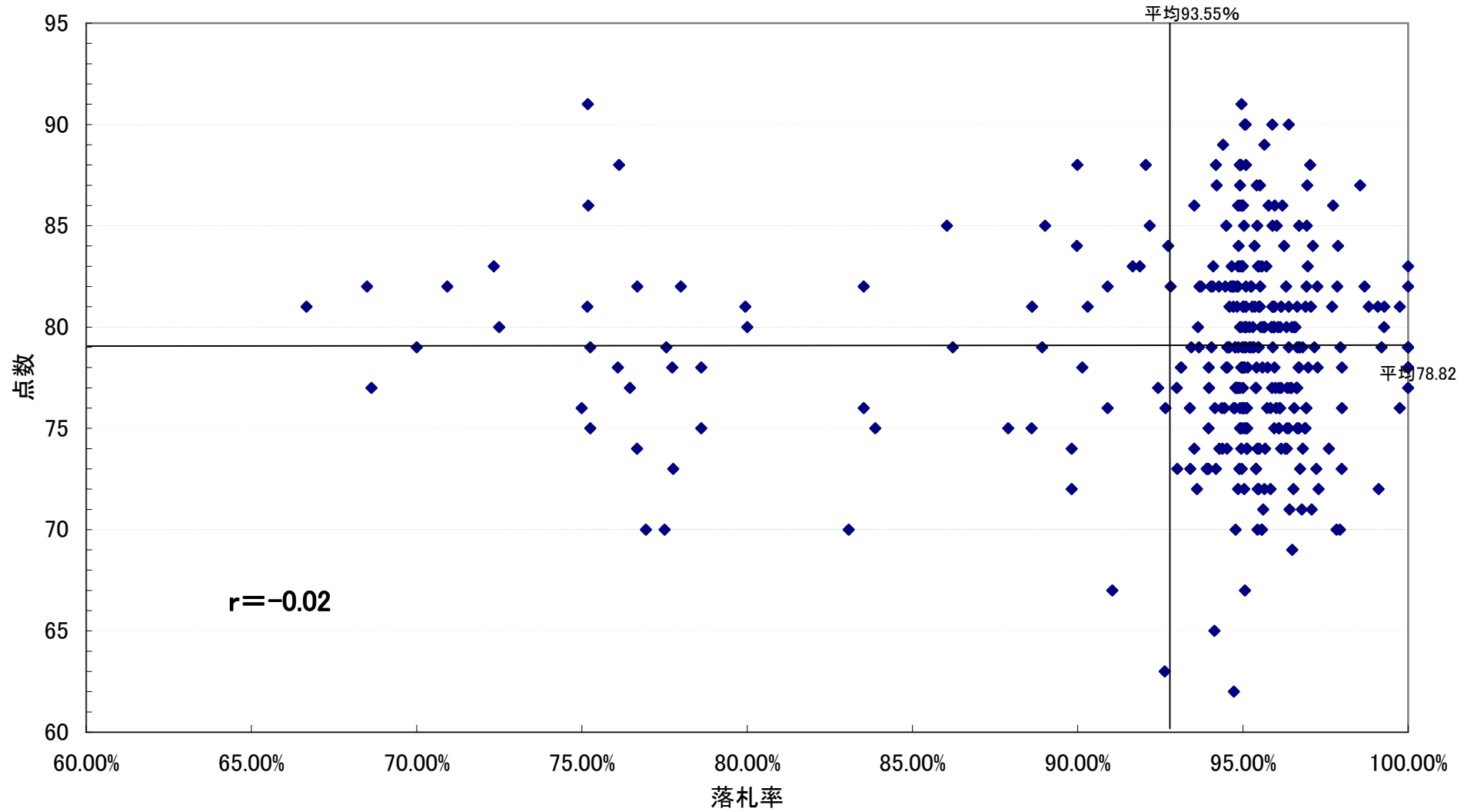
総評	優良	良好	普通	基準内
評定点合計	100～80	79～73	72～65	64～

松山市



佐賀市

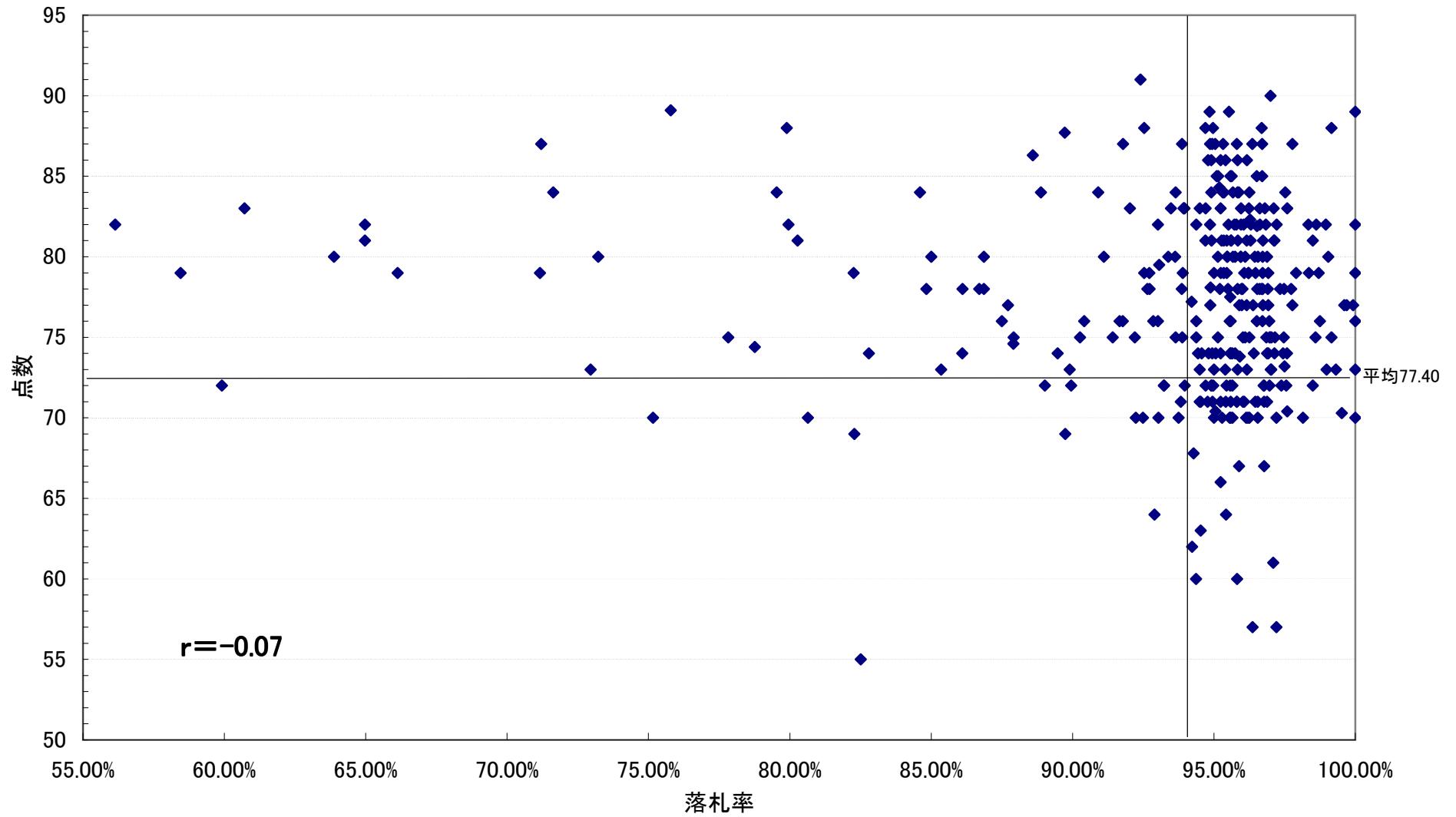
佐賀市平成15年度工事検査(点数と落札率の関係) N=347件



佐賀市

佐賀市平成16年度工事検査(点数と落札率の関係) N=324件

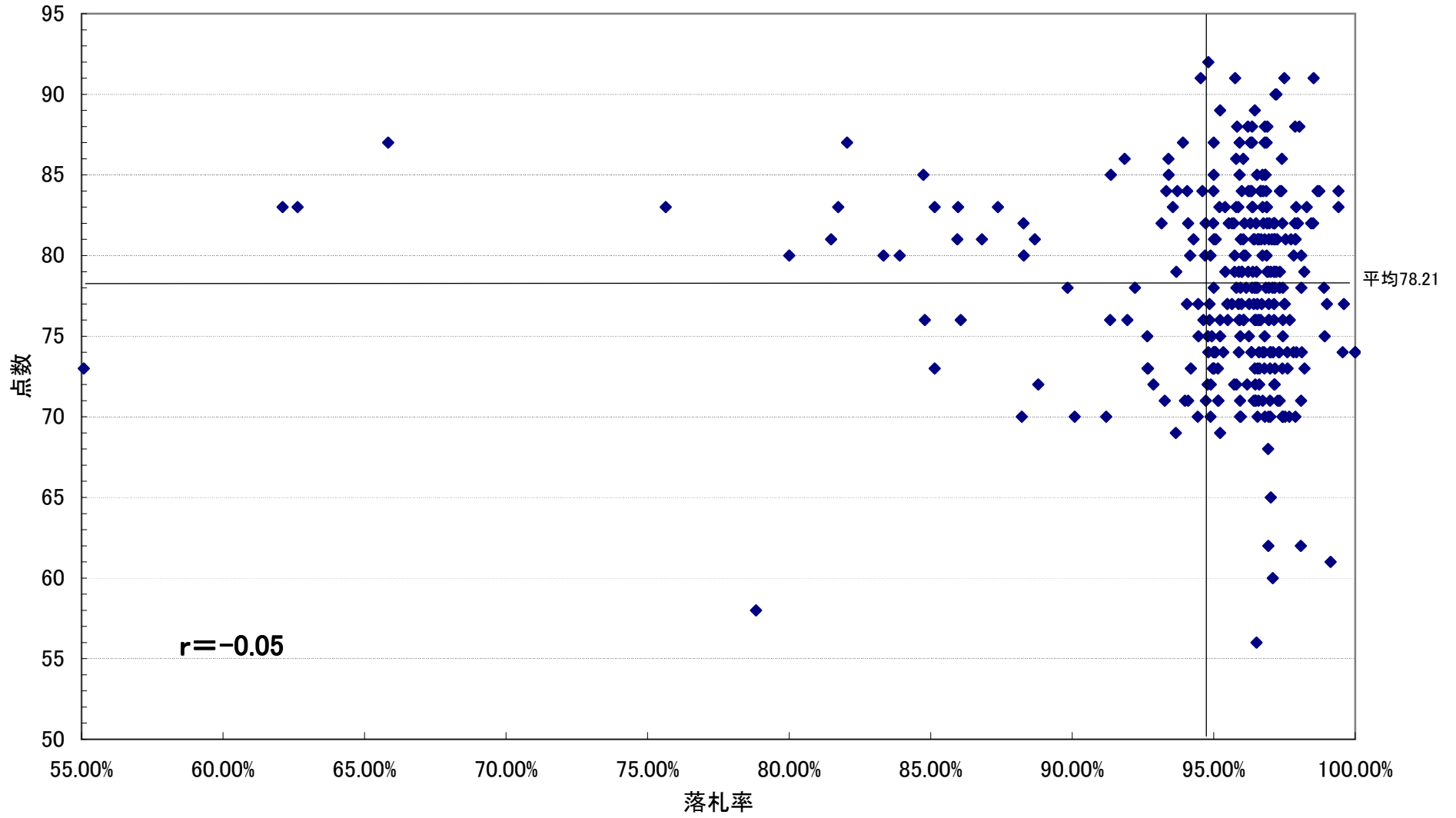
平均94.10%



佐賀市

佐賀市平成17年度工事検査(点数と落札率の関係) N=319件

平均94.94%

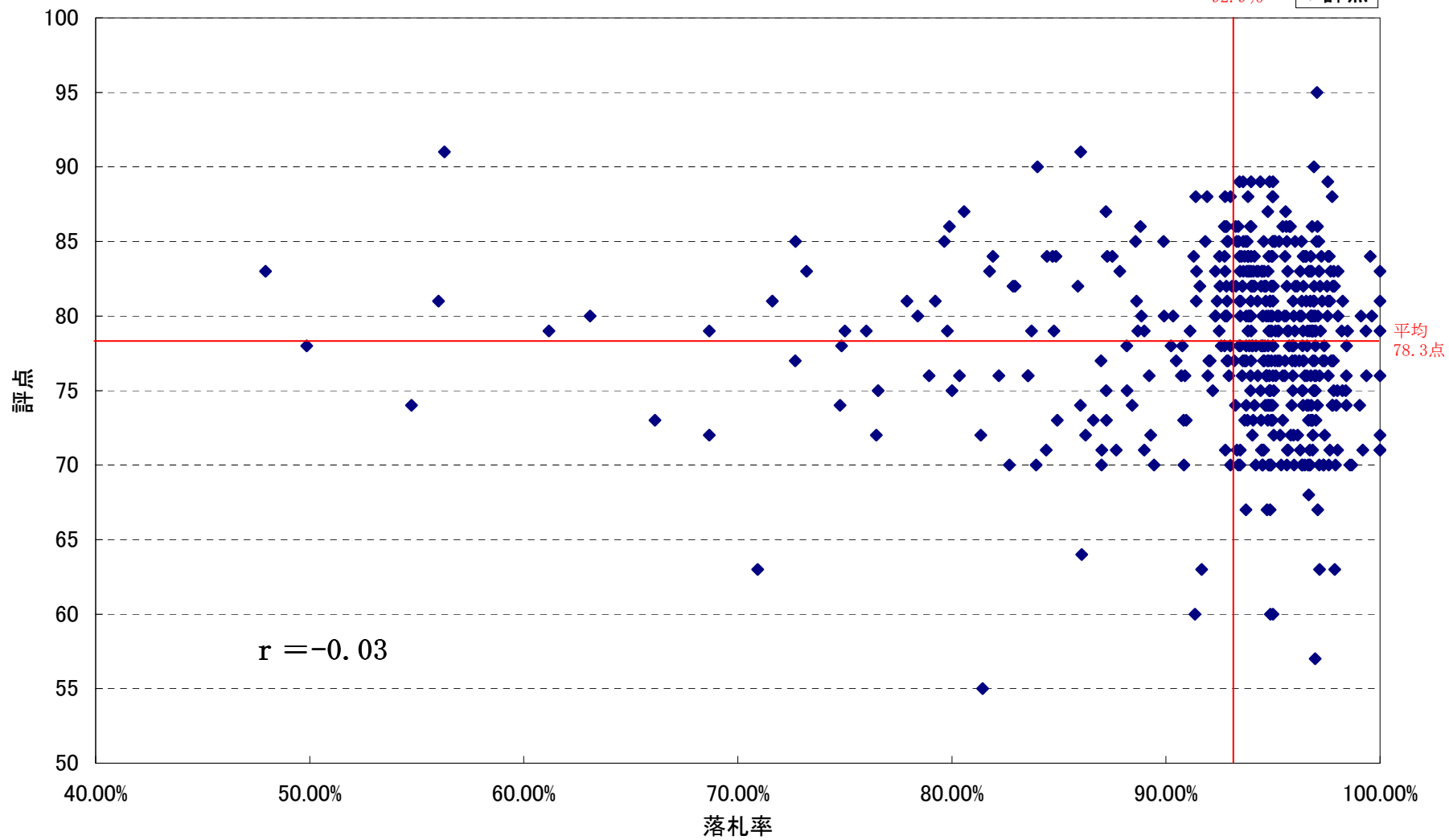


佐賀市

佐賀市平成18年度 工事検査評点と落札率の関係 N=507件

平均
92.9%

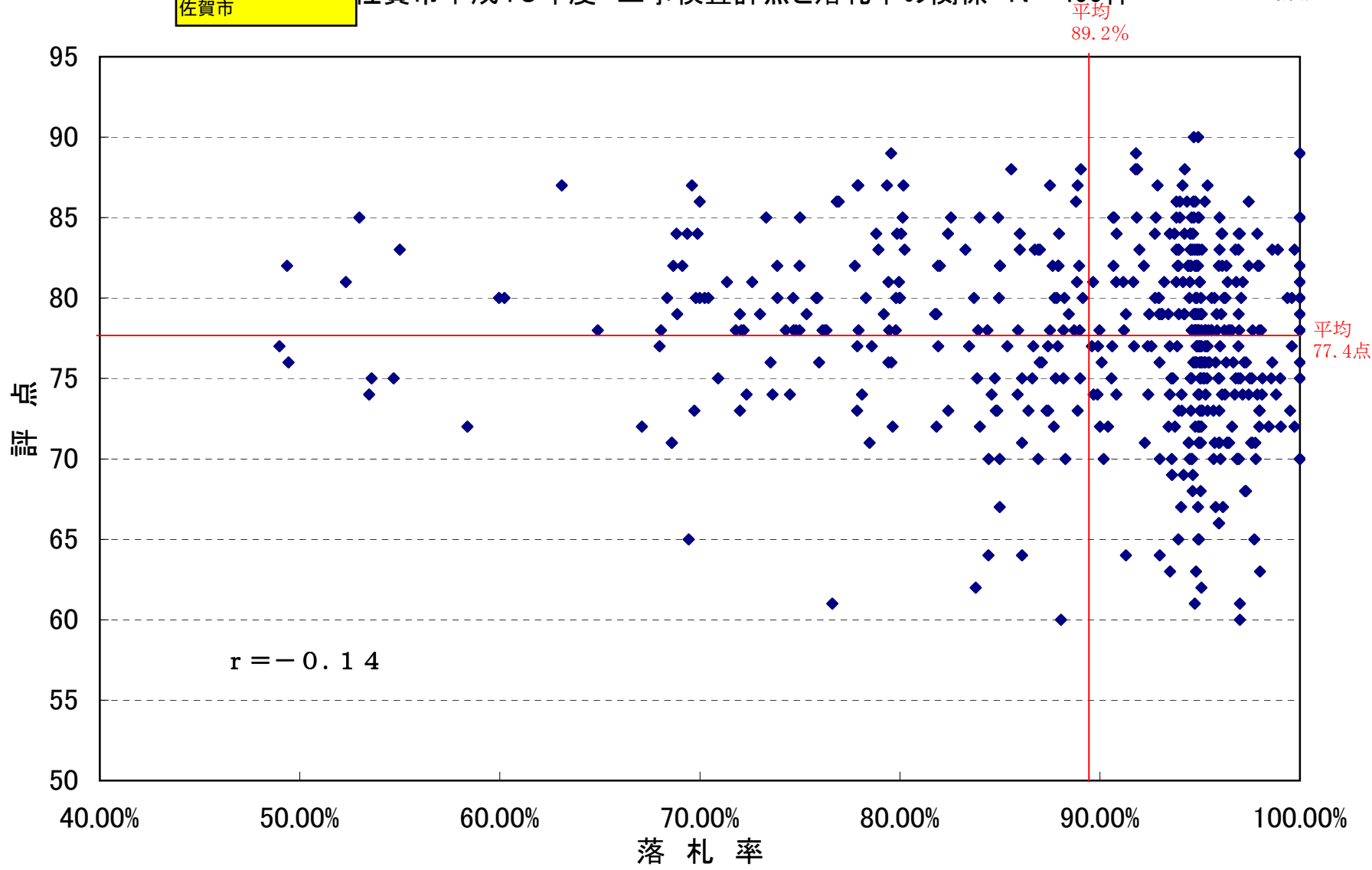
◆ 評点



佐賀市

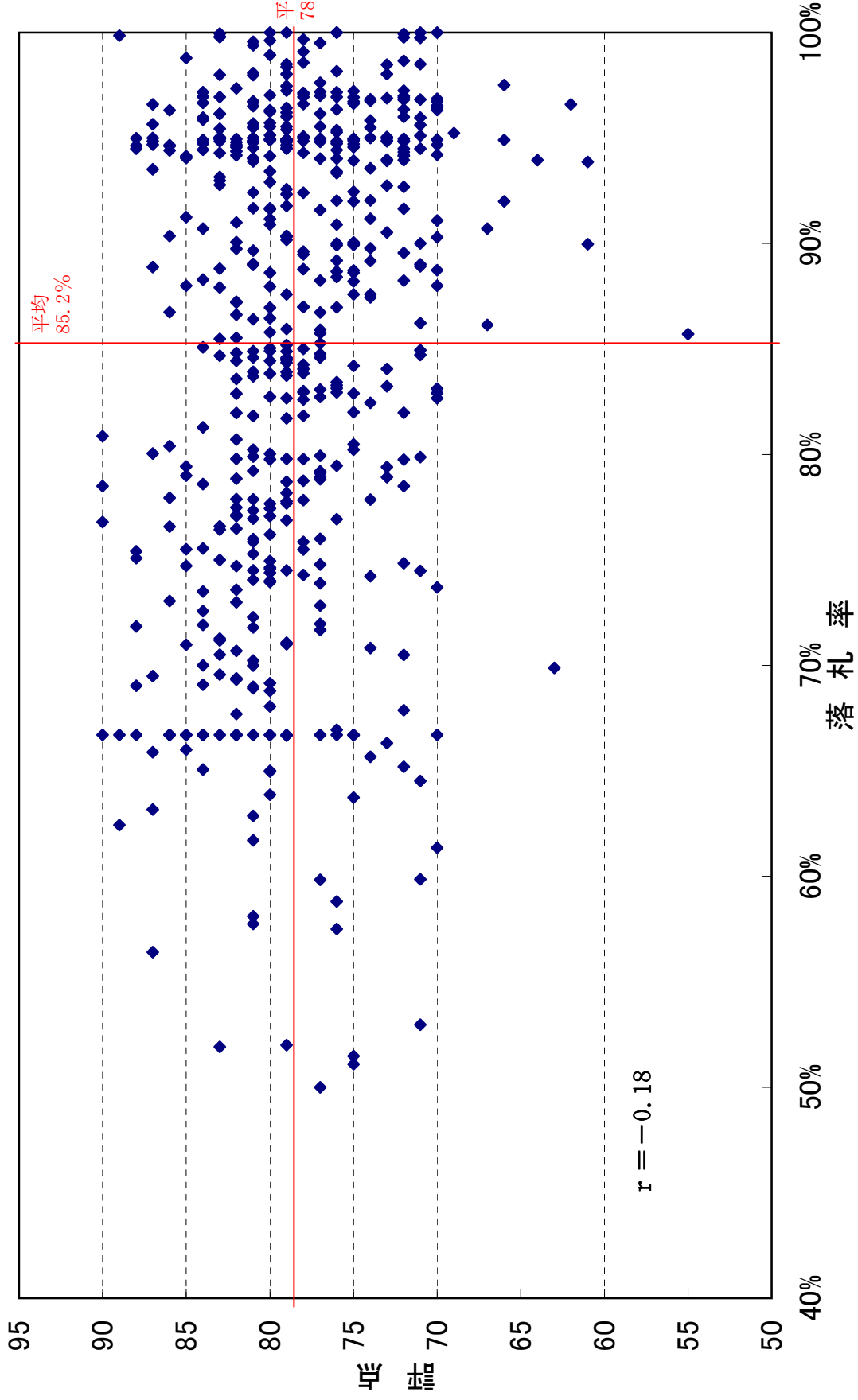
佐賀市平成19年度 工事検査評点と落札率の関係 N=499件

◆ 評点



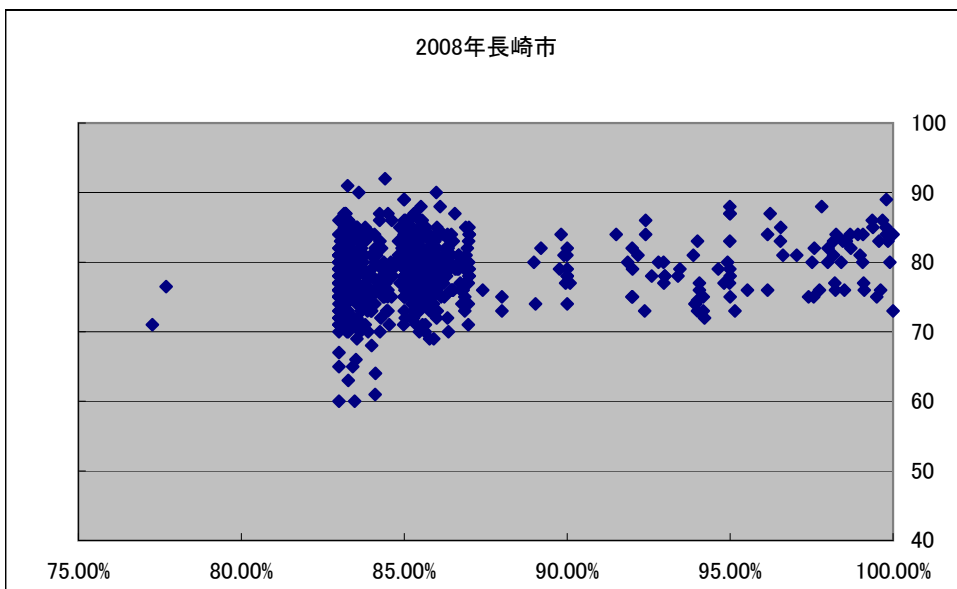
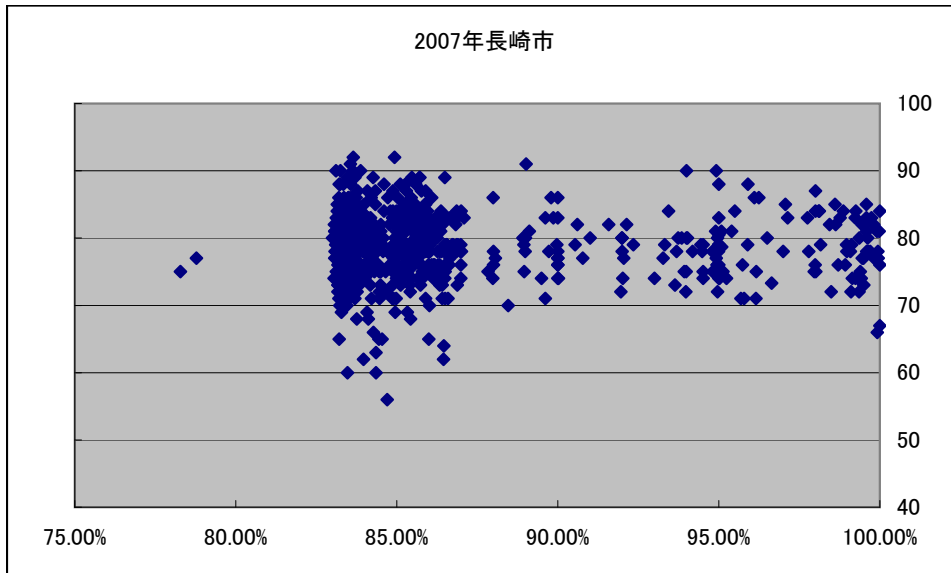
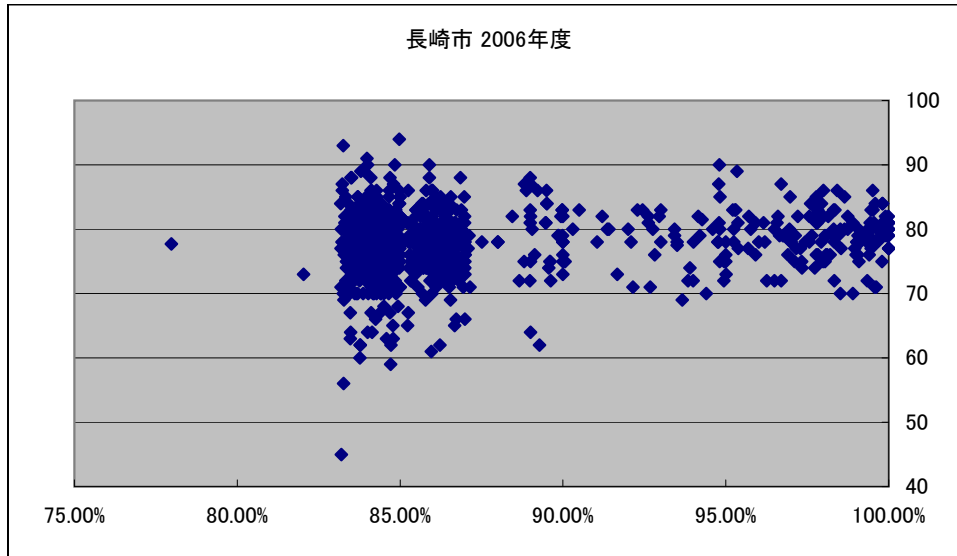
佐賀市平成20年度 工事検査評点と落札率の関係 N=548件

◆ 評点



長崎市 H18～20年度の落札率と工事成績点数

※ 工事成績をつけない請負金額130万円以下の工事、及び完成検査未済みの工事は除外



那覇市 契約金額が1億円以上の工事成績評定

落札比率 工事成績	平成15年度		平成16年度		平成17年度		平成18年度		平成19年度		H15~H19まで合計				合計	
	80%超	80%以下	80%超	80%以下	80%超	80%以下	80%超	80%以下	80%超	80%以下	80%超	割合	80%以下	割合		
75点以上 (良好)	12	0	2	0	6	1	5	2	3	1	28	54.9%	4	7.8%	32	62.7%
75点未満 (普通)	5	0	3	0	2	1	5	0	2	1	17	33.3%	2	3.9%	19	37.3%
小計	17	0	5	0	8	2	10	2	5	2	45	88.2%	6	11.8%	51	100%
合計	17		5		10		12		7		51					