

2008 年度全国情報公開度ランキングについて

2009 年 8 月

全国市民オンブズマン連絡会議

はじめに

1997 年に始まった全国情報公開度ランキングは、昨年で 12 回となりました。情報公開度で順位をつけてマスコミに公表することによって、情報公開の遅れた自治体のレベルを上げることがめざし一定の成果を挙げてきました。昨年のランキングで初めて全ての中核市を対象とすると中核市が相対的に低いことから、全国の市民オンブズマンによる各県ごとの全市を対象にした情報公開度ランキングを提案しました。

全国の市民オンブズマンの協力でアンケートのデータが連絡会議事務局に寄せられました。全国にある 779 市と 47 都道府県、東京 23 区の合計 849 自治体のうち、39 都道府県の 729 自治体からアンケートが回収できました。(回答率 85,8%)

また、各市民オンブズマンによる独自の情報公開項目を加えた各県ごとの「情報公開度ランキング」は、青森、岩手、宮城、山形、茨城、群馬、埼玉、千葉、東京、神奈川、石川、福井、長野、岐阜、愛知、京都、大阪、兵庫、鳥取、岡山、高知、熊本、大分、宮崎、鹿児島、の各都府県で行われ、各地のマスコミで大きく報道されています。

評価対象項目

公開度について 2 項目、制度運用については 3 項目で、採点は、別紙の採点基準によって、20 点満点としました。なお、今回の全国調査の採点とその結果は、自治体側のアンケートの設問への誤解などもあると考えられますので、あくまで全体の傾向を知るためのものです。各県でのランキングは、それぞれの独自の採点基準に基づいています。

① 公開（透明）度について、

・交際費について

都道府県・政令市ではごく一部の例外を除きほぼすべての自治体で首長交際費の相手方情報はすべて公開されています。交際費の相手方の公開について、5 点満点としました。

・A 4 コピー用紙の予定価格について

裏金をつくる一つの方法が「預け」とよばれるもので、業者との癒着による物品の購入を利用したものです。各自治体の A 4 コピー用紙の購入契約に関する予定価格の公開について調査しました。予定価格の公開について、5 点満点としました。

② 制度について、

・ 請求権者の範囲 「何人も請求できる」は 5 点、「広義住民以外は理由を書けば請求可」は 2 点、「広義住民のみ請求可」は 0 点。

・ コピー代 10 円は 5 点、15 円以上は 0 点。

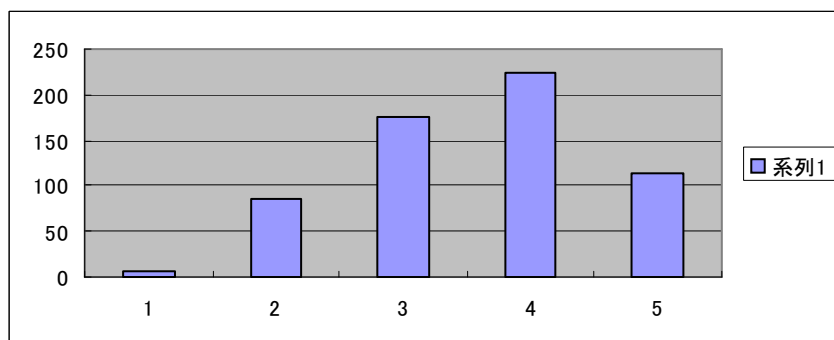
・ 閲覧手数料制度について 閲覧手数料の規定を設けている場合は失格としました。

調査日時・調査方法

各自治体に対して、2009年1月から5月にかけて、各地の市民オンブズマンからアンケートを送付し、2008年12月1日現在での基準を、問い合わせました。同時に、各自治体に首長交際費とA4コピー紙の入札結果調書について情報公開請求を行いました。(一部、アンケートのみで公開請求していない自治体もあります。)

調査結果

全体の傾向



得点分布(20点満点)			
1	1~4点	7	4
2	5~8点	85	13~16点
3	9~12点	175	17~20点
			合計
			605

20点満点で、採点を行うことのできた605自治体の平均は12,66点、39都道府県のみ平均は17,1点、18政令市のみ平均は16,8点でした。

各県ごとの平均は、1位は、神奈川県15,89点、2位は岩手県15,54点、3位は三重県15,25点でした。最下位は岡山県8,47点、次点は石川県9点、さらに高知県9,64点、宮崎県9,88点でした。

点数が低い要因として、岡山県は、16自治体のうち、交際費は個人名全面非開示が9自治体、コピー代20円以上が7、「広義住民のみ請求可」が8となっています。石川県は、11自治体のうち、7が「広義住民のみ請求可」でした。点数的に2倍近い開きがあります。今後、市民オンブズマンの取り組みで自治体の情報公開の改善が必要です。

「交際費公開の現状」

交際費公開		
1	A 全面公開	109
2	B 見舞い一部非公開	110
3	C 見舞い以外開示	101
4	D 個人一部非開示	151
5	E 団体のみ開示	178
6	F 団体一部非開示	45

交際費については、大阪府、逗子市などで全廃されています。

都道府県では 89%を占めた「香典の個人名全面公開」(採点基準表ではAとB)は、全体の 31,6%しかありませんでした。

時代遅れの最高裁判例(2001年3月27日最高裁第3小法廷判決)のレベルの「非個人の一部非公開」(F)としているのは、都道府県では静岡県のみですが、今回の調査では 45 自治体(6,3%)もありました。

A 4 コピー用紙の予定価格の公開について、

予定価格公開		
1	A 事前公開	31
2	B 事後公開	111
3	C 請求公開	208
4	D 非公開	196
5	E 予定価格無	142

予定価格を「公開請求によらず事前に公表」が 31 自治体(4,5%)、「公開請求によらず事後の公表」は 111 自治体(16,1%)でした。物品の購入を全てネットで公開している自治体も(福岡県春日市など)ありました。

「公開請求で事後公表する」が 208 自治体(30,2%)。「予定価格を公開しない」が 196 自治体(28%)。「予定価格を設定していない」が 142 自治体(20%)もありました。その他の無回答や「入札を行っていない」という回答の中にも予定価格を設定していないものが多く含まれているものと思われます。回答のあった半数近くが予定価格の非公開と予定価格を設定していないという結果は、工事の入札に比べて、改革が遅れている実態が改めて明らかになりました。

制度について、

・請求権者の範囲

請求権者		
1	A	419
2	B	91
3	C	218

請求権者が「何人も」は、全体の 57% (419 自治体)「広義住民以外は理由を書けば請求可」は 12,5% (91 自治体)、「広義住民のみ請求可」は、29,9% (218 自治体)となっています。「広義住民のみ請求可」(C評価)について、福島県では、14 自治体中、11、広島県は 15 中の 11 が C評価となっています。これに対して、新潟県、愛知県、三重県、京都府、大分県ではCは、ありませんでした。

・コピー代

コピー代		
1	10 円	643
2	15 円以上	86

コピー代については、10円は、88%、15円以上は12%、最高額は、50円（岡山県美作市）でした。町や村では、コピー代が1枚、250円や300円（住民票の交付額と同じ）というところも見受けられます。

・閲覧手数料制度について

閲覧手数料	
1A なし	640
2B あり	63
3C 今後改訂	5

都道府県、政令市、中核市のうち、東京都と香川県のみが失格となりました。今回の調査では、回答のあった708自治体のうち、64自治体（9%）が失格となりました。（東京都では一部、業務関係のみ手数料を徴収する規定に関してA評価とした自治体もあります。）

手数料を徴収する自治体は、地域的に非常に偏っています。手数料を徴収して失格の自治体数は、兵庫県 11、東京都 10、千葉県 7、埼玉県 6、大阪府 6、鹿児島県 6、香川県 5、福島県と茨城県 は各2、山形県、神奈川県、石川県、静岡県、京都府、鳥取県、岡山県、高知県、宮崎県は各1自治体でした。

まとめ

今年は初めて各県ごとの情報公開度ランキングを提案しました。昨年までランキングを行ってきた都道府県政令市に比べて、全市では相対的に情報公開度が低いことが明らかになりました。また、各市レベルでの実際に情報公開を行い市民が監視をしていくことがとても重要であることも確認できました。今回の各県での情報公開度ランキングの提案に対して、独自の調査や公開請求を行ったところもあります。その内容は以下の通りです。

- ・青森県「議会情報公開度ランキング、委員会傍聴、会議録の公開」
- ・岩手県「学校の耐震診断結果」
- ・茨城県「交際費支出基準、使途明細、使途内容」
- ・埼玉県「交際費開示基準」
- ・愛知県「教育長交際費」
- ・大分県「下請け報告書」

今回の調査にご協力していただいた全国の市民オンブズマン、市民の皆さんと自治体職員の皆さんに感謝します。さらに情報公開を改善していくためにさらに多くの皆さんが参加されるように希望します。

全市レベルの情報公開度が相対的に低いことに鑑みると、やはり他との比較の観点、今の自治体に必要と思わざるを得ません。現状を改善するために、自治体情報の相互の交換がまだまだ有効なのです。私たちは今後も比較の手法を用いて、制度の改善を提案していきたいと思えます。

2008年度全国情報公開度ランキング 自治体アンケート

自治体名	首長交際費	入札結果調書	コピー代 (円)	閲覧手数料①	閲覧手数料②	請求権者	閲覧手数料	交際費 点	入札 点	コピー 点	請求権者 点	合計20点満点
北海道												
北海道	A	D	10	A		A		5	2	5	5	17
札幌市	A	C	10	A		A		5	3	5	5	18
旭川市	D	D	10	A		A		2	2	5	5	14
函館市	B	C	10	A		A		4	3	5	5	17
釧路市	D	D	10	A		A		2	2	5	5	14
帯広市	A	D	10	A		A		5	2	5	5	17
苫小牧市	D	C	20	A		A		2	3	0	5	10
小樽市	G	D	10	A		A			2	5	5	
江別市	D	D	10	A		A		2	2	5	5	14
北見市	C	E	20	A		A		3	0	0	5	8
室蘭市	D	D	10	A		A		2	2	5	5	14
千歳市	A	D	10	A		A		5	2	5	5	17
岩見沢市	G	A,B	20	A		C			4	0	0	
恵庭市												
北広島市												
登別市	E	D	20	A		A		1	2	0	5	8
石狩市	G	A	20	A		A			5	0	5	
北斗市	F	A	20	A		C		0	5	0	0	5
滝川市	B	B	20	A		C		4	4	0	0	8
稚内市	D	D	10	A		A		2	2	5	5	14
網走市	E	D	20	A		A		1	2	0	5	8
伊達市	F	B	10	A		A		0	4	5	5	14
根室市	B	B	10	A		C		4	4	5	0	13
美唄市												
紋別市												
留萌市												
名寄市	B	E	20	A		B		4	0	0	2	6
深川市												
富良野市	E	C	10	A		C		1	3	5	0	9
士別市	G	C	20	A		A			3	0	5	
砂川市												
芦別市	D	C	10	A		A		2	3	5	5	15
赤平市												
夕張市	F	D	20	A		A		0	2	0	5	7
三笠市												
歌志内市												
青森県												
青森県	B	C	10	A		A		4	3	5	5	17
青森市	A	D	10	A		A		5	2	5	5	17
弘前市	A	C	10	A		A		5	3	5	5	18
八戸市	B	D	10	A		A		4	2	5	5	16
むつ市	B	D	20	A		C		4	2	0	0	6
十和田市	F(E)	D	10	A		A		1	2	5	5	13
三沢市	A	C	10	A		A		5	3	5	5	18
五所川原市	B	E	10	A		A		4	0	5	5	14
つがる市	E	C	20	A		B		1	3	0	2	6
黒石市	F	D	10	A		A		0	2	5	5	12
平川市	E	D	20	A		A		1	2	0	5	8
岩手県												
岩手県	B	C	10	A		A		4	3	5	5	17
大船渡市	A	C	10	A		A		5	3	5	5	18
花巻市	B	C	10	A		A		4	3	5	5	17
宮古市	B	D	10	A		A		4	2	5	5	16
奥州市	C	C	10	A		A		3	3	5	5	16
北上市	E	B	10	A		A		1	4	5	5	15
一関市	E	B	10	A		A		1	4	5	5	15
二戸市	E	B	10	A		A		1	4	5	5	15
八幡平市	D	C	10	A		A		2	3	5	5	15
盛岡市	B	C	10	A		A		4	3	5	5	17
久慈市	D	D	10	A		A		2	2	5	5	14
陸前高田市	B	B	10	A		A		4	4	5	5	18
遠野市	E	C	10	A		C		1	3	5	0	9
釜石市	E		10	A		C		1		5	0	
宮城県												
宮城県	A	C	10	A		A		5	3	5	5	18
仙台市	A	D	10	A		A		5	2	5	5	17
石巻市	F	C	10	A		A		0	3	5	5	13
塩竈市	B	作成せず	10	A		C		4	0	5	0	9
気仙沼市	D	C	10	A		A		2	3	5	5	15
白石市	A	C	10	A		A		5	3	5	5	18

12.14

13.18

15.54

自治体名	首長交際費	入札結果調書	コピー代 (円)	閲覧手数料①	閲覧手数料②	請求権者	閲覧手数料	交際費点	入札点	コピー点	請求権者点	合計20点満点	
名取市	C	作成せず	10	A		A		3	0	5	5	13	13.71
角田市	F	C	10	A		C		0	3	5	0	8	
多賀城市	C	作成せず	10	A		A		3	0	5	5	13	
岩沼市	A	作成せず	10	A		B		5	0	5	2	12	
登米市	E	C	10	A		A		1	3	5	5	14	
栗原市	E	作成せず	10	A		A		1	0	5	5	11	
東松島市	A	B	10	A		A		5	4	5	5	19	
大崎市	D	作成せず	10	A		A		2	0	5	5	12	
秋田県													
山形県	B	B	10	A		A		4	4	5	5	18	13.54
山形市	B	B	10	A		A		4	4	5	5	18	
南陽市	B	C	10	A		A		4	3	5	5	17	
村山市	C	C	10	A		A		3	3	5	5	16	
米沢市	A	D	10	A		A		5	2	5	5	17	
酒田市	D	C	10	A		A		2	3	5	5	15	
長井市	E	C	10	A		A		1	3	5	5	14	
新庄市	D	C	10	A		C		2	3	5	0	10	
寒河江市	E	C	10	A		B		1	3	5	2	11	
上山市	D	C	10	A		C		2	3	5	0	10	
鶴岡市	F	C	10	A		B		0	3	5	2	10	
東根市	C	D	10	A		C		3	2	5	0	10	
天童市	E	D	10	A		B		1	2	5	2	10	
尾花沢市	E	C	15	B		C	失格	1	3	0	0		
福島県	A	C	10	A		A		5	3	5	5	18	
二本松市	B	A	10	A		B		4	5	5	2	16	
相馬市	A	E	10	A		A		5	0	5	5	15	
伊達市	C	B	10	A		C		3	4	5	0	12	
いわき市	C	D	10	A		C		3	2	5	0	10	
会津若松市	E	B	10	A		C		1	4	5	0	10	
南相馬市	C	E	10	A		C		3	0	5	0	8	
本宮市	D	C	10	A		C		2	3	5	0	10	
白河市	D	C	10	A		C		2	3	5	0	10	
田村市	D	D	10	A		C		2	2	5	0	9	
喜多方市	D	D	10	A		C		2	2	5	0	9	
郡山市	F	D	10	A		C		0	2	5	0	7	
福島市	D	D	10	B		C	失格	2	2	5	0		
須賀川市	D	B	10	B		C	失格	2	4	5	0		
茨城県	A	B	10	A		A		5	4	5	5	19	11
水戸市	D	B	10	A		A		2	4	5	5	16	
日立市	E	C	10	A		C		1	3	5	0	9	
土浦市	E	C	10	A		C		1	3	5	0	9	
古河市	D	D	10	A		B		2	2	5	2	11	
石岡市	D	B	10	A		A		2	4	5	5	16	
結城市	D	E	10	A		C		2	0	5	0	7	
龍ヶ崎市	B	B	10	A		C		4	4	5	0	11	
下妻市	E	B	10	A		C		1	4	5	0	10	
常総市	E	E	10	A		C		1	0	5	0	6	
常陸太田市	E	C	10	A		C		1	3	5	0	9	
高萩市	F	C	10	A		C		0	3	5	0	8	
北茨城市	G	C	10	A		C			3	5	0		
笠間市	D		10	A		A		2		5	5		
取手市	C	C	10	A		A		3	3	5	5	16	
牛久市	E	A	10	A		A		1	5	5	5	16	
つくば市	E	B	10	A		A		1	4	5	5	15	
ひたちなか市	B	C	10	A		A		4	3	5	5	17	
鹿嶋市	D	E	10	A		A		2	0	5	5	12	
潮来市	G	D	30	B	説明なし	C	失格		2	0	0		
守谷市	E	C	10	B	任意開	C	失格	1	3	5	0		
常陸大宮市	F	D	10	A		C		0	2	5	0	7	
那珂市	D	C	20	A		B		2	3	0	2	7	
筑西市	E	E	10	A		C		1	0	5	0	6	
坂東市	A	E	10	A		A		5	0	5	5	15	
稲敷市	E	B	10	A		A		1	4	5	5	15	
かすみがうら市	E	E	10	A		C		1	0	5	0	6	
桜川市	F	A	10	A		A		0	5	5	5	15	
神栖市	D	D	20	A		C		2	2	0	0	4	
行方市	E	C	30	A		A		1	3	0	5	9	
鉾田市	D	E	10	A		A		2	0	5	5	12	

自治体名	首長交際費	入札結果調書	コピー代 (円)	閲覧手数料①	閲覧手数料②	請求権者	閲覧手数料	交際費 点	入札 点	コピー 点	請求権者 点	合計20点満点
つくばみらい市	D	E	10	A		C		2	0	5	0	7
小美玉市	E	C	10	A		C		1	3	5	0	9
栃木県	A		10	A		C		5		5	0	
宇都宮市	C		10	A		C		3		5	0	
足利市	E		10	A		C		1		5	0	
佐野市	C		10	A		A		3		5	5	
栃木市	C		20	A		C		3		0	0	
小山市	E		10	A		C		1		5	0	
下野市	C		10	A		A		3		5	5	
真岡市	C		20	A		C		3		0	0	
鹿沼市	E		20	A		C		1		0	0	
日光市	D		10	A		A		2		5	5	
那須烏山市	C		10	A		A		3		5	5	
矢板市	E		10	A		A		1		5	5	
大田原市	G		20	A		C				0	0	
那須塩原市	C		10	A		C		3		5	0	
群馬県	A	C	10	A		A		5	3	5	5	18
前橋市	B	C	10	A		A		4	3	5	5	17
高崎市	D	D	10	A		C		2	2	5	0	9
桐生市	E	D	10	A		A		1	2	5	5	13
伊勢崎市	D	A	10	A		A		2	5	5	5	17
太田市	F	C	10	A		C		0	3	5	0	8
沼田市	G	D	10	A		A			2	5	5	
館林市	E	C	10	A		A		1	3	5	5	14
渋川市	F	C	20	A		C		0	3	0	0	3
藤岡市	E	C	10	A		A		1	3	5	5	14
富岡市	E	-	10	A		A		1		5	5	
安中市	D	D	10	A		A		2	2	5	5	14
みどり市	F	B	10	A		A		0	4	5	5	14
埼玉県	A	C	10	A		B		5	3	5	2	15
上尾市	E	B	10	A		C		1	4	5	0	10
朝霞市	D	B	10	A		B		2	4	5	2	13
入間市	C	E	10	A		B		3	0	5	2	10
桶川市	D	D	10	A		C		2	2	5	0	9
加須市	A	A	10	A		C		5	5	5	0	15
春日部市	C	C	10	A		A		3	3	5	5	16
川口市	C	C	10	B		B	失格	3	3	5	2	
川越市	D	C	10	A		C		2	3	5	0	10
北本市	C	B	10	B		A	失格	3	4	5	5	
行田市	B	A	10	A		C		4	5	5	0	14
久喜市	C	D	10	A		A		3	2	5	5	15
熊谷市	B	C	10	B		C	失格	4	3	5	0	
鴻巣市	E	E	10	A		C		1	0	5	0	6
越谷市	B	C	10	B		A	失格	4	3	5	5	
さいたま市	B	D	10	A		B		4	2	5	2	13
坂戸市	A	B	10	A		A		5	4	5	5	19
幸手市	B	C	10	A		C		4	3	5	0	12
狭山市	B	C	10	A		C		4	3	5	0	12
志木市	A	B	10	A		A		5	4	5	5	19
草加市	C	B	10	A		A		3	4	5	5	17
秩父市	A	B	10	A		C		5	4	5	0	14
鶴ヶ島市	A	A	10	A		B		5	5	5	2	17
所沢市	D	D	10	A		B		2	2	5	2	11
戸田市	E	B	10	A		A		1	4	5	5	15
新座市	D	C	10	A		C		2	3	5	0	10
蓮田市	D	C	10	A		C		2	3	5	0	10
鳩ヶ谷市	E	E	10	A		B		1	0	5	2	8
羽生市	E	E	10	A		C		1	0	5	0	6
東松山市	A	C	10	A		A		5	3	5	5	18
飯能市	C	E	10	A		C		3	0	5	0	8
日高市	E	C	10	A		C		1	3	5	0	9
富士見市	E	D	10	A		C		1	2	5	0	8
深谷市	E	A	10	A		A		1	5	5	5	16
ふじみ野市	D	B	10	A		C		2	4	5	0	11
本庄市	D	D	10	A		A		2	2	5	5	14
三郷市	E	C	10	B		C	失格	1	3	5	0	
八潮市	C	C	10	B		C	失格	3	3	5	0	
吉川市	D	C	10	A		C		2	3	5	0	10

12.818

12.34

自治体名	首長交際費	入札結果調書	コピー代 (円)	閲覧手数料①	閲覧手数料②	請求権者	閲覧手数料	交際費 点	入札 点	コピー 点	請求権者 点	合計 20点満点	
千葉県	和光市	D	B	10	A	C		2	4	5	0	11	
	蕨市	C	C	10	A	C		3	3	5	0	11	
	千葉県	A	B	10	A	B		5	4	5	2	16	
	茂原市	B	入札なし	10	A	C		4		5	0		
	旭市	E	B	10	A	B		1	4	5	2	12	
	習志野市	E	入札なし	10	A	A		1		5	5		
	匝瑳市	G	入札なし	10	A	C				5	0		
	いすみ市	E	入札なし	20	A	B		1		0	2		
	銚子市	D	D	10	A	A		2	2	5	5	14	
	船橋市	C	D	10	A	A		3	2	5	5	15	
	野田市	C	D	10	A	C		3	2	5	0	10	
	成田市	E	D	10	A	A		1	2	5	5	13	
	市原市	F	D	10	A	A		0	2	5	5	12	
	八千代市	E	D	10	C	A		1	2	5	5	13	
	四街道市	E	D	10	A	B		1	2	5	2	10	
	白井市	A	D	10	A	C		5	2	5	0	12	
	千葉市	A	C	10	A	A		5	3	5	5	18	
	市川市	E	C	10	A	A		1	3	5	5	14	
	館山市	A	C	10	B	C	失格	5	3	5	0		
	松戸市	E	C	10	A	A		1	3	5	5	14	
	流山市	E	C	10	A	C		1	3	5	0	9	
	君津市	C	C	10	B	C	失格	3	3	5	0		
	袖ヶ浦市	E	C	10	A	C		1	3	5	0	9	
	木更津市	C	B	10	B	C	失格	3	4	5	0		
	東金市	A	B	10	C	C		5	4	5	0	14	
	鴨川市	E	B	20	B	C	失格	1	4	0	0		
	鎌ヶ谷市	D	B	10	A	A		2	4	5	5	16	
	富津市	C	B	10	A	A		3	4	5	5	17	
	浦安市	D	B	10	A	B		2	4	5	2	13	
	印西市	C	B	10	A	C		3	4	5	0	12	
南房総市	B	B	10	C	C		4	4	5	0	13		
佐倉市	G	A	10	B	A	失格		5	5	5			
柏市	C	A	10	A	A		3	5	5	5	18		
勝浦市	F	A	10	A	C		0	5	5	0	10		
我孫子市	E	A	10	A	A		1	5	5	5	16		
八街市	E	A	20	B	C	失格	1	5	0	0			
富里市	E	A	10	A	A		1	5	5	5	16		
香取市	D	A	20	B	B	失格	2	5	0	2			
山武市	E	A	10	A	A		1	5	5	5	16		
東京都	東京都	B	D	20	B	B	1件100円(基本)	失格	4	2	0	2	
	千代田区	C	D	10	A	A		3	2	5	5	15	
	中央区	D	C	10	B	A	1件300円	失格	2	3	5	5	
	港区	D	D	10	A	A		2	2	5	5	14	
	新宿区	A	D	10	A	B		5	2	5	2	14	
	文京区	C	B	10	A	A		3	4	5	5	17	
	台東区	E	D	10	A	B(利害)		1	2	5	2	10	
	墨田区	A	D	10	A	A		5	2	5	5	17	
	江東区	C	D	10	A	A		3	2	5	5	15	
	品川区	D	D	10	B	A	1件300円	失格	2	2	5	5	
	目黒区	E	D	10	A	B		1	2	5	2	10	
	大田区	E	C	10	A	B		1	3	5	2	11	
	世田谷区	D	D	10	A	B		2	2	5	2	11	
	渋谷区	D	D	10	A	B		2	2	5	2	11	
	中野区	A	D	10	B(A評)	A	1件300円		5	2	5	5	17
	杉並区	E	C	10	A	A		1	3	5	5	14	
	豊島区	C	D	10	A	B		3	2	5	2	12	
	北区	C	D	10	A	B		3	2	5	2	12	
	荒川区	B	A	10	B(広義)	B		失格	4	5	5	2	
	板橋区	E	D	10	B(A評)	A	1件300円		1	2	5	5	13
	練馬区	C	D	10	A	A		3	2	5	5	15	
	足立区	B	D	10	A	B		4	2	5	2	13	
	葛飾区	D	B	10	A	A		2	4	5	5	16	
	江戸川区	C	D	10	A	A		3	2	5	5	15	
	八王子市	D	D	10	A	B		2	2	5	2	11	
	立川市	E	B	10	A	A		1	4	5	5	15	
	武蔵野市	E	C	10	B(市外)	A	1件100円	失格	1	3	5	5	
三鷹市	B	C	10	A	A		4	3	5	5	17		
府中市	E	C	10	B(営利)	B		失格	1	3	5	2		

13.54

13.3

自治体名	首長交際費	入札結果調書	コピー代 (円)	閲覧手数料①	閲覧手数料②	請求権者	閲覧手数料	交際費点	入札点	コピー点	請求権者点	合計20点満点
昭島市	E	C	10	B		A	失格	1	3	5	5	
調布市	E	D	10	A		C		1	2	5	0	8
町田市	A	C	10	A		A		5	3	5	5	18
小金井市	B	D	10	A		A		4	2	5	5	16
日野市	E	B(D相)	10	A		A		1	2	5	5	13
国分寺市	E	D	10	B(営利)	1件100円	A		1	2	5	5	13
国立市	C	D	10	A		A		3	2	5	5	15
狛江市	E	D	10	A		A		1	2	5	5	13
東大和市	A	D	10	A		B		5	2	5	2	14
武蔵村山市	E	C	10	A		A		1	3	5	5	14
多摩市	B	D	10	A		A		4	2	5	5	16
稲城市	E(D相当)	C	10	A		A		2	3	5	5	15
小平市	D	D	10	A		A		2	2	5	5	14
東村山市	E(E相当)	D	10	B	1件100円	C	失格	1	2	5	0	
西東京市	E	D	10	A		C		1	2	5	0	8
清瀬市	E	C	10	A		B		1	3	5	2	11
東久留米市	E	C	10	B(広義)	1件150円	A	失格	1	3	5	5	
青梅市	E	D	10	A		C		1	2	5	0	8
福生市	E	D	10	A		B		1	2	5	2	10
羽村市	B	B	10	B(広義)	1件100円	A	失格	4	4	5	5	
あきる野市	B	D	10	A		C		4	2	5	0	11
神奈川県	A	B	10	A		B		5	4	5	2	16
横浜市	A	C	10	A		A		5	3	5	5	18
川崎市	B	D	10	A		A		4	2	5	5	16
横須賀市	D	A	20	B		A	失格	2	5	0	5	
平塚市	A	E	10	A		C		5	0	5	0	10
鎌倉市	C	B	10	A		A		3	4	5	5	17
藤沢市	C	B	10	A		A		3	4	5	5	17
小田原市	A	D	10	A		A		5	2	5	5	17
茅ヶ崎市	A	D	10	A		A		5	2	5	5	17
逗子市	交際費全廃	E	10	A		A		5	0	5	5	15
相模原市	D	E	10	A		A		2	0	5	5	12
三浦市	A	C	10	A		A		5	3	5	5	17
秦野市	A	B	10	A		A		5	4	5	5	19
厚木市	C	D	10	A		A		3	2	5	5	15
大和市	C	B	10	A		A		3	4	5	5	17
伊勢原市	A	E	10	A		B		5	0	5	2	12
海老名市	A	A	10	A		B		5	5	5	2	17
座間市	B	A	10	A		B		4	5	5	2	16
南足柄市	C	C	10	A		A		3	3	5	5	16
綾瀬市	A	C	10	A		A		5	3	5	5	18
新潟県	A	B	10	A		A		5	4	5	5	19
新潟市	A	C	10	A		A		5	3	5	5	18
長岡市	B	D	10	A		B		4	2	5	2	13
三条市	C	D	10	A		B		3	2	5	2	12
柏崎市	D	B	10	A		A		2	4	5	5	16
新発田市	A	B	10	A		A		5	4	5	5	19
小千谷市	D	E	10	A		B		2	0	5	2	9
加茂市	非公開	E	10	A		B		0	0	5	2	7
十日町市	D	D	10	A		B		2	2	5	2	11
見附市	F	E	10	A		B		0	0	5	2	7
村上市	F	C	10	A		B		0	3	5	2	10
燕市	E	C	10	A		B		1	3	5	2	11
糸魚川市	F	E	10	A		B		0	0	5	2	7
妙高市	D	C	10	A		B		2	3	5	2	12
上越市	B	B	10	A		B		4	4	5	2	15
五泉市	B	D	10	A		A		4	2	5	5	16
阿賀野市	E	B	10	A		A		1	4	5	5	15
佐渡市	B	D	10	A		B		4	2	5	2	13
魚沼市	D	E	10	A		B		2	0	5	2	9
南魚沼市	D	E	10	A		B		2	0	5	2	9
胎内市	F	C	10	A		A		0	3	5	5	13
富山県												
石川県	C	C	10	A		C		3	3	5	0	11
金沢市	E	C	10	A		B		1	3	5	2	11
かほく市	G	D	10	A		C			2	5	0	
羽咋市	D	D	10	A		A		2	2	5	5	14
七尾市	A	C	10	B	1件100円	B	失格	5	3	5	2	

15.89

12.43

自治体名	首長交際費	入札結果調書	コピー代 (円)	閲覧手数料①	閲覧手数料②	請求権者	閲覧手数料	交際費 点	入札 点	コピー 点	請求権者 点	合計20点満点	
輪島市	F	C	10	A		B		0	3	5	2	10	9
珠洲市	F	B	25	A		C		0	4	0	0	4	
白山市	D	D	10	A		C		2	2	5	0	9	
能美市	F	D	10	A		C		0	2	5	0	7	
小松市	E	D	10	A		C		1	2	5	0	8	
加賀市	F	D	10	A		C		0	2	5	0	7	
福井県	A	B	10	A		A		5	4	5	5	19	
福井市	E	C	10	A		C		1	3	5	0	9	
敦賀市	D	C	10	A		C		2	3	5	0	10	
小浜市	C	E	10	A		A		3	0	5	5	13	
大野市	A	C	20	A		C		5	3	0	0	8	11.2
勝山市	A	C	20	A		C		5	3	0	0	8	
鯖江市	A	E	10	A		C		5	0	5	0	10	
あわら市	C	E	10	A		A		3	0	5	5	13	
越前市	F	D	10	A		A		0	2	5	5	12	
坂井市	D	C	10	A		C		2	3	5	0	10	
山梨県													
長野県	B	C	10	A		A		4	3	5	5	17	
長野市	B	D	10	A		A		4	2	5	5	16	
松本市	D	B	10	A		A		2	4	5	5	16	
上田市	E	D	10	A		A		1	2	5	5	13	
飯田市	F		10	A		A		0		5	5		
諏訪市	E	D	10	A		C		1	2	5	0	8	
伊那市	B	B	10	A		A		4	4	5	5	18	
佐久市	E	B	10	A		C		1	4	5	0	10	
中野市	D	B	10	A		C		2	4	5	0	11	
駒ヶ根市	A	B	10	A		A		5	4	5	5	19	
岡谷市	E	C	10	A		A		1	3	5	5	14	
安曇野市	D	入札せず	10	A		A		2		5	5		
千曲市	F	C	10	A		A		0	3	5	5	13	
塩尻市	E	C	10	A		A		1	3	5	5	14	
須坂市	B	B	10	A		A		4	4	5	5	18	
小諸市	A	入札せず	10	A		B		5		5	2		
茅野市	B	B	10	A		A		4	4	5	5	18	
飯山市	E	B	10	A		B		1	4	5	2	12	
東御市		入札せず	10	A		A				5	5		
大町市			10	A		A				5	5		
岐阜県	B	C	10			A		4	3	5	5	17	
山県市	B	A	10			A		4	5	5	5	19	
中津川市	A	E	10			A		5	0	5	5	15	
大垣市	D	B	10			A		3	4	5	5	17	
海津市	B	E	10			A		4	0	5	5	14	
岐阜市	C	D	10			A		3	2	5	5	15	
多治見市	E	B	10			A		1	4	5	5	15	
恵那市	C	E	10			A		3	0	5	5	13	
美濃加茂市	E	B	10			A		1	4	5	5	15	
可児市	C	E	10			A		3	0	5	5	13	
美濃市	C	C	10			B		3	3	5	2	13	
土岐市	D	E	10			A		2	0	5	5	12	12.05
瑞穂市	E	B	10			B		1	4	5	2	12	
瑞浪市	E	E	10			A		1	0	5	5	11	
飛騨市	D	E	15			A		2	0	0	5	7	
下呂市	E	E	10			A		1	0	5	5	11	
各務原市	B	E	10			C		4	0	5	0	9	
本巣市	E	C	10			C		1	3	5	0	9	
関市	E	D	10			C		1	2	5	0	8	
羽島市	B	E	10			C		4	0	5	0	9	
郡上市	F	E	10			C		0	0	5	0	5	
高山市	E	E	10			C		1	0	5	0	6	
静岡県	F	C	10	A		A		0	3	5	5	13	
静岡市	B	C	10	A		A		4	3	5	5	17	
下田市	A	E	10	A		A		5	0	5	5	15	
富士宮市	A	E	10	A		A		5	0	5	5	15	
富士市	A	E	10	A		A		5	0	5	5	15	
藤枝市	B	E	10	A		A		4	0	5	5	14	
浜松市	B	D	10	A		A		4	2	5	5	16	
沼津市	D	C	10	A		A		2	3	5	5	15	
島田市	E	B	10	A		A		1	4	5	5	15	

自治体名	首長交際費	入札結果調書	コピー代 (円)	閲覧手数料①	閲覧手数料②	請求権者	閲覧手数料	交際費点	入札点	コピー点	請求権者点	合計20点満点
菊川市	C	E	10	A		A		3	0	5	5	13
袋井市	D	E	10	A		A		2	0	5	5	12
掛川市	B	E	10	A		C		4	0	5	0	9
牧之原市	E	F	10	A		A		1	0	5	5	11
伊豆の国市	D	C	10	A		C		2	3	5	0	10
御殿場市	E	E	10	A		C		1	0	5	0	6
三島市	C	E	10	A		C		3	0	5	0	8
焼津市	C	E	10	A		C		3	0	5	0	8
熱海市	E	C	10	A		C		1	3	5	0	9
伊豆市	典見舞非	E	10	A		C			0	5	0	
裾野市	D	E	10	A		C		2	0	5	0	7
湖西市	D	F	10	A		C		2	0	5	0	7
磐田市	D	E	10	A		C		2	0	5	0	7
御前崎市	E	E	10	A		C		1	0	5	0	6
伊東市	D	A	10	B広義		A	失格	2	5	5	5	
愛知県	B	C	10	A		A		4	3	5	5	17
名古屋	C	C	10	A		A		3	3	5	5	16
名古屋	C	C	10	A		A		3	3	5	5	16
豊橋市	C	D	20	A		A		3	2	0	5	10
岡崎市	C	D	10	A		A		3	2	5	5	15
一宮市	B	C	10	A		A		4	3	5	5	17
瀬戸市	C	B	10	A		A		3	4	5	5	17
半田市	D	D	10	A		A		2	2	5	5	14
春日井市	B	B	10	A		C		4	4	5	0	13
豊川市	D	E	10	A		A		2	0	5	5	12
津島市	C	E	10	A		A		3	0	5	5	13
碧南市	D	E	10	A		A		2	0	5	5	12
刈谷市	D	D	10	A		A		2	2	5	5	14
豊田市	E	C	10	A		C		1	3	5	0	9
安城市	A	E	10	A		A		5	0	5	5	15
西尾市	B	C	10	A		A		4	3	5	5	17
蒲郡市	E	D	10	A		A		1	2	5	5	13
犬山市	D	C	10	A		C		2	3	5	0	10
常滑市	D	E	10	A		A		2	0	5	5	12
江南市	D	B	10	A		A		2	4	5	5	16
小牧市	A	D	10	A		A		5	2	5	5	17
稲沢市	C	B	10	A		A		3	4	5	5	17
新城市	D	E	10	A		A		2	0	5	5	12
東海市	B	C	10	A		A		4	3	5	5	17
大府市	E	E	10	A		A		1	0	5	5	11
知多市	D	E	10	A		A		2	0	5	5	12
知立市	E	E	10	A		A		1	0	5	5	11
尾張旭市	A	C	10	C		A	失格	5	3	5	5	18
高浜市	B	E	10	A		A		4	0	5	5	14
岩倉市	A	E	10	A		A		5	0	5	5	15
豊明市	B	C	10	A		A		4	3	5	5	17
日進市	D	E	10	A		A		2	0	5	5	12
田原市	D	D	10	A		A		2	2	5	5	14
愛西市	B	E	10	A		A		4	0	5	5	14
清須市	C	C	10	A		A		3	3	5	5	16
北名古屋市	B	C	10	A		A		4	3	5	5	17
弥富市	E	C	10	A		A		1	3	5	5	14
三重県	G	C	10	A		A			3	5	5	
津市	A	C	10	A		A			3	5	5	18
四日市市	A	C	10	A		A		5	3	5	5	18
伊勢市	D	B	10	A		A		2	4	5	5	16
松阪市	D	B	10	A		A		2	4	5	5	16
桑名市	G		10	A		A				5	5	
鈴鹿市	C	C	10	A		A		3	3	5	5	16
名張市	D	C	10	A		A		2	3	5	5	15
尾鷲市	D		20	A		A		2		0	5	
亀山市	E	C	20	A		B		1	3	0	2	6
鳥羽市	A	C	10	A		A		5	3	5	5	18
熊野市	E	B	10	A		A		1	4	5	5	15
いなべ市	D	B	10	A		A		2	4	5	5	16
志摩市	E	C	10	A		A		1	3	5	5	14
伊賀市	E	B	10	A		A		1	4	5	5	15
滋賀県												
京都府	A	B	10	A		A		5	4	5	5	19

自治体名	首長交際費	入札結果調書	コピー代 (円)	閲覧手数料①	閲覧手数料②	請求権者	閲覧手数料	交際費点	入札点	コピー点	請求権者点	合計20点満点
京都市	B	A	10	A		A		4	5	5	5	19
宇治市	B	A	10	A		A		4	5	5	5	19
亀岡市	B	B	10	A		A		4	4	5	5	18
京丹後市	B	B	10	A		A		4	4	5	5	18
木津川市	C	A	10	A		B		3	5	5	2	15
福知山市	E	C	10	A		A		1	3	5	5	14
向日市	C	B	10	A		B		3	4	5	2	14
長岡京市	E	C	10	A		A		1	2	5	5	13
舞鶴市	C	単価契約	10	A		A		3	0	5	5	13
宮津市	G	C	10	A		A			3	5	5	
八幡市	C	単価契約	10	A		A		3	0	5	5	13
京田辺市	C	D	10	A		B		3	2	5	2	12
綾部市	E	単価契約	10	A		B		1	0	5	2	8
南丹市	E	単価契約	20	A		A		1	0	0	5	6
城陽市	B	C	10	* B	300	A	失格	4	3	5	5	
大阪府	A	C	10	A		A		5	3	5	5	18
大阪市	A	B	10	A		A		5	4	5	5	19
堺市	C	D	10	A		A		3	2	5	5	15
東大阪市	A	D	10	A		C		5	2	5	0	12
高槻市	C	E	10	A		C		3	0	5	0	8
池田市	E	C	10	B	市外300円	A	失格	1	3	5	5	
箕面市	B	C	10	A		A		4	3	5	5	17
茨木市	B	B	10	A		A		4	4	5	5	18
豊中市	C	D	10	A		C		3	2	5	0	10
吹田市	E	E	10	B	市外200円	A	失格	1	0	5	5	
摂津市	C	E	10	A		B		3	0	5	2	10
枚方市	D	D	10	B	市外300円	C	失格	2	2	5	0	
交野市	G	E	10	A		C			0	5	0	
寝屋川市		E	10	A		C			0	5	0	
守口市	C	E	10	A		C		3	0	5	0	8
門真市	C	E	10	A		C		3	0	5	0	8
四條畷市	E	B	10	A		A		1	4	5	5	15
大東市	C	E	10	A		B		3	0	5	2	10
八尾市	D	E	10	B	市外200円	C	失格	2	0	5	0	
柏原市	D	E	10	A		A		2	0	5	5	12
和泉市	B	E	10	A		C		4	0	5	0	9
高石市	E	D	10	A		A		1	2	5	5	13
泉大津市	B	E	10	B	市外300円	C	失格	4	0	5	0	
岸和田市	E	C	10	A		C		1	3	5	0	9
貝塚市	E	E	10	A		B		1	0	5	2	8
泉佐野市	E	E	10	A		A		1	0	5	5	11
泉南市	E	E	10	A		A		1	0	5	5	11
阪南市	E	E	10	A		C		1	0	5	0	6
松原市	C	E	10	A		C		3	0	5	0	8
羽曳野市	E	D	10	A		A		1	2	5	5	13
藤井寺市	D	E	10	A		A		2	0	5	5	12
富田林市	E	E	10	A		A		1	0	5	5	11
大阪狭山市	D	E	10	A		A		2	0	5	5	12
河内長野市	E	C	10	B	市外200円	A	失格	1	3	5	5	
兵庫県	B	C	10	A		A		4	3	5	5	17
神戸市	B	C	10	A		A		4	3	5	5	17
姫路市	B	D	10	A		C		4	2	5	0	11
尼崎市	C	C	10	A		A		3	3	5	5	16
明石市	D	D	10	A		A		2	2	5	5	14
西宮市	C	C	10	A		A		3	3	5	5	16
洲本市	D	D	20	B		B	失格	2	2	0	2	
芦屋市	C	E	10	B		B	失格	3	0	5	2	
伊丹市	C	入札なし	10	B	株式会	A	失格	3		5	5	
相生市	E	C	10	A	社等の	A		1	3	5	5	14
豊岡市	A	D	20	A	請求に	A		5	2	0	5	12
加古川市	E	B	10	A	対して	C		1	4	5	0	10
赤穂市	C	E	10	A		A		3	0	5	5	13
西脇市	C	D	10	B		C	失格	3	2	5	0	
宝塚市	C	D	10	A		A		3	2	5	5	15
三木市	C	D	10	A		C		3	2	5	0	10
高砂市	G	B	10	A		A			4	5	5	
川西市	B	D	10	B		B	失格	4	2	5	2	
小野市	G	D	10	A		C			2	5	0	

14.36

11.65

13.24

自治体名	首長交際費	入札結果調書	コピー代 (円)	閲覧手数料①	閲覧手数料②	請求権者	閲覧手数料	交際費点	入札点	コピー点	請求権者点	合計20点満点
三田市	C	D	10	A		A		3	2	5	5	15
加西市	E		30	B	1件300円	C	失格	1		0	0	
篠山市	A	B	10	A		A		5	4	5	5	19
養父市	E	B(HPで)	10	A		C		1	4	5	0	10
丹波市	G	C	10	B		C	失格		3	5	0	
南あわじ市	F	C	20	B		C	失格	0	3	0	0	
朝来市	E	D	20	A		A		1	2	0	5	8
淡路市	D	B	10	B		A	失格	2	4	5	5	
宍粟市	F	B	10	B	1件300円	A	失格	0	4	5	5	
加東市	E	D	10	A		C		1	2	5	0	8
たつの市	B	E	20	B		C	失格	4	0	0	0	
奈良県												
和歌山												
和歌山県	A	C	10	A		A		5	3	5	5	18
和歌山市	A	D	10	A		C		5	2	5	0	12
海南市	E	C	10	A		C		1	3	5	0	9
橋本市	D	D	10	A		C		2	2	5	0	9
有田市	C	C	10	A		B		3	3	5	2	13
御坊市	G	E	20	A		C			0	0	0	
田辺市	C	C	10	A		C		3	3	5	0	11
新宮市	E	C	10	A		A		1	3	5	5	14
紀の川市	E	D	10	A		B		1	2	5	2	10
岩出市	D	D	10	A		C		2	2	5	0	9
鳥取県												
鳥取市	B	B、C	10	A		C		4	3	5	0	12
鳥取市	B	C	10	A		A		4	3	5	5	17
倉吉市	B	入札な	10	A		C		4		5	0	
米子市	B	C	10	A(市外)		A	失格	4		5	5	
境港市	A	C	10	A		C		5	3	5	0	13
鳥根県												
岡山県												
岡山県	A	C	10	A		A		5	3	5	5	18
新見市	E	E	20	B	300円	C	失格	1	0	0	0	
真庭市	E	B	30	A		C		1	4	0	0	5
津山市	E	E	10	A		C		1	0	5	0	6
美作市	E	E	50	A		C		1	0	0	0	1
高梁市	D	E	20	A		C		2	0	0	0	2
赤磐市	E	E	10	A		A		1	0	5	5	11
備前市	E	E	20	A		A		1	0	0	5	6
井原市	C	D	10	A		C		3	2	5	0	10
総社市	B	C	20	A		A		4	3	0	5	12
岡山市	C	D	10	A		A		3	2	5	5	15
瀬戸内市	F	E	10	A		B		0	0	5	2	7
倉敷市	F	C	10	A		C		0	3	5	0	8
浅口市	C	C	10	A		C		3	3	5	0	11
笠岡市	E	E	20	A		A		1	0	0	5	6
玉野市	D	E	10	A		B		2	0	5	2	9
広島県												
広島県	G	D	10	A		C			2	5	0	
広島市	A	C	10	A		A		5	3	5	5	18
大竹市	E	D	10	A		C		1	2	5	0	8
廿日市市	D	D	10	A		C		2	2	5	0	9
東広島市	C	C	10	A		B		3	3	5	2	13
呉市	B	D	10	A		C		4	2	5	0	11
江田島市	D	E	10	A		C		2	0	5	0	7
竹原市	D	C	10	A		C		2	3	5	0	10
三原市	C	D	10	A		C		3	2	5	0	10
尾道市	D	E	10	A		C		2	0	5	0	7
福山市	D	B	10	A		C		2	4	5	0	11
府中市	A	E	10	A		B		5	0	5	2	12
庄原市	D	A	10	A		A		2	5	5	5	17
三次市	D	E	10	A		C		2	0	5	0	7
安芸高田市	E	C	10	A		C		1	3	5	0	9
山口県												
山口県	A	B	10	A		A		5	4	5	5	19
下関市	C	C	20	A		A		3	3	0	5	11
宇部市	C	B	10	A		C		3	4	5	0	12
山口市	A	C	10	A		A		5	3	5	5	18
萩市	E	D	10	A		A		1	2	5	5	13
防府市	D	D	20	A		C		2	2	0	0	4
下松市	F		10	A		A		0		5	5	
岩国市	F	D	20	A		A		0	2	0	5	7
光市	E	C(見積価格)	10	A		C		1		5	0	

自治体名	首長交際費	入札結果調書	コピー代 (円)	閲覧手数料①	閲覧手数料②	請求権者	閲覧手数料	交際費点	入札点	コピー点	請求権者点	合計20点満点		
長門市	D	C	10	A		A		2	3	5	5	15		
柳井市	E	C	10	A		A		1	3	5	5	14		
美祢市	D	C	10	A		A		2	3	5	5	15		
周南市	D	B	10	A		A		2	4	5	5	16		
山陽小野田	E	C	10	A		C		1	3	5	0	9		
徳島県														
香川県														
香川県	B	B	10	B	*	C	失格	4	4	5	0			*は 公益 目的 等は 減免
高松市	C	C	10	A	—	A		3	3	5	5	16		
丸亀市	B	D	10	A	—	C		4	2	5	0	11		
坂出市	E	D	20	B	*	C	失格	1	2	0	0			
善通寺市	B	入札実施せず	10	B	に認める場合	B	失格	4		5	2			
観音寺市	D	B	10	B	*	C	失格	2	4	5	0			
さぬき市	C	D	10	A	—	A		3	2	5	5	15		
東かがわ市	C	E	10	A	—	A		3	0	5	5	13	13.75	
三豊市	D	C(落札価格)	10	B	*	A	失格	2		5	5			
愛媛県														
高知県														
高知県	B	B	10	A		A		4	4	5	5	18		9.64
室戸市	A	E	20	A		C		5	0	0	0	5		
安芸市	D	C	10	A		B		2	3	5	2	12		
香美市	A	E	10	A		A		5	0	5	5	15		
香南市	E	C	20	A		A		1	3	0	5	9		
南国市	C	E	10	A		A		3	0	5	5	13		
高知市	C	D	10	A		A		3	2	5	5	15		
土佐市	E	B	20	A		C		1	4	0	0	5		
須崎市	B	E	20	A		C		4	0	0	0	4		
四万十市	E	E	20	B	1冊300円	B	失格	1	0	0	2			
宿毛市	D	C	20	A		C		2	3	0	0	5		
土佐清水市	A	E	20	A		C		5	0	0	0	5		
福岡県														
福岡県														
北九州市	B	D	10	A		A		4	2	5	5	16		12.83
福岡市	A	D	10	A		A		5	2	5	5	17		
大牟田市	G	D	10	A		A			2	5	5			
久留米市	D	D	10	A		A		2	2	5	5	14		
直方市	G	D	10	A		A			2	5	5			
飯塚市	G	E	10	A		A			0	5	5			
田川市	G	D	20	A		A			2	0	5			
柳川市	D	C	10	A		A		2	3	5	5	15		
八女市	D	E	10	A		A		2	0	5	5	12		
筑後市	E	C	10	A		A		1	3	5	5	14		
大川市	D	E	10	A		A		2	0	5	5	12		
行橋市	F	E	10	A		C		0	0	5	0	5		
豊前市	D	—	30	A		C		2		0	0			
中間市	D	C	10	A		A		2	3	5	5	15		
小郡市	E	B	10	A		A		1	4	5	5	15		
筑紫野市	D	D	10	A		A		2	2	5	5	14		
春日市	D	B	10	A		A		2	4	5	5	16		
大野城市	E	D	10	A		A		1	2	5	5	13		
宗像市	D	D	10	A		A		2	2	5	5	14		
太宰府市	E	D	10	A		A		1	2	5	5	13		
前原市	E	D	10	A		C		1	2	5	0	8		
古賀市	G	E	10	A		A			0	5	5			
福津市	A	C	10	A		A		5	3	5	5	18		
うきは市	D	B	20	A		A		2	4	0	5	11		
宮若市	E	E	10	A		A		1	0	5	5	11		
嘉麻市	E	E	20	A		A		1	0	0	5	6		
朝倉市	E	C	10	A		A		1	3	5	5	14		
みやま市	D	C	20	A		C		2	3	0	0	5		
佐賀県														
佐賀県														
佐賀市	A	B	10	A		A		5	4	5	5	19		13.4
佐賀市	G	D	10	A		A			2	5	5			
唐津市	B	D	10	A		B		4	2	5	2	13		
鳥栖市	D	C	10	A		B		2	3	5	2	12		
伊万里市	B	B	10	A		A		4	4	5	5	18		
武雄市	B	E	10	A		C		4	0	5	0	9		
小城市	A	D	10	A		A		5	2	5	5	17		
嬉野市	B	C	10	A		C		4	3	5	0	12		
多久市	C	C	10	A		A		3	3	5	5	16		
鹿島市	A	E	10	A		C		5	0	5	0	10		
神埼市	E	D	10	A		C		1	2	5	0	8		

自治体名	首長交際費	入札結果調書	コピー代 (円)	閲覧手数料①	閲覧手数料②	請求権者	閲覧手数料	交際費点	入札点	コピー点	請求権者点	合計20点満点
長崎県	長崎県	B	C	10	A	A		4	3	5	5	17
	長崎市	B	D	10	A	A		4	2	5	5	16
	佐世保市	F	D	10	A	A		0	2	5	5	12
	島原市	D	D	10	A	B		2	2	5	2	11
	諫早市	E	C	10	A	C		1	3	5	0	9
	大村市	E	D	10	A	B		1	2	5	2	10
	平戸市	D	C	10	A	A		2	3	5	5	15
	松浦市	G	E	10	A	C			0	5	0	
	対馬市	E		20	A	A		1		0	5	
	壱岐市	D	C	20	A	A		2	3	0	5	10
	五島市	D	C	10	A	A		2	3	5	5	15
	西海市	E	B	20	A	A		1	4	0	5	10
	雲仙市	E	D	10	A	A		1	2	5	5	13
	南島原市	E	B	20	A	A		1	4	0	5	10
熊本県	熊本県	A	B	10	A	A		5	4	5	5	19
	熊本市	A	D	10	A	C		5	2	5	0	12
	八代市	B	A	10	A	A		4	5	5	5	19
	人吉市	C	C	10	A	A		3	3	5	5	16
	荒尾市	A	C	10	A	B		5	3	5	2	15
	水俣市	A	E	10	A	A		5	0	5	5	15
	玉名市	A	E	10	A	C		5	0	5	0	10
	天草市	A	E	10	A	A		5	0	5	5	15
	山鹿市	A	E	10	A	C		5	0	5	0	10
	菊池市	B	C	10	A	A		4	3	5	5	17
	宇土市	E	C	10	A	C		1	3	5	0	9
	上天草市	A	E	10	A	A		5	0	5	5	15
	宇城市	A	E	10	A	A		5	0	5	5	15
	阿蘇市	A	E	10	A	A		5	0	5	5	15
合志市	A	B	10	A	A		5	4	5	5	19	
大分県	大分県	B	C	10	A	A		4	3	5	5	17
	宇佐市	D	D	10	A	A		2	2	5	5	14
	臼杵市	A	E	10	A	A		5	0	5	5	15
	大分市	A	D	10	A	A		5	2	5	5	17
	杵築市	B	D	10	A	A		4	2	5	5	16
	国東市	F	E	10	A	A		0	0	5	5	10
	佐伯市	F	E	10	A	A		0	0	5	5	10
	竹田市	A	E	10	A	A		5	0	5	5	15
	津久見市	A	E	10	A	A		5	0	5	5	15
	中津市	F	E	10	A	A		0	0	5	5	10
	日田市	B	D	10	A	A		4	2	5	5	16
	豊後大野市	B	E	10	A	A		4	0	5	5	14
	豊後高田市	A	D	10	A	A		5	2	5	5	17
	別府市	D	D	10	A	A		2	2	5	5	14
由布市	F	E	10	A	A		0	0	5	5	10	
宮崎県	宮崎県	A	B	10	A	A		5	4	5	5	19
	日向市	B	C	10	A	C		4	3	5	0	12
	宮崎市	B	D	10	A	C		4	2	5	0	11
	小林市	E	D	20	A	A		1	2	0	5	8
	西都市	D	E	10	A	A		2	0	5	5	12
	えびの市	F	D	20	A	C		0	2	0	0	2
	都城市	A	D	0	B	A	失格	5	2	5	5	
	串間市	G	C	20	A	C			3	0	0	
	延岡市	A	D	20	A	C		5	2	0	0	5
	日南市	A	A	20	A	C		5	5	0	0	10
鹿児島県	鹿児島県	B	C	10	A	A		4	3	5	5	17
	鹿児島市	D	D	10	A	A		2	2	5	5	14
	鹿屋市	E	C	10	A	A		1	3	5	5	14
	枕崎市	E	C	30	B	A	失格	1	3	0	5	
	阿久根市	D	B	20	B	C	失格	2	4	0	0	
	出水市	E	D	20	B	B	失格	1	2	0	2	
	指宿市	C	D	20	B	A	失格	3	2	0	5	
	西之表市	B	E	20	B	A	失格	4	0	0	5	
	垂水市											
	薩摩川内市	開示請求事例がない	C	10	A	C		0	3	5	0	8
日置市	D	D	20	A	A		2	2	0	5	9	
曽於市	A	E	20	A	A		5	0	0	5	10	

自治体名	首長交際費	入札結果調書	コピー代 (円)	閲覧手数料①	閲覧手数料②	請求権者	閲覧手数料	交際費点	入札点	コピー点	請求権者点	合計20点満点
霧島市	D	C	10	A		A		2	3	5	5	15
いちき串木野市	E	E	20	A		A		1	0	0	5	6
南さつま市	D	C	10	A		A		2	3	5	5	15
志布志市	E	D	10	A		A		1	2	5	5	13
奄美市	D	D	10	A		A		2	2	5	5	14
南九州市	E	C	25	B		A	失格	1	3	0	5	
伊佐市												
沖縄県												

自治体名	交際費	予定価格	コピー代	閲覧手数料	請求権者	交際	予定	コピー	請求	合計	県平均	
徳島県	A	B	10	A	A	5	4	5	5	19	11,66	
徳島市	G	C(予なし)	10	A	B		0	5	2			
鳴門市	E	C(予なし)	10	A	B	1	0	5	2	8		
小松島市	B	C	10	B	B	失格	4	3	5	2		
阿南市	A	C(予なし)	10	B	C	失格	5	0	5	0		
吉野川市	B	C	10	A	C		4	3	5	0		12
阿波市	B	D	10	A	B		4	2	5	2		13
美馬市	E	D	10	A	C		1	2	5	0		8
三好市	C	D	10	A	C		3	2	5	0	10	

奈良県	A	C	10	A	A	5	3	5	5	18
-----	---	---	----	---	---	---	---	---	---	----

全国平均	12.70
------	-------

(注) 点数の空欄は、回答がなかったもの、地元オンブズがアンケートをそもそも行わなかったもの、交際費のGの回答。県平均は、失格と空欄があるものを除き、4つの合計がある自治体数による平均。