

2014年度 入札調書の分析結果についての報告

全国市民オンブズマン連絡会議

1. 調査のねらい

- (1) 入札制度改革を進め、談合を防止し、公共事業費の大幅削減が可能な状況をつくり出すための基礎データの収集（2002、03、04、05、06、07、08、09、10、11、12、13年度に引き続き13回目）
- (2) 入札制度改革を進めている先進自治体を孤立させることなく、改革の流れを全国的なものにしていく契機とする

2. 調査対象

- (1) 47都道府県・20政令指定都市の予定価格（税抜き）1億円以上の入札が行われた工事（東京都は予定価格3億円以上が対象、業務委託を含むPFI等の入札は除く）

合計件数 都道府県 5,816件 政令指定都市 1,848件

- (2) 31県庁所在地市の予定価格（税抜き）5,000万円以上の工事

合計件数 県庁所在地市 1,482件

総合計 9,146件

2014年度中に発注された上記の工事の入札執行調書（予定価格と落札価格、複数回入札の際の一位不働情報）を情報公開請求もしくはホームページで入手または自治体から情報提供いただいて分析した。

- (3) 47都道府県、20政令指定都市、31県庁所在地市の2014年度「いくら以上の工事を一般競争入札で行うか」調査
- (4) 最低制限価格・低入札調査の基準（2015年4月1日現在）と、最低制限価格に関する変化（2009年4月1日—2015年4月1日）
- (5) 平成15年度-26年度の工事に関し、落札率と工事成績点数の関係の調査を行っているか調査（昨年調査以降の分）

3. 分析結果

【落札率】各自治体の落札率を

「落札価格総合計」÷「予定価格総合計」＝「当該自治体の落札率」とした。

- (1) 都道府県：落札率順位（低率順）①京都府 81.4% ②大分県 82.5% ③徳島県 82.7%

京都府との落札率の差 1.1%（大分県）～15.9%（山梨県）

★もし各県が京都府並の落札率になったと仮定した場合の節約可能推計額

約2.2億円（徳島県）～約535億円（東京都）

都道府県合計節約可能推計額 約2572億円

- (2) 政令指定都市：落札率順位（低率順）①堺市 84.0%②大阪市 85.5% ③さいたま市 87.6%

京都府との落札率の差 2.6%（堺市）～14.0%（川崎市）

★もし各市が京都府並の落札率になったと仮定した場合の節約可能推計額

約4.5億円（堺市）～約6.1億円（横浜市）

政令指定都市合計節約可能推計額 約4.64億円

(3) 県庁所在地市

★もし各市が京都府並の落札率になったと仮定した場合の節約可能推計額

県庁所在地市合計節約可能推計額 約2.47億円

今回の調査から全国の公共事業で総合計 約3,283億円の節約可能推計額が算出できた。

【談合疑惑度】

各工事の落札率が95%以上を「談合の疑いが極めて強い」、落札率90%～95%を「談合の疑いがある」とし、全工事中90%以上で落札された件数の割合を算出し、「談合疑惑度」と名づけた。また、落札率90%以上の工事の割合の多い自治体から順に並べた。

・90%以上の落札率工事が多い都道府県は①福井県②新潟県③宮崎県の順。

※2005年度調査までは、談合疑惑度は落札率95%以上の割合で算出していたが、2006年に談合が摘発された福島県・名古屋市で、本命業者のみ95%以下で入札する「95%ルール」を談合業界で作っていたことが判明。06年度調査から落札率90%以上の割合で算出するようにした。

【一位不動】

複数回の入札があったケースでは「一位不動」（複数回入札のいずれの回も同じ業者が最低額の札を入れる）が顕著に見られた

●京都府のデータをベースとした節約可能額

「建設工事受注動態統計調査（平成26年度計分）」（国土交通省・平成26年5月12日公表）を元に試算した。

(1) 都道府県建設工事請負契約額（平成26年度）と節約可能額

4,238,786（百万円）×0.11（京都府の落札率との差）＝466,266（百万円） ①

(2) 市区町村建設工事請負契約額（平成26年度）と節約可能額

4,775,260（百万円）×0.09（京都府の落札率との差を仮に9%と推定）＝429,773（百万円） ②

(3) 地方公営企業＋その他建設工事請負契約額（平成26年度）と節約可能額

(1,126,201+367,833）（百万円）×0.09（京都府の落札率との差を仮に9%と推定）＝134,463（百万円） ③

(4) 地方自治体全体の節約可能額

① + ② + ③ =1,030,502（百万円）

注. 節約可能額は、本来、予定価格に落札率の差を乗じて得られるものであるから、実際にはもっと大きな数値となる。

上記分析から、入札改革が進むと全国的には

約3,283～約1兆305億円節約可能であると試算できる。

4. 結果をどう見るか

(1) 2002～14年度調査との比較をみると、落札率が下げ止まりし、多くの自治体で

上昇傾向が見られる。2005年12月にスーパーゼネコン4社によってなされた「談合決別宣言」以前の落札率なみになっている。

平均落札率	02年度	03年度	04年度	05年度	06年度	07年度	08年度	09年度	10年度	11年度	12年度	13年度	14年度
都道府県	95.3%	94.0%	94.0%	91.1%	83.5%	83.5%	85.4%	84.2%	82.9%	86.5%	89.3%	92.3%	92.5%
政令市	95.3%	94.7%	93.2%	91.3%	84.1%	82.9%	82.8%	76.9%	80.7%	83.8%	86.3%	88.8%	90.0%
県庁所在地市	91.3%	92.7%	91.0%	90.5%	86.0%	86.7%	87.6%	87.7%	85.5%	88.3%	89.6%	93.0%	92.6%

(2) 談合疑惑度も、減少傾向が下げ止まりし、多くの自治体では上昇傾向が見られる。

談合疑惑度 (落札率90%以上の占める割合)	02年度	03年度	04年度	05年度	06年度	07年度	08年度	09年度	10年度	11年度	12年度	13年度	14年度
都道府県	88.1%	84.6%	83.3%	73.8%	52.4%	40.7%	38.8%	41.1%	42.3%	46.5%	55.4%	65.4%	69.6%
政令市	89.2%	84.3%	78.5%	70.8%	43.9%	33.7%	26.4%	19.7%	18.7%	22.7%	31.4%	42.7%	54.9%
県庁所在地市	80.5%	76.3%	65.5%	61.1%	46.0%	39.7%	38.5%	41.2%	38.2%	36.4%	46.5%	57.6%	60.5%

この10年間の落札率の全体としての推移については、次のように説明できる。

- (1) 2006年までの落札率の低下は、一般競争方式の普及の影響
- (2) 2006年以降の落下率の「下げ止り」は、建設業界の要望にそって平成17年に制定された公共工事の品質確保に関する法律(品確法)が、「経済性に配慮しつつ価格以外の多様な要素をも考慮」して、総合評価方式による入札を導入したことの影響
- (3) 2011年以降の落下率の急上昇は、東日本大震災に起因する「復興需要」が、同じ震災によって減殺された供給能力との間でバランスを失ったことの影響。
被災3県の落札率がすさまじいのは上記(3)の原因によるもので、「東京五輪の準備」が、この傾向に更に拍車をかけていると言える。
- (3) 最低制限価格を引き上げる自治体側の言い分として、「落札率が下がると、工事の質が落ちるおそれがある」と主張するが、実際今回調査対象の98自治体中、6自治体(大阪府・徳島県・盛岡市・松山市・佐賀市・長崎市)しか落札率と工事成績点数の関係の調査を行っておらず、情報提供いただいた6自治体のデータを見る限り、落札率と工事成績点数との関係はないといえる。最低制限価格を引き上げることは、自治体側による談合助長策とも言え、見直しを求めたい。
- (4) 今回、最低制限価格に関する2009年4月～2015年4月の変化をまとめてみた。
徐々に各自治体が最低制限価格を引き上げていることがわかる。参考になれば幸いである。
<http://www.ombudsman.jp/dangou/2014/saitei09-15.pdf>
- (5) 一般競争入札(「誰もが入札に参加でき」「誰が入札に参加しているか分からない」)をさらにすすめるよう自治体側に働きかけたい。
- (6) 予定価格の合理性についても注目したい。
- (7) 来年以降も談合疑惑度・落札率の調査を続けたい。

(調査担当：全国市民オンブズマン連絡会議 事務局)

〒460-0002 名古屋市中区丸の内3-7-9

チサンマンション丸の内第2 303

TEL 052-953-8052 FAX 052-953-8050

office@ombudsman.jp <http://www.ombudsman.jp/>

調査担当：内田・深井・鬼頭・牧・伊藤・玉村

【2014年度 都道府県落札率一覧表】

順位	入札 件数	複数回 の入札 回数	一位 不動	予定価格 税抜(千円)	落札価格 税抜(千円)	14年度 落札率 (%)	13年度 落札率	京都府 の落札率 との差	節約 可能額 (千円)
全国計: 前回	6,089	71	65	2,265,864,908	2,091,464,183	92.3%	89.3%		
全国計: 今回	5,816	47	39	2,314,420,707	2,141,188,554	92.5%	92.3%	11.1%	257,250,099
1 京都府	42			20,757,524	16,897,923	81.4%	85.0%	-	-
2 大分県	54			23,119,443	19,072,977	82.5%	85.6%	1.1%	253,751
3 徳島県	33			16,372,800	13,546,464	82.7%	85.1%	1.3%	219,005
4 和歌山県	51			13,350,696	11,378,475	85.2%	84.3%	3.8%	511,008
5 大阪府	226	7	6	113,633,169	100,923,885	88.8%	85.6%	7.4%	8,426,485
6 岡山県	72			15,649,636	14,034,766	89.7%	86.2%	8.3%	1,295,962
7 長野県	120			26,018,800	23,391,760	89.9%	89.3%	8.5%	2,212,457
7 三重県	138			27,536,758	24,769,122	89.9%	89.5%	8.5%	2,354,201
9 宮崎県	47			10,383,115	9,343,324	90.0%	89.9%	8.6%	891,468
10 群馬県	42	5	3	11,349,719	10,234,080	90.2%	91.5%	8.8%	995,409
10 山口県	69			21,052,703	18,988,628	90.2%	90.0%	8.8%	1,851,728
12 兵庫県	205			48,249,716	43,587,427	90.3%	90.0%	8.9%	4,312,158
13 奈良県	76	-	-	17,063,053	15,440,133	90.5%	89.9%	9.1%	1,550,808
14 愛知県	231			60,317,815	54,675,414	90.6%	89.8%	9.2%	5,576,713
15 福岡県	178			66,183,301	60,165,953	90.9%	89.9%	9.5%	6,292,746
16 鹿児島県	81			24,261,184	22,106,323	91.1%	90.6%	9.7%	2,357,719
17 神奈川県	109			26,393,981	24,081,932	91.2%	86.6%	9.8%	2,597,231
18 香川県	32	-	-	27,862,450	25,426,530	91.3%	91.0%	9.9%	2,746,496
18 滋賀県	59			18,322,695	16,722,345	91.3%	90.2%	9.9%	1,807,671
18 長崎県	130	-	-	58,648,421	53,540,001	91.3%	90.5%	9.9%	5,800,186
18 沖縄県	166			35,553,327	32,473,507	91.3%	91.1%	9.9%	3,533,099
22 青森県	48			9,737,818	8,901,613	91.4%	87.4%	10.0%	975,029
23 鳥取県	41			8,592,754	7,866,549	91.5%	92.0%	10.1%	872,047
24 広島県	104			22,940,816	21,084,742	91.9%	86.8%	10.5%	2,410,918
25 静岡県	78	9	4	26,065,476	23,990,546	92.0%	92.5%	10.6%	2,773,249
26 石川県	24	-	-	7,791,130	7,189,970	92.3%	93.5%	10.9%	847,990
27 高知県	43			22,944,668	21,235,023	92.5%	88.9%	11.1%	2,558,063
28 佐賀県	73	1	1	16,174,287	14,980,986	92.6%	91.2%	11.2%	1,815,117
29 岩手県	235			132,751,627	123,074,261	92.7%	92.1%	11.3%	15,014,437
30 東京都	584			468,887,075	435,181,859	92.8%	94.9%	11.4%	53,507,780
31 埼玉県	55			15,393,197	14,326,565	93.1%	91.9%	11.7%	1,796,503
32 福井県	64	0	0	31,693,111	29,553,035	93.2%	93.7%	11.8%	3,754,843
33 新潟県	158	2	2	31,146,330	29,078,900	93.4%	93.3%	12.0%	3,725,787
33 宮城県	443	5	5	369,301,959	345,005,343	93.4%	93.9%	12.0%	44,393,548
35 茨城県	60			15,148,980	14,184,970	93.6%	91.7%	12.2%	1,853,700
36 富山県	37	-	-	9,813,000	9,253,030	94.3%	95.2%	12.9%	1,265,248
37 栃木県	21	-	-	6,243,127	5,899,700	94.5%	92.4%	13.1%	817,795
38 熊本県	95	-	-	24,524,890	23,195,223	94.6%	93.0%	13.2%	3,231,963
39 愛媛県	23			6,286,383	5,952,285	94.7%	92.1%	13.3%	835,169
40 北海道	578	16	16	123,759,054	117,284,296	94.8%	94.9%	13.4%	16,544,426
41 千葉県	78			19,202,770	18,216,538	94.9%	92.0%	13.5%	2,585,483
42 岐阜県	94			21,063,435	20,125,343	95.5%	93.5%	14.1%	2,979,707
43 島根県	80	-	-	16,605,007	15,912,243	95.8%	94.2%	14.4%	2,395,767
44 山形県	96	2	2	29,329,420	28,168,223	96.0%	96.0%	14.6%	4,294,075
45 秋田県	76			20,637,911	19,908,298	96.5%	89.3%	15.1%	3,109,038
46 福島県	401			159,275,766	154,254,084	96.8%	97.2%	15.4%	24,603,611
47 山梨県	66	0	0	17,030,410	16,563,960	97.3%	96.4%	15.9%	2,701,206

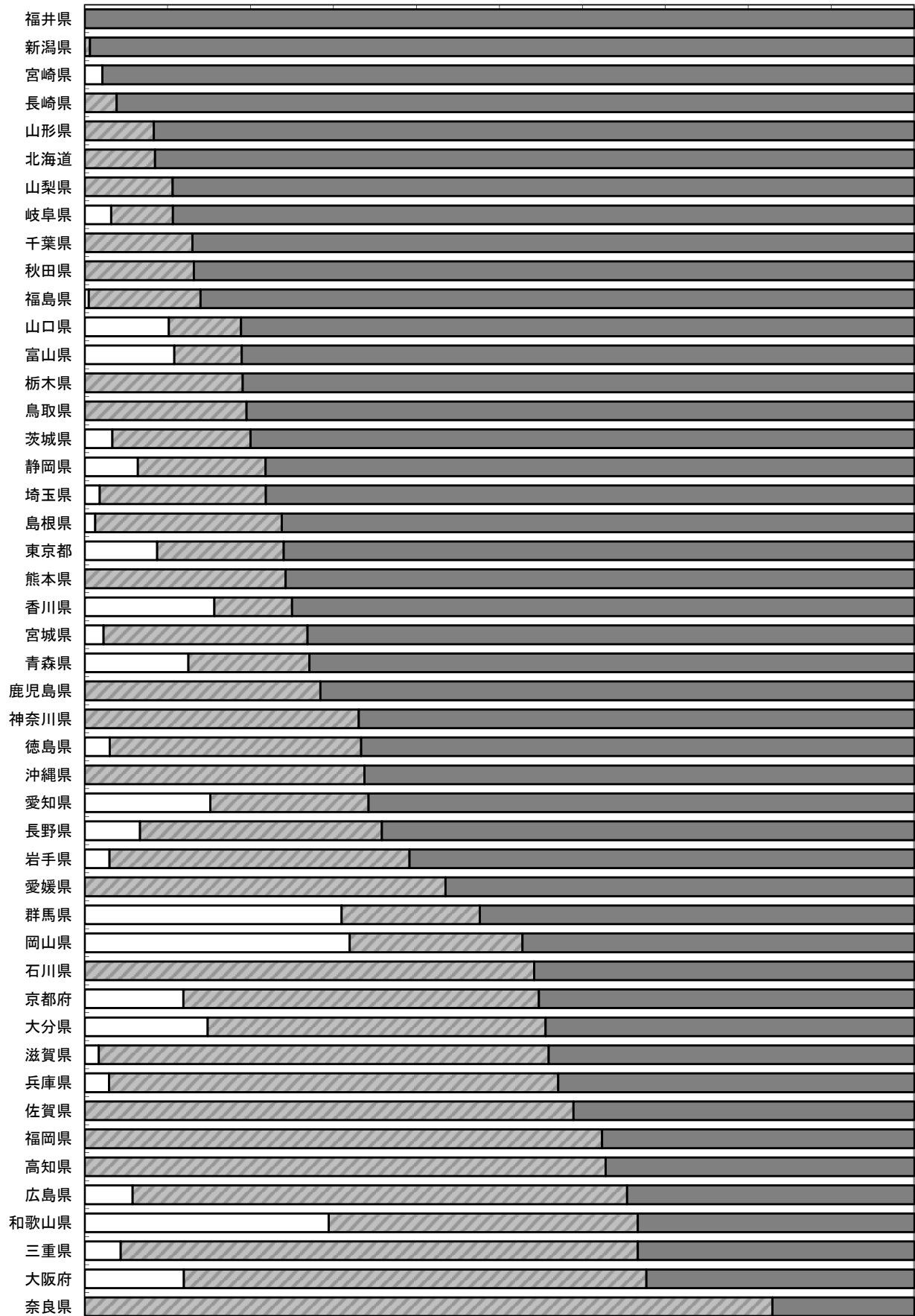
※東京都は予定価格税抜き3億円以上、その他は予定価格税抜き1億円以上の工事を対象にした。
(業務委託を含むPFI等の入札は除く)

※“-”は、予定価格が事前公表、もしくは入札不調の場合再度公告するため、複数回入札なし。

【 2014年度 都道府県落札率分布表（疑惑度順）】

順位	65%未満	65%~	70%~	75%~	80%~	85%~	90%~	95%~	件数	落札率 85%未満	落札率 85%以上 90%未満	落札率 90%以上 95%未満	落札率 95%以上	【談合疑 惑度】 落札率 90%以上
全国計：前回	0.1%	0.3%	1.1%	1.4%	2.7%	28.9%	30.6%	34.8%	6,089件	5.7%	35.3%	28.1%	27.4%	65.4%
全国計：今回	0.1%	0.2%	0.9%	1.0%	2.3%	25.9%	28.9%	40.7%	5,815件	4.5%	25.9%	28.9%	40.7%	69.6%
1 福井県	0	0	0	0	0	0	47	17	64	0.0%	0.0%	73.4%	26.6%	100.0%
2 新潟県	0	0	0	0	0	1	105	52	158	0.0%	0.6%	66.5%	32.9%	99.4%
3 宮崎県	0	0	1	0	0	0	45	1	47	2.1%	0.0%	95.7%	2.1%	97.9%
4 長崎県	0	0	0	0	0	5	122	3	130	0.0%	3.8%	93.8%	2.3%	96.2%
5 山形県	0	0	0	0	0	8	32	56	96	0.0%	8.3%	33.3%	58.3%	91.7%
6 北海道	0	0	0	0	0	49	149	380	578	0.0%	8.5%	25.8%	65.7%	91.5%
7 山梨県	0	0	0	0	0	7	4	55	66	0.0%	10.6%	6.1%	83.3%	89.4%
7 岐阜県	0	0	0	1	2	7	33	51	94	3.2%	7.4%	35.1%	54.3%	89.4%
9 千葉県	0	0	0	0	0	10	24	43	77	0.0%	13.0%	31.2%	55.8%	87.0%
10 秋田県	0	0	0	0	0	10	16	50	76	0.0%	13.2%	21.1%	65.8%	86.8%
11 福島県	0	0	0	0	2	54	29	316	401	0.5%	13.5%	7.2%	78.8%	86.0%
12 山口県	0	0	4	3	0	6	29	27	69	10.1%	8.7%	42.0%	39.1%	81.2%
13 富山県	2	0	0	1	1	3	6	24	37	10.8%	8.1%	16.2%	64.9%	81.1%
14 栃木県	0	0	0	0	0	4	6	11	21	0.0%	19.0%	28.6%	52.4%	81.0%
15 鳥取県	0	0	0	0	0	8	28	5	41	0.0%	19.5%	68.3%	12.2%	80.5%
16 茨城県	2	0	0	0	0	10	18	30	60	3.3%	16.7%	30.0%	50.0%	80.0%
17 静岡県	0	0	2	3	0	12	24	37	78	6.4%	15.4%	30.8%	47.4%	78.2%
17 埼玉県	0	0	0	1	0	11	33	10	55	1.8%	20.0%	60.0%	18.2%	78.2%
19 島根県	0	0	0	1	0	18	9	52	80	1.3%	22.5%	11.3%	65.0%	76.3%
20 東京都	0	0	21	16	14	89	109	335	584	8.7%	15.2%	18.7%	57.4%	76.0%
21 熊本県	0	0	0	0	0	23	35	37	95	0.0%	24.2%	36.8%	38.9%	75.8%
22 香川県	0	0	0	3	2	3	8	16	32	15.6%	9.4%	25.0%	50.0%	75.0%
23 宮城県	0	0	0	0	10	109	89	235	443	2.3%	24.6%	20.1%	53.0%	73.1%
24 青森県	0	0	2	1	3	7	13	22	48	12.5%	14.6%	27.1%	45.8%	72.9%
25 鹿児島県	0	0	0	0	0	23	44	14	81	0.0%	28.4%	54.3%	17.3%	71.6%
26 神奈川県	0	0	0	0	0	36	55	18	109	0.0%	33.0%	50.5%	16.5%	67.0%
27 徳島県	1	0	0	0	0	10	14	8	33	3.0%	30.3%	42.4%	24.2%	66.7%
28 沖縄県	0	0	0	0	0	56	91	19	166	0.0%	33.7%	54.8%	11.4%	66.3%
29 愛知県	0	6	15	9	5	44	84	68	231	15.2%	19.0%	36.4%	29.4%	65.8%
30 長野県	0	0	0	0	8	35	60	17	120	6.7%	29.2%	50.0%	14.2%	64.2%
31 岩手県	0	0	0	1	6	85	51	92	235	3.0%	36.2%	21.7%	39.1%	60.9%
32 愛媛県	0	0	0	0	0	10	3	10	23	0.0%	43.5%	13.0%	43.5%	56.5%
33 群馬県	1	0	0	0	12	7	7	15	42	31.0%	16.7%	16.7%	35.7%	52.4%
34 岡山県	0	0	0	0	23	15	16	18	72	31.9%	20.8%	22.2%	25.0%	47.2%
35 石川県	0	0	0	0	0	13	3	8	24	0.0%	54.2%	12.5%	33.3%	45.8%
36 京都府	0	2	1	0	2	18	16	3	42	11.9%	42.9%	38.1%	7.1%	45.2%
37 大分県	0	0	1	4	3	22	11	13	54	14.8%	40.7%	20.4%	24.1%	44.4%
38 滋賀県	0	0	0	0	1	32	17	9	59	1.7%	54.2%	28.8%	15.3%	44.1%
39 兵庫県	0	0	0	0	6	111	50	38	205	2.9%	54.1%	24.4%	18.5%	42.9%
40 佐賀県	0	0	0	0	0	43	13	17	73	0.0%	58.9%	17.8%	23.3%	41.1%
41 福岡県	0	0	0	0	0	111	29	38	178	0.0%	62.4%	16.3%	21.3%	37.6%
42 高知県	0	0	0	0	0	27	8	8	43	0.0%	62.8%	18.6%	18.6%	37.2%
43 広島県	0	0	0	0	6	62	8	28	104	5.8%	59.6%	7.7%	26.9%	34.6%
44 和歌山県	0	2	5	7	1	19	7	10	51	29.4%	37.3%	13.7%	19.6%	33.3%
44 三重県	0	0	0	0	6	86	27	19	138	4.3%	62.3%	19.6%	13.8%	33.3%
46 大阪府	0	0	0	8	19	126	47	26	226	11.9%	55.8%	20.8%	11.5%	32.3%
47 奈良県	0	0	0	0	0	63	6	7	76	0.0%	82.9%	7.9%	9.2%	17.1%

【2014年度 都道府県落札率分布表(疑惑度順)】



□落札率85%未満 ▨落札率85%以上90%未満 ■【談合疑惑度】落札率90%以上

【 2014年度 政令市落札率一覧表 】

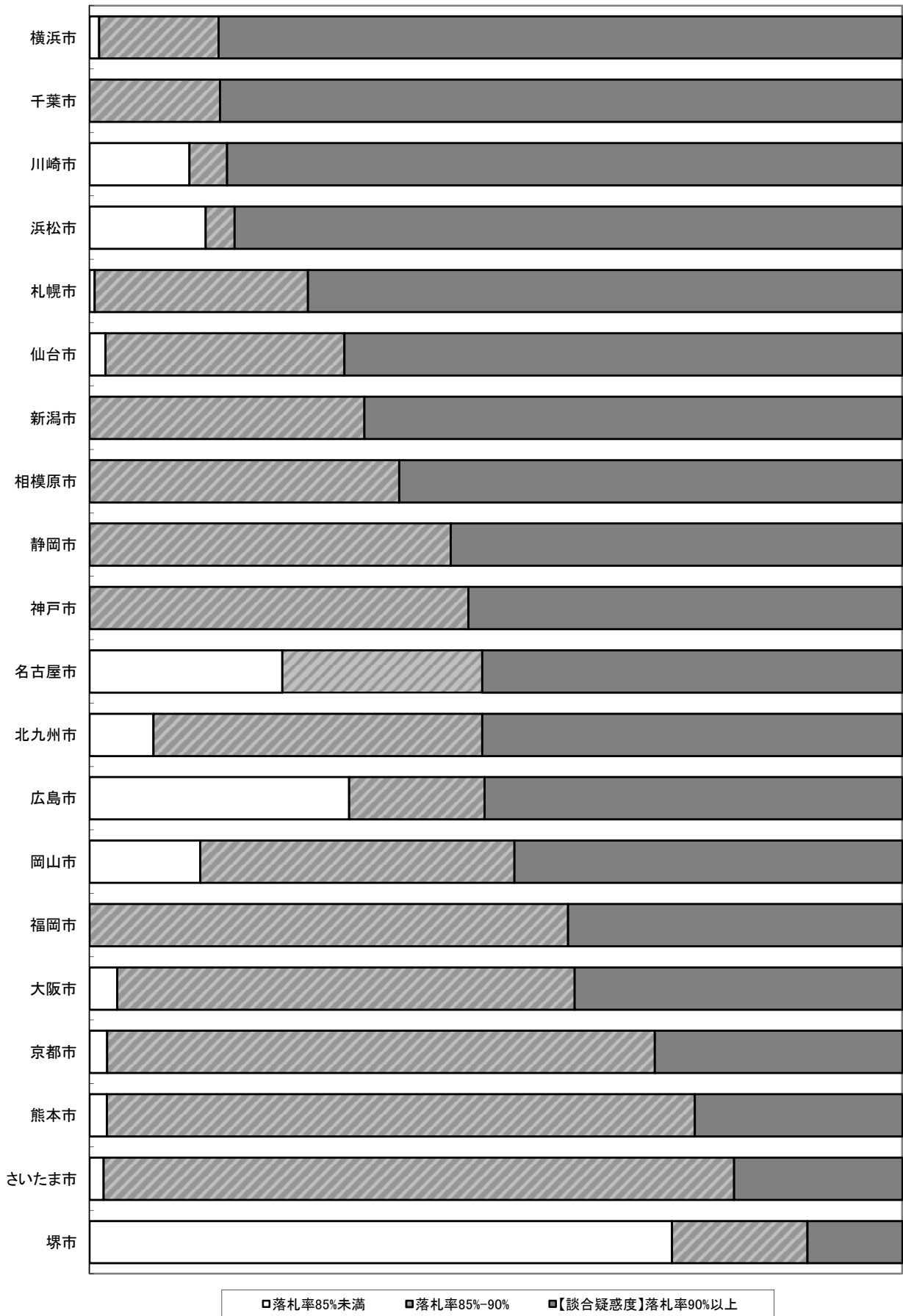
順位		入札 件数	複数回 の入札 回数	一位 不動	予定価格 税抜 (千円)	落札価格 税抜(千円)	14年度 落札率	13年度 落札率	京都府 の落札率 との差	節約 可能額 (千円)
全国計：前回		1,893	48	20	622,952,428	553,161,461	88.8%	86.3%		
全国計：今回		1,848	32	28	542,194,578	487,737,537	90.0%	88.8%	8.6%	46,391,150
1	堺市	60	-	-	17,063,829	14,338,089	84.0%	83.5%	2.6%	448,132
2	大阪市	263			92,857,523	79,436,940	85.5%	87.9%	4.1%	3,850,916
3	さいたま市	58			14,620,680	12,813,388	87.6%	87.5%	6.2%	912,154
4	広島市	72	9	8	19,476,455	17,118,874	87.9%	76.4%	6.5%	1,265,040
5	名古屋市	236	-	-	65,964,172	58,363,116	88.5%	86.7%	7.1%	4,668,280
6	熊本市	47	-	-	17,690,299	15,688,752	88.7%	90.5%	7.3%	1,288,849
7	京都市	46	-	-	9,882,461	8,905,643	90.1%	89.9%	8.7%	861,320
8	神戸市	103	2	2	25,862,500	23,433,879	90.6%	90.0%	9.2%	2,381,804
9	相模原市	21			6,466,820	5,911,660	91.4%	88.5%	10.0%	647,669
10	札幌市	160	5	3	43,987,450	40,276,660	91.6%	90.1%	10.2%	4,470,875
11	北九州市	89	-	-	23,513,310	21,537,999	91.6%	90.8%	10.2%	2,398,165
12	福岡市	124	-	-	36,809,521	33,760,696	91.7%	90.3%	10.3%	3,797,746
13	新潟市	68			16,684,834	15,309,970	91.8%	92.7%	10.4%	1,728,515
14	仙台市	102	0	0	33,678,468	30,984,119	92.0%	89.4%	10.6%	3,569,846
15	横浜市	170			57,283,709	52,714,259	92.0%	91.6%	10.6%	6,085,320
16	静岡市	36			8,681,711	8,081,464	93.1%	90.7%	11.7%	1,014,551
17	千葉市	56	1	1	11,078,284	10,475,865	94.6%	94.1%	13.2%	1,458,142
18	岡山市	44	2	2	13,526,847	12,811,594	94.7%	91.8%	13.3%	1,800,741
19	浜松市	28	7	7	6,674,089	6,325,225	94.8%	88.1%	13.4%	892,517
20	川崎市	65	6	5	20,391,616	19,449,345	95.4%	93.1%	14.0%	2,850,570

※予定価格税抜き1億円以上の工事を対象にした（業務委託を含むPFI等の入札は除く）。
 ※“-”は、予定価格が事前公表、もしくは入札不調の場合再度公告するため、複数回入札なし。
 ※新潟市の02-05年度落札率、静岡市の02-03年度落札率、熊本市の02-10年度落札率は、
 予定価格税抜き5000万円以上の工事を対象とした。

【 2014年度 政令市落札率分布表（疑惑度順） 】

順位		65% 未満	65%~	70%~	75%~	80%~	85%~	90%~	95%~	件数	落札率	落札率	落札率	落札率	【談合疑 惑度】 落札率 90%以上
											85%未満	85%以上 90%未満	90%以上 95%未満	95%以上	
全国計：前回		0.5%	0.5%	1.4%	4.1%	11.2%	39.6%	24.1%	18.6%	1,893件	17.7%	39.6%	24.1%	18.6%	42.7%
全国計：今回		0.3%	0.3%	0.5%	3.1%	4.7%	36.2%	32.1%	22.8%	1,848件	8.9%	36.2%	32.1%	22.8%	54.9%
1	横浜市	0	0	0	0	2	25	111	32	170	1.2%	14.7%	65.3%	18.8%	84.1%
2	千葉市	0	0	0	0	0	9	19	28	56	0.0%	16.1%	33.9%	50.0%	83.9%
3	川崎市	0	0	0	0	8	3	17	37	65	12.3%	4.6%	26.2%	56.9%	83.1%
4	浜松市	0	2	0	2	0	1	5	18	28	14.3%	3.6%	17.9%	64.3%	82.1%
5	札幌市	0	0	0	0	1	42	84	33	160	0.6%	26.3%	52.5%	20.6%	73.1%
6	仙台市	0	0	0	1	1	30	27	43	102	2.0%	29.4%	26.5%	42.2%	68.6%
7	新潟市	0	0	0	0	0	23	36	9	68	0.0%	33.8%	52.9%	13.2%	66.2%
8	相模原市	0	0	0	0	0	8	11	2	21	0.0%	38.1%	52.4%	9.5%	61.9%
9	静岡市	0	0	0	0	0	16	10	10	36	0.0%	44.4%	27.8%	27.8%	55.6%
10	神戸市	0	0	0	0	0	48	45	10	103	0.0%	46.6%	43.7%	9.7%	53.4%
11	名古屋市	0	0	4	15	37	58	44	78	236	23.7%	24.6%	18.6%	33.1%	51.7%
11	北九州市	3	0	0	2	2	36	34	12	89	7.9%	40.4%	38.2%	13.5%	51.7%
13	広島市	0	2	4	10	7	12	13	24	72	31.9%	16.7%	18.1%	33.3%	51.4%
14	岡山市	0	0	0	0	6	17	9	12	44	13.6%	38.6%	20.5%	27.3%	47.7%
15	福岡市	0	0	0	0	0	73	30	21	124	0.0%	58.9%	24.2%	16.9%	41.1%
16	大阪市	2	1	2	2	2	148	68	38	263	3.4%	56.3%	25.9%	14.4%	40.3%
17	京都市	1	0	0	0	0	31	10	4	46	2.2%	67.4%	21.7%	8.7%	30.4%
18	熊本市	0	0	0	0	1	34	6	6	47	2.1%	72.3%	12.8%	12.8%	25.5%
19	さいたま市	0	0	0	0	1	45	11	1	58	1.7%	77.6%	19.0%	1.7%	20.7%
20	堺市	0	0	0	25	18	10	3	4	60	71.7%	16.7%	5.0%	6.7%	11.7%

【2014年度 政令市落札率分布表(疑惑度順)】



【 2014年度 県庁所在地市落札率一覧表 】

順位		入札 件数	複数回 の入札 回数	一位 不動	予定価格 税抜 (千円)	落札価格 税抜 (千円)	14年度 落札率	13年度 落札率	京都府 の落札率 との差	節約 可能額 (千円)
	全国計：前回	1,305	29	15	234,081,071	217,629,827	93.0%	89.6%		
	全国計：今回	1,482	29	26	220,930,018	204,555,865	92.6%	93.0%	11.2%	24,718,831
1	和歌山市	63	-	-	9,180,948	7,827,623	85.3%	84.6%	3.9%	354,331
2	青森市	27			4,263,553	3,679,901	86.3%	87.1%	4.9%	209,369
3	徳島市	25	-	-	3,061,109	2,650,056	86.6%	91.6%	5.2%	158,313
4	津市	53	-	-	11,430,983	9,929,590	86.9%	85.8%	5.5%	624,770
5	秋田市	35	-	-	6,137,098	5,364,563	87.4%	98.1%	6.0%	368,966
6	奈良市	29	-	-	4,338,026	3,884,793	89.6%	89.3%	8.2%	353,640
7	佐賀市	18	-	-	4,811,796	4,328,251	90.0%	90.0%	8.6%	411,449
8	大分市	46	-	-	7,497,548	6,751,830	90.1%	89.8%	8.7%	648,826
9	松江市	16	2	2	1,893,363	1,708,640	90.2%	97.6%	8.8%	167,443
10	長野市	55	4	4	7,404,910	6,703,780	90.5%	95.5%	9.1%	676,183
11	長崎市	56	-	-	6,997,815	6,353,299	90.8%	93.3%	9.4%	657,078
12	鳥取市	23	2	0	2,127,136	1,957,360	92.0%	89.5%	10.6%	225,871
13	大津市	31	-	-	4,875,336	4,499,938	92.3%	88.9%	10.9%	531,414
14	岐阜市	67	-	-	6,990,746	6,472,213	92.6%	95.5%	11.2%	781,746
15	宇都宮市	45			7,459,740	6,922,429	92.8%	93.9%	11.4%	850,201
16	山形市	25	1	1	2,636,970	2,453,924	93.1%	96.0%	11.7%	307,430
16	山口市	28	3	2	3,887,223	3,619,053	93.1%	90.4%	11.7%	454,853
16	那覇市	60	-	-	11,576,590	10,781,683	93.1%	90.4%	11.7%	1,358,339
19	高知市	43			6,001,317	5,610,372	93.5%	91.0%	12.1%	725,300
20	宮崎市	23	-	-	2,543,276	2,380,164	93.6%	93.8%	12.2%	309,937
21	高松市	250			29,963,650	28,097,863	93.8%	93.4%	12.4%	3,707,452
22	盛岡市	46	7	7	7,223,024	6,794,572	94.1%	93.1%	12.7%	915,030
23	鹿児島市	43	6	6	5,484,790	5,171,100	94.3%	90.4%	12.9%	706,481
24	福井市	38	-	-	6,044,481	5,726,529	94.7%	92.4%	13.3%	806,321
25	松山市	65	-	-	13,096,124	12,475,867	95.3%	91.2%	13.9%	1,815,622
26	水戸市	56	-	-	8,134,026	7,764,094	95.5%	97.8%	14.1%	1,142,996
26	富山市	35	-	-	4,787,351	4,570,414	95.5%	95.6%	14.1%	673,510
28	金沢市	49			13,984,916	13,386,779	95.7%	91.1%	14.3%	2,003,057
29	前橋市	30			4,296,200	4,178,600	97.3%	96.3%	15.9%	681,493
29	甲府市	40	-	-	4,818,160	4,689,886	97.3%	92.9%	15.9%	767,904
31	福島市	62	4	4	7,981,814	7,820,700	98.0%	95.0%	16.6%	1,323,503

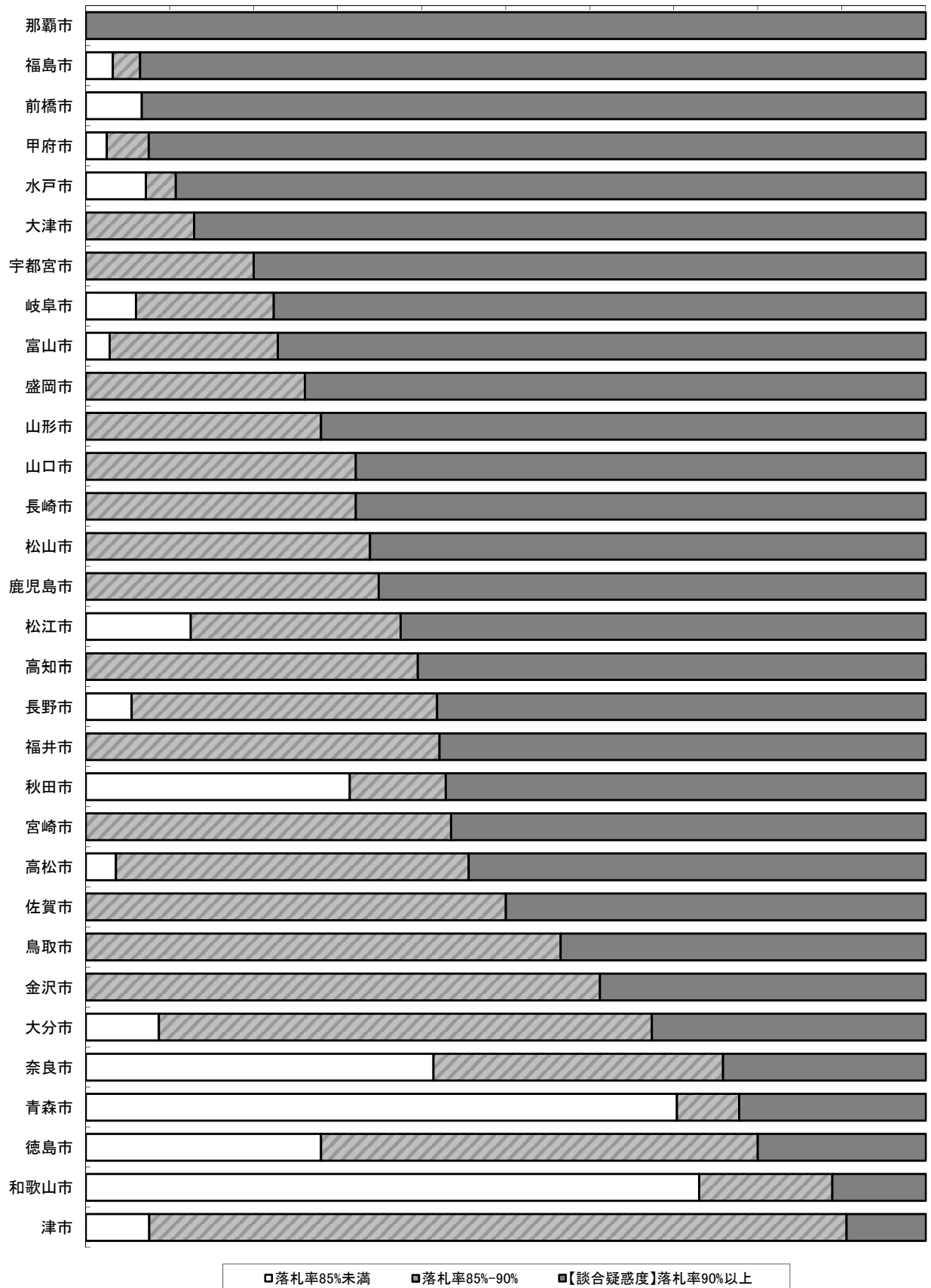
※予定価格税抜き5000万円以上の工事を対象にした（業務委託を含むPFI等の入札は除く）。

※“-”は、予定価格が事前公表、もしくは入札不調の場合再度公告するため、複数回入札なし。

【 2014年度 県庁所在地市落札率分布表（疑惑度順）】

順位	65%未満	65%～	70%～	75%～	80%～	85%～	90%～	95%～	件数	落札率 85%未満	落札率 85%以上 90%未満	落札率 90%以上 95%未満	落札率 95%以上	【談合疑惑 度】 落札率90% 以上
全国計：前回	0.3%	0.2%	0.8%	1.8%	8.5%	30.8%	24.7%	32.9%	1,310件	11.5%	30.8%	24.7%	32.9%	57.6%
全国計：今回	0.1%	0.3%	0.9%	1.9%	5.6%	30.6%	28.5%	32.0%	1,482件	8.8%	30.6%	28.5%	32.0%	60.5%
1 那覇市	0	0	0	0	0	0	48	12	60	0.0%	0.0%	80.0%	20.0%	100.0%
2 福島市	1	0	0	0	1	2	5	53	62	3.2%	3.2%	8.1%	85.5%	93.5%
3 前橋市	0	0	0	1	1	0	2	26	30	6.7%	0.0%	6.7%	86.7%	93.3%
4 甲府市	0	0	0	0	1	2	2	35	40	2.5%	5.0%	5.0%	87.5%	92.5%
5 水戸市	0	2	1	1	0	2	4	46	56	7.1%	3.6%	7.1%	82.1%	89.3%
6 大津市	0	0	0	0	0	4	19	8	31	0.0%	12.9%	61.3%	25.8%	87.1%
7 宇都宮市	0	0	0	0	0	9	27	9	45	0.0%	20.0%	60.0%	20.0%	80.0%
8 岐阜市	0	0	0	0	4	11	40	12	67	6.0%	16.4%	59.7%	17.9%	77.6%
9 富山市	0	0	0	0	1	7	12	15	35	2.9%	20.0%	34.3%	42.9%	77.1%
10 盛岡市	0	0	0	0	0	12	19	15	46	0.0%	26.1%	41.3%	32.6%	73.9%
11 山形市	0	0	0	0	0	7	9	9	25	0.0%	28.0%	36.0%	36.0%	72.0%
12 山口市	0	0	0	0	0	9	10	9	28	0.0%	32.1%	35.7%	32.1%	67.9%
13 長崎市	0	0	0	0	0	18	34	4	56	0.0%	32.1%	60.7%	7.1%	67.9%
14 松山市	0	0	0	0	0	22	15	28	65	0.0%	33.8%	23.1%	43.1%	66.2%
15 鹿児島市	0	0	0	0	0	15	12	16	43	0.0%	34.9%	27.9%	37.2%	65.1%
16 松江市	1	0	1	0	0	4	2	8	16	12.5%	25.0%	12.5%	50.0%	62.5%
17 高知市	0	0	0	0	0	17	8	18	43	0.0%	39.5%	18.6%	41.9%	60.5%
18 長野市	0	0	0	1	2	20	17	15	55	5.5%	36.4%	30.9%	27.3%	58.2%
19 福井市	0	0	0	0	0	16	9	13	38	0.0%	42.1%	23.7%	34.2%	57.9%
20 秋田市	0	0	0	5	6	4	7	13	35	31.4%	11.4%	20.0%	37.1%	57.1%
21 宮崎市	0	0	0	0	0	10	6	7	23	0.0%	43.5%	26.1%	30.4%	56.5%
22 高松市	0	0	1	0	8	105	80	56	250	3.6%	42.0%	32.0%	22.4%	54.4%
23 佐賀市	0	0	0	0	0	9	7	2	18	0.0%	50.0%	38.9%	11.1%	50.0%
24 鳥取市	0	0	0	0	0	13	6	4	23	0.0%	56.5%	26.1%	17.4%	43.5%
25 金沢市	0	0	0	0	0	30	2	17	49	0.0%	61.2%	4.1%	34.7%	38.8%
26 大分市	0	0	4	0	0	27	12	3	46	8.7%	58.7%	26.1%	6.5%	32.6%
27 奈良市	0	0	1	1	10	10	0	7	29	41.4%	34.5%	0.0%	24.1%	24.1%
28 青森市	0	3	5	6	5	2	2	4	27	70.4%	7.4%	7.4%	14.8%	22.2%
29 徳島市	0	0	0	0	7	13	2	3	25	28.0%	52.0%	8.0%	12.0%	20.0%
30 和歌山市	0	0	0	10	36	10	4	3	63	73.0%	15.9%	6.3%	4.8%	11.1%
31 津市	0	0	0	3	1	44	1	4	53	7.5%	83.0%	1.9%	7.5%	9.4%

【2014年度 県庁所在地市落札率分布表(疑惑度順)】



過去都道府県落札率一覧表

	02年度 落札率	03年度 落札率	04年度 落札率	05年度 落札率	06年度 落札率	07年度 落札率	08年度 落札率	09年度 落札率	10年度 落札率	11年度 落札率	12年度 落札率	13年度 落札率	14年度 落札率
平均	95.3%	94.0%	94.0%	91.1%	83.5%	83.5%	85.4%	84.2%	82.9%	86.5%	89.3%	92.3%	92.5%
北海道	97.1%	97.0%	96.7%	94.7%	94.4%	92.8%	91.3%	91.9%	92.2%	93.4%	93.5%	94.9%	94.8%
青森県	95.7%	92.8%	95.4%	92.9%	86.1%	88.6%	86.9%	83.0%	88.0%	87.9%	91.4%	87.4%	91.4%
岩手県	93.8%	93.4%	92.0%	87.3%	85.1%	84.1%	82.7%	83.7%	84.8%	88.0%	92.7%	92.1%	92.7%
宮城県	86.8%	81.8%	78.6%	74.9%	77.1%	80.5%	84.1%	84.4%	85.9%	91.8%	91.8%	93.9%	93.4%
秋田県	95.5%	95.7%	93.4%	89.2%	88.4%	82.4%	90.4%	91.1%	90.2%	91.4%	92.5%	89.3%	96.5%
山形県	93.7%	94.5%	92.1%	92.8%	86.0%	88.0%	89.3%	91.7%	90.9%	92.7%	94.6%	96.0%	96.0%
福島県	97.2%	96.4%	95.3%	94.9%	85.5%	80.3%	84.2%	88.1%	88.4%	93.7%	96.2%	97.2%	96.8%
茨城県	95.5%	94.9%	93.4%	89.2%	80.9%	85.6%	86.5%	82.2%	81.7%	91.7%	89.4%	91.7%	93.6%
栃木県	97.3%	95.3%	97.0%	90.8%	80.6%	83.1%	84.9%	88.5%	90.0%	90.6%	89.8%	87.1%	94.5%
群馬県	96.4%	96.4%	92.9%	91.2%	85.3%	87.1%	89.2%	80.3%	83.1%	85.7%	92.5%	91.5%	90.2%
埼玉県	95.6%	90.7%	96.2%	95.3%	92.2%	82.1%	86.9%	85.8%	74.5%	83.1%	91.1%	91.9%	93.1%
千葉県	95.8%	93.4%	95.3%	94.0%	77.7%	86.0%	87.8%	87.8%	89.3%	89.2%	90.8%	92.0%	94.9%
東京都	96.3%	93.7%	94.9%	92.0%	80.1%	75.5%	85.6%	78.5%	78.7%	84.9%	85.2%	94.9%	92.8%
神奈川県	94.7%	93.8%	92.3%	84.8%	87.8%	85.3%	81.7%	88.3%	87.5%	88.1%	85.5%	86.6%	91.2%
新潟県	98.1%	94.4%	94.6%	92.6%	80.6%	85.8%	89.2%	90.7%	91.6%	91.2%	93.4%	93.3%	93.4%
富山県	97.1%	97.5%	95.1%	76.9%	73.3%	80.2%	87.5%	77.8%	85.1%	82.3%	87.8%	95.2%	94.3%
石川県	97.6%	97.2%	94.9%	92.3%	94.3%	84.8%	90.0%	91.1%	86.8%	92.3%	93.5%	93.5%	92.3%
福井県	96.5%	97.0%	95.1%	94.6%	80.7%	80.3%	80.2%	84.1%	79.5%	85.5%	89.8%	93.7%	93.2%
山梨県	96.0%	97.0%	97.0%	89.8%	92.1%	90.4%	92.7%	93.9%	89.1%	92.4%	92.9%	96.4%	97.3%
長野県	92.8%	75.6%	83.1%	74.8%	73.2%	81.0%	79.5%	77.3%	76.6%	84.8%	86.8%	89.3%	89.9%
岐阜県	95.8%	95.2%	94.4%	91.9%	89.7%	89.0%	85.4%	84.8%	86.9%	91.0%	93.1%	93.5%	95.5%
静岡県	93.5%	95.9%	93.8%	89.4%	81.2%	83.8%	81.2%	75.5%	78.3%	89.3%	90.3%	92.5%	92.0%
愛知県	96.2%	95.8%	94.2%	94.5%	84.2%	84.4%	85.8%	81.6%	74.7%	79.5%	84.5%	89.8%	90.6%
三重県	93.8%	93.5%	92.6%	91.1%	88.5%	78.4%	80.3%	76.5%	81.5%	87.1%	88.2%	89.5%	89.9%
滋賀県	92.1%	92.9%	83.9%	88.0%	79.8%	78.8%	81.3%	87.5%	87.2%	87.5%	88.5%	90.2%	91.3%
京都府	93.6%	94.1%	92.3%	85.1%	75.7%	81.8%	81.4%	82.6%	78.7%	77.8%	85.7%	85.0%	81.4%
大阪府	93.4%	94.8%	94.6%	92.9%	77.0%	82.4%	82.6%	76.8%	74.2%	75.2%	86.0%	85.6%	88.8%
兵庫県	92.4%	91.7%	92.0%	90.6%	84.0%	81.4%	80.4%	84.5%	85.7%	85.8%	90.0%	91.0%	90.3%
奈良県	97.0%	97.0%	95.3%	94.1%	80.5%	86.6%	87.8%	86.5%	85.9%	87.6%	87.2%	89.9%	90.5%
和歌山県	95.8%	93.6%	95.5%	90.7%	73.6%	77.0%	83.8%	81.7%	79.1%	77.5%	83.7%	84.3%	85.2%
鳥取県	93.4%	88.3%	92.0%	87.5%	81.5%	83.8%	85.6%	86.5%	85.9%	90.7%	85.2%	92.0%	91.5%
島根県	98.0%	98.2%	96.7%	94.6%	90.7%	91.6%	87.5%	87.3%	92.0%	92.1%	93.8%	94.2%	95.8%
岡山県	96.2%	90.0%	92.2%	94.2%	84.7%	79.6%	82.3%	80.9%	81.1%	81.0%	82.1%	86.2%	89.7%
広島県	96.0%	95.3%	93.7%	94.2%	84.2%	86.6%	85.2%	82.0%	72.4%	78.9%	83.0%	86.8%	91.9%
山口県	94.8%	95.1%	95.6%	93.1%	83.8%	84.9%	85.2%	85.9%	85.8%	81.3%	85.8%	90.0%	90.2%
徳島県	95.0%	94.3%	93.5%	91.3%	75.9%	83.9%	86.6%	84.6%	87.3%	89.5%	85.3%	85.1%	82.7%
香川県	92.6%	96.1%	91.5%	93.2%	92.2%	87.0%	83.2%	85.6%	87.2%	87.8%	90.6%	91.0%	91.3%
愛媛県	95.2%	94.1%	93.6%	88.4%	83.8%	82.1%	83.2%	88.5%	89.3%	87.8%	91.0%	92.1%	94.7%
高知県	91.8%	90.3%	94.5%	89.4%	87.1%	90.3%	85.4%	91.8%	93.2%	88.3%	88.1%	88.9%	92.5%
福岡県	94.9%	94.1%	94.6%	92.1%	84.5%	85.6%	83.7%	86.3%	86.7%	88.0%	88.3%	89.9%	90.9%
佐賀県	96.2%	95.4%	95.8%	94.2%	84.9%	84.2%	86.2%	89.8%	89.9%	90.1%	89.7%	91.2%	92.6%
長崎県	93.2%	89.5%	89.5%	87.3%	79.6%	86.9%	85.9%	90.5%	89.1%	90.7%	87.7%	90.5%	91.3%
熊本県	98.0%	97.4%	98.0%	95.4%	86.2%	88.0%	88.4%	90.0%	89.5%	91.9%	91.3%	93.0%	94.6%
大分県	96.2%	88.6%	87.0%	85.9%	76.5%	74.9%	77.6%	82.1%	79.8%	79.4%	87.4%	85.6%	82.5%
宮崎県	96.0%	96.4%	95.7%	95.7%	85.4%	80.0%	83.0%	90.2%	89.0%	89.6%	89.8%	89.9%	90.0%
鹿児島県	98.2%	96.8%	95.2%	94.6%	91.4%	90.9%	81.6%	83.2%	79.8%	90.7%	89.4%	90.6%	91.1%
沖縄県	97.5%	96.5%	96.4%	85.7%	77.7%	84.2%	85.3%	92.2%	91.7%	91.9%	91.6%	91.1%	91.3%

※東京都は予定価格税抜き3億円以上、その他は予定価格税抜き1億円以上の工事を対象にした。
 (業務委託を含むPFI等の入札は除く)

過去政令市落札率一覧表

	02年度 落札率	03年度 落札率	04年度 落札率	05年度 落札率	06年度 落札率	07年度 落札率	08年度 落札率	09年度 落札率	10年度 落札率	11年度 落札率	12年度 落札率	13年度 落札率	14年度 落札率
平均	95.3%	94.7%	93.2%	91.3%	84.1%	82.9%	82.8%	76.9%	80.7%	83.8%	86.3%	88.8%	90.0%
札幌市	94.3%	95.2%	95.7%	93.7%	91.7%	81.2%	85.2%	77.1%	85.2%	85.6%	86.7%	90.1%	91.6%
仙台市	95.2%	93.4%	91.8%	86.0%	80.7%	80.3%	85.8%	85.3%	85.4%	91.5%	89.6%	89.4%	92.0%
さいたま市	97.7%	95.6%	97.7%	96.7%	87.4%	85.4%	73.5%	86.9%	80.2%	85.6%	85.8%	87.5%	87.6%
千葉市	88.2%	90.5%	93.2%	91.2%	67.5%	83.3%	82.4%	81.9%	88.3%	89.6%	92.5%	94.1%	94.6%
横浜市	95.5%	94.9%	84.5%	87.6%	82.2%	87.9%	86.9%	87.0%	87.5%	88.3%	89.8%	91.6%	92.0%
川崎市	94.6%	95.9%	94.2%	89.4%	83.7%	79.0%	87.8%	60.2%	83.6%	84.5%	87.2%	93.1%	95.4%
相模原市	—	—	—	—	—	—	—	89.6%	83.7%	87.1%	79.5%	88.5%	91.4%
新潟市	97.6%	92.9%	92.3%	87.3%	85.4%	73.5%	85.3%	87.4%	89.5%	93.2%	91.8%	92.7%	91.8%
静岡市	90.7%	89.5%	86.3%	86.2%	83.7%	82.9%	86.7%	85.4%	85.0%	90.3%	86.8%	90.7%	93.1%
浜松市	—	—	—	—	89.8%	88.5%	86.1%	88.4%	89.6%	90.6%	90.4%	88.1%	94.8%
名古屋市	95.9%	94.3%	95.6%	94.1%	91.7%	89.1%	82.8%	68.8%	68.7%	75.0%	81.7%	86.7%	88.5%
京都市	95.8%	78.4%	92.5%	93.0%	89.7%	87.5%	90.5%	80.6%	84.5%	85.2%	88.5%	89.9%	90.1%
大阪市	95.9%	94.2%	95.2%	93.9%	81.4%	78.8%	80.7%	79.7%	79.7%	85.9%	86.8%	87.9%	85.5%
堺市	—	—	—	86.9%	84.9%	86.5%	78.3%	74.0%	73.3%	76.1%	72.2%	83.5%	84.0%
神戸市	96.5%	96.7%	95.0%	89.7%	85.0%	82.6%	76.3%	75.5%	83.1%	85.7%	86.7%	90.0%	90.6%
岡山市	79.9%	87.2%	86.1%	79.4%	83.7%	82.0%	81.2%	82.8%	87.2%	82.0%	89.6%	91.8%	94.7%
広島市	96.7%	92.5%	88.1%	90.2%	84.3%	85.3%	73.7%	73.9%	73.3%	72.0%	78.6%	76.4%	87.9%
北九州市	94.2%	94.0%	92.7%	90.1%	83.9%	81.1%	84.9%	85.4%	85.3%	86.4%	90.6%	90.8%	91.6%
福岡市	94.6%	92.8%	91.3%	91.8%	81.0%	83.2%	86.1%	86.5%	84.5%	84.2%	88.1%	90.3%	91.7%
熊本市	95.8%	97.7%	85.1%	89.1%	86.5%	83.9%	85.7%	87.5%	87.7%	84.8%	90.1%	90.5%	88.7%

※予定価格税抜き1億円以上の工事を対象にした（業務委託を含むPFI等の入札は除く）。

※新潟市の02-05年度落札率、静岡市の02-03年度落札率、熊本市の02-10年度落札率は、予定価格税抜き5000万円以上の工事を対象とした。

過去県庁所在地市落札率一覧

	02年度 落札率	03年度 落札率	04年度 落札率	05年度 落札率	06年度 落札率	07年度 落札率	08年度 落札率	09年度 落札率	10年度 落札率	11年度 落札率	12年度 落札率	13年度 落札率	14年度 落札率
平均	91.3%	92.7%	91.0%	90.5%	86.0%	86.7%	87.6%	87.7%	85.5%	88.3%	89.6%	93.0%	92.6%
青森市	88.4%	87.2%	91.6%	92.9%	89.9%	91.0%	88.4%	83.8%	90.5%	89.1%	83.7%	83.7%	86.3%
盛岡市	92.8%	91.0%	91.4%	92.9%	85.8%	82.6%	83.5%	83.5%	89.2%	87.6%	91.5%	93.1%	94.1%
秋田市	93.1%	94.9%	88.8%	92.9%	87.2%	89.3%	71.5%	91.2%	80.0%	92.1%	89.8%	98.1%	87.4%
山形市	95.4%	94.8%	91.8%	92.9%	86.9%	85.3%	91.4%	95.8%	93.0%	90.5%	90.6%	96.0%	93.1%
福島市	98.7%	98.1%	98.1%	97.2%	92.3%	78.2%	88.1%	85.2%	89.4%	87.6%	97.8%	95.0%	98.0%
水戸市	95.4%	96.8%	96.0%	94.4%	94.5%	98.0%	94.4%	95.6%	94.0%	90.9%	96.7%	97.8%	95.5%
宇都宮市	97.2%	94.7%	94.8%	90.9%	83.9%	89.4%	86.8%	88.6%	90.9%	89.2%	90.7%	93.9%	92.8%
前橋市	98.3%	98.0%	95.3%	93.5%	90.5%	84.4%	90.1%	84.6%	87.9%	91.3%	92.0%	96.3%	97.3%
富山市	98.8%	99.2%	99.1%	98.1%	97.9%	97.3%	90.2%	88.3%	85.4%	87.2%	91.5%	95.6%	95.5%
金沢市	96.7%	92.6%	94.2%	93.4%	89.7%	78.4%	96.7%	91.0%	91.6%	92.3%	90.3%	91.1%	95.7%
福井市	95.9%	94.7%	89.8%	91.8%	84.4%	82.0%	85.1%	87.8%	87.1%	87.2%	88.1%	92.4%	94.7%
甲府市	94.8%	95.2%	97.4%	95.5%	92.5%	95.1%	97.9%	90.9%	79.6%	89.6%	92.4%	92.9%	97.3%
長野市	92.3%	85.7%	82.0%	92.6%	88.2%	89.7%	89.9%	84.6%	86.3%	91.7%	92.1%	95.5%	90.5%
岐阜市	94.0%	92.6%	93.8%	94.4%	89.1%	88.3%	86.5%	83.4%	82.8%	85.7%	89.2%	95.5%	92.6%
津市	93.8%	88.7%	84.9%	89.8%	74.7%	76.5%	81.8%	84.2%	85.4%	84.3%	86.7%	85.8%	86.9%
大津市	86.2%	91.1%	93.7%	91.6%	89.5%	83.4%	85.8%	90.0%	92.5%	89.6%	88.1%	88.9%	92.3%
奈良市	98.6%	95.8%	96.4%	89.5%	76.2%	90.1%	84.3%	83.9%	69.2%	79.4%	80.5%	89.3%	89.6%
和歌山市	81.8%	86.3%	85.3%	18.8%	76.3%	77.9%	77.7%	81.6%	80.3%	81.2%	85.8%	84.6%	85.3%
鳥取市	80.8%	85.4%	80.2%	86.2%	81.6%	82.3%	82.9%	82.7%	84.1%	82.2%	91.6%	89.5%	92.0%
松江市	99.2%	97.3%	97.7%	95.4%	89.9%	94.9%	91.9%	91.1%	80.7%	92.7%	87.9%	97.6%	90.2%
山口市	96.7%	98.4%	96.7%	92.9%	74.7%	79.3%	80.2%	83.9%	85.3%	86.0%	91.2%	90.4%	93.1%
徳島市	95.2%	91.3%	93.7%	90.3%	81.6%	76.1%	84.2%	81.9%	86.7%	86.0%	86.4%	91.6%	86.6%
高松市	24.2%	24.6%	24.3%	90.2%	84.1%	89.8%	88.7%	91.0%	87.8%	89.8%	95.3%	93.4%	93.8%
松山市	92.7%	90.6%	26.0%	87.4%	79.9%	81.4%	83.5%	82.8%	85.5%	85.0%	83.4%	91.2%	95.3%
高知市	93.6%	88.4%	83.4%	88.4%	82.5%	76.4%	86.2%	86.7%	85.2%	87.0%	88.0%	91.0%	93.5%
佐賀市	94.1%	27.6%	94.1%	92.5%	86.9%	77.9%	76.0%	84.4%	87.0%	86.6%	86.1%	90.0%	90.0%
長崎市	91.4%	93.2%	89.2%	89.0%	85.5%	86.7%	86.6%	89.4%	89.0%	89.5%	89.1%	93.3%	90.8%
大分市	90.9%	89.1%	90.2%	90.7%	81.4%	82.8%	79.1%	82.5%	86.6%	86.2%	86.6%	89.8%	90.1%
宮崎市	97.6%	97.5%	97.8%	97.9%	93.1%	94.6%	96.5%	96.2%	93.6%	97.6%	96.3%	93.8%	93.6%
鹿児島市	67.7%	97.7%	95.4%	32.6%	94.9%	94.1%	90.7%	89.9%	90.8%	90.5%	91.9%	90.4%	94.3%
那覇市	96.9%	96.9%	96.6%	85.2%	87.2%	90.1%	91.8%	90.5%	89.9%	90.0%	90.0%	90.4%	93.1%

※予定価格税抜き5000万円以上の工事を対象にした（業務委託を含むPFI等の入札は除く）。

平成12年度-平成26年度 公共機関からの受注工事 金額の推移

Ⅱ. 公共機関からの受注工事(1件500万円以上の工事) Ⅱ-4. 発注機関別・施工都道府県別請負契約額

(単位:百万円)

都道府県発注工事平均落札率 (全国オプンス調査)	95.3%	94.0%	94.0%	91.1%	83.5%	83.5%	85.4%	84.2%	82.9%	86.5%	89.3%	92.3%	92.5%		
T.全国計	18,410,515	16,841,508	15,469,869	12,731,421	12,012,736	10,771,859	9,387,800	9,432,902	9,740,534	9,533,189	8,567,735	9,073,356	10,147,213	15,607,568	16,280,598
平成12年度	1,349,816	1,542,166	1,430,119	1,062,898	857,700	1,064,436	692,282	659,731	779,899	654,727	598,121	649,078	893,626	1,101,681	920,682
1.北海道	347,896	312,786	242,824	233,398	193,944	175,821	209,131	168,500	183,454	158,180	183,355	154,582	194,582	628,299	628,299
2.青森	329,291	312,340	283,787	220,774	199,877	190,863	150,446	149,845	162,035	158,898	149,157	164,501	312,173	629,439	628,299
3.岩手	386,176	319,702	284,781	224,646	208,052	206,359	138,432	178,721	176,878	181,211	171,592	525,363	786,297	968,727	968,727
5.秋田	264,241	332,064	306,478	215,761	183,573	151,301	125,517	117,864	120,411	140,458	112,135	77,838	114,722	175,223	168,444
6.山形	245,920	239,318	169,810	160,217	140,248	117,383	110,764	110,764	95,217	110,764	89,984	119,256	177,520	215,620	215,620
7.福島	368,397	363,440	289,407	302,234	170,124	205,378	142,582	148,566	157,018	172,255	127,878	221,123	461,907	786,058	827,630
8.茨城	425,230	472,902	349,049	302,786	202,394	170,527	192,130	196,572	158,404	240,371	161,925	192,646	200,042	346,769	338,973
9.栃木	213,971	219,336	195,705	129,978	246,474	181,823	116,750	134,957	198,325	164,851	109,199	124,584	116,357	170,160	158,961
10.群馬	240,142	214,730	210,396	150,917	154,665	119,818	131,339	158,624	118,568	148,789	118,720	130,054	134,172	208,280	200,168
11.埼玉	500,960	393,107	342,941	305,259	286,822	238,476	228,493	209,121	232,858	232,703	272,336	244,530	302,406	412,266	465,852
12.千葉	529,444	405,652	403,776	392,750	310,608	287,790	285,685	290,873	326,331	314,212	325,448	337,943	282,888	458,597	527,609
13.東京	1,244,699	1,160,060	1,147,193	876,842	1,595,720	852,033	903,004	795,671	1,063,149	877,112	1,002,179	839,187	813,605	1,361,231	1,978,440
14.神奈川	753,484	612,954	649,117	432,725	342,848	287,977	313,091	294,185	361,973	409,142	368,225	312,821	362,000	654,216	750,353
15.新潟	635,709	629,186	530,221	420,733	451,528	506,563	346,483	374,419	352,907	388,441	273,989	301,848	330,573	454,799	384,652
16.富山	244,991	182,613	168,779	140,278	177,668	146,355	163,393	175,170	173,510	190,654	107,143	113,268	151,325	205,671	180,635
17.石川	250,404	236,671	270,960	161,894	158,286	185,473	98,324	123,243	118,122	113,252	104,446	114,076	140,254	172,191	203,919
18.福井	183,868	145,875	124,813	156,783	127,023	127,023	105,586	126,240	160,749	126,821	94,302	89,887	133,769	173,112	177,712
19.山梨	189,271	184,964	178,569	112,220	141,331	116,780	111,207	135,182	126,420	91,986	89,293	110,724	125,614	164,993	117,570
20.岐阜	452,061	372,412	337,511	227,446	194,242	170,560	167,873	158,020	147,612	163,286	147,722	139,602	271,460	246,859	246,859
21.岐阜	396,096	413,416	445,010	348,215	268,131	215,186	239,894	204,967	177,809	196,042	160,890	156,545	158,628	286,082	224,763
22.静岡	554,521	436,480	401,221	465,343	365,537	384,372	414,143	247,600	331,882	266,428	239,632	187,330	313,612	266,368	266,368
23.愛知	913,032	918,628	785,611	601,737	621,378	544,803	494,044	476,017	569,396	490,980	391,765	490,493	425,963	648,730	789,658
24.三重	433,312	262,307	238,316	233,338	189,558	188,740	145,112	158,224	157,126	147,892	123,627	164,300	186,502	221,612	223,592
25.滋賀	193,698	179,507	150,968	133,644	133,644	129,336	85,845	99,013	97,695	70,249	84,310	72,212	57,173	120,780	137,084
26.京都	286,268	279,129	244,814	232,371	150,512	155,162	144,998	116,828	151,753	178,227	122,017	108,626	174,047	279,528	267,291
27.大阪	690,448	470,136	481,401	421,843	389,532	327,169	337,947	269,240	305,614	248,627	242,898	256,696	300,826	453,459	374,666
28.兵庫	185,123	124,899	117,580	88,109	85,810	85,810	56,043	51,244	67,684	73,981	50,813	49,879	62,237	121,542	135,879
30.和歌山	134,282	113,530	117,428	106,830	108,030	95,700	78,832	77,411	80,800	82,874	79,984	150,580	165,214	246,411	180,561
31.鳥取	164,632	136,318	122,246	128,794	93,529	95,182	107,986	62,036	76,464	70,842	59,751	63,518	57,270	100,054	95,165
32.鳥根	267,688	300,087	243,080	195,722	161,957	151,442	142,561	176,018	186,605	102,392	123,005	112,671	126,103	141,129	149,049
33.岡山	232,455	224,329	183,869	201,997	154,021	131,808	138,616	123,585	108,837	108,167	103,183	98,787	125,368	157,094	167,999
34.広島	383,132	425,735	313,505	301,219	265,016	212,565	203,455	204,702	221,514	241,679	161,005	154,885	146,665	253,181	246,792
35.山口	222,450	206,143	246,338	200,345	201,955	172,540	165,877	135,531	143,989	127,327	135,417	139,429	127,784	267,225	290,513
36.徳島	120,758	137,269	108,938	112,076	96,032	88,216	76,794	72,109	56,674	85,010	69,910	52,086	71,977	109,476	115,963
37.香川	126,851	104,926	136,352	80,610	96,032	68,938	58,772	69,302	54,550	65,770	76,257	58,252	65,664	107,419	176,798
39.愛媛	374,338	209,521	205,368	231,841	185,868	148,928	99,279	130,627	119,475	121,985	94,588	126,491	119,360	143,822	139,361
39.高知	235,514	200,563	186,392	121,226	99,398	105,383	111,756	82,067	77,584	99,076	87,378	130,920	89,567	150,733	126,185
40.福岡	628,321	443,738	571,676	366,058	315,060	406,410	298,153	287,778	272,830	225,617	280,227	223,117	291,526	633,231	506,900
41.佐賀	184,087	160,121	168,530	125,506	133,297	130,938	99,218	136,887	115,160	113,510	111,761	81,570	106,454	144,161	113,008
42.長崎	304,096	228,804	224,872	213,231	180,744	151,573	135,409	144,769	134,866	132,036	146,916	98,657	152,338	222,947	214,423
43.熊本	276,723	330,554	201,396	191,336	167,397	182,354	166,785	161,164	136,895	138,363	148,268	108,342	149,674	210,750	193,075
44.大分	250,297	232,834	185,052	203,642	152,086	140,061	118,183	121,081	105,926	116,844	125,728	107,874	104,280	156,770	126,653
45.鹿児島	349,781	218,111	175,981	216,751	135,998	189,194	120,495	141,141	171,610	152,385	110,949	99,452	141,674	145,825	143,494
46.鹿児島	338,337	424,107	364,834	282,274	186,796	222,006	179,874	229,116	162,706	180,777	177,732	148,611	200,534	261,847	231,448
47.沖縄	237,797	223,608	265,498	175,239	179,278	149,102	132,688	140,067	142,820	149,095	137,394	124,844	140,003	203,349	371,085

※出典・工事金額は国土交通省調査 平均落札率は全国市民オプンスマズン連絡会調査

建設工事受注動態統計調査(平成26年度計分) 国土交通省 平成27年 5月12日公表

Ⅱ. 公共機関からの受注工事(1件500万円以上の工事)

Ⅱ-4. 発注機関別・施工都道府県別請負契約額

平成26年 4月 ~ 平成27年 3月分

(単位:百万円,%)

	合計		国の機関				地方の機関				
		前年比		国	独立行政 法人	政府関連 企業等	都道府県	市区町村	地方 公営企業	その他	
T.全国計	16,280,598	4.3	5,772,518	3,050,071	696,638	2,025,809	10,508,080	4,238,786	4,775,260	1,126,201	367,833
1.北海道	920,682	▲16.4	415,609	294,498	82,803	38,308	505,074	213,005	239,719	41,235	11,116
2.青森	194,582	6.1	43,139	33,950	4,229	4,960	151,443	73,898	61,509	7,067	8,969
3.岩手	628,299	▲0.2	284,092	185,105	85,641	13,346	344,207	171,323	142,467	22,414	8,003
4.宮城	968,727	23.2	310,551	148,595	82,753	79,203	658,176	374,162	234,489	46,352	3,172
5.秋田	168,444	▲3.9	64,363	52,367	340	11,656	104,081	47,415	45,530	10,439	698
6.山形	215,620	21.5	77,356	44,048	0	33,308	138,263	58,158	59,105	3,157	17,843
7.福島	827,630	5.3	238,578	190,332	24,896	23,350	589,052	241,410	305,333	37,666	4,644
8.茨城	338,973	▲2.2	128,981	84,256	22,938	21,787	209,991	70,563	116,722	15,978	6,729
9.栃木	158,961	▲6.6	26,409	18,148	453	7,807	132,552	46,877	76,833	4,276	4,566
10.群馬	200,168	▲3.9	56,005	48,433	2,072	5,500	144,163	62,531	74,514	5,062	2,056
11.埼玉	465,852	13.0	103,988	46,255	27,025	30,708	361,864	109,079	183,026	58,625	11,133
12.千葉	527,609	15.0	161,346	51,459	27,861	82,026	366,263	97,727	211,608	50,780	6,147
13.東京	1,978,440	45.3	1,045,845	215,536	103,940	728,370	932,595	390,526	226,307	267,131	48,630
14.神奈川	750,353	14.7	332,603	148,282	17,945	166,376	417,750	67,818	249,375	94,068	6,489
15.新潟	364,652	▲19.8	104,070	43,308	3,412	57,350	260,582	99,761	150,262	7,515	3,044
16.富山	180,635	▲12.2	66,517	35,526	7,200	23,791	114,119	50,996	47,477	11,488	4,157
17.石川	203,919	18.4	42,985	27,397	4,024	11,564	160,934	80,390	60,441	13,298	6,805
18.福井	177,712	2.7	66,175	22,342	25,734	18,098	111,537	58,554	46,954	3,426	2,603
19.山梨	117,570	▲28.7	35,941	26,468	1,483	7,990	81,629	43,585	29,977	2,093	5,973
20.長野	246,859	▲9.1	71,400	42,386	2,316	26,697	175,460	58,733	92,382	7,321	17,024
21.岐阜	224,763	▲21.4	71,469	46,661	884	23,924	153,294	71,097	73,207	6,566	2,423
22.静岡	266,368	▲15.1	86,734	42,233	312	44,188	179,634	54,457	103,792	16,458	4,928
23.愛知	789,658	21.7	190,711	66,434	8,239	116,038	598,947	171,612	254,456	132,889	39,990
24.三重	223,592	0.9	92,792	58,232	2,254	32,306	130,800	51,822	64,223	6,056	8,699
25.滋賀	137,084	13.5	21,485	13,588	1,090	6,806	115,599	32,682	63,111	14,147	5,658
26.京都	267,291	▲4.4	80,173	48,440	1,723	30,010	187,118	55,624	97,836	22,882	10,775
27.大阪	637,140	3.9	194,944	39,472	41,077	114,394	442,196	171,441	195,100	59,053	16,603
28.兵庫	374,666	▲17.4	118,148	67,363	9,799	40,986	256,518	85,771	150,438	11,218	9,090
29.奈良	135,879	11.8	38,837	25,208	9,603	4,026	97,042	56,302	36,539	3,770	431
30.和歌山	180,561	▲26.7	85,804	75,078	1,917	8,810	94,757	46,394	40,215	7,834	315
31.鳥取	95,165	▲4.9	45,185	38,721	267	6,197	49,980	26,575	20,359	2,061	984
32.島根	149,049	5.6	28,439	25,743	8	2,688	120,610	70,949	42,973	5,963	726
33.岡山	167,999	6.9	51,157	25,987	2,755	22,415	116,842	40,755	65,800	5,147	5,140
34.広島	246,792	▲2.5	72,092	43,002	3,926	25,164	174,700	70,178	91,476	11,086	1,959
35.山口	290,513	8.7	117,736	108,002	453	9,281	172,777	115,223	49,153	8,943	58
36.徳島	115,963	5.9	57,861	36,017	517	21,327	58,102	29,926	22,718	4,810	649
37.香川	176,798	64.6	32,303	15,815	1,302	15,186	144,495	58,465	67,628	4,081	14,321
38.愛媛	139,361	▲3.1	22,851	17,475	375	5,002	116,510	39,927	54,727	8,735	13,211
39.高知	126,185	▲16.3	44,733	39,048	0	5,685	81,452	42,195	29,992	4,186	5,078
40.福岡	506,900	▲20.0	129,861	85,980	10,884	32,997	377,039	128,427	200,022	41,949	6,641
41.佐賀	113,008	▲21.6	33,664	13,043	11,977	8,644	79,344	37,003	38,816	1,897	1,628
42.長崎	214,423	▲3.8	60,375	7,978	39,803	12,594	154,048	93,969	50,463	9,210	406
43.熊本	193,075	▲8.4	49,188	39,700	1,031	8,457	143,887	53,585	85,705	3,688	910
44.大分	126,653	▲19.2	36,374	22,371	200	13,803	90,279	45,695	42,692	966	926
45.宮崎	143,494	▲1.6	63,772	50,411	5,239	8,121	79,722	42,144	33,279	3,155	1,144
46.鹿児島	231,448	▲11.6	79,474	57,440	9,978	12,055	151,974	77,572	64,741	6,384	3,277
47.沖縄	371,085	82.5	190,404	181,937	3,958	4,508	180,681	52,485	81,768	14,274	32,153

注) 受注高の少ない集計区分等の数値は、誤差が大きいため利用に当たっては注意して下さい。

Ⅱ-5. 発注機関別・施工地域別請負契約額

平成26年 4月 ~ 平成27年 3月分

(単位:百万円,%)

	合計		国の機関				地方の機関				
		前年比		国	独立行政 法人	政府関連 企業等	都道府県	市区町村	地方 公営企業	その他	
T.全国計	16,280,598	4.3	5,772,518	3,050,071	696,638	2,025,809	10,508,080	4,238,786	4,775,260	1,126,201	367,833
1.北海道	920,682	▲16.4	415,609	294,498	82,803	38,308	505,074	213,005	239,719	41,235	11,116
2.東北	3,003,301	9.7	1,018,079	654,397	197,859	165,823	1,985,222	966,365	848,434	127,094	43,329
3.関東	4,784,785	18.2	1,962,519	681,222	206,034	1,075,262	2,822,266	947,439	1,260,744	505,336	108,747
4.北陸	926,918	▲7.8	279,746	128,573	40,370	110,803	647,172	289,701	305,133	35,727	16,610
5.中部	1,504,381	2.3	441,705	213,560	11,689	216,456	1,062,675	348,988	495,678	161,969	56,041
6.近畿	1,732,621	▲5.6	539,391	269,150	65,210	205,032	1,193,229	448,215	583,239	118,904	42,872
7.中国	949,518	3.4	314,609	241,456	7,408	65,745	634,909	323,681	269,762	32,600	8,866
8.四国	558,308	9.2	157,749	108,355	2,194	47,200	400,559	170,514	175,064	21,813	33,168
9.九州・沖縄	1,900,085	▲4.0	643,111	458,861	83,070	101,180	1,256,974	530,879	597,486	81,523	47,085

注) 地域別区分

- | | | | |
|----|--|-------|---|
| 東北 | :青森県, 岩手県, 宮城県, 秋田県, 山形県, 福島県 | 近畿 | :滋賀県, 京都府, 大阪府, 兵庫県, 奈良県, 和歌山県 |
| 関東 | :茨城県, 栃木県, 群馬県, 埼玉県, 千葉県, 東京都, 神奈川県,
山梨県, 長野県 | 中国 | :鳥取県, 島根県, 岡山県, 広島県, 山口県 |
| 北陸 | :新潟県, 富山県, 石川県, 福井県 | 四国 | :徳島県, 香川県, 愛媛県, 高知県 |
| 中部 | :岐阜県, 静岡県, 愛知県, 三重県 | 九州・沖縄 | :福岡県, 佐賀県, 長崎県, 熊本県, 大分県, 宮崎県,
鹿児島県, 沖縄県 |

	一般競争入札 万円	最低制限価格	低入札調査基準	落札率と工事成 績点数の関係の 調査(年度分)
北海道	1,000	予定価格の10分の7から10分の9の範囲内で、次に掲げる額の合計に100分の108を乗じた額 直接工事費の額の95%+共通仮設費の額の90%+現場管理費の額の85%+一般管理費の額の65%	同左	いいえ
青森県	5000	直接工事費の95%+共通仮設費の90%+現場管理費の80%+一般管理費の次の割合の合計額に消費税を加えた額(ただし、上限を設計額の90%、下限を設計額の80%とする。) 特A級工事55%、A級工事60%、B級工事65%	直接工事費の95%+共通仮設費の90%+現場管理費の80%+一般管理費の55%の合計額に消費税を加えた額(ただし、上限を設計額の90%、下限を設計額の80%とする。)	いいえ
岩手県	250万円超	なし	WTO対象以外: 直接工事費×0.95+共通仮設費×0.9+現場管理費×0.8+一般管理費×0.6 WTO対象: 直接工事費×0.95+共通仮設費×0.9+現場管理費×0.8+一般管理費×0.55(ただし予定価格の0.9~0.7の範囲)	いいえ
宮城県	1,000万円以上	設計額の純工事費相当額×0.95+設計額の現場管理費相当額×0.75+設計額の一般管理費等×0.65	設計額の純工事費相当額×0.95+設計額の現場管理費相当額×0.75+設計額の一般管理費等×0.65	いいえ
秋田県	全ての建設工事	直接工事費×95%+共通仮設費×90%+現場管理費×85%+一般管理費×65%	直接工事費×95%+共通仮設費×90%+現場管理費×85%+一般管理費×65%	いいえ
山形県	250万円超	非公表	別紙のとおり	いいえ
福島県	250万円超	概ね87~92%	概ね87~92%	いいえ
茨城県	1000	直接工事費×0.95+共通仮設費×0.9+現場管理費×0.8+一般管理費×0.55	直接工事費×0.95+共通仮設費×0.9+現場管理費×0.8+一般管理費×0.55	いいえ
栃木県	5,000万円以上 (県土整備部は3,000万円以上)	①から④の合計 ①直接工事費の額(ただし、建築工事及び設備工事はこれに10分の9.5を乗じて得た額) ②共通仮設費の額③現場管理費×0.80 ④一般管理費×0.35※ 設定範囲は予定価格の100分の89から100分の90の間	①から④の合計 ①直接工事費の額(ただし、建築工事及び設備工事はこれに10分の9.5を乗じて得た額) ②共通仮設費の額③現場管理費×0.80 ④一般管理費×0.35※ 設定範囲は予定価格の100分の89から100分の90の間	いいえ
群馬県	1,000万円以上	1億円未満	1億円以上	いいえ
埼玉県	500	基準あり	基準あり	いいえ
千葉県	原則、 予定価格5,000万円以上	予定価格2,500万円未満は最低制限価格制度を実施(H21.5.1から当分の間は、総合経済対策として予定価格5,000万円未満で運用) 基準 「直接工事費の95%」+「共通仮設費の90%」+「現場管理費の80%」+「一般管理費等の55%」 入札書比較価格(予定価格に108分の100を乗じた額)の70%(下限額)から90%	予定価格2,500万円以上で低入札価格制度を実施(H21.5.1から当分の間は、総合経済対策として予定価格5,000万円以上で運用) 基準 「直接工事費の95%」+「共通仮設費の90%」+「現場管理費の80%」+「一般管理費等の55%」 入札書比較価格(予定価格に108分の100を乗じた額)の70%(下限額)から90%	いいえ
東京都	50,000	http://www.ombudsman.jp/dangou/2014/tokyo.pdf		いいえ
神奈川県	250万円超	250万円超	政府調達工事対象	いいえ
新潟県	12,000	{直接工事費+共通仮設費+(現場管理費相当額×8/10)+(一般管理費等×3/10)}×1.05(1万円未満切り上げ) ただし、この式による算定額が予定価格の91%に満たない場合は91%	最低制限価格と同じ	いいえ
富山県	2,000万円以上	無	予定価格の算出の基礎となる次の表の左欄に掲げる費用に同表の右欄に掲げる費用に同表の右欄に掲げる割合を乗じて得た額の合計額とする。 ただし、当該合計額が、予定価格に10分の9を乗じて得た額(以下「上限額」という。)を超える場合は上限額を、予定価格に10分の7を乗じて得た額(以下「下限額」という。)に満たない場合は下限額を調査基準価格とする。 直接工事費 100分の95 共通仮設費 100分の90 現場管理費 100分の80 一般管理費等 100分の55	いいえ
石川県	3000	公契連モデル	公契連モデル	いいえ
福井県	設計額250万円を超えるもの	直接工事費100% +共通仮設費90% +現場管理費80% +一般管理費55% <予定価格×80/100 ~92/100の範囲内)	直接工事費100% +共通仮設費90% +現場管理費80% +一般管理費55% <予定価格×80/100 ~92/100の範囲内)	いいえ
山梨県	1000	次により算出した額の合計額にランダム係数を乗じて算出した額とする。 ①下記②及び③以外の工事 (直接工事費×0.95)+(共通仮設費×0.90)+(現場管理費×0.80)+(一般管理費等×0.55) ②電気設備工事、受変電設備工事、通信設備工事、機械設備工事 (直接工事費×0.95)+(共通仮設費×0.90)+[(現場管理費+機器間接費)×0.80]+(一般管理費等×0.55)+(機器費×0.85) 注)機械設備工事、下水道の機械設備及び電気設備工事においては、「機器間接費」を「据付間接費+設計技術費」と読み替える。 ③営繕工事(電気設備工事、建築工事、機械設備工事) [(直接工事費-現場管理費相当額)×0.95]+(共通仮設費×0.90)+[(現場管理費+現場管理費相当額)×0.80]+(一般管理費等×0.55) 注)現場管理費相当額=直接工事費×10% ただし、予定価格の7/10~9/10の範囲内	①下記②及び③以外の工事 (直接工事費×0.95)+(共通仮設費×0.90)+(現場管理費×0.80)+(一般管理費等×0.55) ②電気設備工事、受変電設備工事、通信設備工事、機械設備工事 (直接工事費×0.95)+(共通仮設費×0.90)+[(現場管理費+機器間接費)×0.80]+(一般管理費等×0.55)+(機器費×0.85) 注)機械設備工事、下水道の機械設備及び電気設備工事においては、「機器間接費」を「据付間接費+設計技術費」と読み替える。 ③営繕工事(電気設備工事、建築工事、機械設備工事) [(直接工事費-現場管理費相当額)×0.95]+(共通仮設費×0.90)+[(現場管理費+現場管理費相当額)×0.80]+(一般管理費等×0.55) 注)現場管理費相当額=直接工事費×10% ただし、予定価格の7/10~9/10の範囲内	いいえ

	一般競争入札 万円	最低制限価格	低入札調査基準	落札率と工事成 績点数の関係の 調査(年度分)
長野県	原則すべて	なし	【予定価格(税込み)が100万円を超え2億円未満の工 事】予定価格の87.5%~90%(失格基準として運用) 【予定価格(税込み)が2億円以上WTO案件未満の工 事】予定価格の82.5%~85%(失格基準として運用) 【WTO案件以上の工事】予定価格の85%(調査基準とし て運用)	いいえ
岐阜県	1000	(直接工事費×95%+共通仮設費×90%+現場管理費×80%+一般 管理費×55%)×1.08	最低制限価格と同じ	いいえ
静岡県	1000	最低制限価格は、予定価格算出の基礎となった次に掲げる額の合 計額に、100分の108を乗じて得た額とする。ただし、その額が予定価 格に10分の9を乗じて得た額を超える場合にあっては10分の9を乗じ て得た額とし、予定価格に10分の7を乗じて得た額に満たない場合 は、10分の7を乗じて得た額とする。 ① 直接工事費の額に10分の9.5を乗じて得た額 ② 共通仮設費の額に10分の9を乗じて得た額 ③ 現場管理費相当額に10分の8を乗じて得た額 ④ 一般管理費の額に10分の5.5を乗じて得た額	調査基準価格は、予定価格算出の基礎となった次に掲 げる額の合計額に100分の108を乗じて得た額とする。た だし、その額が予定価格に10分の9を乗じて得た額を超 える場合にあっては10分の9を乗じて得た額とし、予定価 格に10分の7を乗じて得た額に満たない場合は、10分の 7を乗じて得た額とする。 ① 直接工事費の額に10分の9.5を乗じて得た額 ② 共通仮設費の額に10分の9を乗じて得た額 ③ 現場管理費相当額に10分の8を乗じて得た額 ④ 一般管理費の額に10分の5.5を乗じて得た額	いいえ
愛知県	5000万円以上		http://www.ombudsman.jp/dangou/2014/aichiken.pdf	いいえ
三重県	すべての建設工事 (緊急性を要する工 事、地方自治法施 行令第167条の2に 該当する工事を除 く。)	工事に伴い最低限必要な費用=(直接工事費×0.95+共通仮設費 ×0.9+現場管理費×0.8+一般管理費等×0.55)×1.08【一般土木 工事の場合】 なお、上記の考え方により算定された金額が、予定価格の7/10を下 回る時は7/10、9/10を上回る時は9/10とする。	工事に伴い最低限必要な費用=(直接工事費×0.95+ 共通仮設費×0.9+現場管理費×0.8+一般管理費等× 0.55)×1.08【一般土木工事の場合】 なお、上記の考え方により算定された金額が、予定価格 の7/10を下回る時は7/10、9/10を上回る時は9/10 とする。	いいえ
滋賀県	原則すべての入札 を対象とする	直接工事費×0.95+共通仮設費×0.9+現場管理費×0.8+一般管 理費等×0.30	同左	いいえ
京都府	1000	H25.5中央公契連モデル参考(1億円未満) <a href="http://www.pref.kyoto.jp/nyusatu/documents/saiteiseigen2505221.p
df">http://www.pref.kyoto.jp/nyusatu/documents/saiteiseigen2505221.p df	最低制限価格推移まとめ参照	いいえ
大阪府	原則 250	予定価格の 7/10~9/10	予定価格の 7/10~9/10	はい (低入札価格調 査基準価格未満 で契約した案件 のみ:H26年度分 検査分)
兵庫県	1,000	直接工事費×0.95+共通仮設費×0.9+現場管理費×0.8+一般管 理費×0.55	直接工事費×0.95+共通仮設費×0.9+現場管理費× 0.8+一般管理費×0.55	いいえ
奈良県	1,000万以上(土木 一式は500万円以 上)	予定価格の7/10~9/10(直接工事費×95%+共通仮設費×90%+現 場管理費×85%+一般管理費等×55%)×(1+消費税率)	最低制限価格と同じ	いいえ
和歌山県	全案件	予定価格(税抜き)1億円未満	予定価格(税抜き)1億円以上	いいえ
鳥取県	250	有(予定価格の概ね90%程度) ※個別の最低制限価格は事後公表しているが、算定基準は非公 表。	【土木工事】 直接工事費×0.95+共通仮設費×0.90+現場管理費× 0.80+一般管理費×0.55 ※予定価格2億円(税込)以上のみ設定 【建築工事】 直接工事費×0.92+共通仮設費×0.85+現場管理費× 0.80+一般管理費×0.55 ※予定価格4億円(税込)以上のみ設定	いいえ
島根県	原則1000万円以上	2015年4月1日より【WTO対象以外の工事】 ・計算式=(①+②+③+④)×1.08 ①直接工事費の100% ②共通仮設費の90% ③現場管理費の80% ④一般管理費等の70% ただし、計算式により算出した額が予定価格の10分の8を下回る場 合は10分の8とする。 【WTO対象の工事】+H25.5中央公契連モデル準拠 (※ただし、計算式により算出した額が予定価格の10分の8を下回る 場合は10分の8とし、予定価格の10分の9を超える場合は10分の9と する。)	同左	いいえ
岡山県	土木一式工事(橋 梁上部工事等の特 殊な工事を除く。) 又は建築一式工事 は、1千万円以上。 その他工事は、4千 万円以上。	なし(岡山県財務規則で予定価格の3分の2を下らない範囲内で 個々の入札について設定することができると定められており、工事ご とにその適正な履行を確保するため、契約担当者が設定している。)	直接工事費×95%+共通仮設費×90%+現場管理費 ×80%+一般管理費×55%	いいえ
広島県	1,000	(直接工事費×0.95+共通仮設費×0.90+現場管理費×0.60+一般管 理費等×0.30)×1.08(ただし、予定価格の3/4を下らない範囲内)	予定価格(税抜)の90%を端数処理(10万円単位とし端 数を切り捨てる。)し、消費税及び地方消 費税相当額を加えた額	いいえ
山口県	原則として3千万円 以上(交通安全施 設工・舗装工・法面 工は1千万円以上)	「直接工事費の100%+共通仮設費の90%+現場管理費の80% +一般管理費等の70%」から千円未満を切り捨てた価格	「直接工事費の100%+共通仮設費の90%+現場管 理費の80%+一般管理費等の70%」から千円未満を 切り捨てた価格	いいえ
徳島県	設計金額1000万		http://www.ombudsman.jp/dangou/2014/tokushimaken.pdf	H26年度分
香川県	設計金額3,000万円 以上の全ての工事 及び700万円以上 3,000万円未満の工 事の一部	非公表	次のア、イ、ウ及びエの合計金額。ただし、この金額が、 予定価格を100分の108で除した額の90%を超える場 合には、予定価格を100分の108で除した額の90%と し、また、予定価格を100分の108で除した額の70%に 満たない場合には、予定価格を100分の108で除した 額の70%とする。 ア 県の設計金額(直接工事費)の95% イ 県の設計金額(共通仮設費)の90% ウ 県の設計金額(現場管理費)の80% エ 県の設計金額(一般管理費)の55%	いいえ
愛媛県	設計金額800万円 以上 (建築工事は1500 万円)	(直接工事費×0.95+共通仮設費×0.9+現場管理費×0.8+一般管 理費×0.55)×1.08(土木工事の場合)※予定価格の8/10が下限 (総合評価落札方式案件以外(800(建築工事は1,500、災害復旧工 事は3,000)万円未満)が対象)	(直接工事費×0.95+共通仮設費×0.9+現場管理費× 0.8+一般管理費×0.55)×1.08(土木工事の場合)※予 定価格の7/10が下限 (総合評価落札方式案件(800(建築工事は1,500、災害 復旧工事は3,000)万円以上)が対象)	いいえ
高知県	3,000万円	予定価格の7/10~9/10	予定価格の7/10~9/10	いいえ

	一般競争入札 万円	最低制限価格	低入札調査基準	落札率と工事成 績点数の関係の 調査(年度分)
福岡県	5,000	(直接工事費×0.95+共通仮設費×0.90+現場管理費×0.80+一般管理費等×0.55)×1.08	(直接工事費×0.95+共通仮設費×0.90+現場管理費×0.80+一般管理費等×0.55)×1.08	いいえ
佐賀県	250万円超	[直接工事費(建築(関連)×0.95)+共通仮設費+現場管理費+一般管理費×1/10]×108/100	[直接工事費(建築(関連)×0.95)+共通仮設費+現場管理費+一般管理費×1/10]×108/100	いいえ
長崎県	①土木一式及び び・土工・コンクリ ート工事 3,500万円 以上 ②ほ装工事 3,000 万円以上 ③その他の工事 5,000万円以上 ④平成20年12月24 日から当面の間、上 記①～③にかかわ らざ1億円以上	設計金額×90%	設計金額×90%	いいえ
熊本県	3,000	設計金額5億円未満の工事	設計金額5億円以上の工事	いいえ
大分県	4,000	http://www.ombudsman.jp/dangou/2014/ootaken.pdf		いいえ
宮崎県	250万円以上	概ね90%	概ね90%	いいえ
鹿児島県	5,000万円以上	【範囲】予定価格の7/10～9/10 【算定式】(直接工事費×0.95+共通仮設費×0.90+現場管理費×0.80+一般管理費×0.55)×1.02×1.08(税込)	【範囲】予定価格の7/10～9/10 【算定式】(直接工事費×0.95+共通仮設費×0.90+現場管理費×0.80+一般管理費×0.55)×1.08(税込)	いいえ
沖縄県	5千万	(適用) 平成23年6月27日 (範囲) 予定価格の7/10～9/10 (算式) {(直接工事費×10/10) +(共通仮設費×9/10) +(現場管理費×8/10) +(一般管理費×6/10)} ただし、工事の難易度、規模、履行期間等を考慮して最低制限価格の100分の1の範囲以内で減することができる。	(範囲) 予定価格の7/10～9/10 (算式) {(直接工事費×10/10) +(共通仮設費×9/10) +(現場管理費×8/10) +(一般管理費×6/10)} ただし、工事の難易度、規模、履行期間等を考慮して合計額の100分の1の範囲以内で減することができる。	いいえ

札幌市	250万円超	札幌市工事等最低制限価格運用要領	札幌市工事等低入札価格調査要領	いいえ
仙台市	予定価格1000万円以上	【失格基準価格】 ①純工事費×0.90 ②現場管理費×0.90 ③一般管理費×0.70 → 下記の総額判断基準価格を下回った入札で、かつ①～③のいずれかを下回った場合に失格とする。 【総額判断基準価格】 純工事費×0.95+現場管理費×0.95+一般管理費×0.75 ※本市においては、「最低制限価格」を「失格基準価格」の名称で適用している。 ※適用の対象は予定価格500万円以上5億円未満の工事である。	(1) 予定価格5億円以上の工事 純工事費×95%+現場管理費×75%+一般管理費×55%	いいえ
さいたま市	(原則) 1,000	①(直接工事費×0.95+共通仮設費×0.90+現場管理費×0.80+一般管理費×0.55)×1.08 ②算定式に依り難い場合は、予定価格の7/10から8.5/10の範囲内で設定する。 どちらの場合も、下限は予定価格の7/10	(直接工事費×0.95+共通仮設費×0.90+現場管理費×0.80+一般管理費×0.55)×1.08 下限は予定価格の7/10	いいえ
千葉市	250万円を超えるもの	http://www.ombudsman.jp/dangou/2014/chibashi1.pdf	http://www.ombudsman.jp/dangou/2014/chibashi2.pdf	いいえ
横浜市	下限額なし(原則全 ての案件)	直接工事費×1.0+共通仮設費×0.9+現場管理費×0.8+一般管理費×0.55)×1.08×ランダム係数 【範囲7/10～9.5/10】 *算出式中の「ランダム係数」は1～1.005の範囲で無作為に抽出した数値	(直接工事費×1.0+共通仮設費×0.9+現場管理費×0.8+一般管理費×0.55)×1.08 【範囲7/10～9.5/10】	いいえ
川崎市	予定価格(税込)1, 000万円以上	予定価格(税込)100万円以上WTO対象額未満の案件について設定。(※随意契約、総合評価案件、6億円以上の特殊な工事は除く)直接工事費の100%+共通仮設費の90%+現場管理費の80%+一般管理費の55%の合計額を設計金額で除した割合を算出し、その算出基礎割合に対し任意に若干の補正を行った後、予定価格に補正後の割合を乗じて得た額(10,000円未満の端数が生じたときは、これを切り捨てるものとする。)とし、予定価格の80%～95%の範囲内で設定。	総合評価案件、WTO対象案件、6億円以上の特殊な工事について設定。 直接工事費の100%+共通仮設費の90%+現場管理費の80%+一般管理費の55%の合計額を設計金額で除した割合を算出し、その算出基礎割合に対し任意に若干の補正を行った後、予定価格に補正後の割合を乗じて得た額(10,000円未満の端数が生じたときは、これを切り捨てるものとする。)とし、予定価格の80%～95%の範囲内で設定。 ただし、総合評価一般競争案件(WTO対象案件、6億円以上の特殊な工事は除く)については、入札時に提出された積算内訳書において、直接工事費の90%、共通仮設費の81%、現場管理費の72%、一般管理費の49%のいずれか一つでも下回った場合及びスクラップ等の売払い収入が減額積算計上の場合、90分の100の額を超えた者(ただし、スクラップ等の売払い収入の減額積算計上額が100,000円に満たないものは除く)及び業務委託料の100分の60の額を下回った場合に、その入札を失格とする「失格基準」を設定。	いいえ
相模原市	1000	最低制限価格=直接工事費×9.5/10+共通仮設費×9/10+現場管理費×8.5/10+一般管理費×5.5/10 【注】予定価格の10分の7.5から10分の9の範囲内とし、「万円止め」とする。	調査基準価格=直接工事費×9.5/10+共通仮設費×9/10+現場管理費×8.5/10+一般管理費×5.5/10 【注】予定価格の10分の7.5から10分の9の範囲内とし、「万円止め」とする。	いいえ
新潟市	1,000万円以上	予定価格の10分の6から10分の8.5以内の範囲で、市の設計内容をもとに1件ごとに算出、ただし案件によっては上記8.5を超えて設定できる。	予定価格算出の基礎となった、(1)直接工事費の額に10分の9.5を乗じて得た額、(2)共通仮設費の額に10分の9を乗じて得た額、(3)現場管理費の額に10分の8.5を乗じて得た額、(4)一般管理費等の額に10分の5.5を乗じて得た額、以上(1)から(4)の合計額に100分の108を乗じて得た額	いいえ

	一般競争入札 万円	最低制限価格	低入札調査基準	落札率と工事成 績点数の関係の 調査(年度分)
静岡市	金額に関係なく、原則一般競争入札	算定基準 直接工事費95%共通仮設費90%現場管理費80%-般管理費55%×1.08	算定基準 直接工事費95%共通仮設費90%現場管理費80%-般管理費55%×1.08	いいえ
浜松市	1,000万円	{(直接工事費×0.95)+(共通仮設費×0.90)+(現場管理費×0.80)+(一般管理費×0.55)}×0.95×1.08 250万円を超える競争入札に適用。ただし、5000万円以上の案件(総合評価は除く)は対象外。	{(直接工事費×0.95)+(共通仮設費×0.90)+(現場管理費×0.80)+(一般管理費×0.55)}×1.08	いいえ
名古屋市	1000	平成25年5月公契連モデルと当該入札の入札者の平均入札額の95%のうちいずれか低い額	平成25年5月公契連モデルと当該入札の入札者の平均入札額の95%のうちいずれか低い額	いいえ
京都市	全件	予定価格が20.2億円未満。予定価格の75パーセントを下限、92パーセントを上限とする。	予定価格が20.2億円以上。予定価格の75パーセントを下限、92パーセントを上限とする。	いいえ
大阪市	※随意契約分以外原則すべて	http://www2.keiyaku.city.osaka.lg.jp/help/kiyaku/22saiteiseigennkakaku.pdf	http://www2.keiyaku.city.osaka.lg.jp/help/kiyaku/23teinyuusatu.pdf	いいえ
堺市	予定価格(税込)が250万円を超えるもの	直接工事費×95%+共通仮設費×90%+現場管理費×80%+一般管理費×55%(下限:予定価格×75%、上限:予定価格×90%)	直接工事費×95%+共通仮設費×90%+現場管理費×80%+一般管理費×55%(下限:予定価格の70%、上限:同90%)	いいえ
神戸市	予定価格2,000万円以上	予定価格5億円未満	予定価格5億円以上	いいえ
岡山市	予定価格250万円超	直接工事費×95%+共通仮設費×90%+現場管理費×80%+一般管理費×55%(約99%~約101%の変数)	直接工事費×95%+共通仮設費×90%+現場管理費×80%+一般管理費×55%	いいえ
広島市	250万円超	(直接工事費×0.95+共通仮設費×0.9+現場管理費×0.8+一般管理費×0.55)×偶発値×1.08	(直接工事費×0.95+共通仮設費×0.9+現場管理費×0.8+一般管理費×0.55)×偶発値×1.08	いいえ
北九州市	土木・水道施設: 2,500万円以上 建築:4,500万円以上 電気・管:1,200万円以上 造園:2,000万円以上	①直接工事費の95% ②共通仮設費の90% ③現場管理費の80% ④一般管理費の55% (①+②+③+④)×ランダム係数×108/100 ※ランダム係数:1.0001~1.01	①直接工事費の95% ②共通仮設費の90% ③現場管理費の80% ④一般管理費の55% (①+②+③+④)×ランダム係数×108/100 ※ランダム係数:1.0001~1.01	いいえ
福岡市	1500	(直接工事費×95%+共通仮設費×90%+現場管理費×80%+一般管理費×55%)×1.08ただし算出した額が設計金額の70%相当額を下回る場合は70%相当額、設計金額の90%を上回る場合は90%相当額	(直接工事費×95%+共通仮設費×90%+現場管理費×80%+一般管理費×55%)×1.08 または、当該設計金額の90%のうちいずれか低い方の額を下回る場合	いいえ
熊本市	1,000	最低制限基準額は、次に掲げる額の合計に消費税及び地方消費税に相当する額を加えて得た額とします。ただし、その額が予定価格に10分の9を乗じて得た額を超える場合には予定価格に10分の9を乗じた額とし、予定価格に10分の7を乗じて得た額に満たない場合にあっては予定価格に10分の7を乗じて得た額とします。 ア 直接工事費に10分の9.5を乗じて得た額 イ 共通仮設費に10分の9を乗じて得た額 ウ 現場管理費に10分の8を乗じて得た額 エ 一般管理費等に10分の5.5を乗じて得た額 最低制限価格は、上記より算出した最低制限基準額を基礎として市長が定めるものとします。	調査基準価格は、予定価格から消費税及び地方消費税相当額を除いた額(以下「入札書比較価格」という。)の算出の基礎となった次に掲げる額を合計した額とします。ただし、その額が入札書比較価格に10分の9を乗じて得た額を超える場合にあっては入札書比較価格に10分の9を乗じて得た額とし、入札書比較価格に10分の7を乗じた額に満たない場合にあっては入札書比較価格に10分の7を乗じて得た額とします。 ア 直接工事費の額に10分の9.5を乗じて得た額 イ 共通仮設費の額に10分の9を乗じて得た額 ウ 現場管理費の額に10分の8を乗じて得た額 エ 一般管理費等の額に10分の5.5を乗じて得た額	いいえ

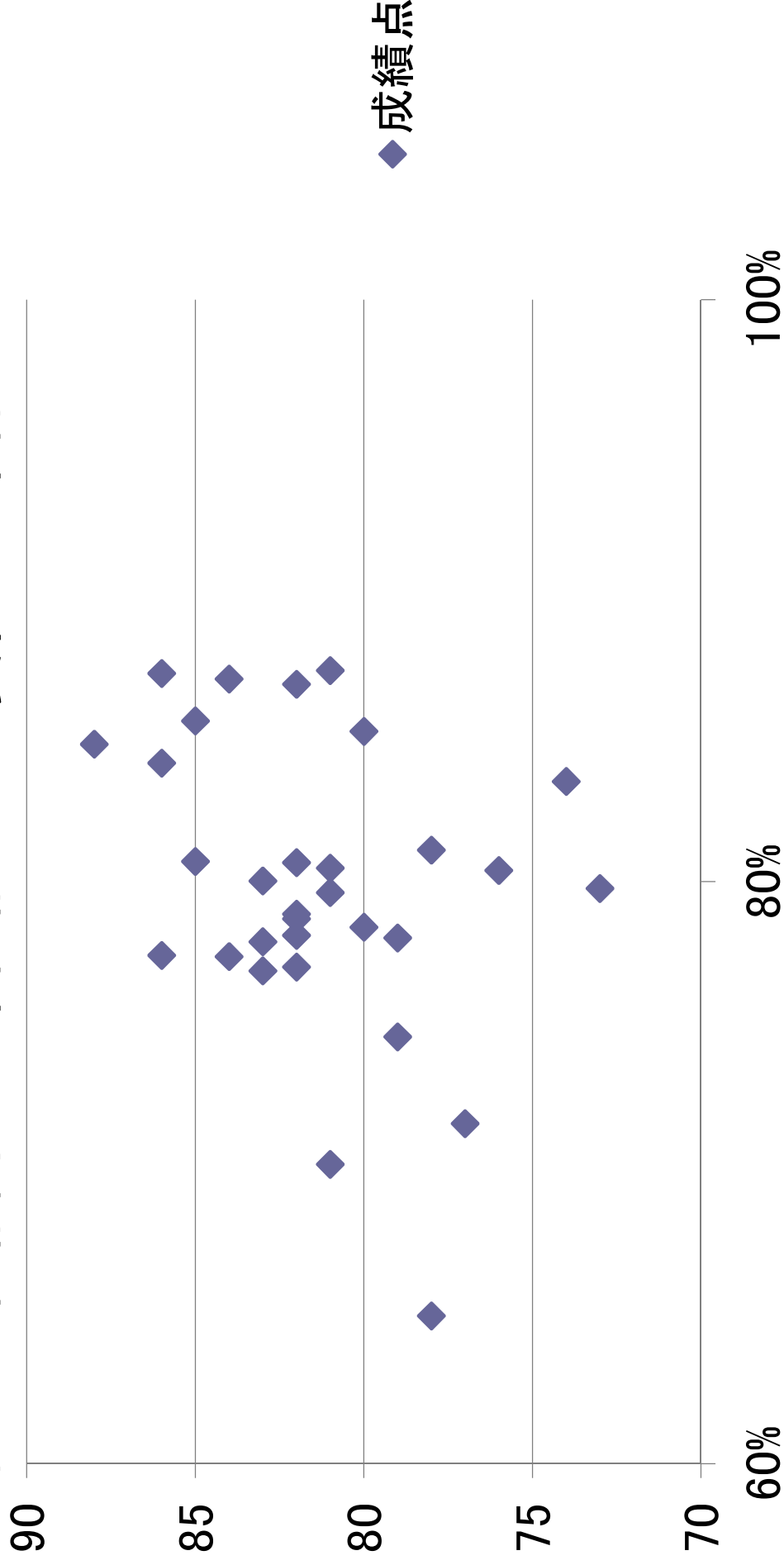
青森市	500万円以上		青森市低入札価格調査制度要綱 {(直接工事費×95%)+(共通仮設費×90%)+(現場管理費×80%)+(一般管理費×55%)}×108% ただし、設計金額の90/100を上限、70/100を下限とする。	いいえ
盛岡市	130	http://www.ombudsman.jp/dangou/2014/moriokashi.pdf	なし	26
秋田市	130	予定価格に以下の率を乗じて得た額 (1) 土木工事、舗装工事、水道施設工事 80/100~84/100の間の率 (2) その他の工事 85/100~89/100の間の率 (3) 測量、建築関係建設コンサルタント、土木関係建設コンサルタント、補償関係コンサルタント業務等 60/100~68/100の間の率 (3) 地質調査業務 67/100~75/100の間の率 ※率は、開札会場において、前述の規定の範囲内で開札前に抽選により決定する。	(1) 予定価格(入札書比較価格)算出の基礎となった次に掲げる額の合計額(千円未満切り捨て)とする。ただし、その額が予定価格(入札比較価格)に10分の8.5を乗じて得た額を超える場合にあっては10分の8.5を乗じて得た額(千円未満切り捨て)とし、予定価格(入札比較価格)に10分の7を乗じて得た額に満たない場合にあっては10分の7を乗じて得た額(千円未満切り上げ)とする。 イ 直接工事費の額 ロ 共通仮設費の額 ハ 現場管理費相当額に5分の2を乗じて得た額 (2) 特別な理由により前号による算定が困難な場合の調査基準価格は、前号の規定にかかわらず、予定価格(入札比較価格)に10分の8.5を乗じて得た額(千円未満切り捨て)とする。	いいえ
山形市	土木一式工事・建築一式工事・電気工事・管工事・舗装工事のうち、1件の設計金額が130万円を超えるもの その他工事・・・1億円以上	予定価格に100分の80を乗じて得た額から予定価格に100分の90を乗じて得た額までの範囲内において定める。	市発注設計図書における 直接工事費の95%+共通仮設費の90%+現場管理費の80%+一般管理費の55%。予定価格に100分の80を乗じて得た額から予定価格に100分の90を乗じて得た額までの範囲内において定める。	いいえ
福島市	2,500万円以上	500万円以上	5,000万円以上	いいえ
水戸市	建設工事1,000万円以上	契約予定金額130万円以上1,000万円未満	契約予定金額1,000万円以上	いいえ
宇都宮市	130(税込)超	「適応範囲」 ・予定価格130万円超(総合評価落札方式を除く) 「算出基準」 「直接工事費の95%」、「共通仮設費の90%」、「現場管理費の80%」、「一般管理費の30%」。 ただし当分の間「直接工事費×95%」であるのは「直接工事費×100%」、「共通仮設費×90%」であるのは「共通仮設費×100%」とする。最低制限価格は予定価格の7/10~9/10の範囲内とする。	「適応範囲」・総合評価落札方式 「算出基準」 「直接工事費の95%」、「共通仮設費の90%」、「現場管理費の80%」、「一般管理費の55%」。 ただし当分の間「直接工事費×95%」であるのは「直接工事費×100%」、「共通仮設費×90%」であるのは「共通仮設費×100%」とする。調査基準価格は予定価格の7/10~9/10の範囲内とする。	いいえ

	一般競争入札 万円	最低制限価格	低入札調査基準	落札率と工事成 績点数の関係の 調査(年度分)
前橋市	1億円以上	競争入札に付する設計金額(消費税及び地方消費税相当額を含む。)が5千万円未満の建設工事	競争入札に付する設計金額(消費税及び地方消費税相当額を含む。)が5千万円以上の建設工事	いいえ
富山市	土木・建築一式工事は2,000万円以上 その他工事は	なし	直接工事費の95%+共通仮設費の90%+現場管理費の80%+一般管理費の55%の合計額	いいえ
金沢市	130 万円超え	直接工事費×95%+共通仮設費×90%+現場管理費×80%+一般管理費×55%(千円未満の端数は切り捨て) ※1 スクラップ処分益が計上されている場合は、合計額からスクラップ 処分益を控除した額 ※2 下限: 予定価格の70% 上限: 予定価格の90% (注) 建築・設備工事については、直接工事費に含まれる現場管理費相当額(15%)を現場管理費に振り替えて算出する。	同じ	いいえ
福井市	原則、設計額1,000 万円以上	建築一式 設計金額の90~92% 建築一式以外 設計金額の88~90%	なし	いいえ
甲府市	1,000	甲府市ホームページの「甲府市低入札価格調査実施要領」参照	甲府市ホームページの「甲府市低入札価格調査実施要領」参照	いいえ
長野市	1,000	あり・非公表	あり・H23.4公契連モデルに準拠	いいえ
岐阜市	1,500	予定価格130万円超5,000万円未満 1 土木系5工事(土木一式、とび・土工・コンクリート(解体工事を除く。)、ほ装、塗装及び造園)並びに鋼構造物並びに土木経費で積算する電気・機械器具設置工事(以下「土木系5工事等」という。) (直接工事費×95%+共通仮設費×90%+現場管理費×80%+一般管理費×55%)×1.08 ※ただし、予定価格の7/10~9/10の範囲内 2 土木系5工事等以外の工事 (直接工事費×9/10×95%+共通仮設費×90%+(直接工事費×1/10+現場管理費)×80%+一般管理費×55%)×1.08 ※ただし、予定価格の7/10~9/10の範囲内	予定価格5,000万円以上 1 土木系5工事等 (直接工事費×95%+共通仮設費×90%+現場管理費×80%+一般管理費×55%)×1.08 ※ただし、予定価格の7/10~9/10の範囲内 2 土木系5工事等以外の工事 (直接工事費×9/10×95%+共通仮設費×90%+(直接工事費×1/10+現場管理費)×80%+一般管理費×55%)×1.08 ※ただし、予定価格の7/10~9/10の範囲内	いいえ
津市	130 万円以上	http://www.info.city.tsu.mie.jp/modules/dept1014/article.php?articleid=959	http://www.info.city.tsu.mie.jp/uploads/photos/11563.pdf	いいえ
大津市	100,000	(計算式)直接工事費の額に対して95% 共通仮設費の額に対して90% 現場管理費の額に対して80% 一般管理費等の額に対して55%	なし	いいえ
奈良市	130万円以上	・直接工事費×95%+共通仮設費×90%+現場管理費×60%+一般管理費×30% (2)最低制限変動型算出価格(算定対象(予定価格以下の入札価格の平均値(1円未満の端数は切り捨てる。))に標準偏差(少数第1位を四捨五入する。))を加除して得た各金額の範囲内の価格)の入札者の平均価格に100分の95を乗じて得た額(千円未満の端数は切り捨てる。))	調査基準価格は、次の金額のうちいずれか低い金額とする。 (1) 調査基準モデル型算出価格(予定価格(消費税及び地方消費税相当額を除く。以下同じ。))の算定の基礎となった次に掲げる額の合計額(千円未満の金額は切り捨てる。))。ただし、当該合計額が予定価格の100分の90を超える場合は予定価格に100分の90を乗じて得た額とし、当該合計額が予定価格の100分の70に満たない場合は予定価格に100分の70を乗じて得た額とする。 (ア) 直接工事費の額に100分の95を乗じて得た額 (イ) 共通仮設費の額に100分の90を乗じて得た額 (ウ) 現場管理費の額に100分の60を乗じて得た額 (エ) 一般管理費の額に100分の30を乗じて得た額 (2) 調査基準変動型算出価格(算定対象(予定価格以下の入札価格の平均値(1円未満の端数は切り捨てる。))に標準偏差(少数第1位を四捨五入する。))を加除して得た各金額の範囲内の価格)の入札者の平均価格に100分の95を乗じて得た額(千円未満の金額は切り捨てる。))	いいえ
和歌山市	原則、全件一般競争入札	和歌山市契約規則第9条参照	和歌山市建設工事等に係る低入札価格調査の実施要綱参照	いいえ
鳥取市	50,000	1600万円未満: 予定価格の7/10~9/10の範囲内で設定 1600万円以上: 計算式により算定。ただし、予定価格の7/10~9/10の範囲内	1600万円未満: 予定価格の7/10~9/10の範囲内で設定 1600万円以上: 計算式により算定。ただし、予定価格の7/10~9/10の範囲内	いいえ
松江市	2000	1億円未満	1億円以上	いいえ
山口市	設計金額130万円以上(条件付一般競争入札を含む)(H26.4.1施行)	最低制限価格は、次により算出した額から、その額の2%を差し引いた額(小数点以下切捨)に変動率(「1.0000」から「1.0099」までの範囲を0.0001刻みで変動させる数値)を乗じた額(小数点以下切捨)とする。 予定価格の算出基礎となった「直接工事費の9.5/10+共通仮設費の9/10+現場管理費の8/10+一般管理費の7/10(費目毎に所定の率を乗じたもの(小数点以下切捨)を合計)とする。(H26.12.1施行)	低入札価格調査における調査基準価格は、予定価格の算出基礎となった「直接工事費の9.5/10+共通仮設費の9/10+現場管理費の8/10+一般管理費の7/10(費目毎に所定の率を乗じたもの(小数点以下切捨)を合計)とする。また、調査基準価格の2%を差し引いた額(小数点以下切捨)に変動率(「1.0000」から「1.0099」までの範囲を0.0001刻みで変動させる数値)を乗じた額(小数点以下切捨)を判断基準額とする。(H26.12.1施行)	いいえ
徳島市	原則として予定価格1,000万円以上の案件で実施。ただし、H25.11.1から、予定価格1,000万円未満の業務委託(特殊な技術を要する業務又は専門性が高いと認められる業務で、徳島市外に主たる営業所有する者を入札の参加対象とする業務委託)の案件で一般競争入札試行	①土木系工事 [平均入札額+予定価格×2]÷3×88% ②建築系工事 [平均入札額+予定価格×2]÷3×90% ※ 税抜で計算	①土木系工事 直接工事費×95%+共通仮設費×90%+現場管理費×70%+一般管理費×30% ②建築系工事 直接工事費×90%×95%+共通仮設費×90%+[直接工事費×10%+現場管理費]×70%+一般管理費×30% ※税抜で計算	いいえ

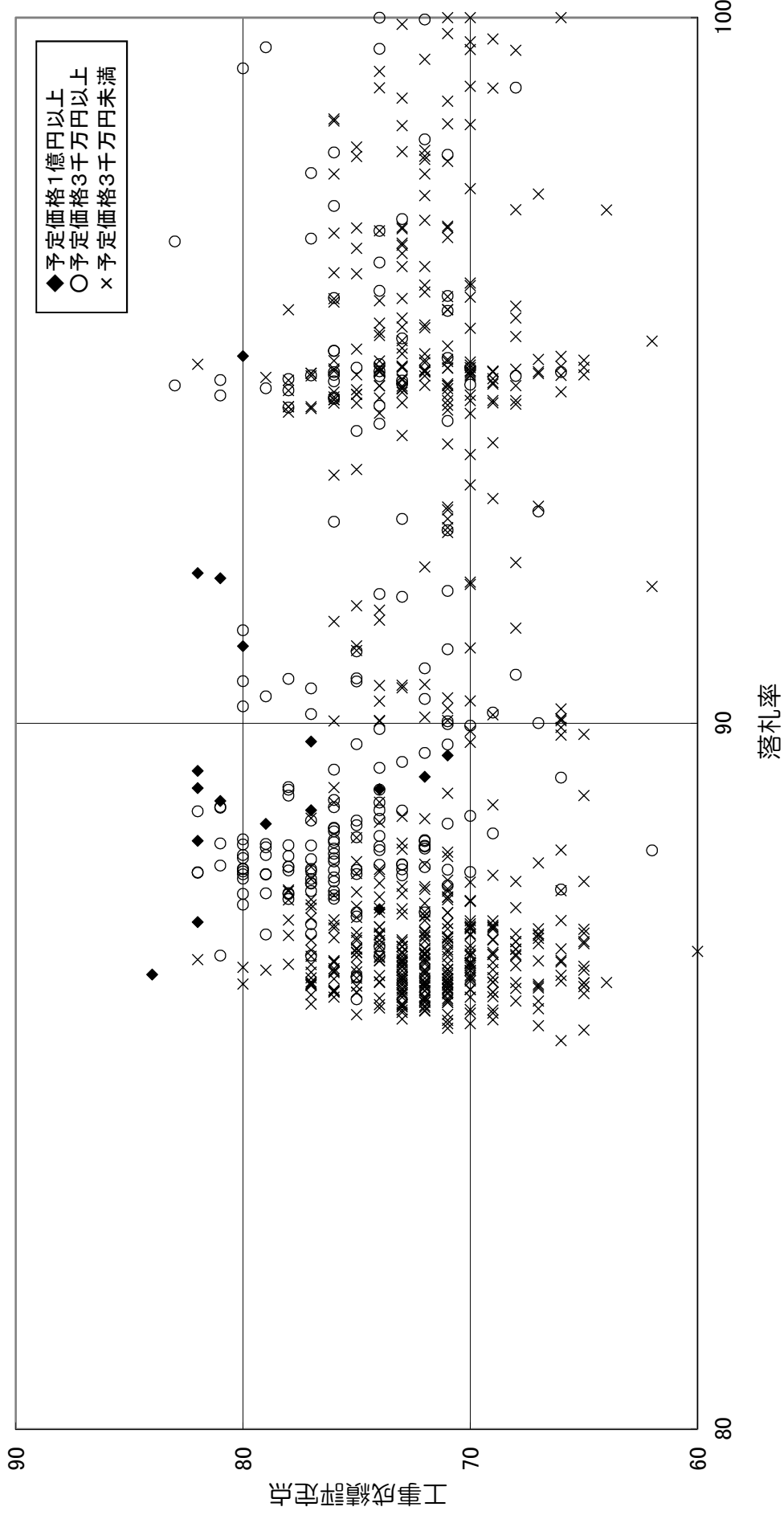
	一般競争入札 万円	最低制限価格	低入札調査基準	落札率と工事成 績点数の関係の 調査(年度分)
高松市	1500	【①土木積算】予定価格(税抜き価格)×最低制限価格率(直接工事費×9.5/10+共通仮設費×9/10+現場管理費×8/10+一般管理費×5.5/10)÷工事価格 【②建築物等に係る積算】予定価格(税抜き価格)×最低制限価格率{(直接工事費-現場管理費相当額)×9.5/10+共通仮設費×9/10+(現場管理費+現場管理費相当額)×8/10+一般管理費×5.5/10}÷工事価格		いいえ
松山市	1,000	下記(1)から(5)の合計額 (1)直接工事費の額に10分の9.5を乗じて得た額 (2)共通仮設費の額に10分の9を乗じて得た額 (3)現場管理費の額に10分の8を乗じて得た額 (4)一般管理費の額に10分の5.5を乗じて得た額 (5)上記(1)から(4)に該当しないその他の費用がある場合は、その合計額に10分の8.75を乗じて得た額 ※ただし予定価格の10分の7以上。	下記(1)から(5)の合計額 (1)直接工事費の額に10分の9.5を乗じて得た額 (2)共通仮設費の額に10分の9を乗じて得た額 (3)現場管理費の額に10分の8を乗じて得た額 (4)一般管理費の額に10分の5.5を乗じて得た額 (5)上記(1)から(4)に該当しないその他の費用がある場合は、その合計額に10分の8.75を乗じて得た額 ※ただし予定価格の10分の7以上。	はい(26年度分)
高知市	変更日:平成25年6月1日 土木・建築一式工事:2000万円 電気・管工事:2500万円 その他工事:3000万円	① 次の②又は③に該当するもの以外の工事 直接工事費の95%+共通仮設費の90%+現場管理費の80%+一般管理費等の55% ② 建築、電気(電気通信を含み、③に該当するものを除く)、管工事(直接工事費-直接工事費の10%)の95%+共通仮設費の90%+(現場管理費+直接工事費の10%)の80%+一般管理費等の55% ③ 【試行】下水関連施設に係る機械、鋼構造、電気(電気通信を含む)設備工事 機器費の88%+直接工事費の95%+共通仮設費の90%+(現場管理費+据付間接費+設計技術費)の80%+一般管理費等の55% ○ 上記算定式により算出した額(税抜き、以下同じ)が、予定価格(税抜き、以下同じ)の90%を超える場合にあっては、90%の額とし、予定価格の80%に満たない場合にあっては、80%の額とする。 ○ 上記算定式により算出した額の千円未満の端数を切り捨てる。 ○ ただし、その額が予定価格の80%に満たない場合は、予定価格の80%の額の千円未満の端数を切り上げる。(端数を切り捨てると下限である予定価格の80%を下回るため)	制度を採用していません。	いいえ
佐賀市	1,000	予定価格算定の基礎となった次の各号に掲げる工事区分に応じ、それぞれ当該各号に定める額の合算額(1円未満の端数があるときは、これを切り捨てる。)とする。 ただし、その額が予定価格の100分の90を超える場合は予定価格に100分の90を乗じた額とし、予定価格の100分の66.7に満たない場合には予定価格に100分の66.7を乗じて得た額(1円未満の端数があるときは、これを切り捨てる。)とする。 (1)土木工事 ア直接工事費の額 イ共通仮設費の額 ウ現場管理費の額 エ一般管理費の額に10分の1を乗じて得た額 (2)建築工事(建築工事に関する電気設備及び機械設備工事並びに解体工事及びマンホールポンプ設置工事を含む。) ア直接工事費の額に10分の9.5を乗じて得た額 イ共通仮設費の額 ウ現場管理費の額 エ一般管理費の額に10分の1を乗じて得た額 (3)その他の工事 (1)又は(2)に準じて算出した額。	【2014年7月16日変更】 低入札調査基準価格は、予定価格算定の基礎となった次の各号に掲げる工事区分に応じ、それぞれ当該各号に定める額の合算額とする。ただし、その額が予定価格の100分の90を超える場合は予定価格に100分の90を乗じた額とする。 (1)土木工事 ア 直接工事費の額 イ 共通仮設費の額 ウ 現場管理費の額 エ 一般管理費の額に10分の1を乗じて得た額 (2)建築工事(建築工事に関する電気設備及び機械設備工事並びに解体工事及びマンホールポンプ設置工事を含む。) ア 直接工事費の額に10分の9.5を乗じて得た額 イ 共通仮設費の額 ウ 現場管理費の額 エ 一般管理費の額に10分の1を乗じて得た額 (3)その他の工事 第1号又は第2号に準じて算出した金額	平成26年度分
長崎市	全案件	予定価格の89.00%~91.00%の範囲	実施していない	26
大分市	2,500万円以上	大分市最低制限価格制度を参照	なし	いいえ
宮崎市	6000万円以上	85~90%	適用していない	いいえ
鹿児島市	5000	・予定価格の8/10~9/10の範囲内で設定 ・対象:予定価格が20億2千万円未満の工事	・同左 ・対象:予定価格が20億2千万円以上の工事	いいえ
那覇市	建築工事:設計額1,200万円以上 土木工事:設計額1,500万円以上 管その他の工事:設計額800万円以上	対象:予定価格が130万円を超えるもの 予定価格の7/10~9/10の範囲で設定	-	いいえ

※過去の最低制限価格推移(2009-15)については <http://www.ombudsman.jp/dangou/2014/saitei09-15.pdf>

大阪府 落札率と成績点 H26年度 低入札価格調査基準価格未満で契約した案件のみ



落札率と工事成績評定点の関係
(平成26年度 県土整備部しゅん工事 N=788)



100

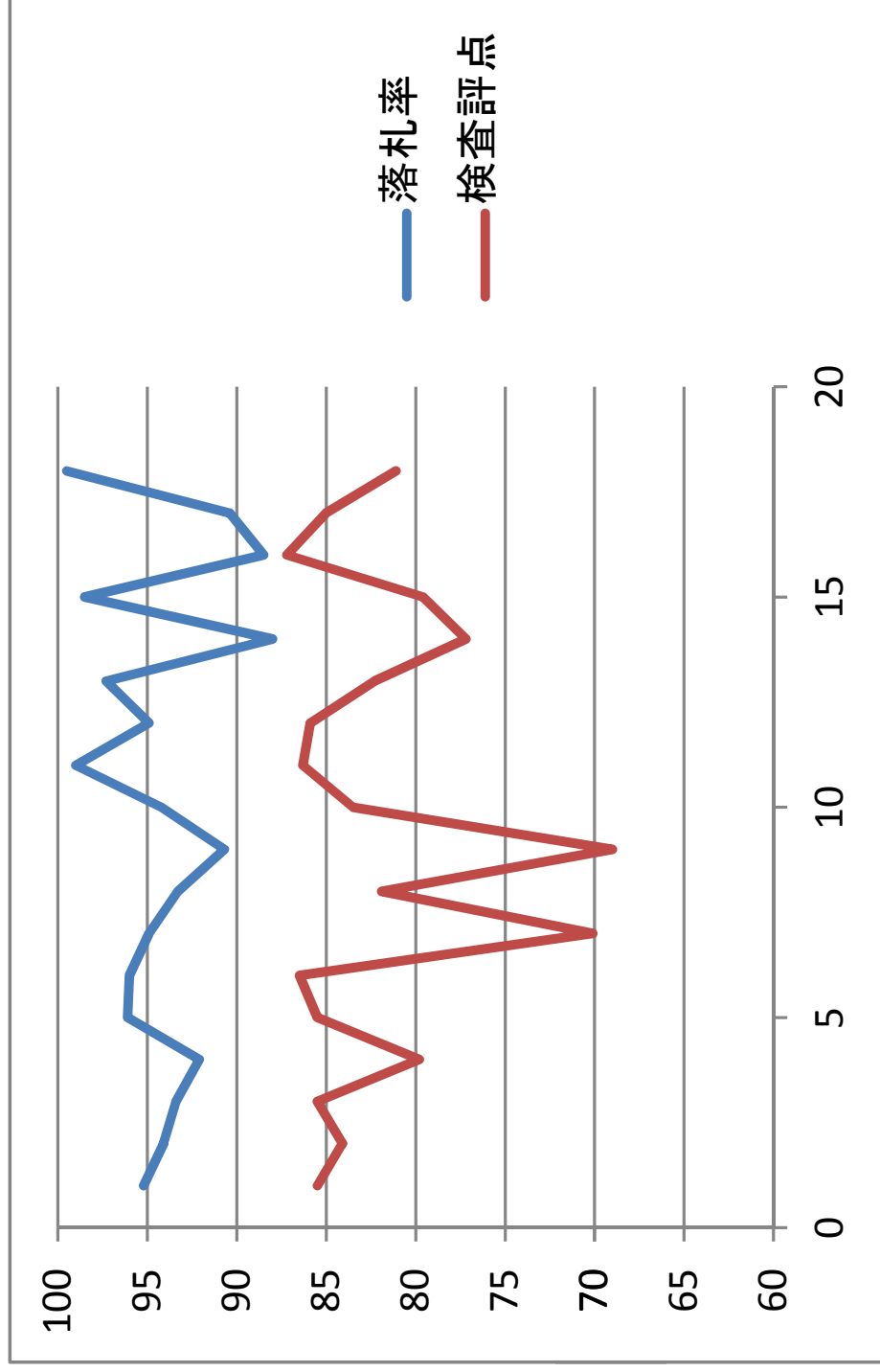
90

落札率

80

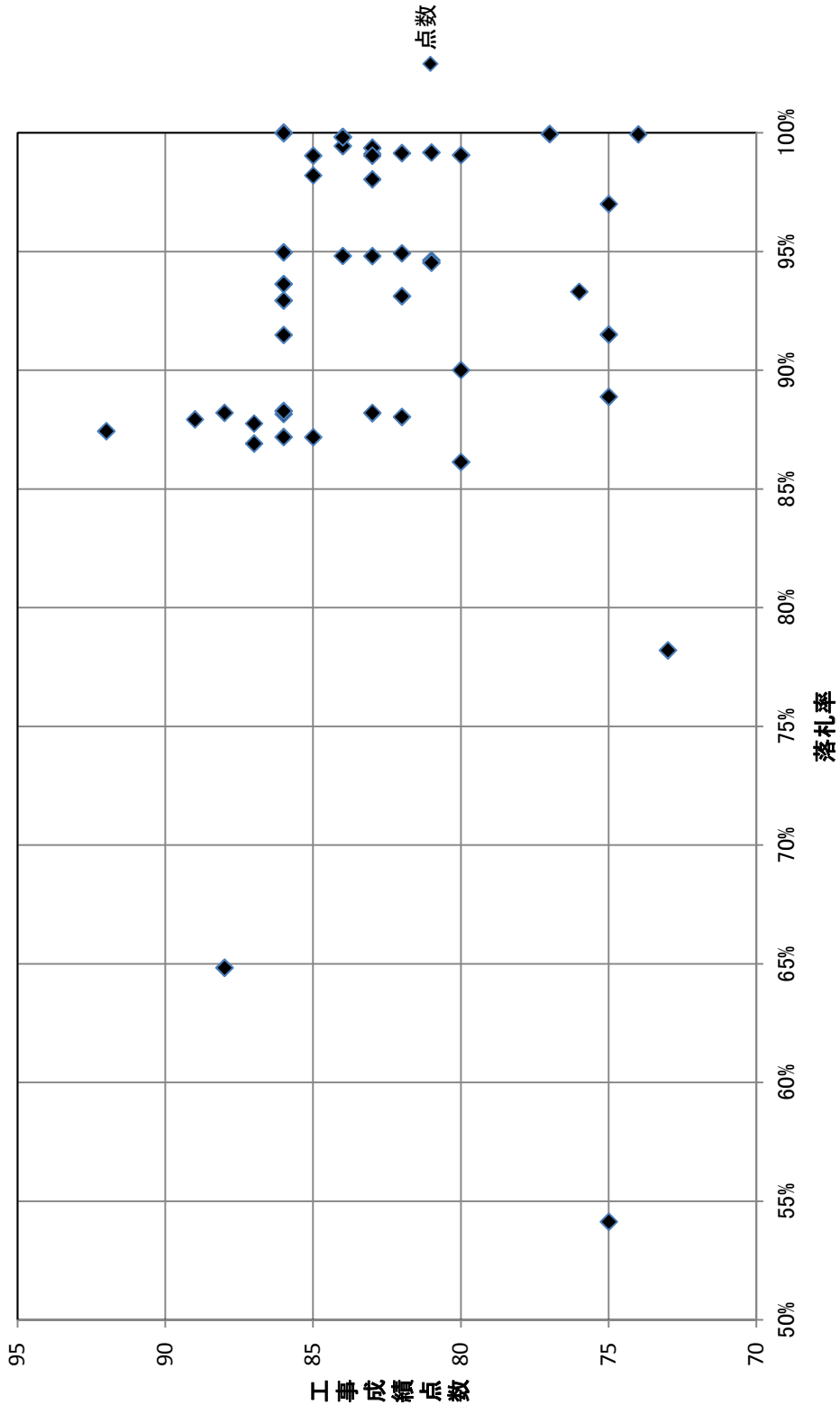
工事成績評定点

盛岡市 平成26年度 落札率と検査評点の関係

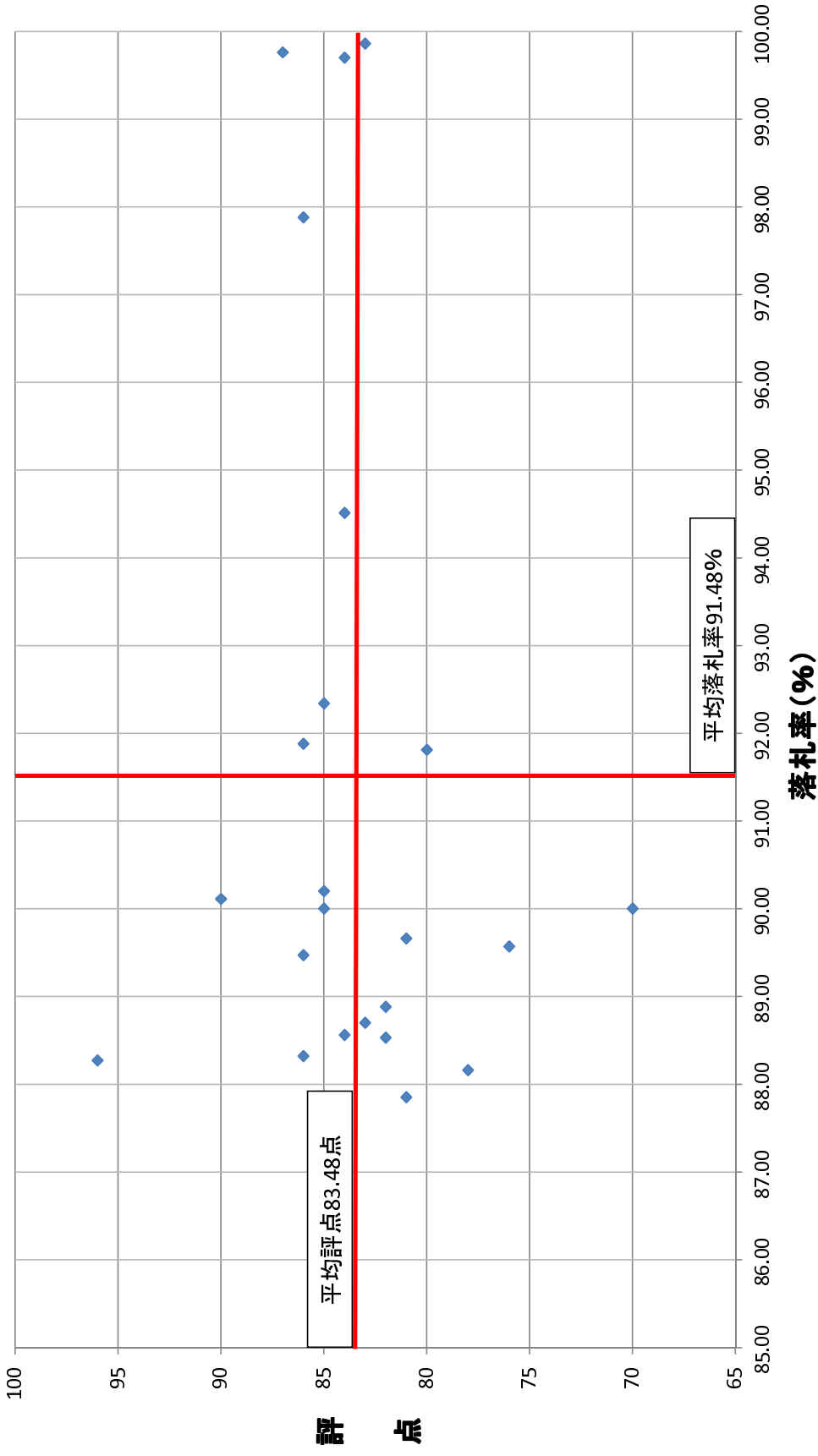


落札率と検査評点の明確な相関関係はない
平成26年度契約分予定価格5,000万円(税抜)の工事(市長部局、
未竣工(繰り越し等)を除く)

松山市 落札率と工事成績点数の関係(平成26年度)

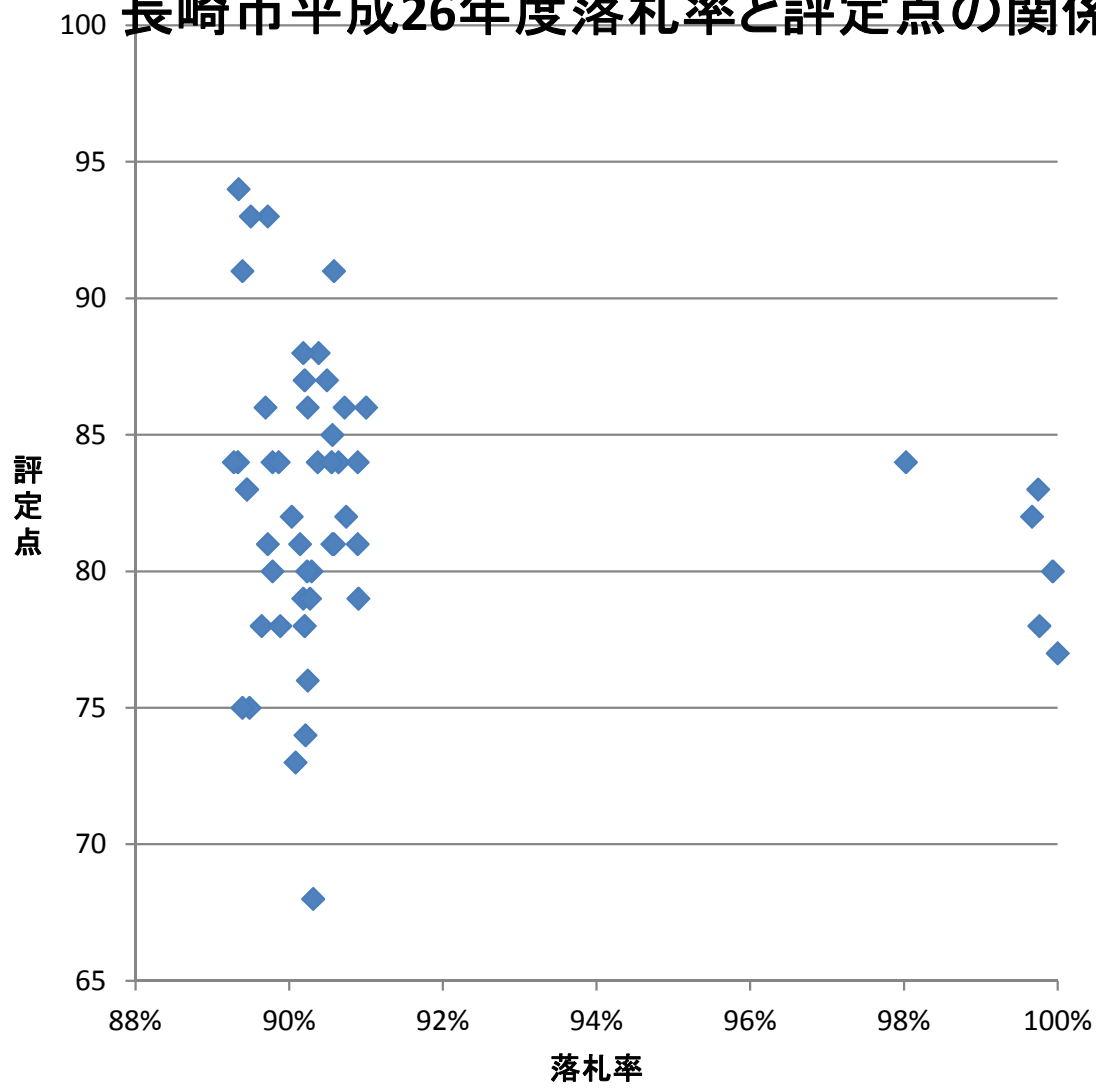


佐賀市 平成26年度工事検査評点と落札率の相関図 (N=23件)



※平成26年度に工事検査を行った予定金額5000万円以上の工事を対象

長崎市平成26年度落札率と評定点の関係



落札率アンケート調査御協力をお願い

2015年4月30日

各都道府県知事 殿
各政令指定都市市長 殿

全国市民オンブズマン連絡会議
事務局長 新海 聡

〒460-0002 名古屋市中区丸の内 3-7-9
チサンマンション丸の内第2 303

TEL.052-953-8052 FAX.052-953-8050

<http://www.ombudsman.jp/> info@ombudsman.jp

謹 啓

全国市民オンブズマン連絡会議では、入札制度改革を進め、談合を防止し、公共事業費の大幅削減が可能な状況をつくり出すための基礎データの収集のため、公共事業の工事における落札率ならびにそれに伴う制度に関する下記アンケート調査を実施し、アンケートの集計結果については、来る9月5日、6日に神戸市で開催する全国大会で報告を行う予定となっております。

大変恐縮ではございますが、アンケート調査にご協力をお願いしたいと存じます。事務処理の都合上、ご回答につきましては、5月29日(金)までに頂戴できれば幸いです。なお、回答はエクセルに入力いただき、メールにて返信（info@ombudsman.jp 担当：内田）いただけますと幸いです。よろしくお願い申し上げます。

謹 白

なお、昨年あった問3-3を削除しました。

- ・知事部局を対象と言うが、除くのは企業庁、警察だけか
→議会も除きます。教育委員会は含めます。
- ・工事とは、どの範囲の工事をいうのか
→工事と名の付く全ての工事をいいます。ただし、業務委託を含むPFI等の入札は除きます。
- ・ホームページに落札率が載っている場合、どうすればよいか
→アドレスを教えていただければ結構ですが、発注部局ごとにページが分かれているなど、見にくい場合がありますので、できましたら一括のデータで情報提供いただけましたら幸いです。
- ・予定価格・落札価格は一覧表には現在ないが、データを加工すれば提供可能か
→データ加工後ご提供頂けましたら幸いです。なお、当方で利用しているフォーマットを添付します。
- ・予定価格・落札価格は税抜きですか、税込みですか
→「税抜き」で統一してご回答頂けますようお願い致します。
- ・「一位不動」とはなんですか
→複数回入札の際、1回目も2回目も一番低い札を入れた業者が同じであることです。
- ・「入札回数」の欄にはその回数を入力してください。入札回数が1回の場合は空欄のままで結構です。
また、複数回入札の合計が0回なら一番上に0と、制度上複数回入札がなければ-と入力をお願いします。

記

自治体名 _____ 担当者名 _____

電話番号 _____ メールアドレス _____

☆知事・市長部局（企業庁、警察、議会を除く）の2014年度に入札が行われた予定価格（税抜き）

1億円以上の工事について

問1-1 貴自治体では、予定価格、落札価格は電磁的記録で一覧になっていますか。

はい いいえ

問1-2 電磁的記録になっている場合、情報提供いただけますか。情報提供いただける場合、メールで添付いただきたいと思います。（info@ombudsman.jp 担当：内田）

はい（メール、フロッピー等） いいえ

問1-3 貴自治体では、予定価格は事前公表していますか。ご教示願います。

はい いいえ

問2. 2014年度において、貴自治体（首長部局）の発注した工事のうち、一般競争入札はいくら以上のものが対象ですか（年度内に制度の変更がございましたら、変更日時もお書き下さい）。

_____万円以上

問3-1. 最低制限価格・低入札調査の基準（2015年4月1日現在）がある場合お書きください。

・最低制限価格 _____

・低入札調査基準 _____

問3-2. 上記最低制限価格・低入札調査の基準が、2014年4月1日から2015年3月31日の間に変化している場合、いつ変更したのかと、変更前の基準をお書きください。

・最低制限価格 _____

・低入札調査基準 _____

問4. 平成15年度-26年度の工事に関し、落札率と工事成績点数の関係の調査を行っていますか。

（昨年調査以降） <http://www.ombudsman.jp/dangou/2014rakusatsu.pdf>

はい（ _____ 年度分） いいえ

行っている場合、結果を情報提供いただけますと幸いです。

ありがとうございました