

2004年度 入札調書の分析結果についての報告

全国市民オンブズマン連絡会議

1. 調査のねらい

- (1) 入札制度改革を進め、談合を防止し、公共事業費の大幅削減が可能な状況をつくり出すための基礎データの収集(2002年度、2003年度に引き続き3回目)
- (2) 入札制度改革を進めている先進自治体を孤立させることなく、改革の流れを全国的なものにしていく契機とする

2. 調査対象

- (1) 47都道府県・14政令指定都市の予定価格(税抜き)1億円以上の工事

(東京都は予定価格3億円以上が対象)

合計件数 都道府県 5,991件 政令指定都市 1,690件

- (2) 34県庁所在地市・28任意参加市の予定価格(税抜き)5,000万円以上の工事

合計件数 県庁所在地市 1,610件 任意参加市 472件

総合計 9,763件

2004年度中に発注された以下の工事の入札執行調書(予定価格と落札価格、複数回入札の際の一位不動情報)を情報公開請求もしくはホームページで入手して分析した。

3. 分析結果

【落札率】 各自治体の落札率を「落札価格総合計」÷「予定価格総合計」=「当該自治体の落札率」とした。

- (1) 都道府県 落札率順位(低率順) 宮城県 78.6% 長野県 83.1% 滋賀県 83.9%

宮城県との落札率の差 4.5%(長野県)~19.4%(熊本県)

もし各県が宮城県並の落札率になったと仮定した場合の節約可能推計額

約5.5億円(長野県)~約393億円(東京都) 都道府県合計節約可能推計額 約2,665億円

- (2) 政令指定都市

落札率順位(低率順) 横浜市 84.5% 静岡市 86.3% 広島市 88.1%

宮城県との落札率の差 5.9%(横浜市)~19.1%(さいたま市)

もし各市が宮城県並の落札率になったと仮定した場合の節約可能推計額

約9.6億円(広島市)~約120億円(名古屋市) 政令指定都市合計節約可能推計額約767億円

- (3) 県庁所在地市

もし各市が宮城県並の落札率になったと仮定した場合の節約可能推計額

県庁所在地市合計節約可能推計額 約289億円

- (4) 任意参加市

もし各市が宮城県並の落札率になったと仮定した場合の節約可能推計額

任意参加市合計節約可能推計額 約79億円

今回の調査から、全国の公共事業で総合計 約3,800億円の節約可能推計額が算出できた。

【談合疑惑度】各工事の落札率が95%以上を談合の疑いが極めて強いとし、95%以上で落札された割合を算出し、「談合疑惑度」と名づけた。また、落札率95%以上の工事の割合の多い自治体から順に並べた。

・95%以上の落札率工事が多い都道府県は 北海道 山梨県 宮崎県の順。

・県庁所在地市では、自治体によって最低制限価格ぎりぎりでも多く入札している例があることが判明した。

【一位不動】

複数回の入札があったケースでは「一位不動」(複数回入札のいずれの回も同じ業者が最低額の札を入れる)が顕著に見られた

- ・都道府県 43 件中 42 件が一位不動
- ・政令市 22 件中 20 件が一位不動
- ・県庁所在地市 7 件中 7 件が一位不動
- ・任意参加市 7 件中 7 件が一位不動

宮城県のデータをベースとした節約可能額

「建設工事受注動態統計調査(平成 16 年度分)」(国土交通省・平成 17 年 5 月 11 日発表)を元に試算した。

(1)都道府県建設工事請負契約額(平成 16 年度)と節約可能額

$$3,234,025(\text{百万円}) \times 0.154(\text{宮城県の落札率との差}) = 498,040(\text{百万円})$$

(2)市区町村建設工事請負契約額(平成 16 年度)と節約可能額

$$3,502,196(\text{百万円}) \times 0.15(\text{宮城県の落札率との差を仮に 15\%と推定}) = 525,330(\text{百万円})$$

(3)地方公営企業 + その他建設工事請負契約額(平成 16 年度)と節約可能額

$$(550,697 + 403,115)(\text{百万円}) \times 0.15(\text{宮城県の落札率との差を仮に 15\%と推定}) \\ = 143,072(\text{百万円})$$

(4)地方自治体全体の節約可能額

$$+ \quad + \quad = 1,166,442(\text{百万円})$$

上記分析から、入札改革が進むと全国的には

約 3,800 億 ~ 約 1 兆 1664 億円 節約可能であると試算できる。

4. 結果をどう見るか

(1)2002 年度、2003 年度調査との比較から、落札率の全国的な下落傾向が読み取れる。

都道府県	2002 年度平均落札率 95.3%	2003 年度 94.0%	2004 年度 94.0%
政令市	2002 年度平均落札率 95.3%	2003 年度 94.7%	2004 年度 93.2%
県庁所在地市	2002 年度平均落札率 91.3%	2003 年度 92.7%	2004 年度 91.0%

(2)談合疑惑度も、減少傾向が読み取れる。

2003 年度に比べて、2004 年度は「極めて談合の疑いが強い」落札率 95%以上の比率、並びに「談合の疑いがある」落札率 90 ~ 95%の比率が低下し、逆に、落札率 90%以下の比率が増加している。

(3)一般競争入札を徹底する(「誰もが入札に参加でき」「誰が入札に参加しているか分からない」)宮城県ならび長野県をはじめとする先進自治体と、落札率が旧態依然としている後進自治体との差がますますはっきりと開いた。

(4)宮城県・長野県に見られる「誰もが入札に参加でき」「誰が入札に参加しているか分からない」入札制度の導入を全国に波及させたい。

(5)予定価格の合理性についても注目したい。

(6)来年以降も談合疑惑度・落札率の調査を続けたい。

(調査担当:全国市民オンブズマン連絡会議 事務局)

〒460-0002 名古屋市中区丸の内 3-6-41 リブビル 6F

TEL 052-953-8052 FAX 052-953-8050

office@ombudsman.jp <http://www.ombudsman.jp/>

調査担当:新海・内田・伊藤・山本・小西・河野・佐治

【 2004年度 都道府県落札率一覧表 】

順位	入札 件数	複数回 の入札 回数	一位 不動	予定価格 税抜(千円)	落札価格 税抜(千円)	落札率 (%)	昨年度 落札率	一昨年 度落札 率	宮城県 の落札率 との差	節約 可能額 (千円)
全国計：前回	5,559	125	124	1,617,519,708	1,519,830,075	94.0%				
全国計：今回	5,991	43	42	1,736,228,729	1,631,204,714	94.0%			15.4%	266,528,934
1 宮城県	232	-	-	46,016,259	36,188,963	78.6%	81.8%	86.8%	-	-
2 長野県	65	-	-	12,034,953	10,005,847	83.1%	75.6%	92.8%	4.5%	546,374
3 滋賀県	77	-	-	16,586,204	13,916,886	83.9%	92.9%	92.1%	5.3%	880,130
4 大分県	56	-	-	18,178,173	15,820,944	87.0%	88.6%	96.2%	8.4%	1,532,900
5 長崎県	166	-	-	40,675,192	36,400,296	89.5%	89.5%	93.2%	10.9%	4,429,595
6 香川県	40	-	-	7,910,637	7,236,946	91.5%	96.1%	92.6%	12.9%	1,019,185
7 鳥取県	51	-	-	13,233,687	12,171,671	92.0%	88.3%	93.4%	13.4%	1,769,993
7 兵庫県	178	18	17	51,757,698	47,623,450	92.0%	91.7%	92.4%	13.4%	6,941,899
7 岩手県	115	1	1	25,215,385	23,201,422	92.0%	93.4%	93.8%	13.4%	3,382,129
10 山形県	108	-	-	27,069,432	24,923,802	92.1%	94.5%	93.7%	13.5%	3,647,228
11 岡山県	102	-	-	20,083,331	18,525,860	92.2%	90.0%	96.2%	13.6%	2,740,362
12 神奈川県	120	1	1	39,762,370	36,694,307	92.3%	93.8%	94.7%	13.7%	5,441,084
12 京都府	40	-	-	10,326,291	9,531,130	92.3%	94.1%	93.6%	13.7%	1,414,665
14 三重県	156	-	-	38,521,854	35,665,508	92.6%	93.5%	93.8%	14.0%	5,387,331
15 群馬県	60	7	7	25,443,530	23,636,900	92.9%	96.4%	96.4%	14.3%	3,638,285
16 秋田県	138	-	-	32,654,997	30,496,421	93.4%	95.7%	95.5%	14.8%	4,829,593
16 茨城県	56	-	-	17,165,070	16,036,000	93.4%	94.9%	95.5%	14.8%	2,544,255
18 徳島県	56	-	-	21,280,300	19,893,218	93.5%	94.3%	95.0%	14.9%	3,166,902
19 愛媛県	39	-	-	11,047,460	10,340,571	93.6%	94.1%	95.2%	15.0%	1,657,268
20 広島県	149	-	-	55,199,637	51,728,764	93.7%	95.3%	96.0%	15.1%	8,341,849
21 静岡県	67	5	5	16,114,357	15,120,100	93.8%	95.9%	93.5%	15.2%	2,454,215
22 愛知県	269	-	-	64,183,639	60,455,955	94.2%	95.8%	96.2%	15.6%	10,007,615
23 岐阜県	149	-	-	26,904,450	25,393,620	94.4%	95.2%	95.8%	15.8%	4,246,722
24 高知県	57	1	1	14,680,818	13,871,329	94.5%	90.3%	91.8%	15.9%	2,332,206
25 大阪府	188	-	-	102,894,344	97,306,545	94.6%	94.8%	93.4%	16.0%	16,431,591
25 福岡県	141	-	-	44,175,683	41,779,078	94.6%	94.1%	94.9%	16.0%	7,056,991
25 新潟県	320	2	2	63,753,200	60,336,640	94.6%	94.4%	98.1%	16.0%	10,226,625
28 東京都	363	-	-	241,553,797	229,127,899	94.9%	93.7%	96.3%	16.3%	39,266,614
28 石川県	31	-	-	11,297,467	10,719,345	94.9%	97.2%	97.6%	16.3%	1,839,536
30 富山県	38	-	-	6,903,200	6,565,600	95.1%	97.5%	97.1%	16.5%	1,139,685
30 福井県	97	1	1	33,006,673	31,382,482	95.1%	97.0%	96.5%	16.5%	5,439,237
32 鹿児島県	119	-	-	32,166,802	30,634,768	95.2%	96.8%	98.2%	16.6%	5,351,661
33 福島県	66	3	3	18,695,364	17,816,110	95.3%	96.4%	97.2%	16.7%	3,121,554
33 奈良県	55	-	-	16,982,987	16,185,306	95.3%	97.0%	97.0%	16.7%	2,836,678
33 千葉県	109	-	-	28,302,133	26,975,507	95.3%	93.4%	95.8%	16.7%	4,730,030
36 青森県	60	-	-	10,819,319	10,320,610	95.4%	92.8%	95.7%	16.8%	1,816,625
37 和歌山県	69	-	-	22,598,892	21,588,060	95.5%	93.6%	95.8%	16.9%	3,825,331
38 山口県	127	-	-	35,518,088	33,939,400	95.6%	95.1%	94.8%	17.0%	6,022,183
39 宮崎県	118	-	-	23,692,954	22,663,573	95.7%	96.4%	96.0%	17.1%	4,040,911
40 佐賀県	45	-	-	10,762,209	10,309,780	95.8%	95.4%	96.2%	17.2%	1,850,684
41 埼玉県	35	4	4	27,443,320	26,405,000	96.2%	90.7%	95.6%	17.6%	4,834,550
42 沖縄県	223	-	-	57,559,226	55,488,761	96.4%	96.5%	97.5%	17.8%	10,247,209
43 島根県	87	-	-	19,892,544	19,236,883	96.7%	98.2%	98.0%	18.1%	3,601,343
43 北海道	904	-	-	173,213,452	167,510,794	96.7%	97.0%	97.1%	18.1%	31,365,021
45 栃木県	53	-	-	59,144,090	57,382,660	97.0%	95.3%	97.3%	18.4%	10,895,405
45 山梨県	111	-	-	29,329,707	28,457,770	97.0%	97.0%	96.0%	18.4%	5,404,620
47 熊本県	86	-	-	14,477,553	14,192,237	98.0%	97.4%	98.0%	19.4%	2,812,880

東京都は予定価格3億円以上を対象にした。

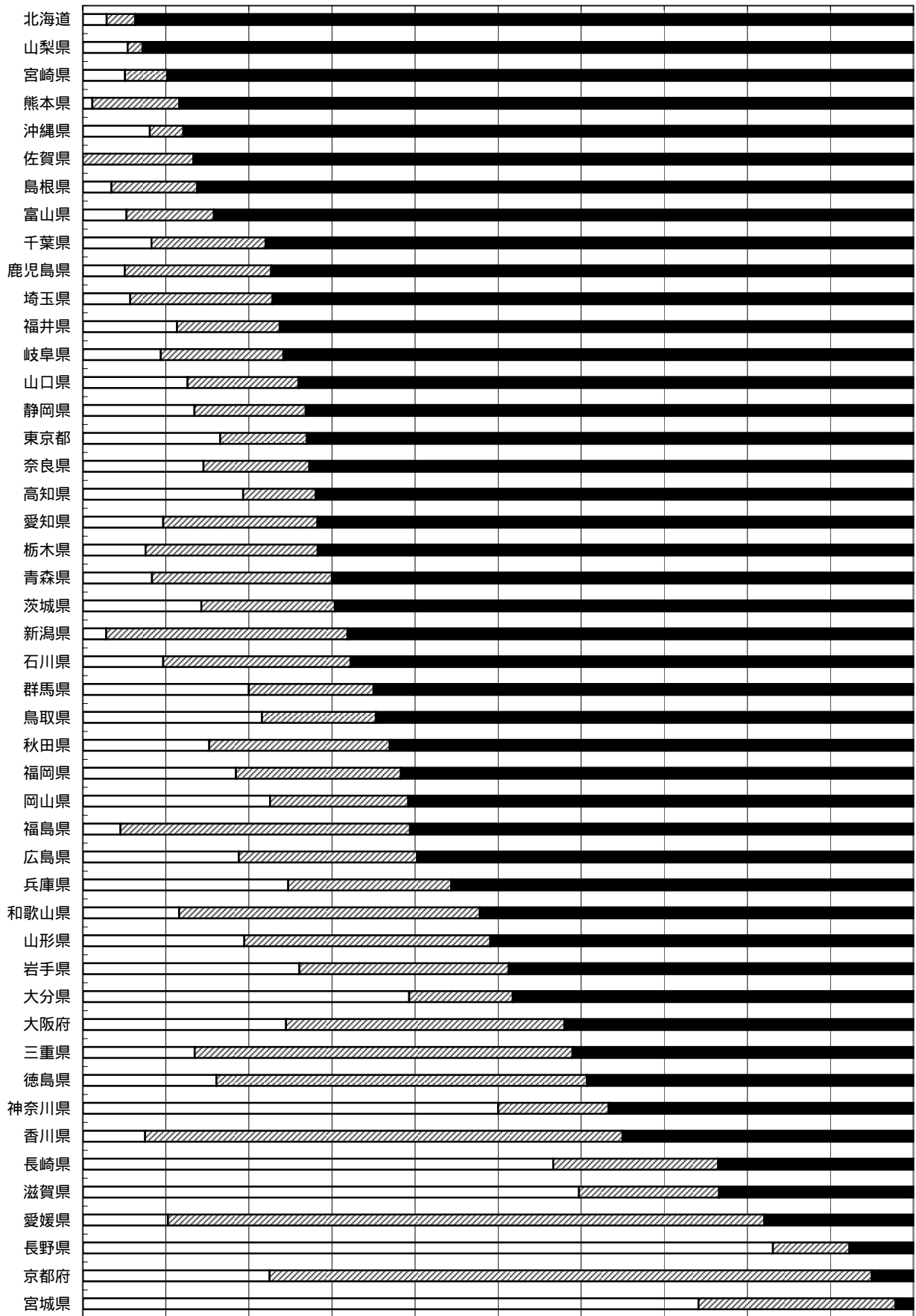
“-”は、予定価格が事前公表のため、複数回入札なし。

【 2004年度 都道府県落札率分布表（疑惑度順）】

順位	65%未満	65%～	70%～	75%～	80%～	85%～	90%～	95%～	件数
全国計：前回	2.8%	1.8%	1.5%	3.6%	2.6%	3.1%	15.3%	69.3%	5,559件
全国計：今回	2.9%	1.7%	1.7%	3.9%	3.8%	3.3%	17.5%	65.3%	5,991件
1 北海道	0	0	0	14	6	6	31	847	904
2 山梨県	0	0	0	3	3	0	2	103	111
3 宮崎県	0	0	1	3	1	1	6	106	118
4 熊本県	0	0	0	0	1	0	9	76	86
5 沖縄県	0	0	0	3	13	2	9	196	223
6 佐賀県	0	0	0	0	0	0	6	39	45
7 島根県	0	1	1	0	1	0	9	75	87
8 富山県	1	0	1	0	0	0	4	32	38
9 千葉県	1	0	1	2	4	1	15	85	109
10 鹿児島県	0	0	0	5	0	1	21	92	119
11 埼玉県	0	0	0	1	0	1	6	27	35
12 福井県	0	0	0	4	6	1	12	74	97
13 岐阜県	3	2	2	2	1	4	22	113	149
14 山口県	0	0	3	3	2	8	17	94	127
15 静岡県	1	1	1	4	1	1	9	49	67
16 東京都	4	6	2	31	10	7	38	265	363
17 奈良県	0	0	0	6	1	1	7	40	55
18 高知県	1	2	4	2	2	0	5	41	57
19 愛知県	4	2	2	6	9	3	50	193	269
19 栃木県	0	1	0	1	0	2	11	38	53
21 青森県	1	1	1	1	0	1	13	42	60
22 茨城県	0	1	2	5	0	0	9	39	56
23 新潟県	1	1	0	2	0	5	93	218	320
24 石川県	0	0	0	1	1	1	7	21	31
25 群馬県	4	0	1	0	3	4	9	39	60
26 鳥取県	0	1	1	4	5	0	7	33	51
27 秋田県	7	0	4	1	6	3	30	87	138
28 福岡県	1	7	0	5	12	1	28	87	141
29 岡山県	11	4	4	2	0	2	17	62	102
30 福島県	0	0	0	2	1	0	23	40	66
31 広島県	7	3	5	7	4	2	32	89	149
32 兵庫県	24	4	5	2	3	6	35	99	178
33 和歌山県	1	1	0	1	1	4	25	36	69
34 山形県	7	1	3	7	1	2	32	55	108
35 岩手県	2	1	0	9	9	9	29	56	115
36 大分県	11	2	3	3	2	1	7	27	56
37 大阪府	1	0	0	29	10	6	63	79	188
38 三重県	5	2	2	6	1	5	71	64	156
39 徳島県	0	2	2	1	0	4	25	22	56
40 神奈川県	0	1	0	0	1	58	16	44	120
41 香川県	1	1	0	1	0	0	23	14	40
42 長崎県	0	0	0	0	75	19	33	39	166
43 滋賀県	2	3	12	21	5	3	13	18	77
44 愛媛県	0	0	0	0	2	2	28	7	39
45 長野県	6	17	12	12	2	5	6	5	65
46 京都府	0	1	0	5	2	1	29	2	40
47 宮城県	64	35	24	17	18	14	55	5	232

落札率 90%未満	落札率 90%以上 95%未満	落札率 95%以上
15.4%	15.3%	69.3%
16.7%	17.2%	66.1%
2.9%	3.4%	93.7%
5.4%	1.8%	92.8%
5.1%	5.1%	89.8%
1.2%	10.5%	88.4%
8.1%	4.0%	87.9%
0.0%	13.3%	86.7%
3.4%	10.3%	86.2%
5.3%	10.5%	84.2%
8.3%	13.8%	78.0%
5.0%	17.6%	77.3%
5.7%	17.1%	77.1%
11.3%	12.4%	76.3%
9.4%	14.8%	75.8%
12.6%	13.4%	74.0%
13.4%	13.4%	73.1%
16.5%	10.5%	73.0%
14.5%	12.7%	72.7%
19.3%	8.8%	71.9%
9.7%	18.6%	71.7%
7.5%	20.8%	71.7%
8.3%	21.7%	70.0%
14.3%	16.1%	69.6%
2.8%	29.1%	68.1%
9.7%	22.6%	67.7%
20.0%	15.0%	65.0%
21.6%	13.7%	64.7%
15.2%	21.7%	63.0%
18.4%	19.9%	61.7%
22.5%	16.7%	60.8%
4.5%	34.8%	60.6%
18.8%	21.5%	59.7%
24.7%	19.7%	55.6%
11.6%	36.2%	52.2%
19.4%	29.6%	50.9%
26.1%	25.2%	48.7%
39.3%	12.5%	48.2%
24.5%	33.5%	42.0%
13.5%	45.5%	41.0%
16.1%	44.6%	39.3%
50.0%	13.3%	36.7%
7.5%	57.5%	35.0%
56.6%	19.9%	23.5%
59.7%	16.9%	23.4%
10.3%	71.8%	17.9%
83.1%	9.2%	7.7%
22.5%	72.5%	5.0%
74.1%	23.7%	2.2%

【2004年度 都道府県「談合疑惑度」グラフ】



落札率 90%未満
 落札率 90%以上95%未満
 落札率 95%以上

【 2004年度 政令市落札率一覧表 】

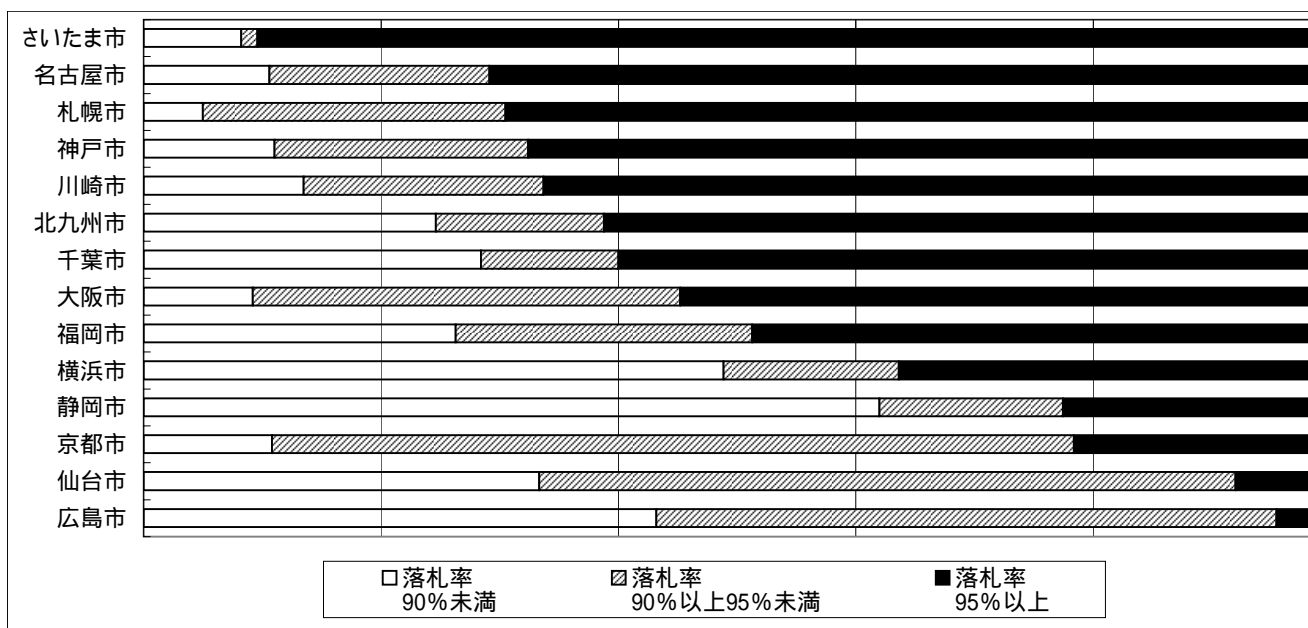
順位	入札 件数	複数回 の入札 回数	一位 不動	予定価格 税抜(千円)	落札価格 税抜(千円)	落札率 (%)	昨年度 落札率	一昨年 度落札 率	宮城県 の落札率 との差	節約 可能額 (千円)
全国計：前回	1,362	96	91	426,512,390	403,738,079	94.7%				
全国計：今回	1,690	22	20	527,026,178	490,939,907	93.2%			14.6%	76,697,331
1 横浜市	88	-	-	41,987,130	35,494,905	84.5%	94.9%	95.5%	5.9%	2,493,021
2 静岡市	142	-	-	20,521,881	17,700,551	86.3%	89.5%	90.7%	7.7%	1,570,353
3 広島市	44	-	-	10,014,677	8,827,674	88.1%	92.5%	96.7%	9.5%	956,138
4 福岡市	156	-	-	36,953,317	33,751,819	91.3%	92.8%	94.6%	12.7%	4,706,512
5 仙台市	75	1	1	26,435,510	24,275,106	91.8%	93.4%	95.2%	13.2%	3,496,795
6 京都市	37	-	-	21,792,070	20,152,160	92.5%	78.4%	95.8%	13.9%	3,023,593
7 北九州市	134	-	-	32,793,130	30,388,704	92.7%	94.0%	94.2%	14.1%	4,613,304
8 千葉市	95	-	-	30,533,572	28,445,053	93.2%	90.5%	88.2%	14.6%	4,445,665
9 川崎市	89	2	0	34,304,264	32,301,062	94.2%	95.9%	94.6%	15.6%	5,337,910
10 神戸市	145	13	13	56,251,400	53,439,615	95.0%	96.7%	96.5%	16.4%	9,226,015
11 大阪市	261	-	-	67,427,340	64,186,352	95.2%	94.2%	95.9%	16.6%	11,188,463
12 名古屋市	151	4	4	70,415,485	67,348,480	95.6%	94.3%	95.9%	17.0%	12,001,908
13 札幌市	200	1	1	58,615,932	56,093,975	95.7%	95.2%	94.3%	17.1%	10,021,852
14 さいたま市	73	1	1	18,980,469	18,534,451	97.7%	95.6%	97.7%	19.1%	3,615,802

“-”は、予定価格が事前公表のため、複数回入札なし。

【 2004年度 政令市落札率分布表(疑惑度順) 】

順位	疑惑度順									落札率		
	65% 未満	65%~	70%~	75%~	80%~	85%~	90%~	95%~	件数	90%未満	90%以上 95%未満	95%以上
全国計：前回	1.1%	0.4%	1.0%	4.4%	5.1%	3.7%	20.3%	64.0%	1,362件	15.7%	20.3%	64.0%
全国計：今回	1.2%	5.7%	2.1%	4.0%	5.4%	3.1%	24.8%	53.7%	1,690件	21.5%	24.8%	53.7%
01 さいたま市	0	5	0	1	0	0	1	66	73	8.2%	1.4%	90.4%
02 名古屋市	1	0	0	7	5	3	28	107	151	10.6%	18.5%	70.9%
03 札幌市	0	0	0	0	7	3	51	139	200	5.0%	25.5%	69.5%
04 神戸市	5	5	1	2	0	3	31	98	145	11.0%	21.4%	67.6%
05 川崎市	1	0	0	9	2	0	18	59	89	13.5%	20.2%	66.3%
06 北九州市	0	2	5	11	8	7	19	82	134	24.6%	14.2%	61.2%
07 千葉市	0	0	0	0	22	5	11	57	95	28.4%	11.6%	60.0%
08 大阪市	0	0	0	8	11	5	94	143	261	9.2%	36.0%	54.8%
09 福岡市	0	7	8	6	14	6	39	76	156	26.3%	25.0%	48.7%
10 横浜市	5	12	10	6	7	3	13	32	88	48.9%	14.8%	36.4%
11 静岡市	0	63	10	10	3	2	22	32	142	62.0%	15.5%	22.5%
12 京都市	1	0	0	2	0	1	25	8	37	10.8%	67.6%	21.6%
13 仙台市	3	1	0	4	7	10	44	6	75	33.3%	58.7%	8.0%
14 広島市	4	1	2	2	6	4	23	2	44	43.2%	52.3%	4.5%

【2004年度 政令市「談合疑惑度」グラフ】



【 2004年度 県庁所在地市落札率一覧表 】

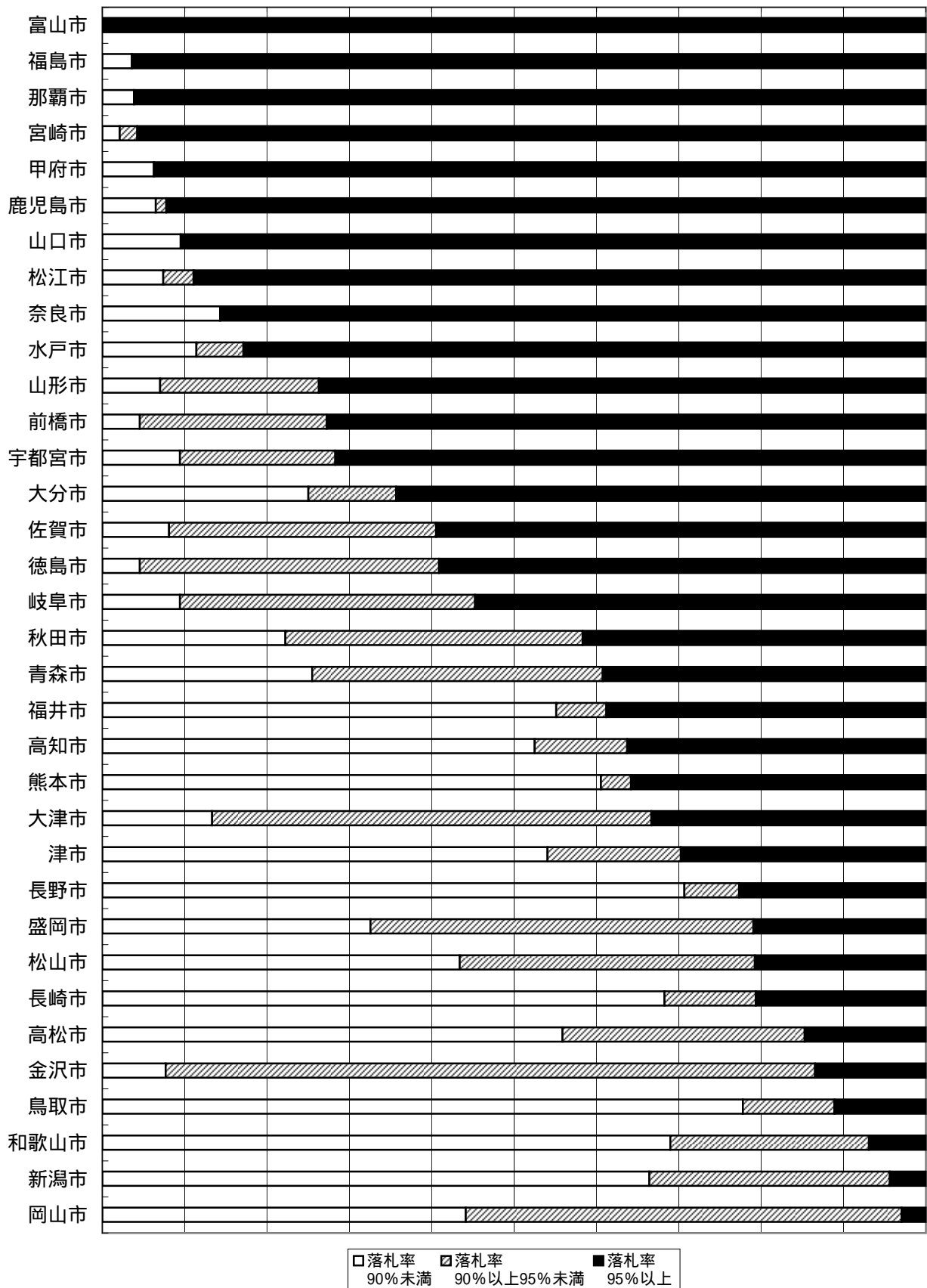
順位		入札 件数	複数回 の入札 回数	一位 不動	予定価格 税抜(千円)	落札価格 税抜(千円)	落札率 (%)	昨年度 落札率	一昨 年度 落札 率	宮城県 の落札率 との差	節約 可能額 (千円)
全国計：前回		2,035	38	36	292,203,376	270,727,168	92.7%				
全国計：今回		1,610	7	7	233,961,892	212,809,751	91.0%			12.4%	28,915,704
1	鳥取市	9	-	-	974,901	781,844	80.2%	85.4%	80.8%	1.6%	15,572
2	長野市	75	4	4	9,799,890	8,034,477	82.0%	85.7%	92.3%	3.4%	331,763
3	高知市	80	-	-	12,742,250	10,622,747	83.4%	88.4%	93.6%	4.8%	607,338
4	津市	37	-	-	3,254,675	2,762,017	84.9%	88.7%	93.8%	6.3%	203,842
5	熊本市	109	-	-	12,577,563	10,700,828	85.1%	97.7%	95.8%	6.5%	814,863
6	和歌山市	58	-	-	7,422,800	6,329,320	85.3%	86.3%	81.8%	6.7%	494,999
7	岡山市	68	-	-	8,503,768	7,324,843	86.1%	87.2%	79.9%	7.5%	640,881
8	高松市	34	-	-	4,637,300	4,093,915	88.3%	88.6%	88.2%	9.7%	448,997
9	秋田市	36	-	-	6,319,714	5,614,512	88.8%	94.9%	93.1%	10.2%	647,217
10	長崎市	63	-	-	7,520,170	6,705,720	89.2%	93.2%	91.4%	10.6%	794,867
11	福井市	49	0	0	4,702,917	4,224,592	89.8%	94.7%	95.9%	11.2%	528,099
12	松山市	53	-	-	9,431,323	8,484,217	90.0%	90.6%	92.7%	11.4%	1,071,197
13	大分市	56	-	-	5,173,019	4,663,667	90.2%	89.1%	90.9%	11.6%	597,674
14	盛岡市	43	1	1	5,717,700	5,227,350	91.4%	91.0%	92.8%	12.8%	733,238
15	青森市	51	-	-	5,509,483	5,044,427	91.6%	87.2%	88.4%	13.0%	713,973
16	山形市	57	1	1	5,693,570	5,229,452	91.8%	94.8%	95.4%	13.2%	754,306
17	新潟市	137	-	-	42,051,120	38,804,297	92.3%	92.9%	97.6%	13.7%	5,752,117
18	大津市	30	1	1	4,827,662	4,522,416	93.7%	91.1%	86.2%	15.1%	727,873
18	徳島市	22	-	-	14,507,225	13,593,200	93.7%	91.3%	95.2%	15.1%	2,190,521
20	岐阜市	53	-	-	5,748,118	5,393,857	93.8%	92.6%	94.0%	15.2%	875,836
21	佐賀市	37	-	-	3,159,313	2,972,305	94.1%	91.6%	94.1%	15.5%	489,085
22	金沢市	52	-	-	5,733,715	5,398,780	94.2%	92.6%	96.7%	15.6%	892,080
23	宇都宮市	53	-	-	7,299,911	6,922,280	94.8%	94.7%	97.2%	16.2%	1,184,550
24	前橋市	22	-	-	1,890,830	1,802,300	95.3%	98.0%	98.3%	16.7%	316,108
25	鹿児島市	77	-	-	10,331,534	9,857,800	95.4%	97.7%	67.7%	16.8%	1,737,214
26	水戸市	35	-	-	4,612,454	4,428,240	96.0%	96.8%	95.4%	17.4%	802,851
27	奈良市	14	-	-	2,167,974	2,089,365	96.4%	95.8%	98.6%	17.8%	385,337
28	那覇市	26	-	-	2,521,500	2,435,150	96.6%	96.9%	96.9%	18.0%	453,251
29	山口市	21	-	-	2,308,188	2,231,400	96.7%	98.4%	96.7%	18.1%	417,164
30	甲府市	16	0	0	1,735,507	1,690,877	97.4%	95.2%	94.8%	18.8%	326,769
31	松江市	27	-	-	2,936,905	2,868,300	97.7%	97.3%	99.2%	19.1%	559,893
32	宮崎市	47	-	-	5,062,082	4,952,800	97.8%	97.5%	97.6%	19.2%	974,004
33	福島市	28	0	0	1,913,027	1,876,376	98.1%	98.1%	98.7%	19.5%	372,737
34	富山市	35	-	-	5,173,784	5,126,080	99.1%	99.2%	98.8%	20.5%	1,059,486

“- ”は、予定価格が事前公表のため、複数回入札なし。

【 2004年度 県庁所在地市落札率分布表（疑惑度順）】

順位	65%未満	65%～	70%～	75%～	80%～	85%～	90%～	95%～	件数	落札率 90%未満	落札率 90%以上 95%未満	落札率 95%以上
全国計：前回	4.9%	1.9%	2.1%	7.4%	4.9%	2.5%	15.0%	61.3%	2,035件	23.7%	15.0%	61.3%
全国計：今回	2.2%	4.7%	4.1%	8.8%	10.4%	4.3%	21.0%	44.5%	1,610件	34.7%	21.0%	44.5%
01 富山市	0	0	0	0	0	0	0	35	35	0.0%	0.0%	100.0%
02 福島市	0	0	0	0	0	1	0	27	28	3.6%	0.0%	96.4%
03 那覇市	0	0	0	0	1	0	0	25	26	3.8%	0.0%	96.2%
04 宮崎市	0	0	0	0	0	1	1	45	47	2.1%	2.1%	95.7%
05 甲府市	0	0	1	0	0	0	0	15	16	6.3%	0.0%	93.8%
06 鹿児島市	0	3	1	1	0	0	1	71	77	6.5%	1.3%	92.2%
07 山口市	0	0	1	0	0	1	0	19	21	9.5%	0.0%	90.5%
08 松江市	1	0	0	1	0	0	1	24	27	7.4%	3.7%	88.9%
09 奈良市	0	1	0	0	1	0	0	12	14	14.3%	0.0%	85.7%
10 水戸市	0	0	0	1	2	1	2	29	35	11.4%	5.7%	82.9%
11 山形市	0	0	3	0	1	0	11	42	57	7.0%	19.3%	73.7%
12 前橋市	0	0	1	0	0	0	5	16	22	4.5%	22.7%	72.7%
13 宇都宮市	1	0	0	2	2	0	10	38	53	9.4%	18.9%	71.7%
14 大分市	9	1	0	1	1	2	6	36	56	25.0%	10.7%	64.3%
15 佐賀市	0	0	0	0	3	0	12	22	37	8.1%	32.4%	59.5%
16 徳島市	0	0	1	0	0	0	8	13	22	4.5%	36.4%	59.1%
17 岐阜市	0	1	1	2	1	0	19	29	53	9.4%	35.8%	54.7%
18 秋田市	3	0	3	0	0	2	13	15	36	22.2%	36.1%	41.7%
19 青森市	1	5	0	1	2	4	18	20	51	25.5%	35.3%	39.2%
20 福井市	0	0	4	4	18	1	3	19	49	55.1%	6.1%	38.8%
21 高知市	2	0	0	26	10	4	9	29	80	52.5%	11.3%	36.3%
22 熊本市	6	15	16	19	6	4	4	39	109	60.6%	3.7%	35.8%
23 大津市	0	0	0	1	0	3	16	10	30	13.3%	53.3%	33.3%
24 津市	0	0	15	1	2	2	6	11	37	54.1%	16.2%	29.7%
25 長野市	0	41	4	0	1	7	5	17	75	70.7%	6.7%	22.7%
26 盛岡市	0	0	1	7	4	2	20	9	43	32.6%	46.5%	20.9%
27 松山市	6	6	5	3	1	2	19	11	53	43.4%	35.8%	20.8%
28 長崎市	0	0	0	0	27	16	7	13	63	68.3%	11.1%	20.6%
29 高松市	0	1	0	10	8	0	10	5	34	55.9%	29.4%	14.7%
30 金沢市	1	0	0	0	1	2	41	7	52	7.7%	78.8%	13.5%
31 鳥取市	0	2	2	3	0	0	1	1	9	77.8%	11.1%	11.1%
32 和歌山市	0	0	1	33	1	5	14	4	58	69.0%	24.1%	6.9%
33 新潟市	0	0	0	13	70	8	40	6	137	66.4%	29.2%	4.4%
34 岡山市	6	0	6	13	4	1	36	2	68	44.1%	52.9%	2.9%

【2004年度 県庁所在地市「談合疑惑度」グラフ】



【 2004年度 任意参加市落札率一覧表 】

	入札 件数	複数回 の入札 回数	一位 不動	予定価格 税抜(千円)	落札価格 税抜(千円)	落札率 (%)	昨年度 落札率	一昨年 度落札 率	宮城県 の落札率 との差	節約 可能額 (千円)
北海道函館市	47	-	-	7,613,295	7,353,960	96.6%	96.0%	-	18.0%	1,369,910
青森県弘前市	27	-	-	2,077,364	1,988,970	95.7%	95.5%	-	17.1%	356,162
福島県いわき市	42	-	-	6,526,172	6,209,110	95.1%	-	-	16.5%	1,079,538
群馬県伊勢崎市	2	-	-	171,950	169,500	98.6%	98.9%	-	20.0%	34,347
群馬県太田市	7	-	-	707,950	672,000	94.9%	98.3%	-	16.3%	115,551
群馬県沼田市	6	-	-	636,510	625,900	98.3%	99.1%	-	19.7%	125,603
群馬県藤岡市	2	-	-	194,620	190,900	98.1%	99.0%	-	19.5%	37,929
群馬県安中市	3	-	-	200,280	177,800	88.8%	98.7%	-	10.2%	20,380
千葉県柏市	3	-	-	687,004	531,500	77.4%	-	97.4%	-1.2%	0
東京都町田市	14	-	-	1,664,440	1,445,474	86.8%	-	-	8.2%	137,224
静岡県浜松市	132	1	1	15,347,456	12,889,670	84.0%	-	-	5.4%	826,570
三重県四日市市	34	-	-	5,944,320	5,459,900	91.9%	90.4%	-	13.3%	787,664
兵庫県西宮市	17	-	-	1,655,070	1,549,170	93.6%	92.6%	94.3%	15.0%	248,285
和歌山県橋本市	7	-	-	695,920	657,490	94.5%	-	-	15.9%	110,497
和歌山県有田市	6	-	-	1,250,110	1,050,450	84.0%	-	-	5.4%	67,864
和歌山県御坊市	8	-	-	1,042,500	1,019,500	97.8%	-	-	19.2%	200,095
和歌山県田辺市	15	1	1	2,448,543	2,148,700	87.8%	-	-	9.2%	224,145
和歌山県新宮市	2	-	-	311,020	301,500	96.9%	-	-	18.3%	57,038
鳥取県米子市	23	-	-	1,943,355	1,860,910	95.8%	97.6%	-	17.2%	333,433
広島県竹原市	5	-	-	355,981	305,388	85.8%	-	-	7.2%	25,587
徳島県鳴門市	19	-	-	6,685,401	6,171,009	92.3%	-	-	13.7%	916,283
徳島県小松島市	失格									
徳島県阿南市	9	-	-	1,592,500	1,334,793	83.8%	-	-	5.2%	83,088
徳島県阿波市	1	-	-	95,000	94,000	98.9%	-	-	20.3%	19,330
徳島県美馬市	3	-	-	263,733	255,500	96.9%	-	-	18.3%	48,206
大分県別府市	14	-	-	1,546,000	1,448,308	93.7%	87.7%	99.7%	15.1%	233,152
大分県日田市	22	3	2	1,881,757	1,860,300	98.9%	99.1%	97.8%	20.3%	381,239
鹿児島県名瀬市	2	2	2	188,834	185,500	98.2%	-	-	19.6%	37,076

“-”は、予定価格が事前公表のため、複数入札なし。
小松島市は予定価格を公表しておらず、失格。

【 2004年度 その他市落札率分布表（疑惑度順） 】

	65% 未満	65% ~	70% ~	75% ~	80% ~	85% ~	90% ~	95% ~	件数	落札率 90%未満	落札率 90%以上 95%未満	落札率 95%以上
北海道函館市	0	0	0	0	0	0	19	28	47	0.0%	40.4%	59.6%
青森県弘前市	0	0	0	0	0	0	1	26	27	0.0%	3.7%	96.3%
福島県いわき市	0	0	0	1	1	0	8	32	42	4.8%	19.0%	76.2%
群馬県伊勢崎市	0	0	0	0	0	0	0	2	2	0.0%	0.0%	100.0%
群馬県太田市	0	0	0	0	0	0	2	5	7	0.0%	28.6%	71.4%
群馬県沼田市	0	0	0	0	0	0	0	6	6	0.0%	0.0%	100.0%
群馬県藤岡市	0	0	0	0	0	0	0	2	2	0.0%	0.0%	100.0%
群馬県安中市	0	1	0	0	0	0	0	2	3	33.3%	0.0%	66.7%
千葉県柏市	0	1	0	1	0	0	1	0	3	66.7%	33.3%	0.0%
東京都町田市	0	0	0	5	4	1	1	3	14	71.4%	7.1%	21.4%
静岡県浜松市	2	9	12	30	13	12	30	24	132	59.1%	22.7%	18.2%
三重県四日市市	0	0	0	0	7	4	15	8	34	32.4%	44.1%	23.5%
兵庫県西宮市	0	0	0	2	0	1	4	10	17	17.6%	23.5%	58.8%
和歌山県橋本市	0	0	0	0	1	0	2	4	7	14.3%	28.6%	57.1%
和歌山県有田市	0	1	0	1	0	1	1	2	6	50.0%	16.7%	33.3%
和歌山県御坊市	0	0	0	0	0	0	0	8	8	0.0%	0.0%	100.0%
和歌山県田辺市	1	0	0	0	0	0	2	12	15	6.7%	13.3%	80.0%
和歌山県新宮市	0	0	0	0	0	0	0	2	2	0.0%	0.0%	100.0%
鳥取県米子市	0	1	0	1	0	0	3	18	23	8.7%	13.0%	78.3%
広島県竹原市	0	0	2	0	1	0	0	2	5	60.0%	0.0%	40.0%
徳島県鳴門市	0	0	0	1	0	1	1	16	19	10.5%	5.3%	84.2%
徳島県小松島市	失格											
徳島県阿南市	3	1	0	0	0	0	2	3	9	44.4%	22.2%	33.3%
徳島県阿波市	0	0	0	0	0	0	0	1	1	0.0%	0.0%	100.0%
徳島県美馬市	0	0	0	0	0	0	0	3	3	0.0%	0.0%	100.0%
大分県別府市	0	1	0	0	0	1	1	11	14	14.3%	7.1%	78.6%
大分県日田市	0	0	0	0	0	0	0	22	22	0.0%	0.0%	100.0%
鹿児島県名瀬市	0	0	0	0	0	0	0	2	2	0.0%	0.0%	100.0%

建設工事受注動態統計調査(平成16年度計分) 国土交通省 平成17年 5月11日公表

・公共機関からの受注工事(1件500万円以上の工事)

- 4. 発注機関別・施工都道府県別請負契約額

平成16年 4月 ~ 平成17年 3月分

(単位:百万円)

	合計		国の機関						地方の機関				
		前年同期比	国	公団・事業団	独立行政法人	政府関連企業	(再掲) 国以外の機関	都道府県	市区町村	地方公営企業	その他		
T.全国計	12,012,736	5.6	4,322,703	2,634,075	932,847	479,878	275,904	1,688,628	7,690,033	3,234,025	3,502,196	550,697	403,115
1.北海道	857,700	19.3	361,037	318,632	28,792	4,050	9,564	42,406	496,663	241,569	225,376	18,835	10,883
2.青森	233,398	3.9	99,204	34,896	1,391	61,705	1,212	64,308	134,194	72,352	49,804	4,868	7,170
3.岩手	199,877	9.5	74,528	68,657	2,466	2,776	628	5,871	125,349	58,479	62,617	2,546	1,708
4.宮城	208,052	7.4	54,947	33,173	5,461	8,990	7,324	21,774	153,106	59,298	83,797	6,674	3,336
5.秋田	183,573	14.9	60,832	35,187	23,597	313	1,735	25,645	122,741	65,838	50,553	3,915	2,434
6.山形	140,248	12.5	56,366	38,716	12,185	3,694	1,771	17,650	83,882	42,535	34,925	3,364	3,057
7.福島	170,124	43.7	36,992	25,240	9,146	1,181	1,415	11,742	133,142	67,751	59,187	4,658	1,546
8.茨城	202,394	33.2	78,509	39,507	13,100	15,701	10,201	39,002	123,886	50,497	61,326	4,079	7,984
9.栃木	246,474	89.6	53,300	16,885	33,916	1,647	852	36,415	193,174	113,627	74,683	2,900	1,963
10.群馬	154,665	2.5	45,366	17,220	16,719	9,591	1,857	28,166	109,279	48,942	51,399	4,766	4,173
11.埼玉	286,822	6.0	70,096	22,342	24,321	23,015	418	47,754	216,727	35,642	145,939	24,126	11,019
12.千葉	310,608	20.9	107,836	44,751	11,448	28,077	23,560	63,085	202,771	60,734	110,445	16,464	15,128
13.東京	1,595,720	82.0	1,090,192	813,716	134,630	66,376	75,470	276,476	505,528	182,936	151,572	117,753	53,267
14.神奈川	342,848	20.8	116,988	55,143	34,509	25,907	1,429	61,845	225,860	34,350	135,692	51,537	4,282
15.新潟	451,528	7.3	113,603	70,106	22,568	17,768	3,160	43,496	337,925	159,984	161,795	7,002	9,144
16.富山	177,668	26.7	51,234	34,448	3,621	11,052	2,113	16,786	126,434	61,987	57,390	2,806	4,250
17.石川	158,286	2.2	25,314	18,166	3,640	2,480	1,028	7,148	132,972	54,197	61,741	9,995	7,039
18.福井	156,783	25.6	29,205	18,677	7,854	136	2,538	10,528	127,579	63,319	51,558	2,013	10,688
19.山梨	141,331	25.9	27,267	15,492	10,654	675	445	11,774	114,065	68,958	37,625	4,051	3,431
20.長野	194,242	14.6	71,910	28,612	33,126	7,658	2,513	43,297	122,332	39,469	74,031	4,666	4,166
21.岐阜	268,131	23.0	95,102	32,108	20,834	40,965	1,194	62,994	173,029	68,073	100,750	1,943	2,263
22.静岡	365,537	21.4	181,525	43,276	135,140	2,138	971	138,249	184,012	68,598	95,842	10,089	9,483
23.愛知	621,378	3.3	196,920	81,584	68,890	27,407	19,039	115,336	424,458	136,232	187,682	51,624	48,921
24.三重	189,558	18.8	49,116	27,418	20,266	1,331	101	21,698	140,443	48,630	75,758	5,455	10,600
25.滋賀	133,610	0.0	61,004	11,365	40,835	4,976	3,828	49,638	72,606	33,491	31,656	3,114	4,345
26.京都	150,512	35.2	39,793	23,228	9,224	6,068	1,272	16,564	110,720	25,092	66,029	16,640	2,958
27.大阪	465,489	10.1	171,948	51,148	35,614	18,329	66,857	120,800	293,541	91,940	104,556	68,192	28,853
28.兵庫	389,532	7.7	63,648	33,043	20,977	5,075	4,552	30,605	325,884	102,441	176,675	26,681	20,087
29.奈良	88,109	25.1	40,248	38,556	493	1,198	0	1,691	47,861	18,194	26,281	3,005	380
30.和歌山	108,030	1.1	44,203	27,971	11,331	1,902	3,000	16,233	63,826	30,485	24,077	1,653	7,612
31.鳥取	93,529	27.4	26,604	19,265	6,130	554	656	7,340	66,925	39,722	23,349	2,565	1,288
32.島根	161,957	17.3	36,685	25,472	10,338	826	49	11,212	125,272	59,799	60,537	2,643	2,293
33.岡山	154,021	23.8	33,234	13,285	14,363	4,324	1,261	19,949	120,787	54,095	54,037	4,364	8,291
34.広島	265,016	12.0	59,839	34,406	23,309	1,517	608	25,434	205,176	117,717	65,228	8,455	13,777
35.山口	201,955	0.8	46,028	37,652	5,925	754	1,697	8,375	155,927	84,815	67,068	2,273	1,771
36.徳島	112,076	2.8	28,005	20,674	5,863	306	1,163	7,331	84,071	43,626	39,385	361	498
37.香川	96,032	19.1	21,462	12,363	2,847	6,234	18	9,099	74,570	44,594	27,045	962	1,968
38.愛媛	185,868	19.8	55,932	34,504	11,616	9,228	585	21,428	129,937	69,081	54,998	4,214	1,643
39.高知	99,398	18.0	39,405	29,547	9,103	413	343	9,858	59,993	39,413	18,640	354	1,586
40.福岡	315,060	13.9	98,000	51,760	16,703	20,205	9,332	46,240	217,060	60,683	108,485	9,166	38,727
41.佐賀	133,297	6.2	35,767	32,891	1,551	1,305	20	2,876	97,530	37,911	50,632	5,216	3,771
42.長崎	180,744	15.2	31,544	26,313	532	1,720	2,979	5,231	149,201	70,368	71,045	5,398	2,390
43.熊本	167,397	12.5	58,649	29,798	2,484	24,196	2,171	28,851	108,749	50,244	49,404	2,824	6,277
44.大分	152,086	25.3	37,785	18,781	15,769	2,722	513	19,004	114,301	71,267	37,798	2,423	2,813
45.宮崎	135,998	37.3	32,353	21,796	6,473	1,176	2,908	10,557	103,645	59,284	39,729	1,470	3,162
46.鹿児島	186,796	33.8	38,378	33,560	2,419	1,587	812	4,819	148,418	80,399	60,978	3,576	3,466
47.沖縄	179,278	2.3	74,792	72,745	675	628	744	2,047	104,486	45,167	43,079	9,021	7,218

注) 受注高の少ない集計区分等の数値は、誤差が大きいので利用に当たっては注意して下さい。

- 5. 発注機関別・施工地域ブロック別請負契約額

平成16年 4月 ~ 平成17年 3月分

(単位:百万円)

	合計		国の機関						地方の機関				
		前年同期比	国	公団・事業団	独立行政法人	政府関連企業	(再掲) 国以外の機関	都道府県	市区町村	地方公営企業	その他		
T.全国計	12,012,736	5.6	4,322,703	2,634,075	932,847	479,878	275,904	1,688,628	7,690,033	3,234,025	3,502,196	550,697	403,115
1.北海道	857,700	19.3	361,037	318,632	28,792	4,050	9,564	42,406	496,663	241,569	225,376	18,835	10,883
2.東北	1,135,273	16.9	382,860	235,870	54,246	78,660	14,085	146,990	752,413	366,252	340,883	26,025	19,252
3.関東	3,475,104	18.6	1,661,483	1,053,668	312,423	178,647	116,745	607,815	1,813,621	635,156	842,710	230,341	105,414
4.北陸	944,265	11.4	219,355	141,397	37,683	31,437	8,838	77,958	724,910	339,488	332,484	21,816	31,122
5.中部	1,444,604	12.4	522,662	184,386	245,130	71,842	21,304	338,276	921,942	321,532	460,032	69,110	71,267
6.近畿	1,335,282	12.7	420,844	185,312	118,473	37,549	79,509	235,532	914,438	301,643	429,274	119,285	64,236
7.中国	876,478	14.7	202,390	130,080	60,065	7,975	4,270	72,310	674,088	356,148	270,219	20,300	27,421
8.四国	493,375	9.1	144,805	97,088	29,429	16,179	2,109	47,717	348,570	196,914	140,069	5,891	5,696
9.九州・沖縄	1,450,657	18.2	407,267	287,642	46,606	53,539	19,480	119,625	1,043,390	475,323	461,149	39,093	67,824

注) 地域ブロック

東 北 : 青森県、岩手県、宮城県、秋田県、山形県、福島県
 関 東 : 茨城県、栃木県、群馬県、埼玉県、千葉県、東京都、神奈川県、山梨県、長野県
 北 陸 : 新潟県、富山県、石川県、福井県
 中 部 : 岐阜県、静岡県、愛知県、三重県
 近 畿 : 滋賀県、京都府、大阪府、兵庫県、奈良県、和歌山県
 中 国 : 鳥取県、島根県、岡山県、広島県、山口県
 四 国 : 徳島県、香川県、愛媛県、高知県
 九 州・沖 縄 : 福岡県、佐賀県、長崎県、熊本県、大分県、宮崎県、鹿児島県、沖縄県