

2016年度 入札調書の分析結果についての報告

全国市民オンブズマン連絡会議

1. 調査のねらい

- (1) 入札制度改革を進め、談合を防止し、公共事業費の大幅削減が可能な状況をつくり出すための基礎データの収集（2002、03、04、05、06、07、08、09、10、11、12、13、14、15年度に引き続き15回目）
- (2) 入札制度改革を進めている先進自治体を孤立させることなく、改革の流れを全国的なものにしていく契機とする

2. 調査対象

- (1) 47都道府県・20政令指定都市の予定価格（税抜き）1億円以上の入札が行われた工事（東京都は予定価格3億円以上が対象、業務委託を含むPFI等の入札は除く）

合計件数 都道府県 5,534件 政令指定都市 1,732件

- (2) 31県庁所在地市の予定価格（税抜き）5,000万円以上の工事

合計件数 県庁所在地市 1,230件

総合計 8,496件

2016年度中に発注された上記の工事の入札執行調書（予定価格と落札価格、複数回入札の際の一位不動態勢）を情報公開請求もしくはホームページで入手または自治体から情報提供をいただいで分析した。

- (3) 47都道府県、20政令指定都市、31県庁所在地市の2016年度「いくら以上の工事を一般競争入札で行うか」調査
- (4) 最低制限価格・低入札調査の基準（2017年4月1日現在）と、最低制限価格に関する変化（2009年4月1日—2017年4月1日）
- (5) 平成15年度-28年度の工事に関し、落札率と工事成績点数の関係の調査を行っているか調査（昨年調査以降の分）

3. 分析結果

【落札率】各自治体の落札率を

「落札価格総合計」÷「予定価格総合計」＝「当該自治体の落札率」とした。

- (1) 都道府県：落札率順位（低率順）①大分県 88.2% ②東京都 89.0% ③埼玉県 89.1%

大分県との落札率の差 0.8%（東京都）～8.9%（島根県）

★もし各県が大分県並の落札率になったと仮定した場合の節約可能推計額

約1.1億円（京都府）～約128億円（福島県）

都道府県合計節約可能推計額 約765億円

- (2) 政令指定都市：落札率順位（低率順）①堺市 81.7%②熊本市 85.5% ③広島市 86.6%

大分県との落札率の差 0.6%（名古屋市）～7.3%（川崎市）

★もし各市が大分県並の落札率になったと仮定した場合の節約可能推計額

約1.0億円（相模原市）～約40億円（横浜市）

政令指定都市合計節約可能推計額 約139億円

(3) 県庁所在地市

★もし各市が大分県並の落札率になったと仮定した場合の節約可能推計額

県庁所在地市合計節約可能推計額 約94億円

今回の調査から全国の公共事業で総合計 約998億円の節約可能推計額が算出できた。

【談合疑惑度】

各工事の落札率が95%以上を「談合の疑いが極めて強い」、落札率90%~95%を「談合の疑いがある」とし、全工事中90%以上で落札された件数の割合を算出し、「談合疑惑度」と名づけた。また、落札率90%以上の工事の割合の多い自治体から順に並べた。

- ・90%以上の落札率工事が多い都道府県は①栃木県・新潟県・福井県・長崎県・宮崎県
(いずれも100%)。

※2005年度調査までは、談合疑惑度は落札率95%以上の割合で算出していたが、2006年に談合が摘発された福島県・名古屋市で、本命業者のみ95%以下で入札する「95%ルール」を談合業界で作っていたことが判明。06年度調査から落札率90%以上の割合で算出するようにした。

【一位不動】

複数回の入札があったケースでは「一位不動」(複数回入札のいずれの回も同じ業者が最低額の札を入れる)が顕著に見られた

●大分県のデータをベースとした節約可能額

「建設工事受注動態統計調査(平成28年度計分)」(国土交通省・平成29年5月12日公表)を元に試算した。

(1) 都道府県建設工事請負契約額(平成28年度)と節約可能額

$4,035,067$ (百万円) $\times 0.04$ (大分県の落札率との差) = $161,402$ (百万円) ①

(2) 市区町村建設工事請負契約額(平成28年度)と節約可能額

$4,480,003$ (百万円) $\times 0.05$ (大分県の落札率との差を仮に5%と推定) = $224,000$ (百万円) ②

(3) 地方公営企業+その他建設工事請負契約額(平成28年度)と節約可能額

$(1,191,702 + 389,517)$ (百万円) $\times 0.05$ (大分県の落札率との差を仮に5%と推定) = $79,060$ (百万円) ③

(4) 地方自治体全体の節約可能額

① + ② + ③ = $464,462$ (百万円)

注. 節約可能額は、本来、予定価格に落札率の差を乗じて得られるものであるから、実際にはもっと大きな数値となる。

上記分析から、入札改革が進むと全国的には

約998~約4644億円節約可能であると試算できる。

4. 結果をどう見るか

- (1) 2002-15年度調査との比較をすると、落札率が下げ止まりし、多くの自治体で上昇傾向が見られる。2005年12月にスーパーゼネコン4社によってなされた「談合決別

宣言」以前の落札率なみになっている。

平均落札率	02年度	03年度	04年度	05年度	06年度	07年度	08年度	09年度	10年度	11年度	12年度	13年度	14年度	15年度	16年度
都道府県	95.3%	94.0%	94.0%	91.1%	83.5%	83.5%	85.4%	84.2%	82.9%	86.5%	89.3%	92.3%	92.5%	92.7%	91.9%
政令市	95.3%	94.7%	93.2%	91.3%	84.1%	82.9%	82.8%	76.9%	80.7%	83.8%	86.3%	88.8%	90.0%	91.1%	90.9%
県庁所在地市	91.3%	92.7%	91.0%	90.5%	86.0%	86.7%	87.6%	87.7%	85.5%	88.3%	89.6%	93.0%	92.6%	90.9%	92.5%

(2) 談合疑惑度も、減少傾向が下げ止まりし、多くの自治体では上昇傾向が見られる。

談合疑惑度 (落札率90%以上の占める割合)	02年度	03年度	04年度	05年度	06年度	07年度	08年度	09年度	10年度	11年度	12年度	13年度	14年度	15年度	16年度
都道府県	88.1%	84.6%	83.3%	73.8%	52.4%	40.7%	38.8%	41.1%	42.3%	46.5%	55.4%	65.4%	69.6%	62.5%	68.8%
政令市	89.2%	84.3%	78.5%	70.8%	43.9%	33.7%	26.4%	19.7%	18.7%	22.7%	31.4%	42.7%	54.9%	51.1%	55.8%
県庁所在地市	80.5%	76.3%	65.5%	61.1%	46.0%	39.7%	38.5%	41.2%	38.2%	36.4%	46.5%	57.6%	60.5%	57.4%	53.6%

この10年間の落札率の全体としての推移については、次のように説明できる。

(1) 2006年までの落札率の低下は、一般競争方式の普及の影響

(2) 2006年以降の落下率の「下げ止り」は、建設業界の要望にそって平成17年に制定された公共工事の品質確保に関する法律(品確法)が、「経済性に配慮しつつ価格以外の多様な要素をも考慮」して、総合評価方式による入札を導入したことの影響

(3) 2011年以降の落下率の急上昇は、東日本大震災に起因する「復興需要」が、同じ震災によって減殺された供給能力との間でバランスを失ったことの影響。

被災3県の落札率がすさまじいのは上記(3)の原因によるもので、「東京五輪の準備」が、この傾向に更に拍車をかけていると言える。

(3) 最低制限価格を引き上げる自治体側の言い分として、「落札率が下がると、工事の質が落ちるおそれがある」と主張するが、実際今回調査対象の98自治体中、6自治体(福島県・大阪府・徳島県・盛岡市・佐賀市・長崎市)しか落札率と工事成績点数の関係の調査を行っておらず、情報提供いただいた5自治体のデータを見る限り、落札率と工事成績点数との関係はないといえる。最低制限価格を引き上げることは、自治体側による談合助長策とも言え、見直しを求めたい。

(4) 今回、最低制限価格に関する2009年4月～2017年4月の変化をまとめてみた。

徐々に各自治体が最低制限価格を引き上げていることがわかる。参考になれば幸いである。

<http://www.ombudsman.jp/dangou/2015/saitei09-16.pdf>

(5) 一般競争入札(「誰もが入札に参加でき」「誰が入札に参加しているか分からない」)をさらにすすめるよう自治体側に働きかけたい。

(6) 予定価格の合理性についても注目したい。

(7) 来年以降も談合疑惑度・落札率の調査を続けたい。

(調査担当：全国市民オンブズマン連絡会議 事務局)

〒460-0002 名古屋市中区丸の内3-7-9

チサンマンション丸の内第2 303

TEL 052-953-8052 FAX 052-953-8050

office@ombudsman.jp <http://www.ombudsman.jp/>

調査担当：内田・小坂・鬼頭・堀本・植田・渡辺

【2016年度 都道府県落札率一覧表】

順位	入札 件数	複数回 の入札 回数	一位 不動	予定価格 税抜(千円)	落札価格 税抜(千円)	16年度 落札率 (%)	15年度 落札率	大分県 の落札率 との差	節約 可能額 (千円)
全国計:前回	5,294	45	12	2,017,290,577	1,869,272,360	92.7%	92.5%		
全国計:今回	5,534	59	22	2,043,423,746	1,878,818,318	91.9%	92.7%	3.7%	76,518,573
1 大分県	80	0	0	34,541,555	30,462,065	88.2%	88.3%	-	-
2 東京都	252			498,879,064	444,222,653	89.0%	93.7%	0.8%	4,211,319
3 埼玉県	80	3	2	17,781,277	15,839,655	89.1%	88.9%	0.9%	156,569
4 和歌山県	42			16,536,374	14,756,947	89.2%	87.1%	1.0%	171,865
5 京都府	29			8,511,992	7,618,508	89.5%	88.7%	1.3%	110,931
6 長野県	107	0		22,645,680	20,270,270	89.5%	92.6%	1.3%	296,780
7 大阪府	199	6	4	72,668,958	65,178,081	89.7%	90.1%	1.5%	1,084,060
8 岩手県	209			81,460,193	73,319,999	90.0%	90.4%	1.8%	1,472,109
9 三重県	142			38,523,872	34,683,922	90.0%	89.4%	1.8%	705,868
10 群馬県	32	1	1	10,062,780	9,065,030	90.1%	92.6%	1.9%	189,658
11 奈良県	64	-	-	17,377,966	15,663,707	90.1%	85.3%	1.9%	336,341
12 鹿児島県	104			33,141,408	29,912,613	90.3%	91.0%	2.1%	681,891
13 滋賀県	32	2	2	5,624,551	5,079,132	90.3%	89.8%	2.1%	118,278
14 宮崎県	40			7,831,074	7,073,169	90.3%	90.5%	2.1%	166,161
15 広島県	67			12,609,548	11,394,302	90.4%	89.3%	2.2%	272,681
16 山口県	54			16,074,182	14,629,424	91.0%	91.6%	2.8%	451,995
17 兵庫県	277			71,072,500	64,719,306	91.1%	92.9%	2.9%	2,033,361
18 徳島県	21			5,957,100	5,435,975	91.3%	92.3%	3.1%	181,813
19 佐賀県	46	0	0	9,688,653	8,848,862	91.3%	91.2%	3.1%	303,470
20 神奈川県	148			36,488,646	33,339,999	91.4%	91.0%	3.2%	1,157,014
21 高知県	50			13,038,515	11,963,418	91.8%	90.7%	3.6%	463,448
22 香川県	38		-	13,758,496	12,651,982	92.0%	94.2%	3.8%	516,989
23 長崎県	121	-	-	43,737,627	40,274,556	92.1%	91.3%	3.9%	1,697,969
24 福岡県	109			33,171,827	30,554,463	92.1%	93.0%	3.9%	1,296,912
25 宮城県	436	-	-	163,480,465	150,728,590	92.2%	91.7%	4.0%	6,538,820
26 岡山県	45			10,191,590	9,433,439	92.6%	91.4%	4.4%	444,457
27 青森県	77			16,081,370	14,936,718	92.9%	94.5%	4.7%	752,950
28 石川県	21	-	-	5,229,319	4,868,109	93.1%	91.9%	4.9%	255,850
29 愛媛県	26	-		19,631,095	18,275,740	93.1%	90.7%	4.9%	961,114
30 新潟県	142	2	2	30,412,330	28,324,825	93.1%	94.2%	4.9%	1,501,150
31 鳥取県	55			16,226,538	15,216,150	93.8%	94.4%	5.6%	904,343
32 福井県	31		0	8,283,673	7,775,422	93.9%	93.4%	5.7%	469,222
33 静岡県	78	不明	不明	25,575,469	24,022,118	93.9%	94.1%	5.7%	1,464,554
34 熊本県	128	2	-	23,311,872	21,903,067	94.0%	92.1%	5.8%	1,341,996
35 山梨県	77	0	0	18,593,891	17,521,315	94.2%	96.4%	6.0%	1,121,503
36 茨城県	128	-		41,628,960	39,241,936	94.3%	93.3%	6.1%	2,525,193
37 沖縄県	201			52,972,992	50,033,566	94.5%	91.0%	6.3%	3,311,387
38 千葉県	88	2	2	25,810,856	24,387,060	94.5%	93.2%	6.3%	1,621,886
39 北海道	619	9	9	107,868,577	102,216,833	94.8%	94.5%	6.6%	7,076,748
40 愛知県	294			101,353,377	96,077,860	94.8%	90.9%	6.6%	6,684,181
41 富山県	27	-	-	6,788,300	6,442,010	94.9%	95.4%	6.7%	454,729
42 岐阜県	67			14,401,116	13,724,495	95.3%	89.4%	7.1%	1,022,711
43 秋田県	76	-	-	14,374,621	13,758,060	95.7%	95.0%	7.5%	1,079,644
44 栃木県	39		-	28,880,000	27,852,160	96.4%	93.8%	8.2%	2,380,000
45 福島県	364	32	不明	148,731,137	143,958,311	96.8%	96.8%	8.6%	12,777,449
46 山形県	87			24,588,587	23,847,491	97.0%	94.7%	8.8%	2,160,357
47 島根県	85	-	-	17,823,775	17,315,002	97.1%	97.0%	8.9%	1,594,432

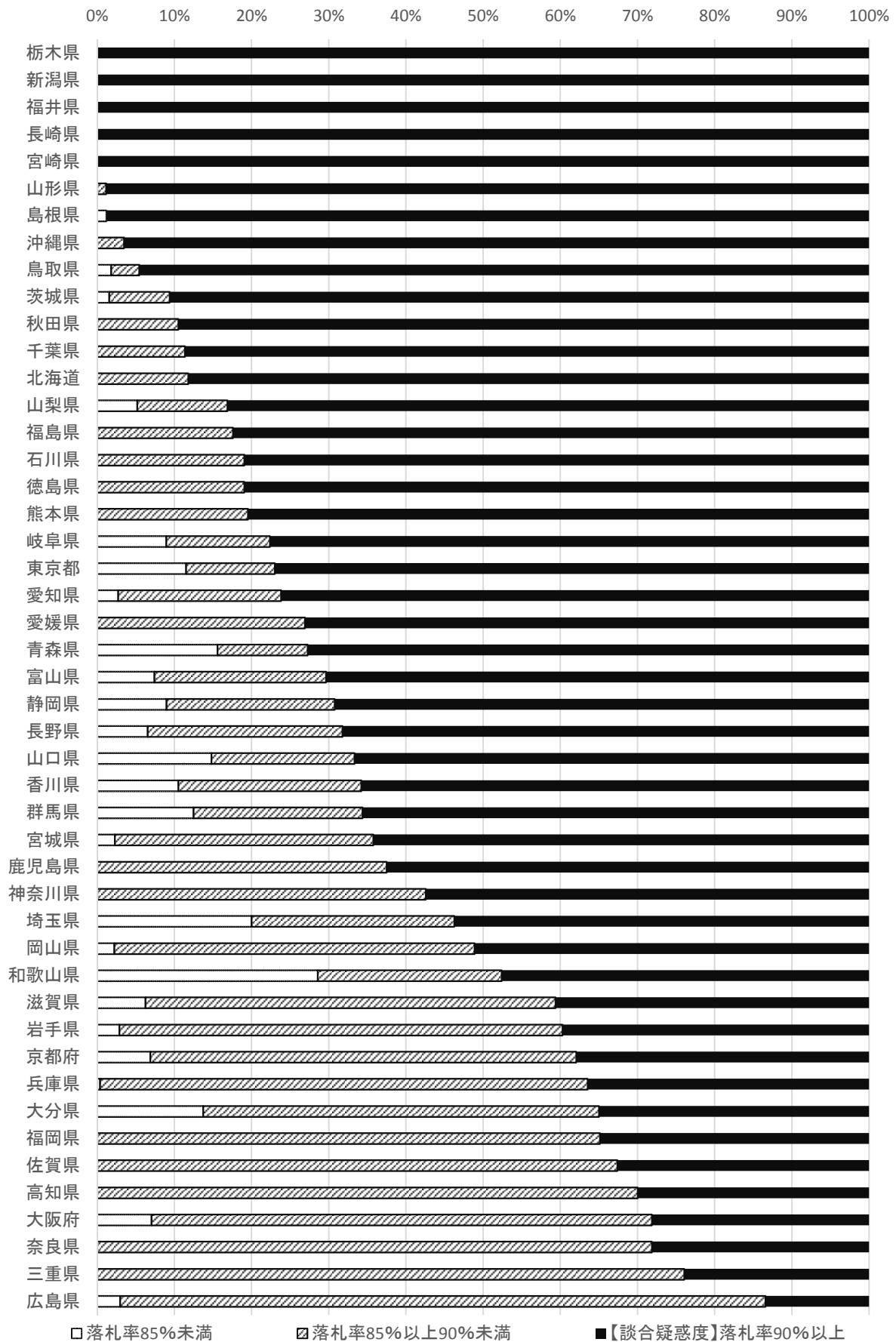
※東京都は予定価格税抜き3億円以上、その他は予定価格税抜き1億円以上の工事を対象にした。
(業務委託を含むPFI等の入札は除く)

※“-”は、予定価格が事前公表、もしくは入札不調の場合再度公告するため、複数回入札なし。

【 2016年度 都道府県落札率分布表（疑惑度順） 】

順位	65%未満	65%～	70%～	75%～	80%～	85%～	90%～	95%～	件数	落札率 85%未満	落札率 85%以上 90%未満	落札率 90%以上 95%未満	落札率 95%以上	【談合疑 惑度】落 札率90%
全国計：前回	0.1%	0.2%	0.5%	0.6%	2.3%	33.9%	28.2%	34.2%	5,294件	3.7%	33.9%	28.2%	34.2%	62.5%
全国計：今回	0.1%	0.1%	0.7%	0.7%	1.6%	28.1%	32.5%	36.3%	5,534件	3.1%	28.1%	32.5%	36.3%	68.8%
1 栃木県	0	0	0	0	0	0	20	19	39	0.0%	0.0%	51.3%	48.7%	100.0%
1 新潟県	0	0	0	0	0	0	100	42	142	0.0%	0.0%	70.4%	29.6%	100.0%
1 福井県	0	0	0	0	0	0	25	6	31	0.0%	0.0%	80.6%	19.4%	100.0%
1 長崎県	0	0	0	0	0	0	119	2	121	0.0%	0.0%	98.3%	1.7%	100.0%
1 宮崎県	0	0	0	0	0	0	39	1	40	0.0%	0.0%	97.5%	2.5%	100.0%
6 山形県	0	0	0	0	0	1	22	64	87	0.0%	1.1%	25.3%	73.6%	98.9%
7 島根県	0	0	0	1	0	0	21	63	85	1.2%	0.0%	24.7%	74.1%	98.8%
8 沖縄県	0	0	0	0	0	7	114	80	201	0.0%	3.5%	56.7%	39.8%	96.5%
9 鳥取県	0	0	0	0	1	2	26	26	55	1.8%	3.6%	47.3%	47.3%	94.5%
10 茨城県	0	0	1	1	0	10	63	53	128	1.6%	7.8%	49.2%	41.4%	90.6%
11 秋田県	0	0	0	0	0	8	16	52	76	0.0%	10.5%	21.1%	68.4%	89.5%
12 千葉県	0	0	0	0	0	10	32	46	88	0.0%	11.4%	36.4%	52.3%	88.6%
13 北海道	0	0	0	0	0	73	129	417	619	0.0%	11.8%	20.8%	67.4%	88.2%
14 山梨県	0	0	2	1	1	9	8	56	77	5.2%	11.7%	10.4%	72.7%	83.1%
15 福島県	0	0	0	0	0	64	33	267	364	0.0%	17.6%	9.1%	73.4%	82.4%
16 石川県	0	0	0	0	0	4	13	4	21	0.0%	19.0%	61.9%	19.0%	81.0%
16 徳島県	0	0	0	0	0	4	15	2	21	0.0%	19.0%	71.4%	9.5%	81.0%
18 熊本県	0	0	0	0	0	25	44	59	128	0.0%	19.5%	34.4%	46.1%	80.5%
19 岐阜県	0	0	0	1	5	9	13	39	67	9.0%	13.4%	19.4%	58.2%	77.6%
20 東京都	1	0	14	8	6	29	96	98	252	11.5%	11.5%	38.1%	38.9%	77.0%
21 愛知県	0	3	1	0	4	62	122	102	294	2.7%	21.1%	41.5%	34.7%	76.2%
22 愛媛県	0	0	0	0	0	7	5	14	26	0.0%	26.9%	19.2%	53.8%	73.1%
23 青森県	0	1	3	6	2	9	16	40	77	15.6%	11.7%	20.8%	51.9%	72.7%
24 富山県	1	0	0	1	0	6	4	15	27	7.4%	22.2%	14.8%	55.6%	70.4%
25 静岡県	0	1	0	2	4	17	29	25	78	9.0%	21.8%	37.2%	32.1%	69.2%
26 長野県	0	0	2	1	4	27	65	8	107	6.5%	25.2%	60.7%	7.5%	68.2%
27 山口県	1	0	3	3	1	10	27	9	54	14.8%	18.5%	50.0%	16.7%	66.7%
28 香川県	0	0	1	1	2	9	8	17	38	10.5%	23.7%	21.1%	44.7%	65.8%
29 群馬県	0	0	0	0	4	7	2	19	32	12.5%	21.9%	6.3%	59.4%	65.6%
30 宮城県	0	0	0	0	10	146	127	153	436	2.3%	33.5%	29.1%	35.1%	64.2%
31 鹿児島県	0	0	0	0	0	39	51	14	104	0.0%	37.5%	49.0%	13.5%	62.5%
32 神奈川県	0	0	0	0	0	63	61	24	148	0.0%	42.6%	41.2%	16.2%	57.4%
33 埼玉県	0	0	9	4	3	21	29	14	80	20.0%	26.3%	36.3%	17.5%	53.8%
34 岡山県	0	0	0	0	1	21	15	8	45	2.2%	46.7%	33.3%	17.8%	51.1%
35 和歌山県	0	0	0	0	12	10	17	3	42	28.6%	23.8%	40.5%	7.1%	47.6%
36 滋賀県	0	0	0	2	0	17	11	2	32	6.3%	53.1%	34.4%	6.3%	40.6%
37 岩手県	0	0	0	1	5	120	53	30	209	2.9%	57.4%	25.4%	14.4%	39.7%
38 京都府	0	0	0	1	1	16	8	3	29	6.9%	55.2%	27.6%	10.3%	37.9%
39 兵庫県	0	0	0	0	1	175	68	33	277	0.4%	63.2%	24.5%	11.9%	36.5%
40 大分県	0	0	0	1	10	41	12	16	80	13.8%	51.3%	15.0%	20.0%	35.0%
41 福岡県	0	0	0	0	0	71	12	26	109	0.0%	65.1%	11.0%	23.9%	34.9%
42 佐賀県	0	0	0	0	0	31	9	6	46	0.0%	67.4%	19.6%	13.0%	32.6%
43 高知県	0	0	0	0	0	35	7	8	50	0.0%	70.0%	14.0%	16.0%	30.0%
44 大阪府	0	0	1	3	10	129	47	9	199	7.0%	64.8%	23.6%	4.5%	28.1%
45 奈良県	0	0	0	0	0	46	13	5	64	0.0%	71.9%	20.3%	7.8%	28.1%
46 三重県	0	0	0	0	0	108	31	3	142	0.0%	76.1%	21.8%	2.1%	23.9%
47 広島県	0	0	0	0	2	56	4	5	67	3.0%	83.6%	6.0%	7.5%	13.4%

【2016年度 都道府県落札率分布表(疑惑度順)】



【 2016年度 政令市落札率一覽表 】

順位	入札 件数	複数回 の入札 回数	一位 不動	予定価格 税抜 (千円)	落札価格 税抜(千円)	16年度 落札率	15年度 落札率	大分県 の落札率 との差	節約 可能額 (千円)
全国計：前回	1,748	106	33	711,585,053	648,071,506	91.1%	90.0%		
全国計：今回	1,732	29	21	518,365,977	471,070,734	90.9%	91.1%	2.7%	13,871,941
1 堺市	49	-	-	13,230,938	10,804,757	81.7%	84.0%	-6.5%	-
2 熊本市	37	-	-	6,971,485	5,961,197	85.5%	88.7%	-2.7%	-
3 広島市	61	6	5	23,516,866	20,375,989	86.6%	87.9%	-1.6%	-
4 名古屋市	101	-	-	23,867,484	21,191,984	88.8%	88.5%	0.6%	140,863
5 岡山市	52	0	0	9,689,882	8,709,588	89.9%	94.7%	1.7%	163,112
6 札幌市	135	3	2	33,953,920	30,701,516	90.4%	91.6%	2.2%	754,159
7 大阪市	268	-	-	100,745,869	91,247,867	90.6%	85.5%	2.4%	2,390,010
8 福岡市	85	-	-	24,946,096	22,643,740	90.8%	91.7%	2.6%	641,283
9 北九州市	98	-	-	26,818,270	24,355,871	90.8%	91.6%	2.6%	702,157
10 浜松市	66	7	6	13,930,009	12,665,750	90.9%	94.8%	2.7%	379,482
11 神戸市	94	7	4	26,211,500	23,854,902	91.0%	90.6%	2.8%	736,359
12 静岡市	59	0	0	14,905,350	13,570,840	91.0%	93.1%	2.8%	424,321
13 仙台市	102	-	0	36,156,619	33,049,176	91.4%	92.0%	3.2%	1,159,038
14 新潟市	69	-	-	19,284,111	17,634,996	91.4%	91.8%	3.2%	626,410
15 さいたま市	65	-	-	16,878,872	15,445,678	91.5%	87.6%	3.3%	558,513
16 相模原市	15	1	1	2,962,300	2,712,602	91.6%	91.4%	3.4%	99,853
17 横浜市	235	-	-	86,148,510	79,990,540	92.9%	92.0%	4.7%	4,007,554
18 千葉市	49	3	1	9,489,130	8,866,915	93.4%	94.6%	5.2%	497,502
19 京都市	46	-	-	21,917,540	20,846,333	95.1%	90.1%	6.9%	1,515,063
20 川崎市	46	2	2	6,741,226	6,440,493	95.5%	95.4%	7.3%	494,732

※予定価格税抜き1億円以上の工事を対象にした（業務委託を含むPFI等の入札は除く）。

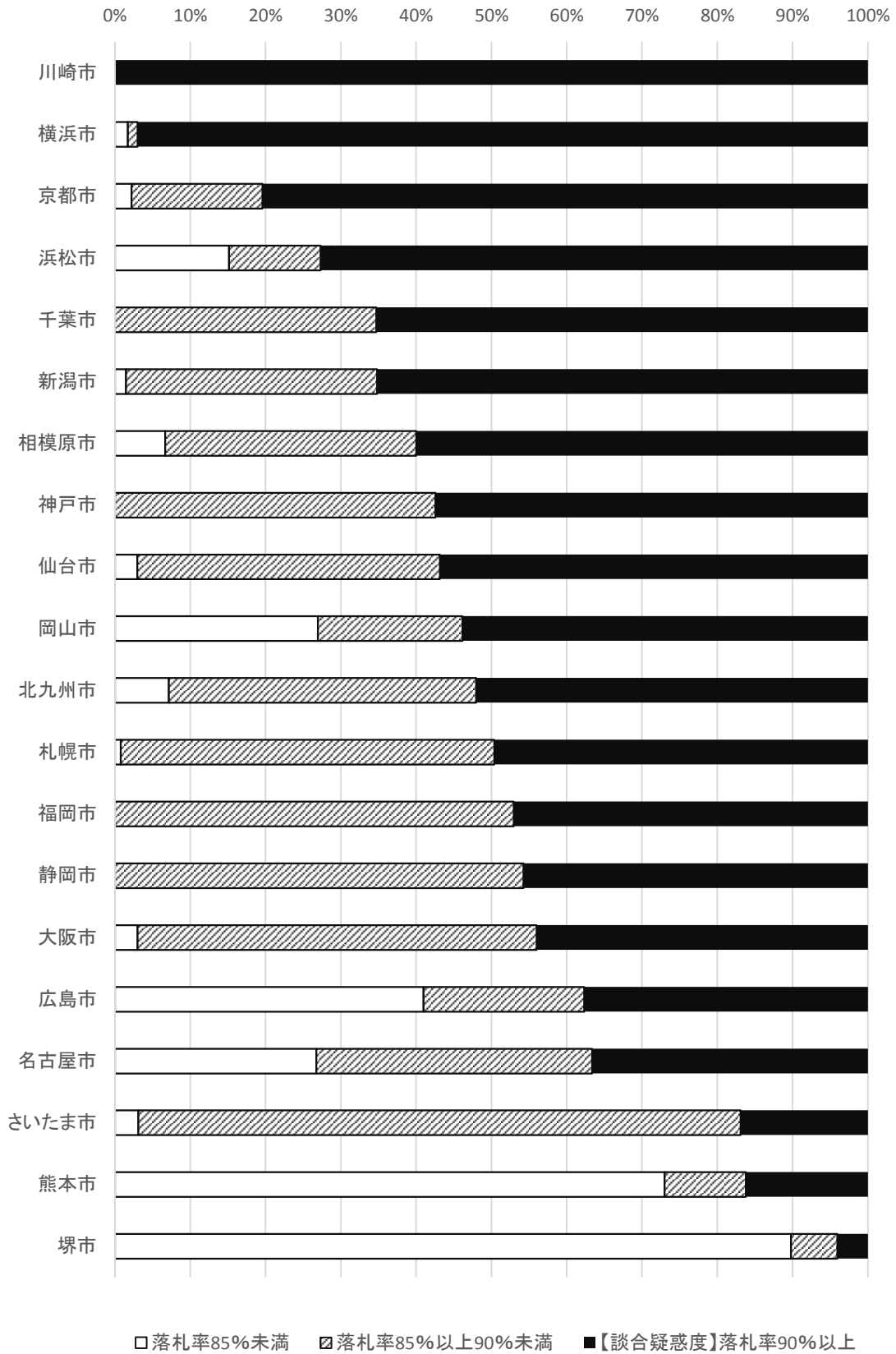
※“-”は、予定価格が事前公表、もしくは入札不調の場合再度公告するため、複数回入札なし。

※新潟市の02-05年度落札率、静岡市の02-03年度落札率、熊本市の02-10年度落札率は、予定価格税抜き5000万円以上の工事を対象とした。

【 2016年度 政令市落札率分布表（疑惑度順） 】

順位	65% 未満	65%~	70%~	75%~	80%~	85%~	90%~	95%~	件数	落札率	落札率	落札率	落札率	【談合疑 惑度】 落札率 90%以上
										85%未満	85%以上 90%未満	90%以上 95%未満	95%以上	
全国計：前回	0.1%	0.3%	0.5%	2.3%	6.4%	39.1%	30.8%	20.3%	1,745件	9.7%	39.1%	30.8%	20.3%	51.2%
全国計：今回	0.3%	0.4%	0.3%	1.9%	7.2%	34.1%	33.1%	22.7%	1,732件	10.1%	34.1%	33.1%	22.7%	55.8%
1 川崎市	0	0	0	0	0	0	24	22	46	0.0%	0.0%	52.2%	47.8%	100.0%
2 横浜市	0	0	0	0	4	3	103	125	235	1.7%	1.3%	43.8%	53.2%	97.0%
3 京都市	0	0	0	1	0	8	25	12	46	2.2%	17.4%	54.3%	26.1%	80.4%
4 浜松市	0	3	0	1	6	8	7	41	66	15.2%	12.1%	10.6%	62.1%	72.7%
5 千葉市	0	0	0	0	0	17	18	14	49	0.0%	34.7%	36.7%	28.6%	65.3%
6 新潟市	0	0	0	0	1	23	36	9	69	1.4%	33.3%	52.2%	13.0%	65.2%
7 相模原市	0	0	0	0	1	5	6	3	15	6.7%	33.3%	40.0%	20.0%	60.0%
8 神戸市	0	0	0	0	0	40	36	18	94	0.0%	42.6%	38.3%	19.1%	57.4%
9 仙台市	0	0	0	0	3	41	26	32	102	2.9%	40.2%	25.5%	31.4%	56.9%
10 岡山市	0	0	0	0	14	10	16	12	52	26.9%	19.2%	30.8%	23.1%	53.8%
11 北九州市	3	2	2	0	0	40	43	8	98	7.1%	40.8%	43.9%	8.2%	52.0%
12 札幌市	0	0	0	0	1	67	56	11	135	0.7%	49.6%	41.5%	8.1%	49.6%
13 福岡市	0	0	0	0	0	45	33	7	85	0.0%	52.9%	38.8%	8.2%	47.1%
14 静岡市	0	0	0	0	0	32	20	7	59	0.0%	54.2%	33.9%	11.9%	45.8%
15 大阪市	1	1	3	1	2	142	75	43	268	3.0%	53.0%	28.0%	16.0%	44.0%
16 広島市	0	0	1	6	18	13	12	11	61	41.0%	21.3%	19.7%	18.0%	37.7%
17 名古屋市	1	0	0	4	22	37	23	14	101	26.7%	36.6%	22.8%	13.9%	36.6%
18 さいたま市	0	0	0	0	2	52	7	4	65	3.1%	80.0%	10.8%	6.2%	16.9%
19 熊本市	0	0	0	0	27	4	6	0	37	73.0%	10.8%	16.2%	0.0%	16.2%
20 堺市	0	1	0	20	23	3	1	1	49	89.8%	6.1%	2.0%	2.0%	4.1%

【2016年度 政令市落札率分布表(疑惑度順)】



【 2016年度 県庁所在地市落札率一覧表 】

順位		入札 件数	複数回 の入札 回数	一位 不動	予定価格 税抜 (千円)	落札価格 税抜(千円)	16年度 落札率	15年度 落札率	大分県 の落札率 との差	節約 可能額 (千円)
	全国計：前回	1,219	21	16	259,491,697	235,949,123	90.9%	92.6%		
	全国計：今回	1,230	19	13	221,405,690	204,705,778	92.5%	90.9%	4.3%	9,425,959
1	青森市	26			4,694,467	3,865,898	82.4%	86.3%	-5.8%	-
2	徳島市	20	-	-	3,621,031	3,085,623	85.2%	86.6%	-3.0%	-
3	奈良市	27	-	-	4,179,314	3,623,678	86.7%	89.6%	-1.5%	-
4	津市	36	-	-	3,656,356	3,188,508	87.2%	86.9%	-1.0%	-
5	福島市	35	3	3	6,103,269	5,323,650	87.2%	98.0%	-1.0%	-
6	和歌山市	51	-	-	8,436,003	7,538,644	89.4%	85.3%	1.2%	98,089
7	金沢市	31			3,792,640	3,402,509	89.7%	95.7%	1.5%	57,401
8	宮崎市	15	-	-	3,501,409	3,144,868	89.8%	93.6%	1.6%	56,625
9	松山市	76	-	-	10,497,929	9,432,557	89.9%	95.3%	1.7%	173,384
10	大分市	48	-	-	5,056,727	4,544,602	89.9%	90.1%	1.7%	84,569
11	長崎市	99	-	-	10,788,119	9,733,903	90.2%	90.8%	2.0%	218,782
12	大津市	19	-	-	2,430,220	2,205,316	90.7%	92.3%	2.5%	61,862
13	長野市	39	2	2	5,643,330	5,131,640	90.9%	90.5%	2.7%	154,223
14	岐阜市	28	-	-	3,533,514	3,214,331	91.0%	92.6%	2.8%	97,772
15	福井市	41	-	-	5,045,675	4,619,797	91.6%	94.7%	3.4%	169,512
16	宇都宮市	55			7,058,070	6,471,653	91.7%	92.8%	3.5%	246,435
17	鹿児島市	34	1	1	9,591,532	8,798,393	91.7%	94.3%	3.5%	338,662
18	富山市	48	-	-	7,302,020	6,712,414	91.9%	95.5%	3.7%	272,032
19	鳥取市	36		0	4,255,025	3,919,347	92.1%	92.0%	3.9%	166,415
20	山形市	18			1,732,359	1,598,052	92.2%	93.1%	4.0%	70,111
21	盛岡市	59	6	6	7,039,125	6,532,136	92.8%	94.1%	4.6%	323,628
22	高松市	28			4,095,290	3,805,144	92.9%	93.8%	4.7%	193,098
23	松江市	13	0	0	1,296,384	1,204,615	92.9%	90.2%	4.7%	61,204
24	秋田市	36	-	-	5,402,609	5,056,829	93.6%	87.4%	5.4%	291,728
25	水戸市	65	-	-	24,393,838	22,852,160	93.7%	95.5%	5.5%	1,336,795
26	高知市	34			18,155,718	17,196,779	94.7%	93.5%	6.5%	1,183,436
27	佐賀市	43	3	-	5,522,925	5,238,992	94.9%	90.0%	6.7%	367,772
28	甲府市	47	-	-	5,925,199	5,637,316	95.1%	97.3%	6.9%	411,290
29	那覇市	48	-	-	9,853,880	9,461,849	96.0%	93.1%	7.8%	770,727
30	山口市	30	4	1	7,871,233	7,618,245	96.8%	93.1%	8.6%	675,817
31	前橋市	45			20,930,480	20,546,330	98.2%	97.3%	10.0%	2,085,647

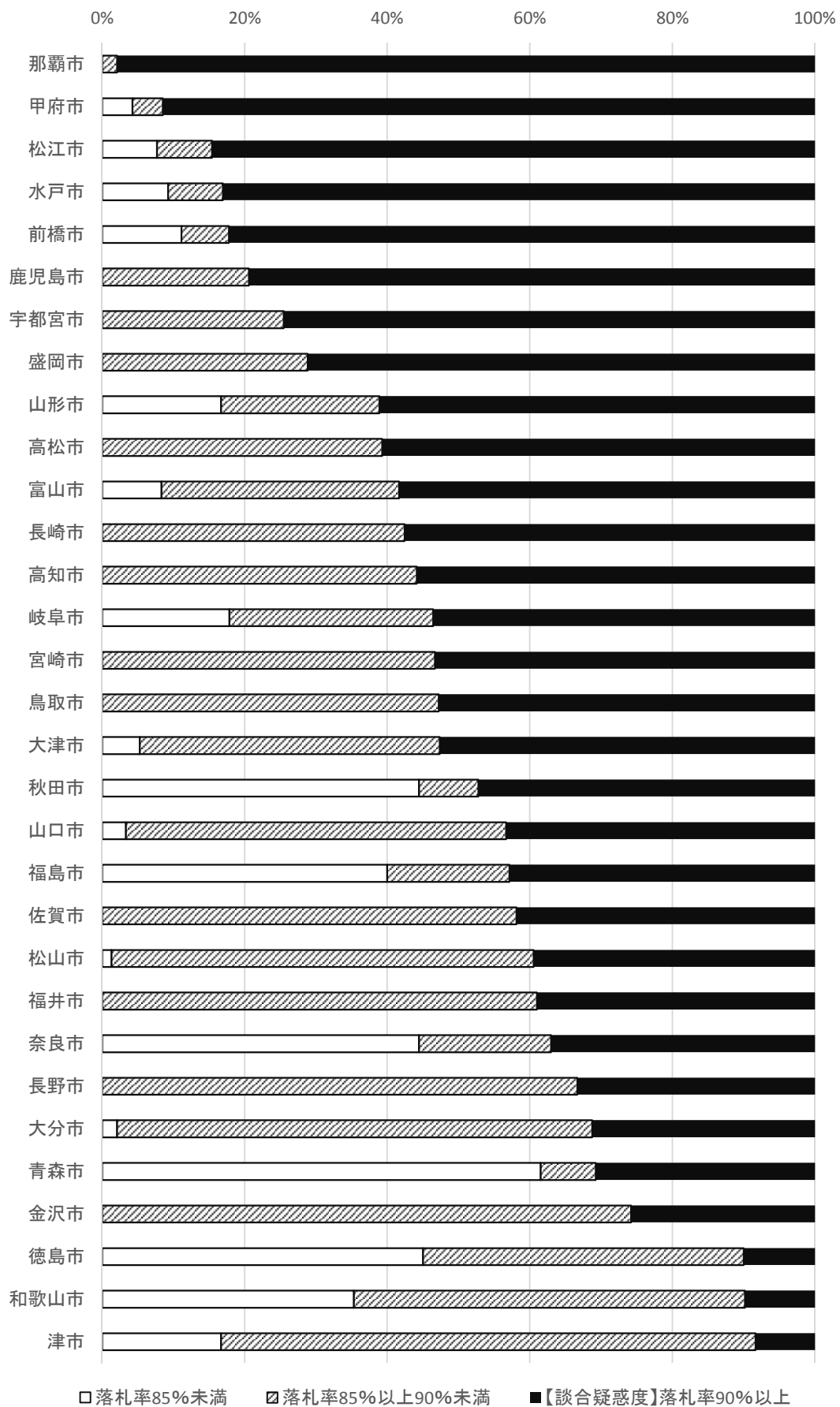
※予定価格税抜き5000万円以上の工事を対象にした（業務委託を含むPFI等の入札は除く）。

※“-”は、予定価格が事前公表、もしくは入札不調の場合再度公告するため、複数回入札なし。

【2016年度 県庁所在地市落札率分布表（疑惑度順）】

順位	65%未満	65%～	70%～	75%～	80%～	85%～	90%～	95%～	件数	落札率 85%未満	落札率 85%以上 90%未満	落札率 90%以上 95%未満	落札率 95%以上	【談合疑惑 度】 落札率90% 以上
全国計：前回	0.4%	0.9%	0.9%	3.1%	3.5%	33.7%	23.6%	33.8%	1,219件	8.9%	33.7%	23.6%	33.8%	57.4%
全国計：今回	0.3%	1.2%	1.5%	1.2%	5.6%	36.6%	26.5%	27.1%	1,230件	9.8%	36.6%	26.5%	27.1%	53.6%
1 那覇市	0	0	0	0	0	1	21	26	48	0.0%	2.1%	43.8%	54.2%	97.9%
2 甲府市	0	1	0	1	0	2	1	42	47	4.3%	4.3%	2.1%	89.4%	91.5%
3 松江市	0	0	0	0	1	1	4	7	13	7.7%	7.7%	30.8%	53.8%	84.6%
4 水戸市	2	0	2	1	1	5	5	49	65	9.2%	7.7%	7.7%	75.4%	83.1%
5 前橋市	0	1	0	1	3	3	8	29	45	11.1%	6.7%	17.8%	64.4%	82.2%
6 鹿児島市	0	0	0	0	0	7	20	7	34	0.0%	20.6%	58.8%	20.6%	79.4%
7 宇都宮市	0	0	0	0	0	14	34	7	55	0.0%	25.5%	61.8%	12.7%	74.5%
8 盛岡市	0	0	0	0	0	17	26	16	59	0.0%	28.8%	44.1%	27.1%	71.2%
9 山形市	0	0	0	0	3	4	5	6	18	16.7%	22.2%	27.8%	33.3%	61.1%
10 高松市	0	0	0	0	0	11	11	6	28	0.0%	39.3%	39.3%	21.4%	60.7%
11 富山市	0	0	0	0	4	16	6	22	48	8.3%	33.3%	12.5%	45.8%	58.3%
12 長崎市	0	0	0	0	0	42	55	2	99	0.0%	42.4%	55.6%	2.0%	57.6%
13 高知市	0	0	0	0	0	15	15	4	34	0.0%	44.1%	44.1%	11.8%	55.9%
14 岐阜市	0	0	0	0	5	8	7	8	28	17.9%	28.6%	25.0%	28.6%	53.6%
15 宮崎市	0	0	0	0	0	7	6	2	15	0.0%	46.7%	40.0%	13.3%	53.3%
16 鳥取市	0	0	0	0	0	17	13	6	36	0.0%	47.2%	36.1%	16.7%	52.8%
17 大津市	0	0	0	0	1	8	5	5	19	5.3%	42.1%	26.3%	26.3%	52.6%
18 秋田市	0	1	6	4	5	3	0	17	36	44.4%	8.3%	0.0%	47.2%	47.2%
19 山口市	0	0	0	0	1	16	5	8	30	3.3%	53.3%	16.7%	26.7%	43.3%
20 福島市	2	0	1	4	7	6	15	0	35	40.0%	17.1%	42.9%	0.0%	42.9%
21 佐賀市	0	0	0	0	0	25	5	13	43	0.0%	58.1%	11.6%	30.2%	41.9%
22 松山市	0	0	1	0	0	45	20	10	76	1.3%	59.2%	26.3%	13.2%	39.5%
23 福井市	0	0	0	0	0	25	9	7	41	0.0%	61.0%	22.0%	17.1%	39.0%
24 奈良市	0	3	3	2	4	5	2	8	27	44.4%	18.5%	7.4%	29.6%	37.0%
25 長野市	0	0	0	0	0	26	6	7	39	0.0%	66.7%	15.4%	17.9%	33.3%
26 大分市	0	0	1	0	0	32	11	4	48	2.1%	66.7%	22.9%	8.3%	31.3%
27 青森市	0	9	4	0	3	2	3	5	26	61.5%	7.7%	11.5%	19.2%	30.8%
28 金沢市	0	0	0	0	0	23	5	3	31	0.0%	74.2%	16.1%	9.7%	25.8%
29 徳島市	0	0	0	0	9	9	0	2	20	45.0%	45.0%	0.0%	10.0%	10.0%
30 和歌山市	0	0	0	1	17	28	1	4	51	35.3%	54.9%	2.0%	7.8%	9.8%
31 津市	0	0	0	1	5	27	2	1	36	16.7%	75.0%	5.6%	2.8%	8.3%

【2016年度 県庁所在地市落札率分布表(疑惑度順)】



過去都道府県落札率一覧表

	02年度 落札率	03年度 落札率	04年度 落札率	05年度 落札率	06年度 落札率	07年度 落札率	08年度 落札率	09年度 落札率	10年度 落札率	11年度 落札率	12年度 落札率	13年度 落札率	14年度 落札率	15年度 落札率	16年度 落札率
平均	95.3%	94.0%	94.0%	91.1%	83.5%	83.5%	85.4%	84.2%	82.9%	86.5%	89.3%	92.3%	92.5%	92.7%	91.9%
北海道	97.1%	97.0%	96.7%	94.7%	94.4%	92.8%	91.3%	91.9%	92.2%	93.4%	93.5%	94.9%	94.8%	94.5%	94.8%
青森県	95.7%	92.8%	95.4%	92.9%	86.1%	88.6%	86.9%	83.0%	88.0%	87.9%	91.4%	87.4%	91.4%	94.5%	92.9%
岩手県	93.8%	93.4%	92.0%	87.3%	85.1%	84.1%	82.7%	83.7%	84.8%	88.0%	92.7%	92.1%	92.7%	90.4%	90.0%
宮城県	86.8%	81.8%	78.6%	74.9%	77.1%	80.5%	84.1%	84.4%	85.9%	91.8%	91.8%	93.9%	93.4%	91.7%	92.2%
秋田県	95.5%	95.7%	93.4%	89.2%	88.4%	82.4%	90.4%	91.1%	90.2%	91.4%	92.5%	89.3%	96.5%	95.0%	95.7%
山形県	93.7%	94.5%	92.1%	92.8%	86.0%	88.0%	89.3%	91.7%	90.9%	92.7%	94.6%	96.0%	96.0%	94.7%	97.0%
福島県	97.2%	96.4%	95.3%	94.9%	85.5%	80.3%	84.2%	88.1%	88.4%	93.7%	96.2%	97.2%	96.8%	96.8%	96.8%
茨城県	95.5%	94.9%	93.4%	89.2%	80.9%	85.6%	86.5%	82.2%	81.7%	91.7%	89.4%	91.7%	93.6%	93.3%	94.3%
栃木県	97.3%	95.3%	97.0%	90.8%	80.6%	83.1%	84.9%	88.5%	90.0%	90.6%	89.8%	87.1%	94.5%	93.8%	96.4%
群馬県	96.4%	96.4%	92.9%	91.2%	85.3%	87.1%	89.2%	80.3%	83.1%	85.7%	92.5%	91.5%	90.2%	92.6%	90.1%
埼玉県	95.6%	90.7%	96.2%	95.3%	92.2%	82.1%	86.9%	85.8%	74.5%	83.1%	91.1%	91.9%	93.1%	88.9%	89.1%
千葉県	95.8%	93.4%	95.3%	94.0%	77.7%	86.0%	87.8%	87.8%	89.3%	89.2%	90.8%	92.0%	94.9%	93.2%	94.5%
東京都	96.3%	93.7%	94.9%	92.0%	80.1%	75.5%	85.6%	78.5%	78.7%	84.9%	85.2%	94.9%	92.8%	93.7%	89.0%
神奈川県	94.7%	93.8%	92.3%	84.8%	87.8%	85.3%	81.7%	88.3%	87.5%	88.1%	85.5%	86.6%	91.2%	91.0%	91.4%
新潟県	98.1%	94.4%	94.6%	92.6%	80.6%	85.8%	89.2%	90.7%	91.6%	91.2%	93.4%	93.3%	93.4%	94.2%	93.1%
富山県	97.1%	97.5%	95.1%	76.9%	73.3%	80.2%	87.5%	77.8%	85.1%	82.3%	87.8%	95.2%	94.3%	95.4%	94.9%
石川県	97.6%	97.2%	94.9%	92.3%	94.3%	84.8%	90.0%	91.1%	86.8%	92.3%	93.5%	93.5%	92.3%	91.9%	93.1%
福井県	96.5%	97.0%	95.1%	94.6%	80.7%	80.3%	80.2%	84.1%	79.5%	85.5%	89.8%	93.7%	93.2%	93.4%	93.9%
山梨県	96.0%	97.0%	97.0%	89.8%	92.1%	90.4%	92.7%	93.9%	89.1%	92.4%	92.9%	96.4%	97.3%	96.4%	94.2%
長野県	92.8%	75.6%	83.1%	74.8%	73.2%	81.0%	79.5%	77.3%	76.6%	84.8%	86.8%	89.3%	89.9%	92.6%	89.5%
岐阜県	95.8%	95.2%	94.4%	91.9%	89.7%	89.0%	85.4%	84.8%	86.9%	91.0%	93.1%	93.5%	95.5%	89.4%	95.3%
静岡県	93.5%	95.9%	93.8%	89.4%	81.2%	83.8%	81.2%	75.5%	78.3%	89.3%	90.3%	92.5%	92.0%	94.1%	93.9%
愛知県	96.2%	95.8%	94.2%	94.5%	84.2%	84.4%	85.8%	81.6%	74.7%	79.5%	84.5%	89.8%	90.6%	90.9%	94.8%
三重県	93.8%	93.5%	92.6%	91.1%	88.5%	78.4%	80.3%	76.5%	81.5%	87.1%	88.2%	89.5%	89.9%	89.4%	90.0%
滋賀県	92.1%	92.9%	83.9%	88.0%	79.8%	78.8%	81.3%	87.5%	87.2%	87.5%	88.5%	90.2%	91.3%	89.8%	90.3%
京都府	93.6%	94.1%	92.3%	85.1%	75.7%	81.8%	81.4%	82.6%	78.7%	77.8%	85.7%	85.0%	81.4%	88.7%	89.5%
大阪府	93.4%	94.8%	94.6%	92.9%	77.0%	82.4%	82.6%	76.8%	74.2%	75.2%	86.0%	85.6%	88.8%	90.1%	89.7%
兵庫県	92.4%	91.7%	92.0%	90.6%	84.0%	81.4%	80.4%	84.5%	85.7%	85.8%	90.0%	91.0%	90.3%	92.9%	91.1%
奈良県	97.0%	97.0%	95.3%	94.1%	80.5%	86.6%	87.8%	86.5%	85.9%	87.6%	87.2%	89.9%	90.5%	85.3%	90.1%
和歌山県	95.8%	93.6%	95.5%	90.7%	73.6%	77.0%	83.8%	81.7%	79.1%	77.5%	83.7%	84.3%	85.2%	87.1%	89.2%
鳥取県	93.4%	88.3%	92.0%	87.5%	81.5%	83.8%	85.6%	86.5%	85.9%	90.7%	85.2%	92.0%	91.5%	94.4%	93.8%
島根県	98.0%	98.2%	96.7%	94.6%	90.7%	91.6%	87.5%	87.3%	92.0%	92.1%	93.8%	94.2%	95.8%	97.0%	97.1%
岡山県	96.2%	90.0%	92.2%	94.2%	84.7%	79.6%	82.3%	80.9%	81.1%	81.0%	82.1%	86.2%	89.7%	91.4%	92.6%
広島県	96.0%	95.3%	93.7%	94.2%	84.2%	86.6%	85.2%	82.0%	72.4%	78.9%	83.0%	86.8%	91.9%	89.3%	90.4%
山口県	94.8%	95.1%	95.6%	93.1%	83.8%	84.9%	85.2%	85.9%	85.8%	81.3%	85.8%	90.0%	90.2%	91.6%	91.0%
徳島県	95.0%	94.3%	93.5%	91.3%	75.9%	83.9%	86.6%	84.6%	87.3%	89.5%	85.3%	85.1%	82.7%	92.3%	91.3%
香川県	92.6%	96.1%	91.5%	93.2%	92.2%	87.0%	83.2%	85.6%	87.2%	87.8%	90.6%	91.0%	91.3%	94.2%	92.0%
愛媛県	95.2%	94.1%	93.6%	88.4%	83.8%	82.1%	83.2%	88.5%	89.3%	87.8%	91.0%	92.1%	94.7%	90.7%	93.1%
高知県	91.8%	90.3%	94.5%	89.4%	87.1%	90.3%	85.4%	91.8%	93.2%	88.3%	88.1%	88.9%	92.5%	90.7%	91.8%
福岡県	94.9%	94.1%	94.6%	92.1%	84.5%	85.6%	83.7%	86.3%	86.7%	88.0%	88.3%	89.9%	90.9%	93.0%	92.1%
佐賀県	96.2%	95.4%	95.8%	94.2%	84.9%	84.2%	86.2%	89.8%	89.9%	90.1%	89.7%	91.2%	92.6%	91.2%	91.3%
長崎県	93.2%	89.5%	89.5%	87.3%	79.6%	86.9%	85.9%	90.5%	89.1%	90.7%	87.7%	90.5%	91.3%	91.3%	92.1%
熊本県	98.0%	97.4%	98.0%	95.4%	86.2%	88.0%	88.4%	90.0%	89.5%	91.9%	91.3%	93.0%	94.6%	92.1%	94.0%
大分県	96.2%	88.6%	87.0%	85.9%	76.5%	74.9%	77.6%	82.1%	79.8%	79.4%	87.4%	85.6%	82.5%	88.3%	88.2%
宮崎県	96.0%	96.4%	95.7%	95.7%	85.4%	80.0%	83.0%	90.2%	89.0%	89.6%	89.8%	89.9%	90.0%	90.5%	90.3%
鹿児島県	98.2%	96.8%	95.2%	94.6%	91.4%	90.9%	81.6%	83.2%	79.8%	90.7%	89.4%	90.6%	91.1%	91.0%	90.3%
沖縄県	97.5%	96.5%	96.4%	85.7%	77.7%	84.2%	85.3%	92.2%	91.7%	91.9%	91.6%	91.1%	91.3%	91.0%	94.5%

※東京都は予定価格税抜き3億円以上、その他は予定価格税抜き1億円以上の工事を対象にした。

(業務委託を含むPFI等の入札は除く)

過去政令市落札率一覧表

	02年度 落札率	03年度 落札率	04年度 落札率	05年度 落札率	06年度 落札率	07年度 落札率	08年度 落札率	09年度 落札率	10年度 落札率	11年度 落札率	12年度 落札率	13年度 落札率	14年度 落札率	15年度 落札率	16年度 落札率
平均	95.3%	94.7%	93.2%	91.3%	84.1%	82.9%	82.8%	76.9%	80.7%	83.8%	86.3%	88.8%	90.0%	91.1%	91.1%
札幌市	94.3%	95.2%	95.7%	93.7%	91.7%	81.2%	85.2%	77.1%	85.2%	85.6%	86.7%	90.1%	91.6%	90.8%	91.6%
仙台市	95.2%	93.4%	91.8%	86.0%	80.7%	80.3%	85.8%	85.3%	85.4%	91.5%	89.6%	89.4%	92.0%	90.4%	92.0%
さいたま市	97.7%	95.6%	97.7%	96.7%	87.4%	85.4%	73.5%	86.9%	80.2%	85.6%	85.8%	87.5%	87.6%	86.8%	87.6%
千葉市	88.2%	90.5%	93.2%	91.2%	67.5%	83.3%	82.4%	81.9%	88.3%	89.6%	92.5%	94.1%	94.6%	92.5%	94.6%
横浜市	95.5%	94.9%	84.5%	87.6%	82.2%	87.9%	86.9%	87.0%	87.5%	88.3%	89.8%	91.6%	92.0%	90.5%	92.0%
川崎市	94.6%	95.9%	94.2%	89.4%	83.7%	79.0%	87.8%	60.2%	83.6%	84.5%	87.2%	93.1%	95.4%	94.3%	95.4%
相模原市	-	-	-	-	-	-	-	89.6%	83.7%	87.1%	79.5%	88.5%	91.4%	88.0%	91.4%
新潟市	97.6%	92.9%	92.3%	87.3%	85.4%	73.5%	85.3%	87.4%	89.5%	93.2%	91.8%	92.7%	91.8%	90.0%	91.8%
静岡市	90.7%	89.5%	86.3%	86.2%	83.7%	82.9%	86.7%	85.4%	85.0%	90.3%	86.8%	90.7%	93.1%	91.1%	93.1%
浜松市	-	-	-	-	89.8%	88.5%	86.1%	88.4%	89.6%	90.6%	90.4%	88.1%	94.8%	94.9%	94.8%
名古屋市	95.9%	94.3%	95.6%	94.1%	91.7%	89.1%	82.8%	68.8%	68.7%	75.0%	81.7%	86.7%	88.5%	95.8%	88.5%
京都市	95.8%	78.4%	92.5%	93.0%	89.7%	87.5%	90.5%	80.6%	84.5%	85.2%	88.5%	89.9%	90.1%	92.2%	90.1%
大阪市	95.9%	94.2%	95.2%	93.9%	81.4%	78.8%	80.7%	79.7%	79.7%	85.9%	86.8%	87.9%	85.5%	90.0%	85.5%
堺市	-	-	-	86.9%	84.9%	86.5%	78.3%	74.0%	73.3%	76.1%	72.2%	83.5%	84.0%	82.3%	84.0%
神戸市	96.5%	96.7%	95.0%	89.7%	85.0%	82.6%	76.3%	75.5%	83.1%	85.7%	86.7%	90.0%	90.6%	89.2%	90.6%
岡山市	79.9%	87.2%	86.1%	79.4%	83.7%	82.0%	81.2%	82.8%	87.2%	82.0%	89.6%	91.8%	94.7%	93.1%	94.7%
広島市	96.7%	92.5%	88.1%	90.2%	84.3%	85.3%	73.7%	73.9%	73.3%	72.0%	78.6%	76.4%	87.9%	85.5%	87.9%
北九州市	94.2%	94.0%	92.7%	90.1%	83.9%	81.1%	84.9%	85.4%	85.3%	86.4%	90.6%	90.8%	91.6%	89.7%	91.6%
福岡市	94.6%	92.8%	91.3%	91.8%	81.0%	83.2%	86.1%	86.5%	84.5%	84.2%	88.1%	90.3%	91.7%	90.5%	91.7%
熊本市	95.8%	97.7%	85.1%	89.1%	86.5%	83.9%	85.7%	87.5%	87.7%	84.8%	90.1%	90.5%	88.7%	89.7%	88.7%

※予定価格税抜き1億円以上の工事を対象にした（業務委託を含むPFI等の入札は除く）。

※新潟市の02-05年度落札率、静岡市の02-03年度落札率、熊本市の02-10年度落札率は、予定価格税抜き5000万円以上の工事を対象とした。

過去県庁所在地市落札率一覽

	02年度 落札率	03年度 落札率	04年度 落札率	05年度 落札率	06年度 落札率	07年度 落札率	08年度 落札率	09年度 落札率	10年度 落札率	11年度 落札率	12年度 落札率	13年度 落札率	14年度 落札率	15年度 落札率	16年度 落札率
平均	91.3%	92.7%	91.0%	90.5%	86.0%	86.7%	87.6%	87.7%	85.5%	88.3%	89.6%	93.0%	92.6%	90.9%	92.5%
青森市	88.4%	87.2%	91.6%	92.9%	89.9%	91.0%	88.4%	83.8%	90.5%	89.1%	83.7%	83.7%	86.3%	77.0%	82.4%
盛岡市	92.8%	91.0%	91.4%	92.9%	85.8%	82.6%	83.5%	83.5%	89.2%	87.6%	91.5%	93.1%	94.1%	90.9%	92.8%
秋田市	93.1%	94.9%	88.8%	92.9%	87.2%	89.3%	71.5%	91.2%	80.0%	92.1%	89.8%	98.1%	87.4%	85.7%	93.6%
山形市	95.4%	94.8%	91.8%	92.9%	86.9%	85.3%	91.4%	95.8%	93.0%	90.5%	90.6%	96.0%	93.1%	91.9%	92.2%
福島市	98.7%	98.1%	98.1%	97.2%	92.3%	78.2%	88.1%	85.2%	89.4%	87.6%	97.8%	95.0%	98.0%	95.6%	87.2%
水戸市	95.4%	96.8%	96.0%	94.4%	94.5%	98.0%	94.4%	95.6%	94.0%	90.9%	96.7%	97.8%	95.5%	84.2%	93.7%
宇都宮市	97.2%	94.7%	94.8%	90.9%	83.9%	89.4%	86.8%	88.6%	90.9%	89.2%	90.7%	93.9%	92.8%	91.4%	91.7%
前橋市	98.3%	98.0%	95.3%	93.5%	90.5%	84.4%	90.1%	84.6%	87.9%	91.3%	92.0%	96.3%	97.3%	96.9%	98.2%
富山市	98.8%	99.2%	99.1%	98.1%	97.9%	97.3%	90.2%	88.3%	85.4%	87.2%	91.5%	95.6%	95.5%	95.1%	91.9%
金沢市	96.7%	92.6%	94.2%	93.4%	89.7%	78.4%	96.7%	91.0%	91.6%	92.3%	90.3%	91.1%	95.7%	90.0%	89.7%
福井市	95.9%	94.7%	89.8%	91.8%	84.4%	82.0%	85.1%	87.8%	87.1%	87.2%	88.1%	92.4%	94.7%	91.5%	91.6%
甲府市	94.8%	95.2%	97.4%	95.5%	92.5%	95.1%	97.9%	90.9%	79.6%	89.6%	92.4%	92.9%	97.3%	98.1%	95.1%
長野市	92.3%	85.7%	82.0%	92.6%	88.2%	89.7%	89.9%	84.6%	86.3%	91.7%	92.1%	95.5%	90.5%	90.9%	90.9%
岐阜市	94.0%	92.6%	93.8%	94.4%	89.1%	88.3%	86.5%	83.4%	82.8%	85.7%	89.2%	95.5%	92.6%	92.5%	91.0%
津市	93.8%	88.7%	84.9%	89.8%	74.7%	76.5%	81.8%	84.2%	85.4%	84.3%	86.7%	85.8%	86.9%	88.3%	87.2%
大津市	86.2%	91.1%	93.7%	91.6%	89.5%	83.4%	85.8%	90.0%	92.5%	89.6%	88.1%	88.9%	92.3%	91.3%	90.7%
奈良市	98.6%	95.8%	96.4%	89.5%	76.2%	90.1%	84.3%	83.9%	69.2%	79.4%	80.5%	89.3%	89.6%	83.6%	86.7%
和歌山市	81.8%	86.3%	85.3%	18.8%	76.3%	77.9%	77.7%	81.6%	80.3%	81.2%	85.8%	84.6%	85.3%	85.2%	89.4%
鳥取市	80.8%	85.4%	80.2%	86.2%	81.6%	82.3%	82.9%	82.7%	84.1%	82.2%	91.6%	89.5%	92.0%	91.9%	92.1%
松江市	99.2%	97.3%	97.7%	95.4%	89.9%	94.9%	91.9%	91.1%	80.7%	92.7%	87.9%	97.6%	90.2%	93.4%	92.9%
山口市	96.7%	98.4%	96.7%	92.9%	74.7%	79.3%	80.2%	83.9%	85.3%	86.0%	91.2%	90.4%	93.1%	91.5%	96.8%
徳島市	95.2%	91.3%	93.7%	90.3%	81.6%	76.1%	84.2%	81.9%	86.7%	86.0%	86.4%	91.6%	86.6%	85.7%	85.2%
高松市	24.2%	24.6%	24.3%	90.2%	84.1%	89.8%	88.7%	91.0%	87.8%	89.8%	95.3%	93.4%	93.8%	97.3%	92.9%
松山市	92.7%	90.6%	26.0%	87.4%	79.9%	81.4%	83.5%	82.8%	85.5%	85.0%	83.4%	91.2%	95.3%	92.2%	89.9%
高知市	93.6%	88.4%	83.4%	88.4%	82.5%	76.4%	86.2%	86.7%	85.2%	87.0%	88.0%	91.0%	93.5%	91.7%	94.7%
佐賀市	94.1%	27.6%	94.1%	92.5%	86.9%	77.9%	76.0%	84.4%	87.0%	86.6%	86.1%	90.0%	90.0%	90.6%	94.9%
長崎市	91.4%	93.2%	89.2%	89.0%	85.5%	86.7%	86.6%	89.4%	89.0%	89.5%	89.1%	93.3%	90.8%	91.8%	90.2%
大分市	90.9%	89.1%	90.2%	90.7%	81.4%	82.8%	79.1%	82.5%	86.6%	86.2%	86.6%	89.8%	90.1%	93.1%	89.9%
宮崎市	97.6%	97.5%	97.8%	97.9%	93.1%	94.6%	96.5%	96.2%	93.6%	97.6%	96.3%	93.8%	93.6%	93.4%	89.8%
鹿児島市	67.7%	97.7%	95.4%	32.6%	94.9%	94.1%	90.7%	89.9%	90.8%	90.5%	91.9%	90.4%	94.3%	92.5%	91.7%
那覇市	96.9%	96.9%	96.6%	85.2%	87.2%	90.1%	91.8%	90.5%	89.9%	90.0%	90.0%	90.4%	93.1%	95.4%	96.0%

※予定価格税抜き5000万円以上の工事を対象にした（業務委託を含むPFI等の入札は除く）。

建設工事受注動態統計調査(平成28年度計分) 国土交通省 平成29年 5月12日公表

Ⅱ. 公共機関からの受注工事(1件500万円以上の工事)

Ⅱ-4. 発注機関別・施工都道府県別請負契約額

平成28年4月 ~ 平成29年3月分

(単位: 百万円, %)

	合計		国の機関							地方の機関				
	前年比		国	独立行政法人	政府関連企業等	北海道府	市区町村	地方公営企業	その他					
T全国計	15,609,636	2.7	5,513,348	2,943,567	1,002,326	1,567,455	10,096,289	4,035,067	4,480,003	1,191,702	389,517			
1.北海道	1,057,995	▲13.3	509,437	369,199	101,095	39,143	548,559	231,569	275,084	29,618	12,287			
2.青森	206,149	2.6	41,667	30,515	3,156	7,996	164,482	75,101	74,849	11,299	3,233			
3.岩手	446,602	▲12.4	207,627	162,465	33,656	11,506	238,975	130,573	92,696	11,746	3,959			
4.宮城	704,799	▲13.5	199,180	97,672	47,506	54,002	505,619	230,999	235,073	31,650	7,896			
5.秋田	158,890	▲1.1	42,312	35,372	1,944	4,996	116,578	55,029	49,849	7,389	4,312			
6.山形	130,816	▲23.3	42,021	34,390	86	7,545	88,795	44,648	37,823	3,553	2,770			
7.福島	782,596	21.4	412,519	326,240	43,772	42,508	370,077	149,409	170,074	39,094	11,501			
8.茨城	353,389	▲12.8	81,996	55,456	13,016	13,525	271,393	90,430	159,208	18,192	3,562			
9.栃木	181,372	13.0	25,546	18,104	1,436	6,006	155,826	75,335	72,861	4,316	3,313			
10.群馬	220,524	26.1	45,097	18,806	2,440	23,851	175,427	62,700	101,858	8,316	2,553			
11.埼玉	351,151	▲17.0	93,850	45,056	27,909	20,884	257,301	76,876	143,162	30,704	6,559			
12.千葉	441,866	▲4.3	184,853	40,040	35,475	109,339	257,013	59,432	132,041	41,949	23,592			
13.東京	1,870,690	17.2	684,441	279,691	194,738	210,012	1,186,250	538,233	231,243	314,233	102,541			
14.神奈川	885,824	18.0	370,467	65,461	27,770	277,237	515,356	177,469	223,432	106,794	7,662			
15.新潟	404,504	15.3	87,339	65,957	502	20,880	317,165	113,977	170,209	28,183	4,796			
16.富山	108,931	▲19.1	23,978	16,365	1,954	5,658	84,953	35,782	38,882	7,502	2,787			
17.石川	271,353	30.4	154,874	21,029	123,393	10,452	116,479	48,645	50,830	10,469	6,535			
18.福井	237,767	59.2	164,264	38,845	117,999	7,419	73,503	31,942	34,566	1,469	5,525			
19.山梨	128,285	6.3	48,165	27,062	0	21,102	80,121	50,091	24,900	3,664	1,466			
20.長野	261,725	▲4.1	77,636	42,715	11,175	23,746	184,089	61,451	92,231	8,893	21,514			
21.岐阜	246,108	▲8.2	90,460	48,539	18,534	23,386	155,648	66,120	82,381	2,385	4,763			
22.静岡	356,092	▲11.5	123,068	49,127	5,836	68,106	233,024	71,064	139,757	15,437	6,765			
23.愛知	672,052	5.9	118,445	69,914	17,191	31,340	553,607	175,901	249,498	94,734	33,473			
24.三重	236,488	5.4	100,700	57,096	3,625	39,980	135,788	52,443	57,101	23,254	2,989			
25.滋賀	103,498	▲1.2	25,750	9,454	881	15,415	77,748	33,735	37,027	4,942	2,044			
26.京都	275,394	15.4	75,870	33,965	5,838	36,068	199,524	68,117	97,391	28,907	5,109			
27.大阪	578,933	▲1.3	200,661	39,663	16,688	144,311	378,271	109,326	189,567	67,940	11,439			
28.兵庫	424,537	▲0.4	130,724	59,045	10,708	60,970	293,814	88,710	163,904	35,801	5,399			
29.奈良	105,807	8.9	23,456	16,745	2,417	4,294	82,351	49,535	26,407	5,450	960			
30.和歌山	143,677	▲6.3	72,766	44,525	127	28,114	70,911	40,902	26,217	2,474	1,317			
31.鳥取	131,296	31.9	39,418	32,307	566	6,524	91,878	48,455	21,560	18,106	3,758			
32.島根	126,908	▲22.7	33,363	30,773	315	2,275	93,544	58,335	29,866	5,052	291			
33.岡山	137,969	3.2	24,668	13,810	8	10,850	113,301	45,907	59,560	6,361	1,473			
34.広島	284,154	40.3	55,411	31,032	1,600	22,780	228,743	42,688	128,945	30,515	26,595			
35.山口	218,344	▲23.6	92,580	77,897	3,871	10,812	125,765	39,176	64,040	21,427	1,123			
36.徳島	98,925	▲19.6	48,897	30,507	1,368	17,022	50,025	20,211	28,331	1,161	325			
37.香川	96,051	▲27.4	31,176	15,976	760	14,441	64,875	35,436	23,636	3,928	1,874			
38.愛媛	153,277	12.2	24,817	21,017	660	3,140	128,460	52,046	64,790	10,752	873			
39.高知	147,460	23.3	50,248	47,089	46	3,113	97,212	45,075	47,057	2,408	2,673			
40.福岡	437,545	▲15.3	140,319	53,535	64,529	22,255	297,226	88,361	167,788	22,306	18,770			
41.佐賀	141,298	26.3	48,328	21,853	22,395	4,080	92,970	39,624	46,493	1,951	4,902			
42.長崎	165,409	▲13.4	53,007	28,708	18,773	5,527	112,401	63,629	40,186	6,874	1,712			
43.熊本	326,235	100.4	152,859	112,700	8,237	31,922	173,376	74,149	78,900	18,320	2,007			
44.大分	174,444	71.9	58,786	35,008	59	23,719	115,658	79,531	33,480	2,344	303			
45.宮崎	117,506	▲9.2	37,285	29,223	140	7,922	80,221	38,012	35,931	5,932	347			
46.鹿児島	222,195	1.2	57,475	42,114	5,446	9,915	164,721	91,618	68,366	3,697	1,039			
47.沖縄	282,804	▲8.3	105,543	101,505	2,671	1,368	177,261	77,272	60,954	30,209	8,826			

注) 受注高の少ない集計区分等の数値は、誤差が大きいため利用に当たっては注意して下さい。

Ⅱ-5. 発注機関別・施工地域別請負契約額

平成28年4月 ~ 平成29年3月分

(単位: 百万円, %)

	合計		国の機関			地方の機関					
	前年比		国	独立行政法人	政府関連企業等	北海道府	市区町村	地方公営企業	その他		
T全国計	15,609,636	2.7	5,513,348	2,943,567	1,002,326	1,567,455	10,096,289	4,035,067	4,480,003	1,191,702	389,517
1.北海道	1,057,995	▲13.3	509,437	369,199	101,095	39,143	548,559	231,569	275,084	29,618	12,287
2.東北	2,429,853	▲2.9	945,326	686,654	130,119	128,553	1,484,526	685,759	660,364	104,731	33,672
3.関東	4,694,826	7.5	1,612,050	592,391	313,958	705,702	3,082,776	1,192,016	1,180,936	537,062	172,761
4.北陸	1,022,554	21.3	430,454	142,196	243,848	44,409	592,100	230,346	294,487	47,623	19,644
5.中部	1,510,740	▲1.2	432,673	224,675	45,186	162,812	1,078,066	365,528	528,737	135,810	47,991
6.近畿	1,631,846	1.6	529,226	203,397	36,658	289,171	1,102,620	390,325	540,514	145,514	26,288
7.中国	898,672	1.5	245,440	185,820	6,379	53,241	653,232	234,561	303,970	81,461	33,240
8.四国	495,714	▲3.1	155,139	114,589	2,833	37,716	340,575	152,767	163,814	18,249	5,745
9.九州・沖縄	1,867,436	7.3	653,602	424,646	122,249	106,707	1,213,834	552,195	532,098	91,633	37,908

注) 地域別区分

東北	: 青森県, 岩手県, 宮城県, 秋田県, 山形県, 福島県	近畿	: 滋賀県, 京都府, 大阪府, 兵庫県, 奈良県, 和歌山県
関東	: 茨城県, 栃木県, 群馬県, 埼玉県, 千葉県, 東京都, 神奈川県, 山梨県, 長野県	中国	: 鳥取県, 島根県, 岡山県, 広島県, 山口県
北陸	: 新潟県, 富山県, 石川県, 福井県	四国	: 徳島県, 香川県, 愛媛県, 高知県
中部	: 岐阜県, 静岡県, 愛知県, 三重県	九州・沖縄	: 福岡県, 佐賀県, 長崎県, 熊本県, 大分県, 宮崎県, 鹿児島県, 沖縄県

	一般競争 入札 万円	問3-1 最低制限価格	問3-1 低入札調査基準	落札率と工事 成績点数の関 係の調査(年 度分)
北海道	1,000	予定価格の10分の7から10分の9の範囲内で、次に掲げる額の合計に100分の108を乗じた額		いいえ
青森県	5000	直接工事費の95%+共通仮設費の90%+現場管理費の90%+一般管理費の次の割合の合計額に消費税を加えた額(ただし、上限を設計額の90%、下限を設計額の80%とする。) 特A級工事55%、A級工事60%、B級工事65%	直接工事費の95%+共通仮設費の90%+現場管理費の90%+一般管理費の55%の合計額に消費税を加えた額(ただし、上限を設計額の90%、下限を設計額の80%とする。)	いいえ
岩手県	250万円超	なし	WTO対象以外:直接工事費×0.95+共通仮設費×0.9+現場管理費×0.9+一般管理費×0.6 WTO対象:直接工事費×0.95+共通仮設費×0.9+現場管理費×0.9+一般管理費×0.55(ただし予定価格の0.9~0.7の範囲)	いいえ
宮城県	250	設計額の純工事費相当額×0.95+設計額の現場管理費相当額×0.75+設計額の一般管理費等×0.65	設計額の純工事費相当額×0.95+設計額の現場管理費相当額×0.75+設計額の一般管理費等×0.65	いいえ
秋田県	すべての建設工事	直接工事費×95%+共通仮設費×90%+現場管理費×85%+一般管理費×65%	直接工事費×95%+共通仮設費×90%+現場管理費×85%+一般管理費×65%	いいえ
山形県	250	非公表	https://www.ombudsman.jp/dangou/2016/yamagataken.pdf	いいえ
福島県	250万円超	概ね87%~92%	概ね87%~92%	平成19~22年度分
茨城県	1,000	直接工事費×0.97+共通仮設費×0.90+現場管理費×0.90+一般管理費×0.55	直接工事費×0.97+共通仮設費×0.90+現場管理費×0.90+一般管理費×0.55	いいえ
栃木県	5,000	①から④の合計額(1万円未満切り捨て)×1.08		いいえ
群馬県	1,000	1(建築)3(億円未満の工事)	1(3)億円以上の工事	なし
埼玉県	500	① 直接工事費 × 95% ② 共通仮設費 × 90% ③ 現場管理費 × 90% ④ 一般管理費等 × 55% ①~④の合計額 × 1.08 【設定範囲】 予定価格の75%~90%	① 直接工事費 × 95% ② 共通仮設費 × 90% ③ 現場管理費 × 90% ④ 一般管理費等 × 55% ①~④の合計額 × 1.08 【設定範囲】 予定価格の75%~90%	いいえ
千葉県	5000	予定価格の70%~90%の範囲内で、次に掲げる額の合計額 ・直接工事費の97%の額 ・共通仮設費の90%の額 ・現場管理費の90%の額 ・一般管理費等の55%の額	予定価格の70%~90%の範囲内で、次に掲げる額の合計額 ・直接工事費の97%の額 ・共通仮設費の90%の額 ・現場管理費の90%の額 ・一般管理費等の55%の額	いいえ
東京都	50,000	https://www.ombudsman.jp/dangou/2016/tokyoto.pdf		いいえ
神奈川県	250万円超	250万円超	政府調達工事対象	いいえ
新潟県	12,000	{直接工事費+共通仮設費+(現場管理費相当額×8/10)+(一般管理費等×3/10)×1.08 (1万円未満切り上げ) ただし、この式による算定額が予定価格の91%に満たない場合は91%		いいえ
富山県	2,000万円以上	https://www.ombudsman.jp/dangou/2016/tokyoto.pdf		いいえ
石川県	3,000	公契連モデル	公契連モデル	いいえ
福井県	設計額250万円を超えるもの	直接工事費100% +共通仮設費90% +現場管理費80% +一般管理費55% <予定価格×80/100~92/100の範囲内)	直接工事費100% +共通仮設費90% +現場管理費80% +一般管理費55% <予定価格×80/100~92/100の範囲内)	いいえ
山梨県	1,000	次により算出した額の合計額にランダム係数を乗じて算出した額とする。 ①下記②及び③以外の工事(直接工事費×0.97)+(共通仮設費×0.90)+(現場管理費×0.90)+(一般管理費等×0.55) ②電気設備工事、受変電設備工事、通信設備工事、機械設備工事(直接工事費×0.97)+(共通仮設費×0.90)+{(現場管理費+機器間接費)×0.90}+(一般管理費等×0.55)+(機器費×0.85) 注)機械設備工事、下水道の機械設備及び電気設備工事においては、「機器間接費」を「据付間接費+設計技術費」と読み替える。 ③営繕工事(電気設備工事、建築工事、機械設備工事){[直接工事費-現場管理費相当額]×0.97}+(共通仮設費×0.90)+{(現場管理費+現場管理費相当額)×0.90}+(一般管理費等×0.55) 注)現場管理費相当額=直接工事費×10% ただし、予定価格の7/10~9/10の範囲内 ※平成29年4月1日から適用。	①下記②及び③以外の工事(直接工事費×0.97)+(共通仮設費×0.90)+(現場管理費×0.90)+(一般管理費等×0.55) ②電気設備工事、受変電設備工事、通信設備工事、機械設備工事(直接工事費×0.97)+(共通仮設費×0.90)+{(現場管理費+機器間接費)×0.90}+(一般管理費等×0.55)+(機器費×0.85) 注)機械設備工事、下水道の機械設備及び電気設備工事においては、「機器間接費」を「据付間接費+設計技術費」と読み替える。 ③営繕工事(電気設備工事、建築工事、機械設備工事){[直接工事費-現場管理費相当額]×0.97}+(共通仮設費×0.90)+{(現場管理費+現場管理費相当額)×0.90}+(一般管理費等×0.55) 注)現場管理費相当額=直接工事費×10% ただし、予定価格の7/10~9/10の範囲内 ※平成29年4月1日から適用。	
長野県	原則すべて	なし	[予定価格(税込み)が100万円を超え2億円未満の工事]予定価格の87.5%~92.5%(失格基準価格【変動制】を適用) [予定価格(税込み)が2億円以上WTO案件未満の工事]予定価格の82.5%~87.5%(失格基準価格【変動制】を適用) [WTO案件以上の工事]予定価格の85%(調査基準価格を適用)	いいえ
岐阜県	税込1,000	(直接工事費×95%+共通仮設費×90%+現場管理費×90%+一般管理費×55%)×1.08	最低制限価格と同じ	いいえ
静岡県	1,000万円以上	https://www.ombudsman.jp/dangou/2016/shizuokaken-1.pdf	https://www.ombudsman.jp/dangou/2016/shizuokaken-2.pdf	いいえ
愛知県	原則として5,000万円以上	https://www.ombudsman.jp/dangou/2016/aichiken.pdf		いいえ
三重県	すべての建設工事(緊急性を要する工事、地方自治法施行令第167条の2に該当する工事を除く。)	工事に伴い最低限必要な費用=(直接工事費×0.97+共通仮設費×0.97+現場管理費×0.9+一般管理費等×0.65)×1.08 【一般土木工事の場合】 なお、上記の考え方により算定された金額が、予定価格の7/10を下回る時は7/10、9/10を上回る時は9/10とする。	工事に伴い最低限必要な費用=(直接工事費×0.97+共通仮設費×0.97+現場管理費×0.9+一般管理費等×0.65)×1.08【一般土木工事の場合】 なお、上記の考え方により算定された金額が、予定価格の7/10を下回る時は7/10とする。	いいえ

	一般競争 入札 万円	問3-1 最低制限価格	問3-1 低入札調査基準	落札率と工事 成績点数の関 係の調査(年 度分)
滋賀県	原則全ての 入札案件	https://www.ombudsman.jp/dangou/2016/shigaken.pdf		いいえ
京都府	1,000	(直接工事費×0.97+共通仮設費×0.90+現場管理費×0.90×α+一般管理費等×0.55)×(1+消費税率)	(直接工事費×0.97+共通仮設費×0.90+現場管理費×0.90+一般管理費等×0.55)×(1+消費税率)	いいえ。
大阪府	原則 250	予定価格の 7/10~9/10	予定価格の 7/10~9/10	はい (低入札価格 調査基準価格 未滿で契約し た案件のみ: H28年度分検 査分)
兵庫県	1,000	①直接工事費×0.95+共通仮設費×0.9+現場管理費×0.9+一般管理費×0.55 ②直接工事費×0.95+共通仮設費×0.9+現場管理費×0.9+一般管理費×0.55×ランダム係数(100%±0.050%の範囲で0.001%刻み)	直接工事費×0.95+共通仮設費×0.9+現場管理費×0.9+一般管理費×0.55	いいえ
奈良県	1,000万円 以上(土木 一式工事 は500万円 以上)	予定価格の7/10~9/10 (直接工事費×95%+共通仮設費×90%+現場管理費×90%+一般管理費等×55%)×(1+消費税率)	最低制限価格と同じ	いいえ
和歌山県	全案件	予定価格(税抜き)1億円未滿	予定価格(税抜き)1億円以上	いいえ
鳥取県	250	有(予定価格の概ね92%) ※個別の最低制限価格は事後公表しているが、算定式は非公表	有 【土木工事】 直接工事費×0.95+共通仮設費×0.90+現場管理費×0.90+一般管理費×0.55 ※予定価格2億円(税込)以上にのみ設定 【建築工事】 直接工事費×0.92+共通仮設費×0.85+現場管理費×0.90+一般管理費×0.55 ※予定価格4億円(税込)以上にのみ設定	いいえ
島根県	原則1,000	・最低制限価格・低入札調査基準(2015年4月1日より)【WTO対象以外の工事】計算式=(①+②+③+④)×1.08 ① 直接工事費の100% ② 共通仮設費の90% ③ 現場管理費の80% ④ 一般管理費等の70% ただし、計算式により算出した額が予定価格の10分の8を下回る場合は10分の8とする。【WTO対象の工事】H25.5中央公契連モデル準拠		いいえ
岡山県	土木一式 工事(橋梁 上部工事 等の特殊 な工事を除 く。)又は建 築一式工 事は1千万 円以上、そ の他は4千 万円以上。	なし(岡山県財務規則により予定価格の3分の2を下らない範囲内で個々の入札について設定することとされており、工事ごとにその適正な履行を確保するため、契約担当者が設定している。)	直接工事費×95%+共通仮設費×90%+現場管理費×90%+一般管理費×55%	いいえ
広島県	1000	なし	予定価格(税抜)の90%を端数処理(10万円単位とし端数を切り捨てる。)し、消費税及び地方消費税相当額を加えた額	いいえ
山口県	原則として 3千万円 以上(交通 安全施設 ・舗装工 ・法面工 は1千万 円以上)	「直接工事費の100%+共通仮設費の90%+現場管理費の80%+一般管理費等の70%」から千円未滿を切り捨てた価格	「直接工事費の100%+共通仮設費の90%+現場管理費の80%+一般管理費等の70%」から千円未滿を切り捨てた価格	いいえ
徳島県	設計金額 1,000万 円以上	https://www.ombudsman.jp/dangou/2016/tokushimaken.pdf		平成28年度分
香川県	設計金額 3,000万円 以上の全 ての工事 及び700万 円以上 3,000万円 未滿の工 事の一部	非公表	次のア、イ、ウ及びエの合計金額。ただし、この金額が、予定価格を100分の108で除した額の90%を超える場合には、予定価格を100分の108で除した額の90%とし、また、予定価格を100分の108で除した額の70%に満たない場合には、予定価格を100分の108で除した額の70%とする。 ア 県の設計金額(直接工事費)の97% イ 県の設計金額(共通仮設費)の90% ウ 県の設計金額(現場管理費)の90% エ 県の設計金額(一般管理費)の55%	いいえ
愛媛県	設計金額 800万円 以上 (建築工 事は1500万 円以上) (災害復 旧1,500、 災害復 旧工事及 び防災 対策工 事は 3,000万 円以上)	(直接工事費×0.97+共通仮設費×0.9+現場管理費×0.9+一般管理費×0.55)×1.08(土木工事の場合)※予定価格の8/10が下限(上限なし) (総合評価落札方式によらない案件(設計金額800(建築工事は1,500、災害復旧工事及び防災対策工事は3,000)万円未滿)が対象)【2016年4月1日変更】	(直接工事費×0.97+共通仮設費×0.9+現場管理費×0.9+一般管理費×0.55)×1.08(土木工事の場合)※予定価格の7/10が下限(上限なし) (総合評価落札方式による案件(設計金額800(建築工事は1,500、災害復旧工事及び防災対策工事は3,000)万円以上)が対象)【2016年4月1日変更】	いいえ
高知県	3,000万円	予定価格の7/10~9/10	予定価格の7/10~9/10	いいえ
福岡県	5,000	直接工事費×0.97+共通仮設費×0.90+現場管理費×0.90+一般管理費等×0.55)×1.08	直接工事費×0.97+共通仮設費×0.90+現場管理費×0.90+一般管理費等×0.55)×1.08	いいえ
佐賀県	250万円 超	(直接工事費(建築(関連)×0.95)+共通仮設費+現場管理費+一般管理費×1/10)×108/100	(直接工事費(建築(関連)×0.95)+共通仮設費+現場管理費+一般管理費×1/10)×108/100	いいえ

	一般競争 入札 万円	問3-1 最低制限価格	問3-1 低入札調査基準	落札率と工事 成績点数の関 係の調査(年 度分)
長崎県	①土木一式工事及びとび・土工・コンクリート工事 3,500万円以上 ②ほ装工事 3,000万円以上 ③その他の工事 5,000万円以上 ④平成20年12月24日から当面の間、上記①～③にかかわらず1億円以上	設計金額×90%	設計金額×90%	いいえ
熊本県	3,000万円以上 ※災害関連等工事(H28.10.3～) ・土木一式、舗装及び法面等の土木関係工事 7,000万円以上 ・建築一式、電気および管等の建築関係工事 5,500万円以上	随意契約を除くすべて	設計金額が5億円以上の一般競争入札及び条件付一般競争入札	いいえ
大分県	4,000	https://www.ombudsman.jp/dangou/2016/ooitaken-1.pdf		いいえ
宮崎県	250万円以上	https://www.ombudsman.jp/dangou/2016/miyazakiken.pdf		—
鹿児島県	5,000	【範囲】予定価格の7/10～9/10 【算定式】(直接工事費×0.95+共通仮設費×0.90+現場管理費×0.9+一般管理費×0.55)×1.01×1.08(税込)	【範囲】予定価格の7/10～9/10 【算定式】(直接工事費×0.95+共通仮設費×0.90+現場管理費×0.9+一般管理費×0.55)×1.08(税込)	いいえ
沖縄県	設計金額 5,000万円 以上	(範囲)予定価格の70%以上 (算式)2016年4月1日改正 直接工事費の額×100% +共通仮設費の額×90% +現場管理費の額×80% +一般管理費等×70% ただし、工事の難易度、規模、履行期間等を考慮して合計額の100分の1の範囲内で減ずることができる。	(範囲)予定価格の70%以上 (算式)2016年4月1日改正 直接工事費の額×100% +共通仮設費の額×90% +現場管理費の額×80% +一般管理費×70% ただし、工事の難易度、規模、履行期間等を考慮して合計額の100分の1の範囲内で減ずることができる。	いいえ
札幌市	250万円超	札幌市工事等最低制限価格運用要領		いいえ
仙台市	1,000万円以上	(1)予定価格1,000万円以上5億円未満の工事が対象【失格基準価格】①純工事費×0.90 ②現場管理費×0.90 ③一般管理費×0.75→下記の総額判断基準価格を下回った入札で、かつ①～③のいずれかを下回った場合に失格とする。 【総額判断基準価格】純工事費×0.95+現場管理費×0.95+一般管理費×0.75 (2)予定価格500万円以上1,000万円未満の工事が対象【最低制限価格】純工事費×0.90+現場管理費×0.90+一般管理費×0.75	札幌市工事等低入札価格調査要領 予定価格5億円以上の工事が対象 純工事費×95%+現場管理費×75%+一般管理費×55%	いいえ
さいたま市	(原則)1,000	①(直接工事費×0.95+共通仮設費×0.9+現場管理費×0.9+一般管理費×0.55)×1.08 ただし下限は7/10とする。 ②算定式により難しい場合は、予定価格の7/10から9/10の範囲内で設定する。	①(直接工事費×0.95+共通仮設費×0.9+現場管理費×0.9+一般管理費×0.55)×1.08 ただし下限は7/10とする。 ②算定式により難しい場合は、予定価格の7/10から9/10の範囲内で設定する。	いいえ
千葉市	予定価格250万円超	下記の合算額 但し予定価格の75～90%の範囲で設定 直接工事費 97% 共通仮設費 90% 現場管理費 90% 一般管理費 55%	同左	いいえ
横浜市	下限額なし(原則すべての案件)	全工種(直接工事費×1.0+共通仮設費×0.9+現場管理費×0.9+一般管理費×0.55)×α[範囲7/10～9.5/10] *算出式中の「α」は1～1.005の範囲で無作為に抽出した数値	全工種(直接工事費×1.0+共通仮設費×0.9+現場管理費×0.9+一般管理費×0.55)	いいえ
川崎市	1000	予定価格100万円以上6億円未満の工事請負契約	川崎市建設工事低入札価格調査取扱要領を参照のこと (http://www.city.kawasaki.jp/templates/outline/cmsfiles/contents/0000004/4188/file9448.pdf)	いいえ
相模原市	1000	http://www.city.sagamihara.kanagawa.jp/dbps_data/_material/_files/000/000/003/925/kaisei_2904.pdf	http://www.city.sagamihara.kanagawa.jp/dbps_data/_material/_files/000/000/003/925/h29saiteigen_kakaku.pdf	いいえ
新潟市	1,000	非公表	直工0.97+共通0.90+現場0.9+一般0.55	いいえ
静岡市	※金額的な要件はない	https://www.ombudsman.jp/dangou/2016/shizuokashi.pdf		いいえ
浜松市	1,000万円	{(直接工事費×0.95)+(共通仮設費×0.90)+(現場管理費×0.90)+(一般管理費×0.55)}×1.08 250万円を超える競争入札に適用。ただし、5000万円以上の案件(総合評価は除く)は対象外。	{(直接工事費×0.95)+(共通仮設費×0.90)+(現場管理費×0.90)+(一般管理費×0.55)}×1.08 予定価格5000万円以上及び総合評価方式の競争入札に適用。	いいえ

	一般競争 入札 万円	問3-1 最低制限価格	問3-1 低入札調査基準	落札率と工事 成績点数の関 係の調査(年 度分)
名古屋市	1,000	平成28年4月公契連モデルと当該入札の平均±標準偏差の範囲内の入札額の平均入札額とのいずれか低い額 ※ただし、上記金額が予定価格の70%に満たないときは予定価格の70%とし、予定価格の90%を超えるときは予定価格の90%とする。	最低制限価格と同じ	いいえ
京都市	予定価格2 億円以下 の場合、事 前公表	予定価格が24.7億円未満。予定価格の75パーセントを下限、	予定価格が24.7億円以上。予定価格の75パーセントを下限、92パーセントを上限とする。	いいえ
大阪市	随意契約 分以外原 則すべて	※別添資料をご参照ください。 【参考：工事請負契約に係る最低制限価格設定基準】	※別添資料をご参照ください。 【参考：工事請負契約に係る低入札価格調査制度運用 要綱】	いいえ
堺市	予定価格 (税込)が 250万円を 超えるもの	直接工事費×95%+共通仮設費×90%+現場管理費×90% +一般管理費×55%	直接工事費×95%+共通仮設費×90%+現場管理費 ×90%+一般管理費×55%	いいえ
神戸市	予定価格 2,000万円 以上	(下限:予定価格×75%, 上限:予定価格×91%)	(下限:予定価格×70%, 上限:予定価格×91%)	いいえ
岡山市	予定価格 250万円超	直接工事費×95%+共通仮設費×90%+現場管理費×90%+一 般管理費×55%(約99%~約101%の変数)	直接工事費×95%+共通仮設費×90%+現場管理費× 90%+一般管理費×55%	いいえ
広島市	250万円 超	(直接工事費×0.95+共通仮設費×0.9+現場管理費×0.9+一 般管理費×0.55)×偶発値×1.08	(直接工事費×0.95+共通仮設費×0.9+現場管理費× 0.9+一般管理費×0.55)×偶発値×1.08	いいえ
北九州市	土木・水道 施設:2,500 万円以上 建築:4,500 万円以上 電気・管: 1,200万円 以上 造園:2,000 万円以上 その他:1 億円以上	①直接工事費の95% ②共通仮設費の90% ③現場管理費の90% ④一般管理費の55% (①+②+③+④)×ランダム係数×108/100 ※ランダム係数:1.0001~1.005 ※平成29年6月1日より直接工事費を(95%→97%)改正予定	①直接工事費の95% ②共通仮設費の90% ③現場管理費の90% ④一般管理費の55% (①+②+③+④)×ランダム係数×108/100 ※ランダム係数:1.0001~1.005 ※平成29年6月1日より直接工事費を(95%→97%)改 正予定	いいえ
福岡市	1,500	(直接工事費×95%+共通仮設費×90%+現場管理費×90% +一般管理費×55%)×1.08 ただし算出した額が設計金額の 70%相当額を下回る場合は70%相当額、設計金額の90%を上 回る場合は90%相当額	(直接工事費×95%+共通仮設費×90%+現場管理 費×90%+一般管理費×55%)×1.08 ただし算出した 額が設計金額の70%相当額を下回る場合は70%相当 額、設計金額の90%を上回る場合は90%相当額	いいえ
熊本市	1,000	最低制限基準額は、予定価格から消費税及び地方消費税相当 額を除いた額(以下「入札書比較価格」という。)の算出の基礎と なった、次のア～エまでに掲げる額の合計に消費税及び地方消 費税に相当する額を加えて得た額とします。ただし、その額が予 定価格に10分の9を乗じて得た額を超える場合にあっては予定 価格に10分の9を乗じた額とし、予定価格に10分の7を乗じて 得た額に満たない場合にあっては予定価格に10分の7を乗じて 得た額とします。 ア 直接工事費に10分の9.7を乗じて得た額 イ 共通仮設費に10分の9を乗じて得た額 ウ 現場管理費に10分の9を乗じて得た額 エ 一般管理費等に10分の5.5を乗じて得た額 最低制限価格は、上記より算出した最低制限基準額を基礎とし て、当該額を下回らないように市長が定めるものとします。	調査基準価格は、予定価格から消費税及び地方消費税 相当額を除いた額(以下「入札書比較価格」という。)の 算出の基礎となった次のア～エまでに掲げる額を合計し た額とします。ただし、その額が入札書比較価格に10分 の9を乗じて得た額を超える場合にあっては入札書比較 価格に10分の9を乗じて得た額とし、入札書比較価格 に10分の7を乗じた額に満たない場合にあっては入札 書比較価格に10分の7を乗じて得た額とします。 ア 直接工事費の額に10分の9.7を乗じて得た額 イ 共通仮設費の額に10分の9を乗じて得た額 ウ 現場管理費の額に10分の9を乗じて得た額 エ 一般管理費等の額に10分の5.5を乗じて得た額	いいえ
青森市	500	○青森市最低制限価格制度要綱に定める最低制限価格 {(直接工事費×97%)+(共通仮設費×90%)+(現場管理費× 90%)+(一般管理費×55%)}×108% ただし、設計金額の90/100を上限、80/100を下限とする。	○青森市低入札価格調査制度要綱に定める調査基準 価格 {(直接工事費×97%)+(共通仮設費×90%)+(現場管 理費×90%)+(一般管理費×55%)}×105% ただし、設計金額の90/100を上限、70/100を下限とす る。	いいえ
盛岡市	130	https://www.ombudsman.jp/dangou/2016/moriokashi.pdf	なし	27年度
秋田市	130	予定価格に以下の率を乗じて得た額 (1)土木工事、舗装工事、水道施設工事 82/100~86/100の間 の率 (2)その他の工事 87/100~91/100の間の率 (3)測量、建築関係建設コンサルタント、土木関係建設コンサル タント、補償関係コンサルタント業務等 60/100~68/100の間の 率 (4)地質調査業務 67/100~75/100の間の率 ※率は、開札会場において、前述の規定の範囲内で開札前に 抽選により決定する。	(1)予定価格算出の基礎となった次に掲げる額の合計額 とする。ただし、その額が予定価格の10分の9を超える 場合にあっては10分の9とし、10分の7に満たない場合に あっては10分の7とする。イ 直接工事費の額に10分の 9.5を乗じて得た額 ロ 共通仮設費の額に10分の9を乗じ て得た額 ハ 現場管理費の額に10分の8を乗じて得た額 ニ 一般管理費等の額に10分の5.5を乗じて得た額 (2) 特別なものについては、(1)にかかわらず、予定価格 の10分の7から10分の9までの範囲で定めることができる。	いいえ
山形市	土木一式 工事・建築 一式工事・ 電気工事・ 管工事・舗 装工事のう ち、1件の 設計金額 が130万 円を超える もの その他工 事…1億 円以上	予定価格に100分の83を乗じて得た額から予定価格に100分 の92を乗じて得た額までの範囲内において定める。	市発注設計図書における 直接工事費の95%+共通仮設費の90%+現場管理費 の90%+一般管理費の55%。予定価格に100分の70 を乗じて得た額から予定価格に100分の90を乗じて得 た額までの範囲内において定める。	いいえ
福島市	2,500万 円以上	500万円以上	5,000万円以上	いいえ
水戸市	建設工事 1,000万円 以上	契約予定金額130万円以上3,500万円未満の建設工事	契約予定金額3,500万円以上及び総合評価方式の建設 工事	いいえ

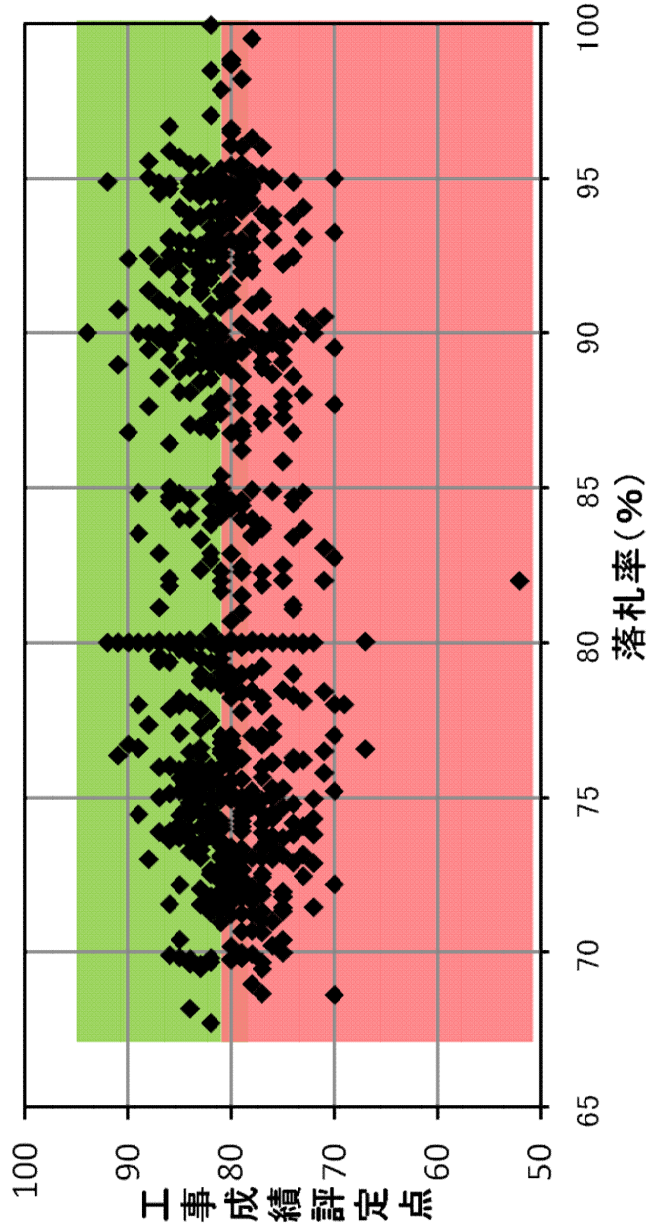
	一般競争 入札 万円	問3-1 最低制限価格	問3-1 低入札調査基準	落札率と工事 成績点数の関 係の調査(年 度分)
宇都宮市	130万円 (税込)超	「適応範囲」 ・予定価格130万円超 (総合評価落札方式を除く) 「算出基準」 「直接工事費の97%」、「共通仮設費の90%」、「現場管理費の80%」、「一般管理費の55%」。 ただし当分の間「直接工事費の97%」とあるのは「直接工事費の100%」、「共通仮設費の90%」とあるのは「共通仮設費の100%」とする。最低制限価格は予定価格の70%~90%の範囲内とする。	「適応範囲」 ・総合評価落札方式 「算出基準」 「直接工事費の97%」、「共通仮設費の90%」、「現場管理費の80%」、「一般管理費の55%」。 ただし当分の間「直接工事費の97%」とあるのは「直接工事費の100%」、「共通仮設費の90%」とあるのは「共通仮設費の100%」とする。調査基準価格は予定価格の70%~90%の範囲内とする。	いいえ
前橋市	設計金額5 000万円 以上	設計金額1億円未満	設計金額1億円以上	いいえ
富山市	土木・建築 一式工事 は2,000万 円以上 その他工 事は1,000 万円以上	工事では最低制限価格制度を導入していません。 (参考:業務委託)●土木関係建設コンサル・補償コンサル業務 直接人件費の85%+直接経費の85%+その他原価の90%+ 一般管理費の45% ●測量業務 直接測量費の85%+測量調査費の85%+諸経費の45% ●地質調査業務 直接調査費の85%+間接調査費の85%+解析等調査業務費 の80%+諸経費の45%	直接工事費の95%+共通仮設費の90%+現場管理費 の90%+一般管理費の55%の合計額	いいえ
金沢市	130万円超	直接工事費×97%+共通仮設費×90%+現場管理費×90%+一 般管理費×55% ※設定範囲は予定価格の70%~90% ※建築・設備工事については、直接工事費に含まれる現場管理 費相当額(10%)を現場管理費に振り替えて算出	同左	いいえ
福井市	原則、設計 額1,000万 円以上	建築一式 設計金額の90~92% 建築一式以外 設計金額の88~90%	なし	いいえ
甲府市	1000	甲府市ホームページの「甲府市低入札価格調査実施要領」参照	甲府市ホームページの「甲府市低入札価格調査実施要 領」参照	いいえ
長野市	1,000	あり・非公表	あり・H25.5公契連モデルに準拠	いいえ
岐阜市	土木一式 工事及び ほ装工事 …設計金 額2,000万 円以上 左記以外 …設計金 額1,500万 円以上	https://www.ombudsman.jp/dangou/2016/gifushi.pdf		いいえ
津市	130	有り	有り	いいえ
大津市	100,000	(計算式)直接工事費の額に対して95% 共通仮設費の額に対 して90% 現場管理費の額に対して90% 一般管理費等の額 に対して55% (範囲) 予定価格算出の基礎となった額の70%(下限)から9 0%(上限)	設定なし	いいえ
奈良市	基準なし	あり	あり	なし
和歌山市	原則、全件 一般競争 入札	和歌山市契約規則(平成15年5月30日規則第83号)(最低 制限価格の決定) 第9条 市長は、政令第167条の10第2項の規定によりあらか じめ最低制限価格を設ける場合は、予定価格の100分の66か ら100分の90までの範囲内で定めるものとする。この場合にお いては、第7条第2項の規定を準用する。	https://www.ombudsman.jp/dangou/2016/wakayamashi.pdf	いいえ
鳥取市	50,000	1600万円未満: 予定価格の7/10~9/10の範囲内 1600万円以上1億円(建築2億円)未満: 計算式により算定。ただ し、予定価格の7/10~9/10の範囲内	1億円(建築2億円)以上: 計算式により算定。ただし、予 定価格の7/10~9/10の範囲内	いいえ
松江市	2,000(税 込)	1億円未満(税込)	1億円以上(税込)	いいえ
山口市	設計金額 130万円超	最低制限価格は、次により算出した額から、その額の2%を差し 引いた額とする。 予定価格の算出基礎となった「直接工事費の9.5/10+共通仮設 費の9/10+現場管理費の8/10+一般管理費の7/10」(費目毎に 所定の率を乗じたもの(小数点以下切捨)を合計)とする。	低入札価格調査における調査基準価格は、予定価格の 算出基礎となった「直接工事費の9.5/10+共通仮設費の 9/10+現場管理費の8/10+一般管理費の7/10」(費目毎 に所定の率を乗じたもの(小数点以下切捨)を合計)とす る。 また、調査基準価格から調査基準価格の2%を差し引い た額(小数点以下切捨)を判断基準額とする。	いいえ

	一般競争 入札 万円	問3-1 最低制限価格	問3-1 低入札調査基準	落札率と工事 成績点数の関 係の調査(年 度分)
徳島市	原則とし て、予定価 格1,000万 円以上の 案件で実 施 ただし、 H25.11.1か ら、予定価 格1,000万 円未満の 業務委託 (特殊な技 術を要する 業務又は 専門性が 高いと認め られる業務 で、徳島市 外に主たる 営業所有 する者を入 札の参加 対象とする 業務委託) の案件で 一般競争 入札試行	①土木系工事 [平均入札額+予定価格×2]÷3×88% ②建築系工事 [平均入札額+予定価格×2]÷3×90% ※ 税抜で計算	①土木系工事 直接工事費×95%+共通仮設費×90%+現場管理費 ×70%+一般管理費×30% ②建築系工事 直接工事費×90%×95%+共通仮設費×90%+[直 接工事費×10%+現場管理費]×70%+一般管理費 ×30% ※税抜で計算	いいえ
高松市	1,500	最低制限価格(税抜き価格)=予定価格(税抜き価格)×最低制 限価格率 最低制限価格率=(直接工事費×9.7/10+共通仮設費×9/ 10+現場管理費×9/10+一般管理費等×5.5/10)÷工事 価格	-	-
松山市	1000	下記(1)から(5)の合計額に変動係数を乗じて得た額 (1)直接工事費の額に10分の9.5を乗じて得た額 (2)共通仮設費の額に10分の9を乗じて得た額 (3)現場管理費の額に10分の9を乗じて得た額 (4)一般管理費等の額に10分の5.5を乗じて得た額 (5)上記(1)から(4)に該当しないその他の費用がある場 合は、その合計額に10分の8.95を乗じて得た額 ※ただし予定価格の10分の7以上。	下記(1)から(5)の合計額 (1)直接工事費の額に10分の9.5を乗じて得た額 (2)共通仮設費の額に10分の9を乗じて得た額 (3)現場管理費の額に10分の9を乗じて得た額 (4)一般管理費等の額に10分の5.5を乗じて得た額 (5)上記(1)から(4)に該当しないその他の費用がある 場合は、その合計額に10分の8.95を乗じて得た額 ※ただし予定価格の10分の7以上。	いいえ
高知市	https:// www.omb udsman.j p/dangou /2016/k ouchishi. pdf 有り		無し	いいえ
佐賀市	1,000	予定価格算定の基礎となった次の各号に掲げる工事区分に応じ、それぞれ当該各号に定める額の合算額(1円未満の端数があるときは、これを切り捨てる。)とする。 ただし、その額が予定価格の100分の90を超える場合は予定価格に100分の90を乗じた額とし、予定価格の100分の66.7に満たない場合には予定価格に100分の66.7を乗じて得た額(1円未満の端数があるときは、これを切り捨てる。)とする。 (1)土木工事 ア 直接工事費の額 イ 共通仮設費の額 ウ 現場管理費の額 エ 一般管理費の額に10分の1を乗じて得た額 (2)建築工事(建築工事に関連する電気設備及び機械設備工事並びに解体工事及びマンホールポンプ設置工事を含む。) ア 直接工事費の額に10分の9.5を乗じて得た額 イ 共通仮設費の額 ウ 現場管理費の額 エ 一般管理費の額に10分の1を乗じて得た額 (3)その他の工事 (1)又は(2)に準じて算出した額。	低入札調査基準価格は、予定価格算定の基礎となった次の各号に掲げる工事区分に応じ、それぞれ当該各号に定める額の合算額とする。ただし、その額が予定価格の100分の90を超える場合は予定価格に100分の90を乗じた額とする。 (1)土木工事 ア 直接工事費の額 イ 共通仮設費の額 ウ 現場管理費の額 エ 一般管理費の額に10分の1を乗じて得た額 (2)建築工事(建築工事に関連する電気設備及び機械設備工事並びに解体工事及びマンホールポンプ設置工事を含む。) ア 直接工事費の額に10分の9.5を乗じて得た額 イ 共通仮設費の額 ウ 現場管理費の額 エ 一般管理費の額に10分の1を乗じて得た額 (3)その他の工事 第1号又は第2号に準じて算出した金額	はい(平成28年度分)
長崎市	全案件	予定価格の89.00%~91.00%の範囲	実施していない	28
大分市	2,500	大分市最低制限価格制度要綱を参照して下さい。	なし	いいえ
宮崎市	600万円 以上	85~90%	なし	いいえ
鹿児島市	予定価格 (税込み) 5000万円 以上	・予定価格の8/10~9/10の範囲内で設定 ・対象:予定価格(税込み)が24億7千万円未満の工事	・同左 ・対象:予定価格(税込み)が24億7千万円以上の工事	いいえ
那覇市	建築工事: 設計額 1,200万円 以上 土木工事: 設計額 1,500万円 以上 管その他 の工事:設 計額800万 円以上	予定価格の7/10以上で設定	-	いいえ

**【参考1】条件付一般競争入札 全工事(価格競争、総合評価方式)
最終請負金額 500万円以上**

	件数	落札率(%)			工事成績評定点		
		平均	最高	最低	平均	最高	最低
条件付一般競争(価格競争)	672	82.47	99.94	67.71	80.6	92	52
条件付一般競争(総合評価)	39	81.34	94.88	70.21	82.5	94	70
全体	711	82.41	99.94	67.71	80.7	94	52

▲
グラフ

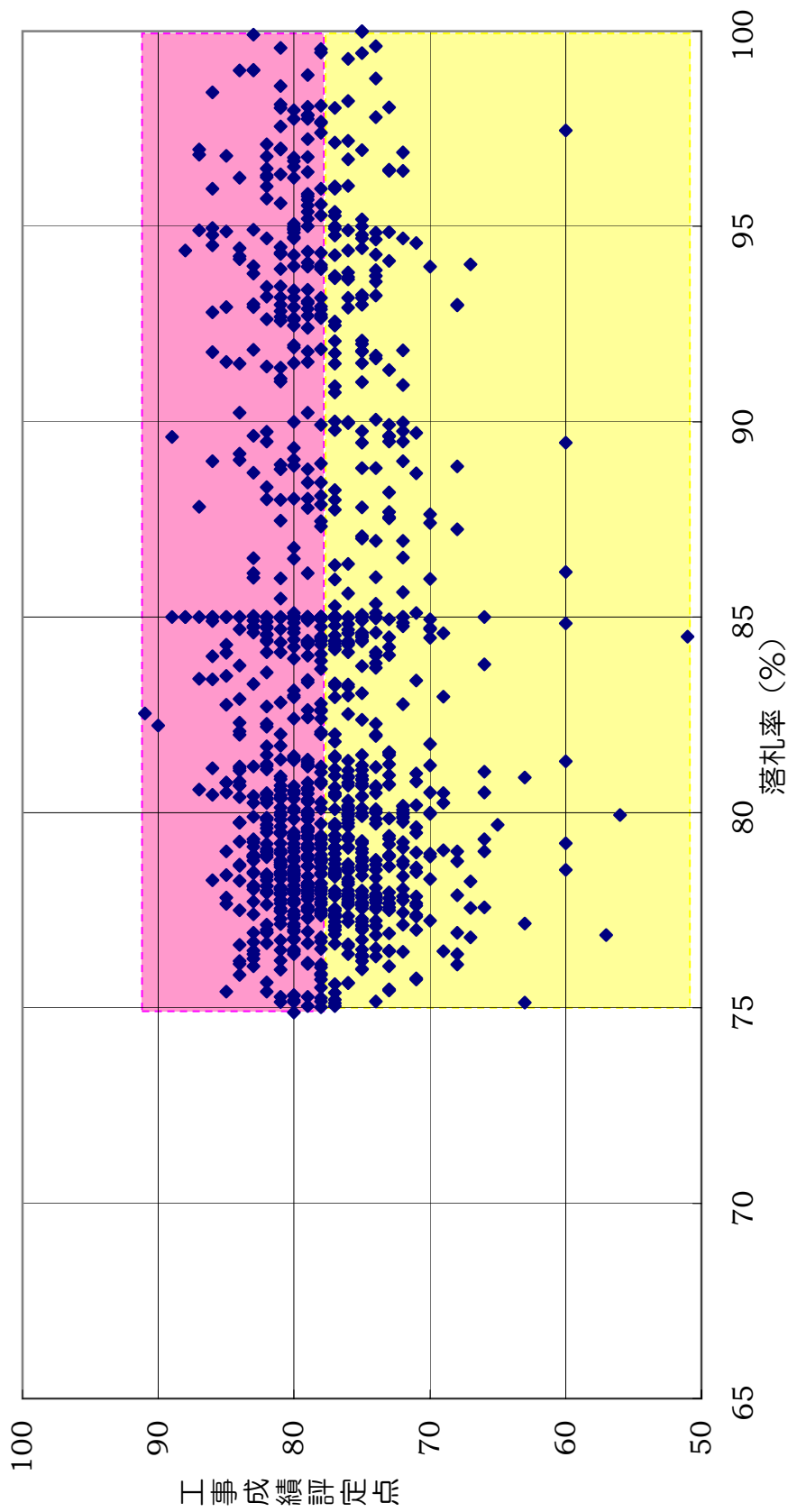


2 条件付一般競争入札による工事の落札率と工事成績評定点

① 条件付一般競争入札（価格競争）

	件数	落札率 (%)			工事成績評定点		
		平均	最高	最低	平均	最高	最低
条件付一般競争 (価格競争)	1,115	83.54	100.00	74.89	77.8	91	51

対象：平成20年度に発注し平成20年度内に完成した工事のうち評定対象工事

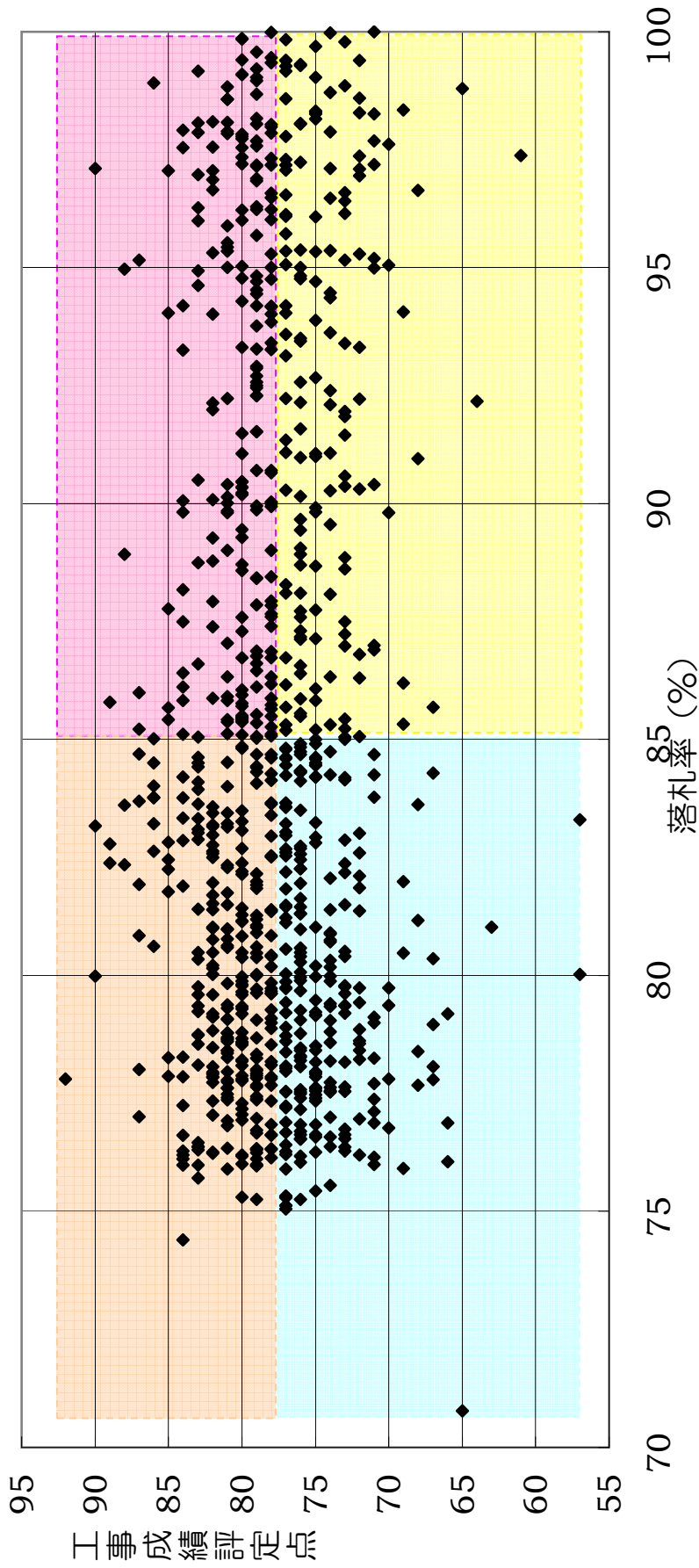


2 落札率と工事成績評定点

① 条件付一般競争入札（価格競争）

※ 落札率 = 当初契約額 / 予定価格

	件数	落札率 (%)			工事成績評定点		
		平均	最高	最低	平均	最高	最低
条件付一般競争入札 (価格競争)	885	85.02	100	70.77	77.8	92	57
前年度 (H20発注H20竣功)	1,115	83.54	100	74.89	77.8	91	51

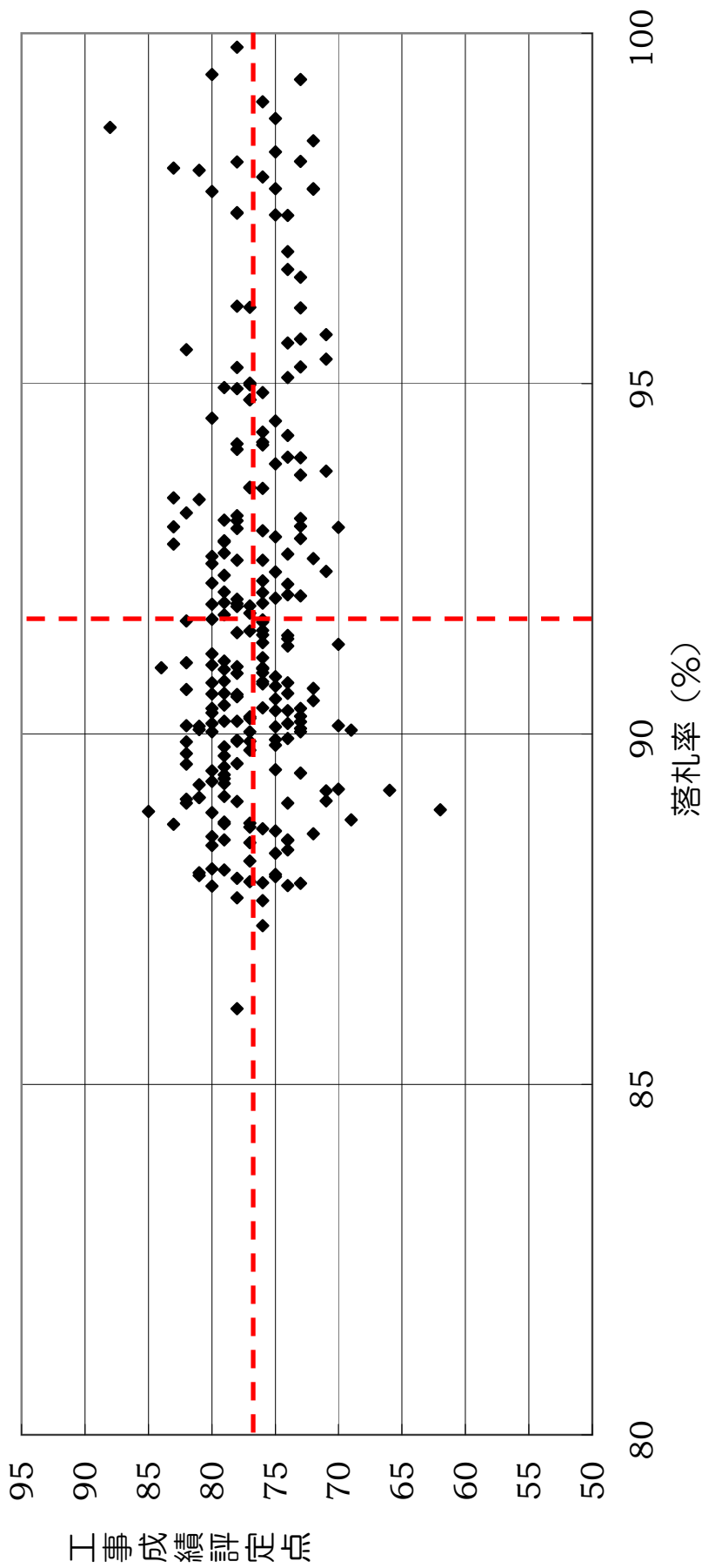


2 落札率と工事成績評定点

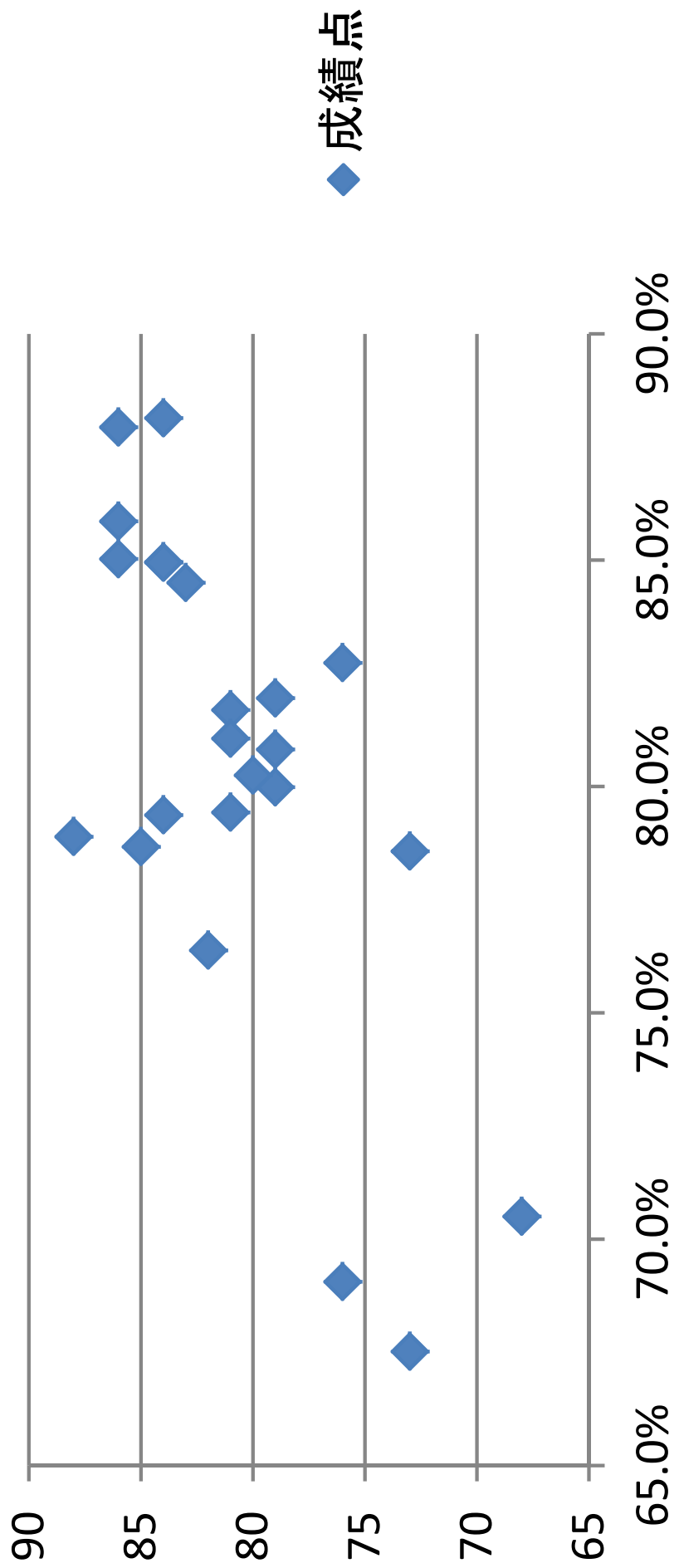
① 条件付一般競争入札（価格競争）

※ 落札率 = 当初契約額 / 予定価格

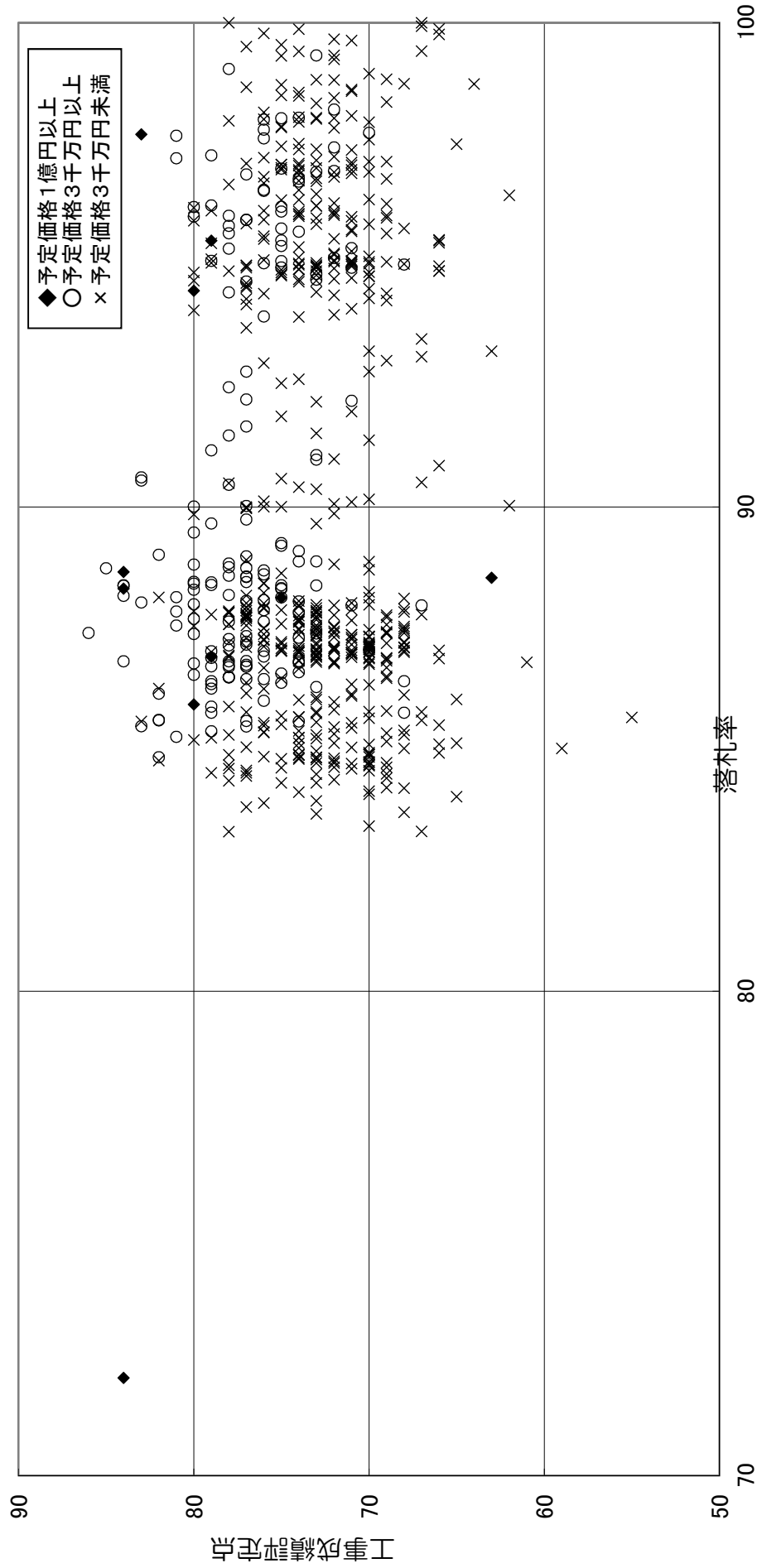
	件数	落札率 (%)			工事成績評定点		
		平均	最高	最低	平均	最高	最低
条件付一般競争入札 (価格競争)	240	91.77	99.80	86.08	76.8	88.0	62.0
前年度 (H21発注H21完成)	510	84.51	99.98	74.40	77.5	92.0	57.0



平成28年度低入札契約検査実績案件 (大阪府)



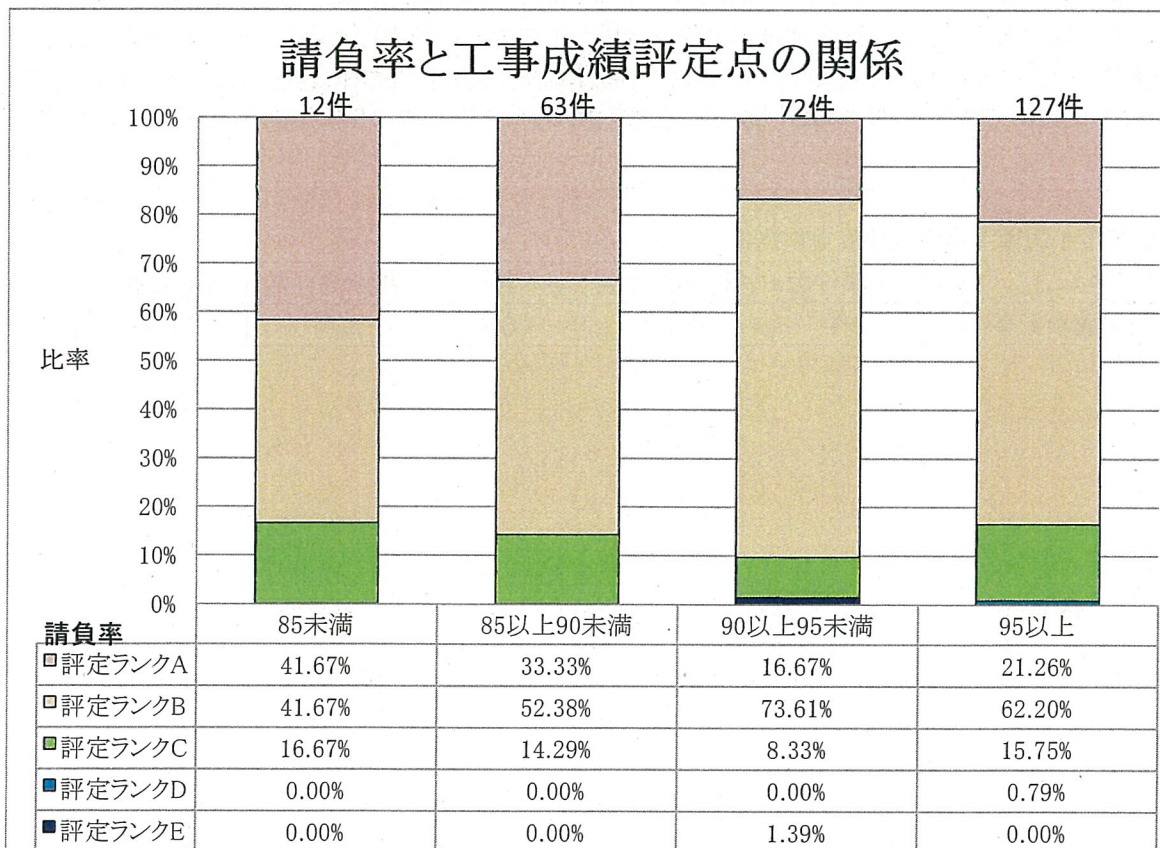
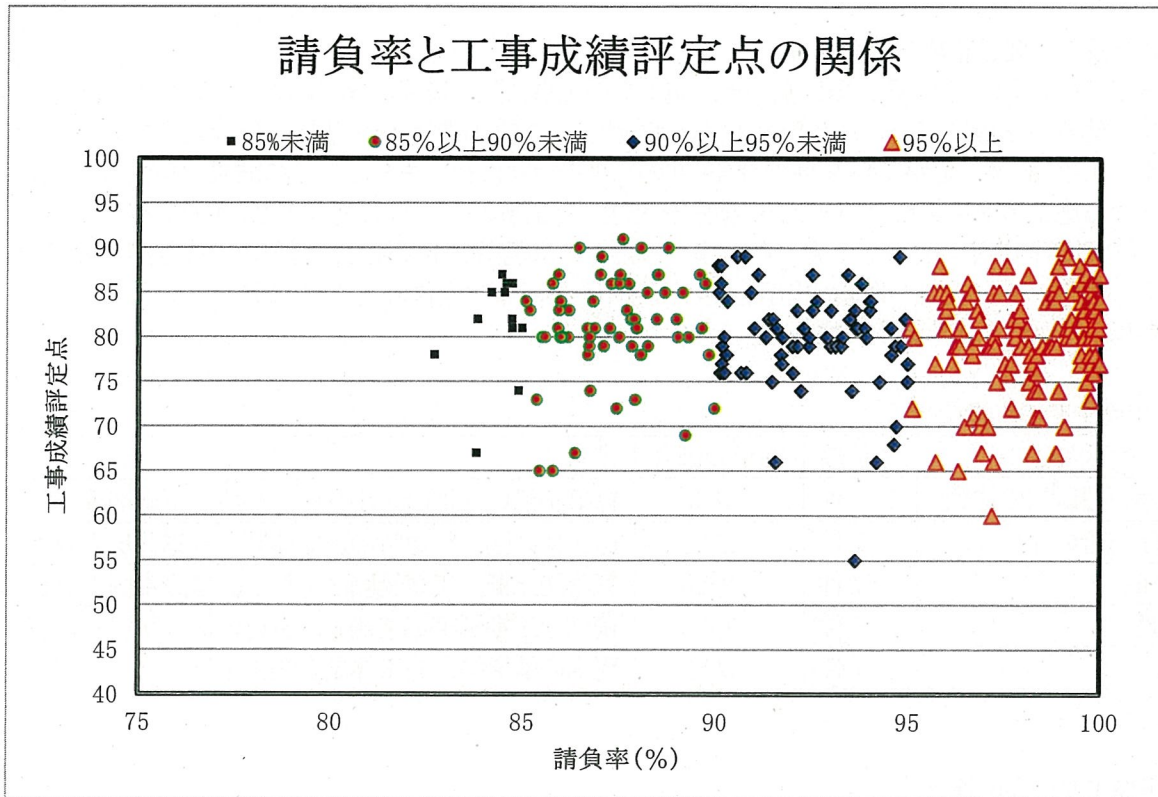
落札率と工事成績評定点の関係
(平成28年度 県土整備部しゅんじ工事 N=715)



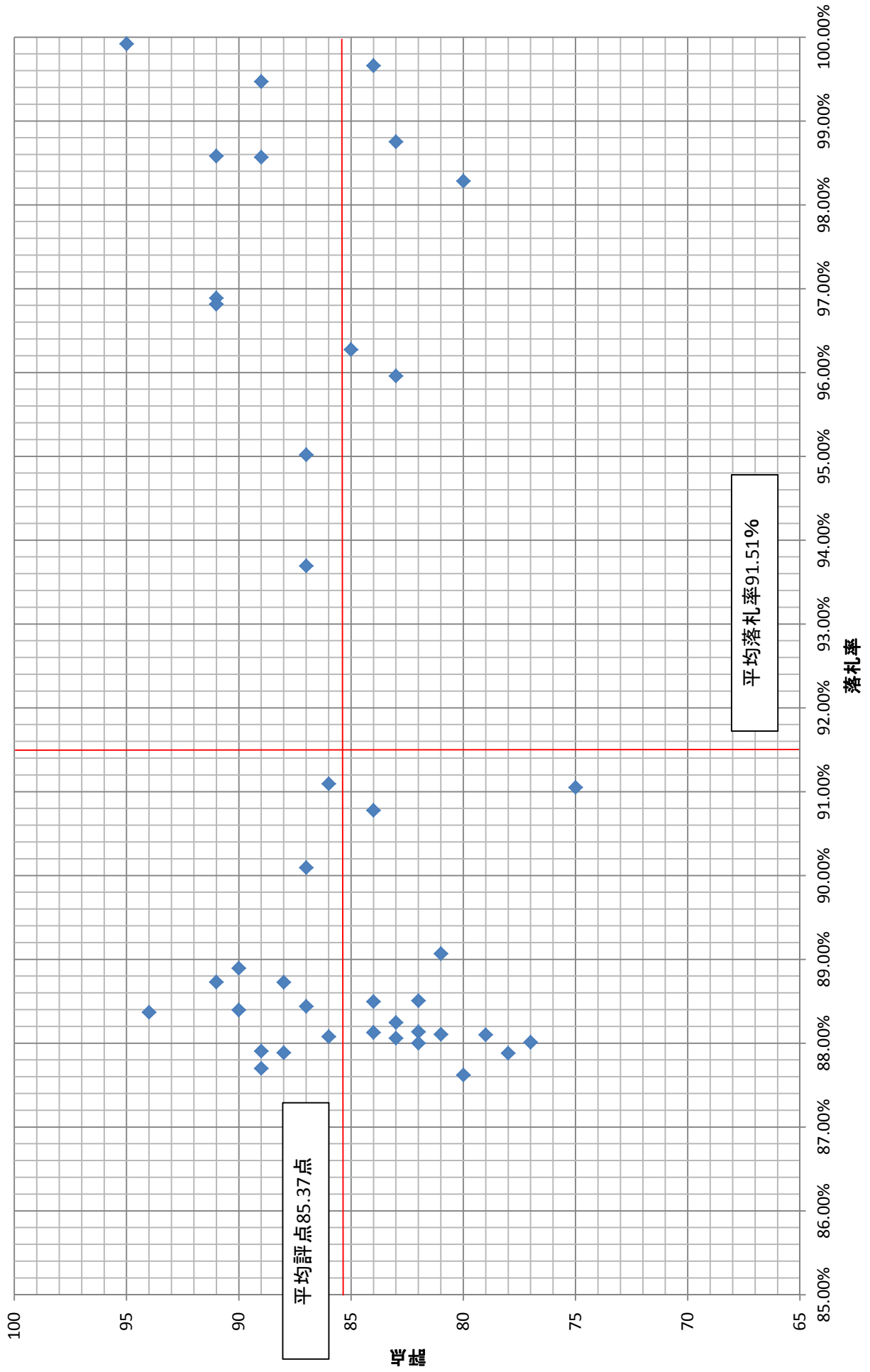
(7) 請負率と工事成績評定点

当市における請負率と工事成績評定点の間には、特に相関は見られない。

第7図 平成27年度工事請負率と評定点の関係



佐賀市平成28年度 工事検査評点と落札率の相関図 (N=40件)



落札率アンケート調査御協力をお願い

2017年5月9日

各都道府県知事 殿
各政令指定都市市長 殿

全国市民オンブズマン連絡会議
事務局長 新海 聡
〒460-0002 名古屋市中区丸の内 3-7-9
チサンマンション丸の内第2 303
TEL.052-953-8052 FAX.052-953-8050
<http://www.ombudsman.jp/> info@ombudsman.jp

謹 啓

全国市民オンブズマン連絡会議では、入札制度改革を進め、談合を防止し、公共事業費の大幅削減が可能な状況をつくり出すための基礎データの収集のため、公共事業の工事における落札率ならびにそれに伴う制度に関する下記アンケート調査を実施し、アンケートの集計結果については、来る9月2日、3日に和歌山市で開催する全国大会で報告を行う予定となっております。

大変恐縮ではございますが、アンケート調査にご協力をお願いしたいと存じます。事務処理の都合上、ご回答につきましては、5月31日(水)までに頂戴できれば幸いです。なお、回答はエクセルにいただき、メールにて返信（info@ombudsman.jp 担当：内田）いただけますと幸いです。よろしくお願い申し上げます。

謹 白

- ・知事部局を対象と言うが、除くのは企業庁、警察だけか
→議会も除きます。教育委員会は含めます。
- ・工事とは、どの範囲の工事をいうのか
→工事と名の付く全ての工事をいいます。ただし、業務委託を含むPFI等の入札は除きます。
- ・ホームページに落札率が載っている場合、どうすればよいか
→アドレスを教えていただければ結構ですが、発注部局ごとにページが分かれているなど、見にくい場合がありますので、できましたら一括のデータで情報提供いただけましたら幸いです。
- ・予定価格・落札価格は一覧表には現在ないが、データを加工すれば提供可能か
→データ加工後ご提供頂けましたら幸いです。なお、当方で利用しているフォーマットを添付します。
- ・予定価格・落札価格は税抜きですか、税込みですか
→「税抜き」で統一してご回答頂けますようお願い致します。
- ・「一位不動」とはなんですか
→複数回入札の際、1回目も2回目も一番低い札を入れた業者が同じであることです。
- ・「入札回数」の欄にはその回数を入力してください。**入札回数が1回の場合は空欄のまま結構です。**
また、複数回入札の合計が0回なら一番上に0と、制度上複数回入札がなければ-と入力をお願いします。

記

自治体名 _____ 担当者名 _____

電話番号 _____ メールアドレス _____

☆知事・市長部局（企業庁、警察、議会を除く）の2016年度に入札が行われた予定価格（税抜き）

1億円以上の工事について

問1-1 貴自治体では、予定価格、落札価格は電磁的記録で一覧になっていますか。

はい いいえ

問1-2 電磁的記録になっている場合、情報提供いただけますか。情報提供いただける場合、メールで添付いただきたいと思います。（info@ombudsman.jp 担当：内田）

はい（メール、フロッピー等） いいえ

問1-3 貴自治体では、予定価格は事前公表していますか。ご教示願います。

はい いいえ

問2. 2016年度において、貴自治体（首長部局）の発注した工事のうち、一般競争入札はいくら以上のものが対象ですか（年度内に制度の変更がございましたら、変更日時もお書き下さい）。

_____万円以上

問3. 最低制限価格・低入札調査の基準（2017年4月1日現在）がある場合お書きください。

問3-1 最低制限価格 _____

問3-2 低入札調査基準 _____

問4. 平成15年度-28年度の工事に関し、落札率と工事成績点数の関係の調査を行っていますか。

（昨年調査以降） <https://www.ombudsman.jp/dangou/dangou2016-2.pdf>

はい（ _____ 年度分） いいえ

行っている場合、結果を情報提供いただけますと幸いです。

ありがとうございました